



7 109-2  
7 道  
4 100-ハ  
E 93-1

COPY

COPY

地図整理番号：M14910  
(2/2)

登記年月日：令和4年2月14日

令和4年2月17日  
これは図面に記録されている内容を証明した書面である。  
長崎地方法務局

登記官

檀英俊



地番	103-1, 103-7 103-8, 103-9
----	------------------------------

地積測量図

土地の所在 長崎市川平町

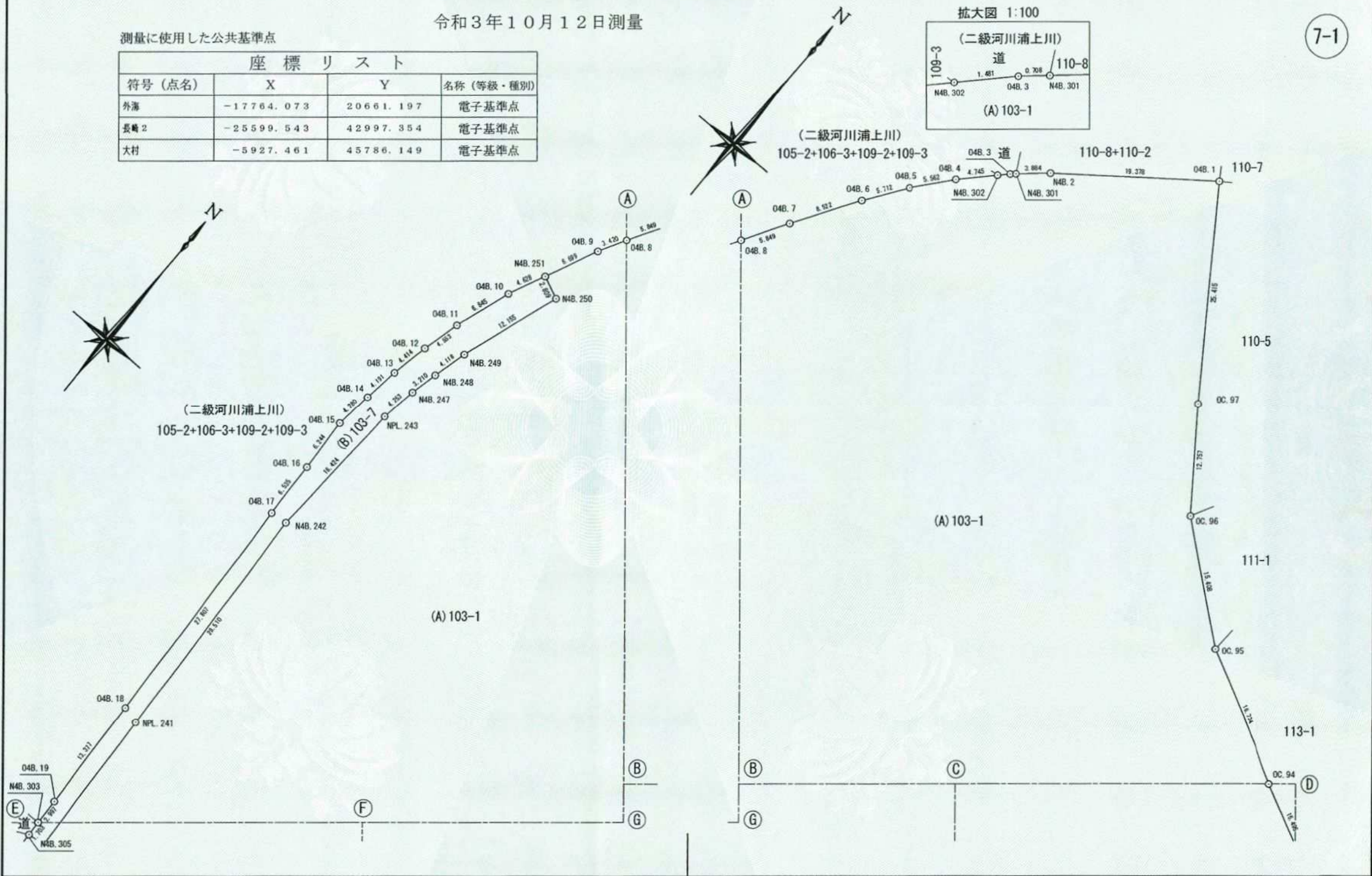
世界測地系 I系

不動産調査報告書番号 2200007

令和3年10月12日測量

測量に使用した公共基準点

座標リスト			
符号(点名)	X	Y	名称(等級・種別)
外瀬	-17764.073	20661.197	電子基準点
長崎2	-25599.543	42997.354	電子基準点
大村	-5927.461	45786.149	電子基準点



7-1

作成者	土地家屋調査士 長崎市大手一丁目2番30号 大久保 昌幸 (令和3年11月10日作成)	申請人	長崎市 長崎市長 田上 富久	縮尺	1/500
-----	---	-----	----------------	----	-------

登記年月日：令和4年2月14日

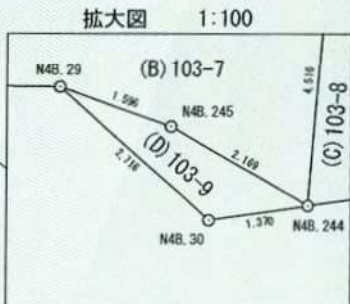
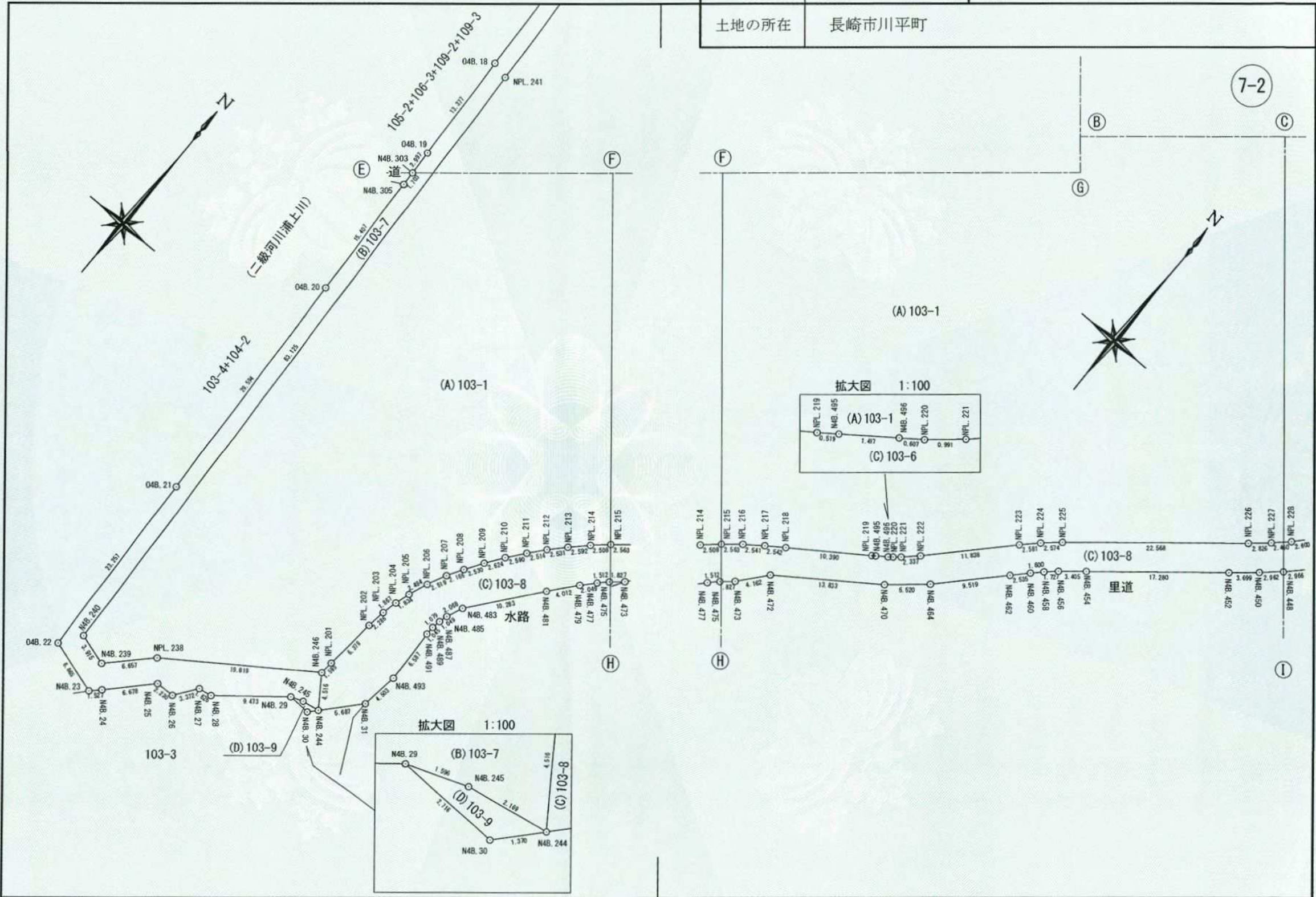
令和4年2月17日  
長崎地方務局  
これは図面に記録されている内容を証明した書面である。

登記官

檀英俊



地番	103-1, 103-7 103-8, 103-9	地積測量図
土地の所在	長崎市川平町	



作成者	土地家屋調査士 長崎市大手一丁目2番30号 大久保 昌幸 (令和3年11月10日作成)	申請人	長崎市 長崎市長 田上 富久	縮尺	1/500
-----	--	-----	-------------------	----	-------

登記年月日：令和4年2月14日

令和4年2月17日  
長崎地方方法務局  
これは図面に記録されている内容を証明した書面である。

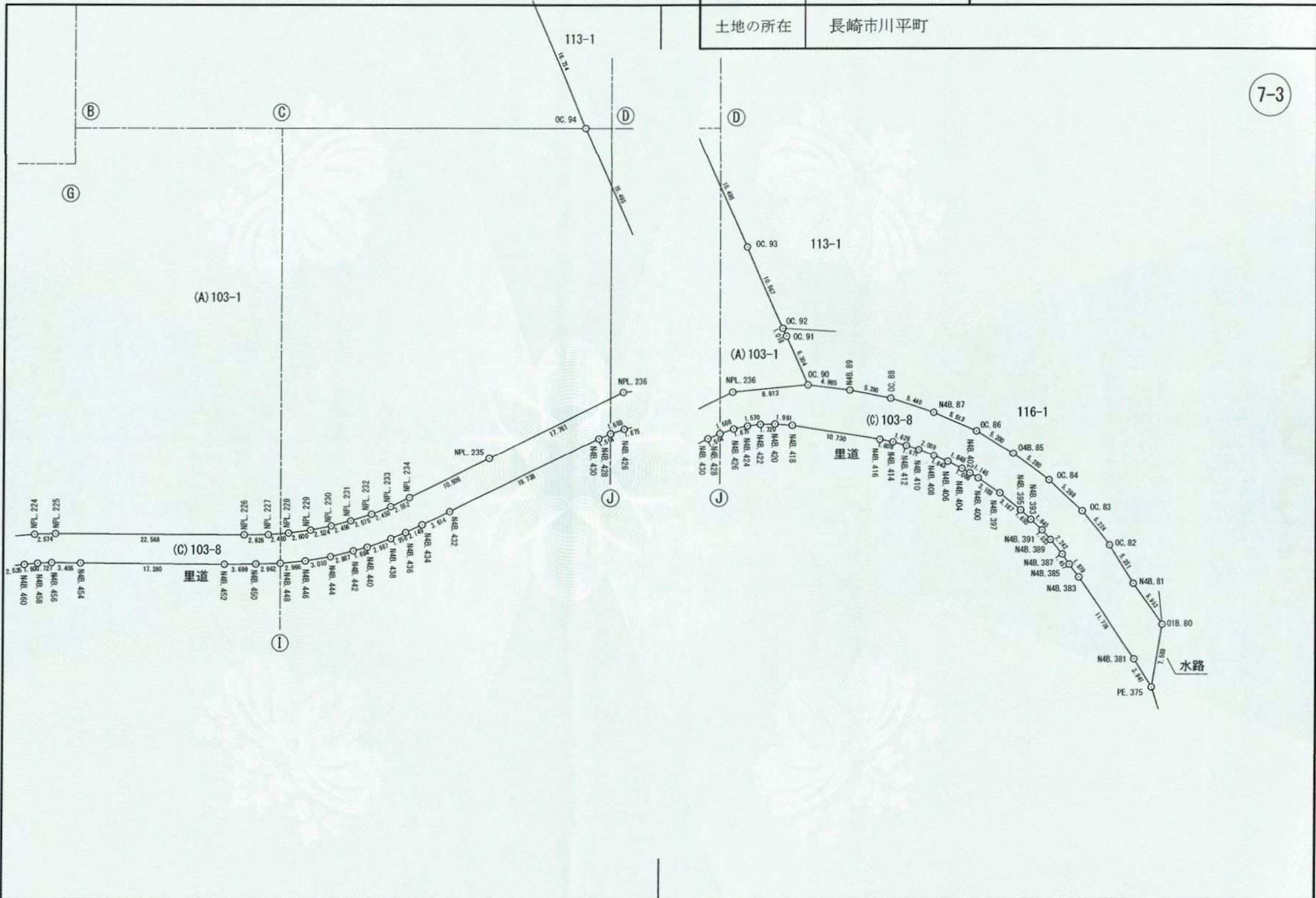
登記官

檀英俊



地番	103-1, 103-7 103-8, 103-9	地積測量図
土地の所在	長崎市川平町	

7-3



作成者	土地家屋調査士 長崎市大手一丁目2番30号 大久保 昌幸 (令和 3 年 11 月 10 日作成)	申請人	長崎市 長崎市長 田上 富久	縮尺	1/500
-----	--	-----	-------------------	----	-------

令和4年2月17日  
これは図面に記録されている内容を証明した書面である。  
長崎地方事務局

登記官

檀英俊



地番	103-1, 103-7 103-8, 103-9	地積測量図
土地の所在	長崎市川平町	

7-4

座標求積表

地番		(A) 103-1		
点名	標識	X	Y	辺長
O4B. 1	(既存金属板)	-21303.662	36842.860	
N4B. 2	(新設金属板)	-21315.385	36827.430	19.378
N4B. 301	(新設金属板)	-21317.951	36824.514	3.884
O4B. 3	(既存金属板)	-21318.420	36823.983	0.708
N4B. 302	(新設金属板)	-21319.475	36822.943	1.481
O4B. 4	(既存金属板)	-21322.865	36819.623	4.745
O4B. 5	(既存金属板)	-21327.116	36816.037	5.562
O4B. 6	(既存金属板)	-21331.760	36812.712	5.712
O4B. 7	(既存金属板)	-21338.976	36808.179	8.522
O4B. 8	(既存金属板)	-21343.984	36805.157	5.849
O4B. 9	(既存金属板)	-21346.999	36803.543	3.420
N4B. 251	(新設金属板)	-21353.075	36800.723	6.699
N4B. 250	(新設金属板)	-21354.231	36803.283	2.809
N4B. 249	(新設金属板)	-21365.753	36799.413	12.155
N4B. 248	(新設金属板)	-21369.725	36798.327	4.118
N4B. 247	(新設金属板)	-21372.863	36797.650	3.210
NPL. 243	(新設金属プレート)	-21377.057	36796.945	4.253
N4B. 242	(新設金属板)	-21393.460	36796.118	16.424
NPL. 241	(新設金属プレート)	-21421.930	36797.632	28.510
N4B. 240	(新設金属板)	-21504.939	36802.027	83.125
N4B. 239	(新設金属板)	-21506.080	36805.772	3.915
NPL. 238	(新設金属プレート)	-21501.305	36810.411	6.657
N4B. 246	(新設金属板)	-21489.940	36826.648	19.819
NPL. 201	(新設金属プレート)	-21488.350	36826.779	1.595
NPL. 202	(新設金属プレート)	-21481.997	36827.348	6.378
NPL. 203	(新設金属プレート)	-21479.735	36827.681	2.286
NPL. 204	(新設金属プレート)	-21477.911	36828.080	1.867
NPL. 205	(新設金属プレート)	-21476.147	36828.583	1.834
NPL. 206	(新設金属プレート)	-21473.819	36829.479	2.494
NPL. 207	(新設金属プレート)	-21471.549	36830.572	2.519
NPL. 208	(新設金属プレート)	-21469.676	36831.660	2.166
NPL. 209	(新設金属プレート)	-21467.549	36833.030	2.530
NPL. 210	(新設金属プレート)	-21465.417	36834.560	2.624
NPL. 211	(新設金属プレート)	-21463.380	36836.160	2.590
NPL. 212	(新設金属プレート)	-21461.464	36837.788	2.514
NPL. 213	(新設金属プレート)	-21459.625	36839.527	2.531
NPL. 214	(新設金属プレート)	-21457.780	36841.348	2.592
NPL. 215	(新設金属プレート)	-21456.105	36843.214	2.508
NPL. 216	(新設金属プレート)	-21454.483	36845.198	2.563
NPL. 217	(新設金属プレート)	-21452.974	36847.243	2.541
NPL. 218	(新設金属プレート)	-21451.522	36849.329	2.542
NPL. 219	(新設金属プレート)	-21445.608	36857.872	10.390
N4B. 495	(新設金属板)	-21445.302	36858.291	0.519
N4B. 496	(新設金属板)	-21444.414	36859.496	1.497
NPL. 220	(新設金属プレート)	-21444.054	36859.985	0.607
NPL. 221	(新設金属プレート)	-21443.413	36860.741	0.991

座標求積表

地番		(A) 103-1		
点名	標識	X	Y	辺長
NPL. 222	(新設金属プレート)	-21441.799	36862.431	2.337
NPL. 223	(新設金属プレート)	-21433.246	36870.616	11.838
NPL. 224	(新設金属プレート)	-21431.426	36872.446	2.581
NPL. 225	(新設金属プレート)	-21429.710	36874.364	2.574
NPL. 226	(新設金属プレート)	-21415.287	36891.722	22.568
NPL. 227	(新設金属プレート)	-21413.446	36893.866	2.826
NPL. 228	(新設金属プレート)	-21411.732	36895.631	2.460
NPL. 229	(新設金属プレート)	-21409.808	36897.380	2.600
NPL. 230	(新設金属プレート)	-21407.837	36898.957	2.524
NPL. 231	(新設金属プレート)	-21405.837	36900.382	2.456
NPL. 232	(新設金属プレート)	-21403.656	36901.751	2.575
NPL. 233	(新設金属プレート)	-21401.508	36902.930	2.450
NPL. 234	(新設金属プレート)	-21399.201	36904.021	2.552
NPL. 235	(新設金属プレート)	-21389.589	36908.261	10.506
NPL. 236	(新設金属プレート)	-21373.322	36915.390	17.761
OC. 90	(既存コンクリート杭)	-21366.971	36921.644	8.913
OC. 91	(既存コンクリート杭)	-21364.169	36915.997	6.304
OC. 92	(既存コンクリート杭)	-21363.745	36915.072	1.018
OC. 93	(既存コンクリート杭)	-21359.035	36905.613	10.567
OC. 94	(既存コンクリート杭)	-21352.170	36891.722	15.495
OC. 95	(既存コンクリート杭)	-21344.581	36876.808	16.734
OC. 96	(既存コンクリート杭)	-21334.854	36864.859	15.408
OC. 97	(既存コンクリート杭)	-21324.559	36857.325	12.757
O4B. 1	(既存金属板)	-21303.662	36842.860	25.415
		倍面積	26326.952314	
		面積	13163.4761570	
		地積	13163.47	m <sup>2</sup>
		坪数	3981.9515	坪

作成者	土地家屋調査士 長崎市大手一丁目2番30号 大久保 昌幸 (令和 3 年 11 月 10 日作成)	申請人	長崎市 長崎市長 田上 富久	縮尺	1/
-----	--	-----	-------------------	----	----

登記年月日：令和4年2月14日

令和4年2月17日  
これは図面に記録されている内容を証明した書面である。  
長崎地方務局

登記官

檀英俊



地番	103-1, 103-7 103-8, 103-9	地積測量図
土地の所在	長崎市川平町	

座標求積表

地番	(B) 103-7			
点名	標識	X	Y	辺長
N4B. 251	(新設金属板)	-21353.075	36800.723	
O4B. 10	(既存金属板)	-21357.275	36798.779	4.628
O4B. 11	(既存金属板)	-21363.769	36796.616	6.845
O4B. 12	(既存金属板)	-21368.174	36795.464	4.553
O4B. 13	(既存金属板)	-21372.503	36794.601	4.414
O4B. 14	(既存金属板)	-21376.646	36793.971	4.191
O4B. 15	(既存金属板)	-21380.901	36793.513	4.280
O4B. 16	(既存金属板)	-21387.138	36793.816	6.244
O4B. 17	(既存金属板)	-21393.664	36794.160	6.535
O4B. 18	(既存金属板)	-21421.434	36795.597	27.807
O4B. 19	(既存金属板)	-21434.792	36796.317	13.377
N4B. 303	(新設金属板)	-21437.785	36796.474	2.997
N4B. 305	(新設金属板)	-21439.485	36796.573	1.703
O4B. 20	(既存金属板)	-21454.869	36797.406	15.407
O4B. 21	(既存金属板)	-21484.421	36798.982	29.594
O4B. 22	(既存金属板)	-21507.647	36800.179	23.257
N4B. 23	(新設金属板)	-21509.539	36806.778	6.865
N4B. 24	(新設金属板)	-21508.470	36807.868	1.527
N4B. 25	(新設金属板)	-21503.622	36812.460	6.678
N4B. 26	(新設金属板)	-21503.551	36814.889	2.230
N4B. 27	(新設金属板)	-21500.832	36816.683	3.372
N4B. 28	(新設金属板)	-21500.564	36818.287	1.626
N4B. 29	(新設金属板)	-21494.574	36825.626	9.473
N4B. 245	(新設金属板)	-21494.017	36827.122	1.596
N4B. 244	(新設金属板)	-21493.627	36829.256	2.169
N4B. 246	(新設金属板)	-21489.940	36826.648	4.516
NPL. 238	(新設金属プレート)	-21501.305	36810.411	19.819
N4B. 239	(新設金属板)	-21506.080	36805.772	6.657
N4B. 240	(新設金属板)	-21504.939	36802.027	3.915
NPL. 241	(新設金属プレート)	-21421.930	36797.632	83.125
N4B. 242	(新設金属板)	-21393.460	36796.118	28.510
NPL. 243	(新設金属プレート)	-21377.057	36796.945	16.424
N4B. 247	(新設金属板)	-21372.863	36797.650	4.253
N4B. 248	(新設金属板)	-21369.725	36798.327	3.210
N4B. 249	(新設金属板)	-21365.753	36799.413	4.118
N4B. 250	(新設金属板)	-21354.231	36803.283	12.155
N4B. 251	(新設金属板)	-21353.075	36800.723	2.809
	倍面積		912.717115	
	面積		456.3585575	
	地積		456.35	m <sup>2</sup>
	坪数		138.0484	坪

座標求積表

地番	(C) 103-8			
点名	標識	X	Y	辺長
O1B. 80	(既存1号板)	-21361.396	36972.470	
N4B. 81	(新設金属板)	-21359.856	36966.720	5.953
OC. 82	(既存コンクリート板)	-21358.233	36961.621	5.351
OC. 83	(既存コンクリート板)	-21357.236	36956.493	5.224
OC. 84	(既存コンクリート板)	-21356.994	36951.100	5.398
O4B. 85	(既存金属板)	-21357.323	36945.830	5.280
OC. 86	(既存コンクリート板)	-21358.095	36940.688	5.200
N4B. 87	(新設金属板)	-21359.678	36935.407	5.513
OC. 88	(既存コンクリート板)	-21361.720	36930.365	5.440
N4B. 89	(新設金属板)	-21364.271	36925.834	5.200
OC. 90	(既存コンクリート板)	-21366.971	36921.644	4.985
NPL. 236	(新設金属プレート)	-21373.322	36915.390	8.913
NPL. 235	(新設金属プレート)	-21389.589	36908.261	17.761
NPL. 234	(新設金属プレート)	-21399.201	36904.021	10.506
NPL. 233	(新設金属プレート)	-21401.508	36902.930	2.552
NPL. 232	(新設金属プレート)	-21403.656	36901.751	2.450
NPL. 231	(新設金属プレート)	-21405.837	36900.382	2.575
NPL. 230	(新設金属プレート)	-21407.837	36898.957	2.456
NPL. 229	(新設金属プレート)	-21409.808	36897.380	2.524
NPL. 228	(新設金属プレート)	-21411.732	36895.631	2.600
NPL. 227	(新設金属プレート)	-21413.446	36893.866	2.460
NPL. 226	(新設金属プレート)	-21415.287	36891.722	2.826
NPL. 225	(新設金属プレート)	-21429.710	36874.364	22.568
NPL. 224	(新設金属プレート)	-21431.426	36872.446	2.574
NPL. 223	(新設金属プレート)	-21433.246	36870.616	2.581
NPL. 222	(新設金属プレート)	-21441.799	36862.431	11.838
NPL. 221	(新設金属プレート)	-21443.413	36860.741	2.337
NPL. 220	(新設金属プレート)	-21444.054	36859.985	0.991
N4B. 496	(新設金属板)	-21444.414	36859.496	0.607
N4B. 495	(新設金属板)	-21445.302	36858.291	1.497
NPL. 219	(新設金属プレート)	-21445.608	36857.872	0.519
NPL. 218	(新設金属プレート)	-21451.522	36849.329	10.390
NPL. 217	(新設金属プレート)	-21452.974	36847.243	2.542
NPL. 216	(新設金属プレート)	-21454.483	36845.198	2.541
NPL. 215	(新設金属プレート)	-21456.105	36843.214	2.563
NPL. 214	(新設金属プレート)	-21457.780	36841.348	2.508
NPL. 213	(新設金属プレート)	-21459.625	36839.527	2.592
NPL. 212	(新設金属プレート)	-21461.464	36837.788	2.531
NPL. 211	(新設金属プレート)	-21463.380	36836.160	2.514
NPL. 210	(新設金属プレート)	-21465.417	36834.560	2.590
NPL. 209	(新設金属プレート)	-21467.549	36833.030	2.624
NPL. 208	(新設金属プレート)	-21469.676	36831.660	2.530
NPL. 207	(新設金属プレート)	-21471.549	36830.572	2.166

7-5

作成者	土地家屋調査士 長崎市大手一丁目2番30号 大久保 昌幸 (令和3年11月10日作成)	申請人	長崎市 長崎市長 田上 富久	縮尺	1/
-----	--	-----	-------------------	----	----

登記年月日：令和4年2月14日

令和4年2月17日  
これは図面に記録されている内容を証明した書面である。  
長崎地方事務局

登記官

檀英俊



地番	103-1, 103-7 103-8, 103-9
----	------------------------------

地積測量図

土地の所在 長崎市川平町

座標求積表

地番 (C) 103-8		X	Y	辺長
地名	標識			
NPL. 206	(新設金属プレート)	-21473.819	36829.479	2.519
NPL. 205	(新設金属プレート)	-21476.147	36828.583	2.494
NPL. 204	(新設金属プレート)	-21477.911	36828.080	1.834
NPL. 203	(新設金属プレート)	-21479.735	36827.681	1.867
NPL. 202	(新設金属プレート)	-21481.997	36827.348	2.286
NPL. 201	(新設金属プレート)	-21488.350	36826.779	6.378
N4B. 246	(新設金属板)	-21489.940	36826.648	1.595
N4B. 244	(新設金属板)	-21493.627	36829.256	4.516
N4B. 31	(新設金属板)	-21489.391	36833.051	5.687
N4B. 493	(新設金属板)	-21484.929	36833.660	4.503
N4B. 491	(新設金属板)	-21478.352	36833.292	6.587
N4B. 489	(新設金属板)	-21477.307	36833.317	1.045
N4B. 487	(新設金属板)	-21476.241	36833.484	1.079
N4B. 485	(新設金属板)	-21475.227	36833.754	1.049
N4B. 483	(新設金属板)	-21473.308	36834.525	2.068
N4B. 481	(新設金属板)	-21465.255	36840.919	10.283
N4B. 479	(新設金属板)	-21462.169	36843.483	4.012
N4B. 477	(新設金属板)	-21460.651	36844.859	2.049
N4B. 475	(新設金属板)	-21459.584	36845.930	1.512
N4B. 473	(新設金属板)	-21458.400	36847.321	1.827
N4B. 472	(新設金属板)	-21455.200	36849.983	4.162
N4B. 470	(新設金属板)	-21447.232	36861.291	13.833
N4B. 464	(新設金属板)	-21443.629	36865.473	5.520
N4B. 462	(新設金属板)	-21436.753	36872.055	9.519
N4B. 460	(新設金属板)	-21434.931	36873.817	2.535
N4B. 458	(新設金属板)	-21433.790	36874.939	1.600
N4B. 456	(新設金属板)	-21432.628	36876.216	1.727
N4B. 454	(新設金属板)	-21430.464	36878.845	3.405
N4B. 452	(新設金属板)	-21419.447	36892.158	17.280
N4B. 450	(新設金属板)	-21417.051	36894.976	3.699
N4B. 448	(新設金属板)	-21415.084	36897.190	2.962
N4B. 446	(新設金属板)	-21412.965	36899.265	2.966
N4B. 444	(新設金属板)	-21410.674	36901.218	3.010
N4B. 442	(新設金属板)	-21408.343	36902.922	2.887
N4B. 440	(新設金属板)	-21406.956	36903.895	1.694
N4B. 438	(新設金属板)	-21404.375	36905.398	2.987
N4B. 436	(新設金属板)	-21402.656	36906.336	1.958
N4B. 434	(新設金属板)	-21400.706	36907.239	2.149
N4B. 432	(新設金属板)	-21397.405	36908.709	3.614
N4B. 430	(新設金属板)	-21379.373	36916.736	19.738
N4B. 428	(新設金属板)	-21378.032	36917.416	1.504
N4B. 426	(新設金属板)	-21376.576	36918.271	1.688
N4B. 424	(新設金属板)	-21375.250	36919.295	1.675
N4B. 422	(新設金属板)	-21374.111	36920.376	1.570
N4B. 420	(新設金属板)	-21372.975	36921.667	1.720
N4B. 418	(新設金属板)	-21371.832	36923.297	1.991

座標求積表

地番 (C) 103-8		X	Y	辺長
地名	標識			
N4B. 416	(新設金属板)	-21366.286	36932.482	10.730
N4B. 414	(新設金属板)	-21365.495	36933.882	1.608
N4B. 412	(新設金属板)	-21364.830	36935.366	1.626
N4B. 410	(新設金属板)	-21364.243	36936.823	1.571
N4B. 408	(新設金属板)	-21363.593	36938.723	2.008
N4B. 406	(新設金属板)	-21363.056	36940.486	1.843
N4B. 404	(新設金属板)	-21362.638	36942.286	1.848
N4B. 402	(新設金属板)	-21362.442	36943.334	1.066
N4B. 400	(新設金属板)	-21362.270	36944.466	1.145
N4B. 397	(新設金属板)	-21361.926	36947.636	3.189
N4B. 395	(新設金属板)	-21361.874	36950.803	3.167
N4B. 393	(新設金属板)	-21361.971	36952.430	1.630
N4B. 391	(新設金属板)	-21362.085	36954.271	1.845
N4B. 389	(新設金属板)	-21362.279	36955.792	1.533
N4B. 387	(新設金属板)	-21362.665	36958.001	2.242
N4B. 385	(新設金属板)	-21363.049	36959.406	1.457
N4B. 383	(新設金属板)	-21363.481	36961.235	1.879
N4B. 381	(新設金属板)	-21366.684	36972.567	11.776
PE. 375	( )	-21367.948	36976.300	3.941
O1B. 80	(既存1号板)	-21361.396	36972.470	7.589
		倍面積	1800.887024	
		面積	900.4435120	
		坪数	900.44 m <sup>2</sup>	
		坪数	272.3841 坪	

7-6

地番 (D) 103-9		X	Y	辺長
地名	標識			
N4B. 29	(新設金属板)	-21494.574	36825.626	
N4B. 30	(新設金属板)	-21494.647	36828.341	2.716
N4B. 244	(新設金属板)	-21493.627	36829.256	1.370
N4B. 245	(新設金属板)	-21494.017	36827.122	2.169
N4B. 29	(新設金属板)	-21494.574	36825.626	1.596
		倍面積	3.441293	
		面積	1.7206465	
		坪数	1.72 m <sup>2</sup>	
		坪数	0.5204 坪	
		総計	14521.9988730	

\*公式  $A = 1/2 \sum (X_2 - X_1)(Y_1 + Y_2)$

作成者	土地家屋調査士 長崎市大手一丁目2番30号 大久保 昌幸 (令和 3 年 11 月 10 日作成)	申請人	長崎市 長崎市長 田上 富久	縮尺	1/
-----	--	-----	-------------------	----	----



登記年月日：令和4年2月14日

令和4年2月17日  
長崎地方方法務局  
これは図面に記録されている内容を証明した書面である。

登記官

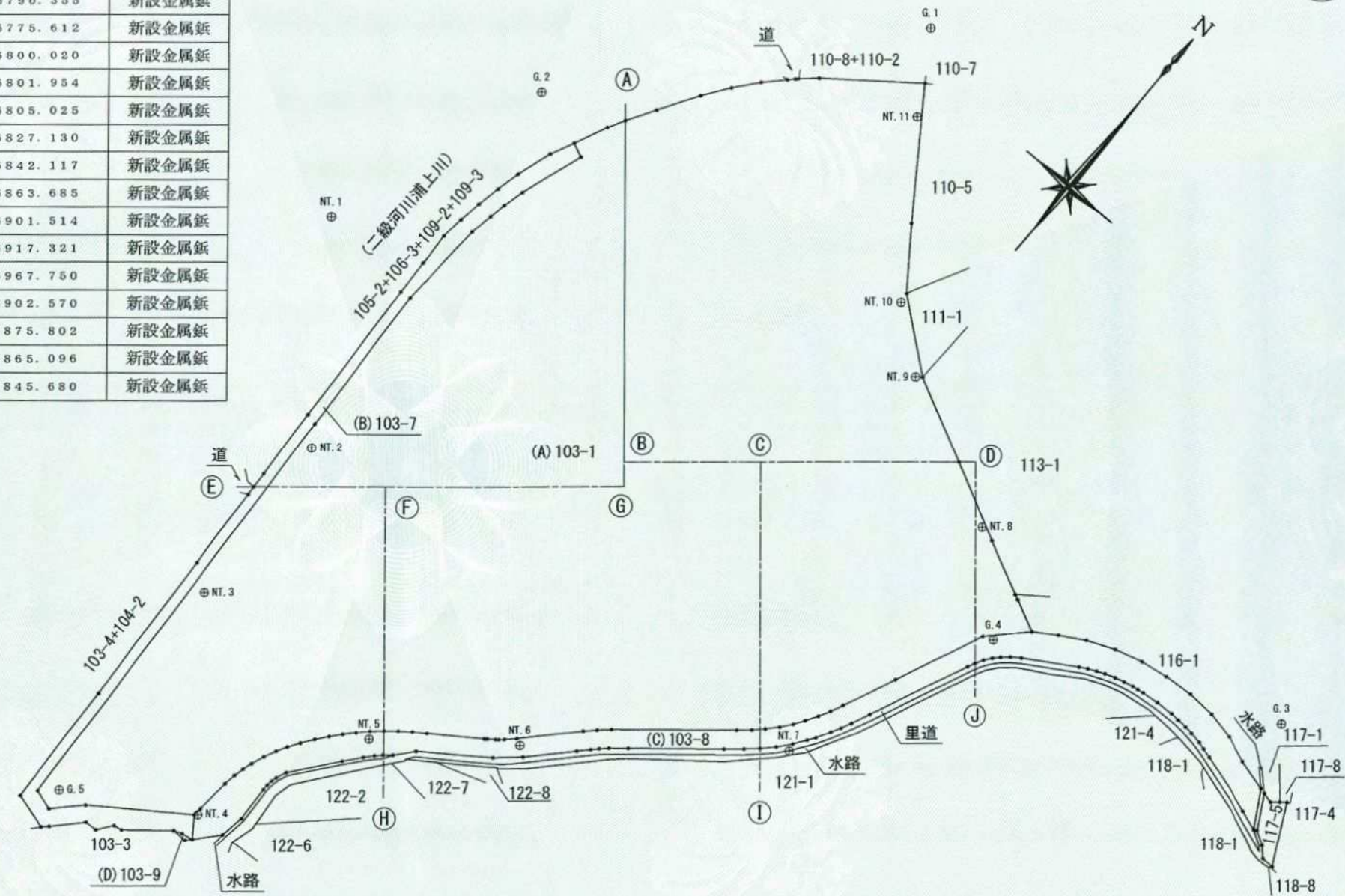
檀英俊



地番	103-1, 103-7 103-8, 103-9
土地の所在	長崎市川平町

土地所在図

座標リスト			
点名	X	Y	備考
G. 1	-21295.263	36837.153	新設金属板
G. 2	-21349.626	36790.355	新設金属板
NT. 1	-21391.474	36775.612	新設金属板
NT. 2	-21425.636	36800.020	新設金属板
NT. 3	-21458.041	36801.954	新設金属板
G. 5	-21502.276	36805.025	新設金属板
NT. 4	-21489.494	36827.130	新設金属板
NT. 5	-21458.973	36842.117	新設金属板
NT. 6	-21442.368	36863.685	新設金属板
NT. 7	-21412.027	36901.514	新設金属板
G. 4	-21372.566	36917.321	新設金属板
G. 3	-21350.023	36967.750	新設金属板
NT. 8	-21358.296	36902.570	新設金属板
NT. 9	-21345.351	36875.802	新設金属板
NT. 10	-21336.777	36865.096	新設金属板
NT. 11	-21309.153	36845.680	新設金属板



7-7

作成者	土地家屋調査士 長崎市大手一丁目2番30号 大久保 昌幸 (令和 3 年 11 月 10 日作成)	申請人	長崎市 長崎市長 田上 富久	縮尺	1/1000
-----	--	-----	-------------------	----	--------

登記年月日：令和3年12月16日

令和4年2月17日  
これは図面に記録されている内容を証明した書面である。  
長崎地方事務局

登記官

檀英俊



地番	117-5	地積測量図
土地の所在	長崎市川平町	

不動産調査報告書番号 2100028

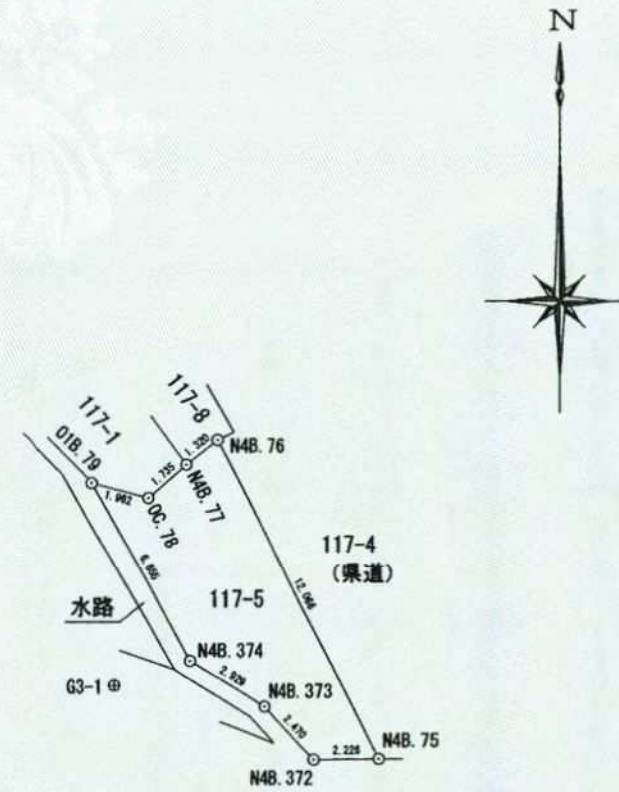
世界測地系 I系

座標求積表

地番	117-5			
点名	標識	X	Y	辺長
N4B.76	(新設金属板)	-21360.234	36977.747	
N4B.75	(新設金属板)	-21370.958	36983.278	12.066
N4B.372	(新設金属板)	-21370.975	36981.052	2.226
N4B.373	(新設金属板)	-21369.199	36979.335	2.470
N4B.374	(新設金属板)	-21367.664	36976.840	2.929
O1B.79	(既存1号板)	-21361.680	36973.495	6.855
OC.78	(既存コンクリート杭)	-21362.179	36975.392	1.962
N4B.77	(新設金属板)	-21361.060	36976.718	1.735
N4B.76	(新設金属板)	-21360.234	36977.747	1.320
		倍面積	81.940566	
		面積	40.9702830	
		地積	40.97 m <sup>2</sup>	
		坪数	12.3935 坪	

\*公式  $A = 1/2 \sum (X_2 - X_1)(Y_1 + Y_2)$

座標リスト			
点名	X	Y	備考
G.3	-21350.023	36967.750	新設金属板
G3-1	-21368.487	36974.245	新設1号板



測量に使用した公共基準点

座標リスト			
符号(点名)	X	Y	名称(等級・種別)
外海	-17764.073	20661.197	電子基準点
長崎2	-25599.543	42997.354	電子基準点
大村	-5927.461	45786.149	電子基準点

令和3年10月12日測量

作成者	土地家屋調査士 長崎市大手一丁目2番30号 大久保 昌幸 (令和3年11月10日作成)	申請人	長崎市 長崎市長 田上 富久	縮尺	1/250
-----	--	-----	-------------------	----	-------