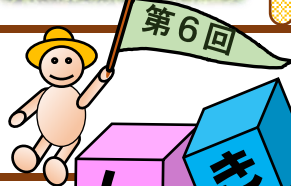




式見地域センターだより

令和4年(2022)秋号(第18号)



しきみ散歩

今回はあぐりの丘に行ってきました。
新しくなったあぐりの丘の見どころなどを
ご紹介します！

ここがリニューアル！

あぐりドームが
10月28日(金)にオープン！



お天気を気にせずに遊べますね！



複合遊具

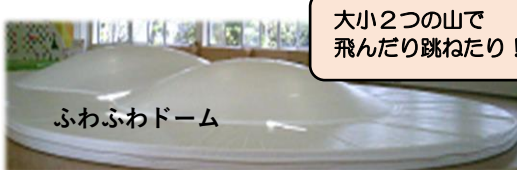


ボルダリング



大型ネット遊具

空中に浮いている
みたい！
なんと2階建て！

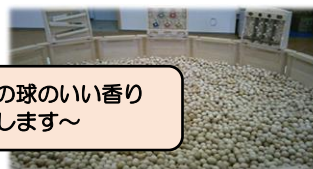


ふわふわドーム

大小2つの山で
飛んだり跳ねたり！



平均台にも挑戦！



ボールプール

木の球のいい香り
がします～

遊具や施設が充実します！

コインカーやゴーカートが登場予定！
芝生広場ではハンモックの貸し出しも！

あぐりの丘情報 (vol.7)

★11/6 世界各国のクラシックカーが！

★11/12～13 人気のグルメやオシャレ
雑貨、話題のキッチンカーが！

あぐりの丘に大集合します！

ヤギの赤ちゃん

9月19日

生まれたばかり



双子

です！

ほかにも見どころ満載！



コスモスは見頃です
(10月18日現在)

地域の行事

新型コロナウイルスの感染拡大のため中止・延期に
なっていた行事が開催されるようになりました

8月3日 式見わくわく探検隊

場所：式見地区一帯 /主催：長崎市消防局



式見少年消防クラブの子どもたちが
消防団の活動や防火について学びました

8月15日 式見花火大会

場所：式見漁港 /主催：式見21世紀を考える会



3年ぶりに花火が
打ち上げられました

8月14日 式見中学校閉校記念式典

場所：旧式見中学校体育館ほか /主催：式見地区連合自治会



令和2年3月末の閉校から
3年越しの開催となりました



記念碑の除幕式も
行われました

地域センターからのお知らせ

マイナンバーカードをお持ちのかたへ

長崎市「マイナンバーカードもったくキャンペーン」実施中！

長崎の逸品を
40,000名様に！
マイナンバーカード
もったく
キャンペーン
応募期間
2022.10.02日 - 2022.12.31土
もっておたく！
もっておたく！



**マイナポイント 第2弾も
続行中！**（～令和5年2月末）

（対象となるマイナンバーカードの申請
期限も12月末まで延長されました！）

マイナンバーカードの新規取得で

- ・お買い物やチャージで最大5000P
- ・健康保険証の利用申し込みで7500P
- ・公金受取口座の登録で7500P

**最大20,000ポイントのマイナポイント
がもらえます！**

☆準備するもの☆

- ・マイナンバーカード
- ・ご自身名義のQRコード決済(〇〇Pay)や
電子マネー(交通系のICカードなど)、
クレジットカードなど
- ・公金受取口座を登録する場合は、ご自身
名義の口座情報

☆応募はスマートフォンやパソコンなどからできます☆

地域センターに応募用のタブレット端末を1台置いてあります（予約不要）

※混雑時はお待ちいただくことがあります。ご了承ください。



マイナンバーカードの申請はお早めに！申請から発行まで2か月ほどかかります



秋季火災予防運動実施

（令和4年11月9日～15日）

空気が乾燥し、火災が起こりやすい
季節になります。火の取り扱いには
十分注意しましょう！！

**住宅用火災警報器
設置後10年を目安に
交換しましょう！**

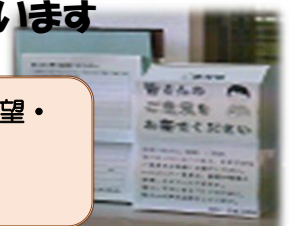


長崎市消防団 式見地区本部

お問い合わせは 長崎市北消防署
095-848-0119

ご意見箱を設置しています

市政に対するご意見・ご要望・
気になっていることなどを
お気軽にお寄せください



地域センターに入ってすぐ右にあるキャビネットの上に
置いてあります

インフルエンザ予防接種の助成
（令和5年2月28日まで）

高齢者等：2,000円 乳幼児：1,750円（2回まで）

※接種時に各種証明書を提示すると無料

お問い合わせは

高齢者等：地域保健課

乳幼児：子ども政策課

（095-829-1153）

（095-829-1270）

式見地区人口と世帯数（令和4年9月末現在） 人口 2,596人（男1,189人、女1,407人） 世帯数 1,342世帯

編集◆長崎市役所式見地域センター 〒851-1137長崎市式見町357番地 ☎841-0211

発行日◆令和4年10月28日