

地域の皆様へ

「雑がみ」が、「古紙」としてごみステーションに出しやすくなりました！

●平成30年5月から、「雑がみ(ざつがみ)」をごみステーションに出す場合

今まで	これから
・雑誌や本に挟み、ひもでしばる	・雑誌や本に挟み、ひもでしばる ・紙袋に入れ、ひもでしばる ・無色透明のビニール袋に入れる

※「雑がみ」とは、新聞・雑誌・段ボール・飲料用パック以外の紙類のことです。

※「雑がみ」は、週の内最初のごみ出し曜日(月曜日又は火曜日)に出してください。

雑がみの例

包装紙 トレット[®]-パ-の芯 メモ用紙

カレンダー 紙袋 ハガキ・封筒

お菓子などの紙箱 テッシュの箱

目印は紙マーク

どの方法でもOK!

今までどおり、雑誌や本に挟んで、ひもでしばってもOK!

紙袋の中に入れて、ひもでしばる

無色透明のビニール袋(レジ袋は×)

かさばる紙箱や包装紙、テッシュの箱などは、つぶすか折りたたんで!

●新聞、雑誌、段ボール、飲料用パックの出し方は変わりません!

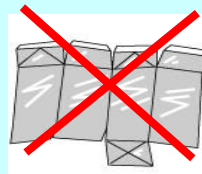


× 古紙に出せないものの例

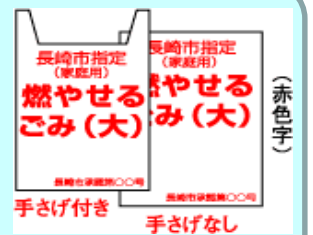
汚れた紙(ピザの紙箱など)・防水加工された紙(紙コップ、紙皿など)・強い臭いがついた紙(石鹼や洗剤の箱など)・レシート(感熱紙)・カーボン紙・半紙・写真・和紙など



※強い臭いがついた洗剤などの紙箱



※アルミコーティングされたお酒などの紙パック



「燃やせるごみ」へ!

注意 集団回収における古紙(雑がみ)の出し方の変更ではありません。

※集団回収における「雑がみ」の出し方は、登録業者によって異なりますので、回収を依頼する業者に確認しましょう。

チラシの内容についてのお問い合わせは 長崎市廃棄物対策課へ(TEL829-1159)



雑がみに出せるか確認！

はじめようリサイクル

臭いが強いもの・金属箔がついているもの・防水加工されているものなどはリサイクルできないんだ。
 ×がついているものは赤の「燃やせるごみ」に入れてね。



	品名	出せる→○ 出せない→×		品名	出せる→○ 出せない→×
あ	アイスの箱	○	な	ティッシュ	×
	アイロン転写紙	×		ティッシュの箱（ビニールは取る）	○
	厚紙	○		テスト用紙	○
	圧着ハガキ	○		手帳（紙以外の部分は取る）	○
	油取り紙	×		トイレトペーパーの芯	○
	アルバム	×		ノート	○
	お菓子の箱	○		は	ハガキ（インクジェット紙含む）
か	カップめんのふた	×	剥離紙・プリンターラベル		×
	カップめんの容器	×	剥離紙・プリンターラベルの台紙		○
	カーボン紙	×	半紙		×
	紙コップ	×	ビール（6本入り）の箱		○
	紙皿	×	封筒（ビニールのフィルムは取る）		○
	紙袋	○	不織布		×
	画用紙	○	ふせん		○
	カレンダー（金属は取る）	○	ブックカバー（紙製）		○
	キッチンペーパー	×	文房具の箱		○
	切手（ハガキに貼ってあるものは○）	×	包装紙		○
	化粧品の箱	○	ポスター		○
	さ	シール	×		ま
写真		×	メモ用紙	○	
祝儀袋（水引きは取る）		○	模造紙	○	
シュレッダーで裁断された紙		×	や	汚れた紙（ピザの紙箱・クレヨンなどのついた紙など）	×
食品の箱		○		ヨーグルトのカップ	×
障子のほりがみ		×	ら	ラップの芯	×
石けんの箱		×		ラップの箱（金属は取る）	○
線香の箱		×		ラミネート加工した紙	×
洗剤の箱		×		レシート	×
た	たばこの箱	×	わ	和紙	×
	たまごケース（パルプ）	○		わりばしの袋	○