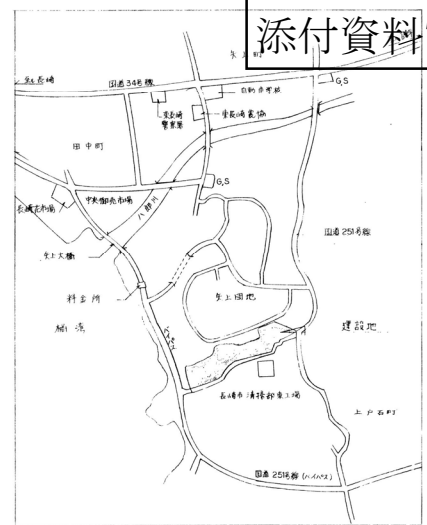


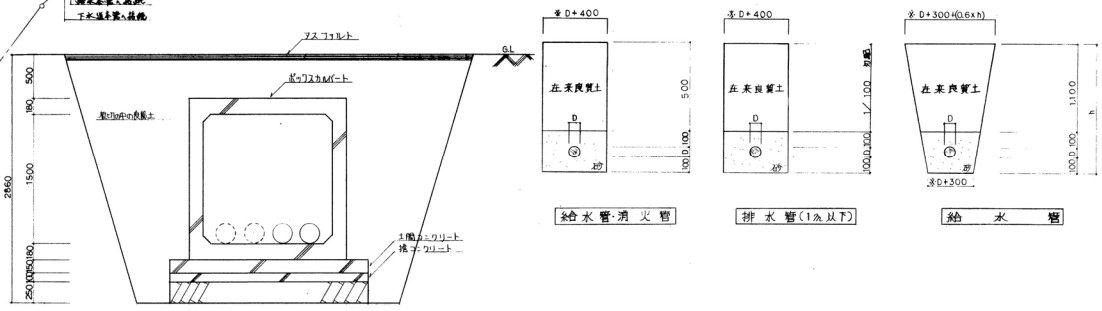
「プロパンガスボンベ」廻り配管等仕様



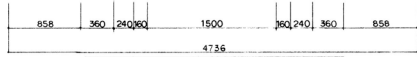
案内図

仕様表

記号	名称	仕様	深さ	マンホール	備考
NO-1	トラップ	450 X 450	450	MHB 350	既設
NO-2	トラップ	450 X 450	590	450	
NO-3	インバート	600 X 600	1390	600	
NO-4	トラップ	600 X 600	1510	600	
NO-5	トラップ	450 X 450	1600	600	
NO-6	トラップ	450 X 450	600	450	



配置図 S=1:500



ボウラスカルポート断面詳細図 S=1:30

ライン・赤島設計業務共同企業体

有限会社 ライン設計事務所 長崎市扇町3&4号
TEL 09958(45)6469 FAX 0958(45)6470

有限会社 赤島設計事務所
長崎県長崎市2285-15
TEL 1,57-829

長崎東公園コミュニティセンター 給排水設備配管図 案内図

訂正

縮尺 S=1:500

図番 P-8

長崎県建設部建築課

■給排水設備機器表

- ・ THS-1 ×1
- ・ HE-1 ×2
- ・ HE-2 ×2

給排水衛生設備 機器表

機器区分	機器名称	機器型式	設	計	仕	機	電	源	電	気	圧	量	台	数	備	考
TWH-1	高圧温水槽	14冊(パネル型)	7X1X2H	耐震強度 1.0G	床裏面タコング1式	架設パネルバス(亜鉛メッキドブツガ)	基礎コンクリート	H=600						1		(設置場所) 高圧水槽室
T-1	消火給排水機	200L	ステンレス製	SUS 304	600W X 600L X 600H	タンピング1式	架台H=300							1		"
IHS-1	貯湯タンク	5000L直型	"	SUS 444	1600φ X 2100	積層6枚	架台付							1		機械室
P-1	給湯循環ポンプ (給湯系専用)	FS4H6.75	40φ X 30φ X 50L	1/min	X 13mA	9 X 0.75KW	6V X 2, CV X 1, FJ (球型) X 2, PG, 防振架台 (DB型) 付	基礎	コンクリート	H=300				1		"
P-2	"	FS4G6.75	40φ X 30φ X 100L	1/min	X 10mA	9 X 0.75KW	"	"	"	"				1		"
P-3	ジェット用循環ポンプ (女子浴室用)	50FQ63.7	50φ X	300L	1/min	X 30mA	9 X 3.70KW	"	"	"				1		"
P-4	"	"	"	"	"	"	"	"	"	"				1		"
P-5	打湯用循環ポンプ (女子浴室用)	50SQEM	50φ X	200L	1/min	X 8mA	9 X 0.75KW	"	"	"				1		"
P-6	"	"	"	"	"	"	"	"	"	"				1		"
P-7	消火ポンプ	65MSFU363.7	65φ X	300L	1/min	X 38mA	9 X 3.7KW	"	"	"				1		"
P-8	ピット排水ポンプ (可搬式)	50L6.4S	50φ X	150L	1/min	X 6mA	9 X 0.40KW	6V, CV 付	ビニールホース	50φ X 15m	付			1		"
HE-1	換気機 (ジェット用)	54,000 Kca/h	250φ X 700φ	径	換気機 102mm	SUS 304製	コイル CU 19φ X 12φ X 17mm	一次側 温度 95℃ ~ 85℃	流量 90%	二次側 温度 40℃ ~ 43℃	流量 300%			2		"
HE-2	換気機 (打湯用)	36,000 Kca/h	200φ X 700φ	径	換気機 107mm	SUS 304製	コイル CU 19φ X 12φ X 11mm	一次側 温度 95℃ ~ 85℃	流量 90%	二次側 温度 40℃ ~ 43℃	流量 300%			2		"
B-1	フロワー		32φ X	流量	3%	1/min	X 出力	1.9 KW	6V, CV, FJ, PG, 防振架台付	基礎	コンクリート	H=300		1		"
SU-1	シャワー	SVS1100BR	2人用	1,100 X	900 X	1,800	消費電力	1.980W						2		男子浴室, 女子浴室
	気泡板		外形寸法	1000 X 600	SUS 304	口径	40φ	設置高さ	既設はプレートから取り					2		"
	ヘアキョウチンター		外径寸法	270φ X 530mm	SUS 304製	SUS 304 網目	口径	50φ	基礎	H=100				4		機械室
	屋内消火栓	HB-1A	1400 X 700 X 200	(埋込型)	1 X 1L	40A X 13φ	ホース製, ホース	40A X 15m X 2φ						6		アリーナ, ラウンジ, 廊下
	消火用テスト弁	40A X 45φ												1		屋上
	ブリストラップ	KO-1000F	本体	10φ	径	蓋	SUS 304製	側溝導入型	440%					1		厨房

ライン・赤島設計業務共同企業体

有限会社 ライン技術設計事務所 長崎市扇町34-22号
TEL (0958) (45) 6469 FAX 0958 (45) 6468

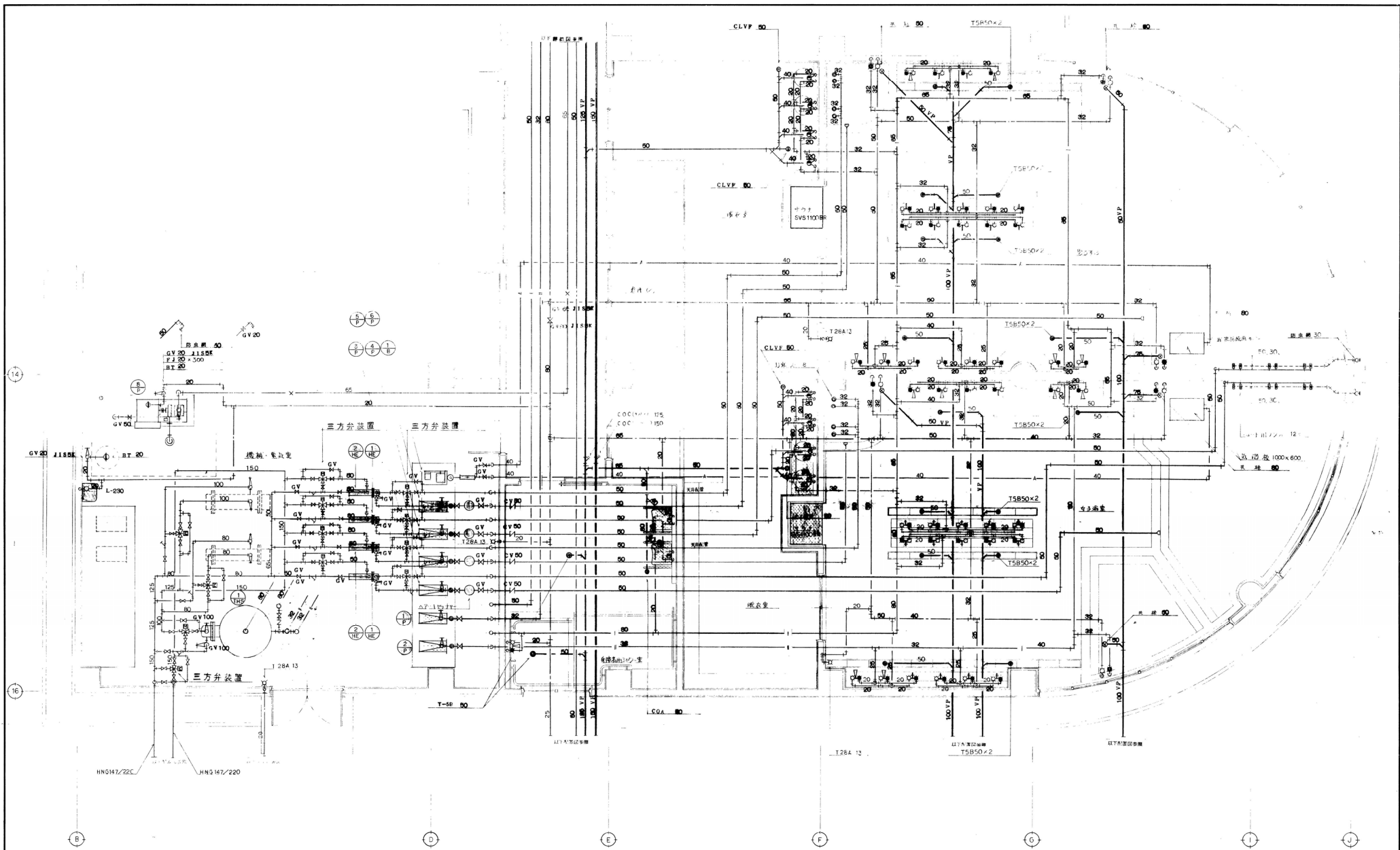
有限会社 赤島設計事務所
長崎市虹ヶ丘町22-6号
TEL 0957-829

長崎東公園コミュニティー体育館建設管工事

給排水設備機器表

長崎市建設部建築課

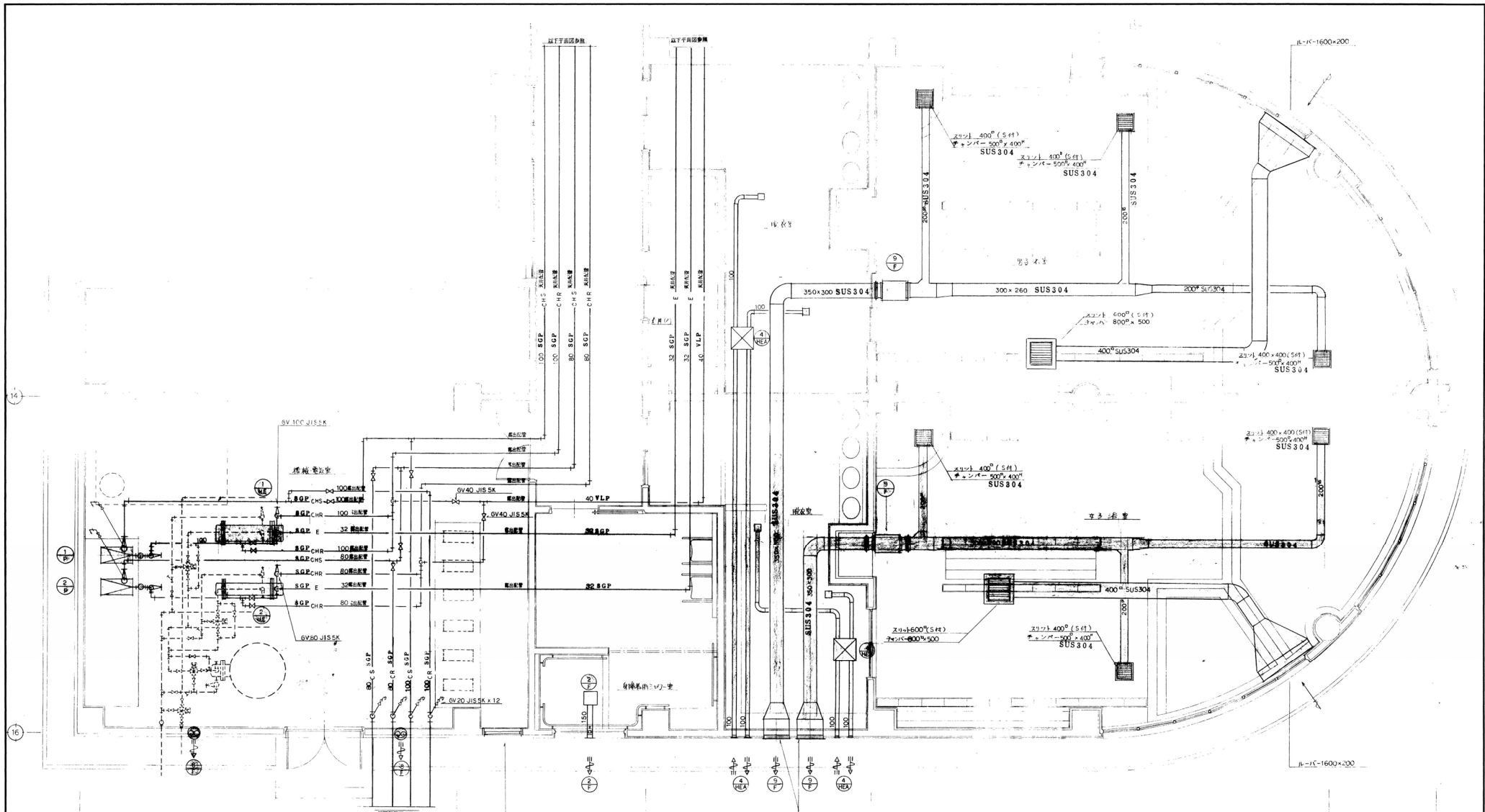
図章 P-5



機械室、浴室 詳細図 S-1150

※空調設備工事に熱交換器(2台)の一次側設置は本工事とする。
 ※三方分装置16台マテ設置工事とする。

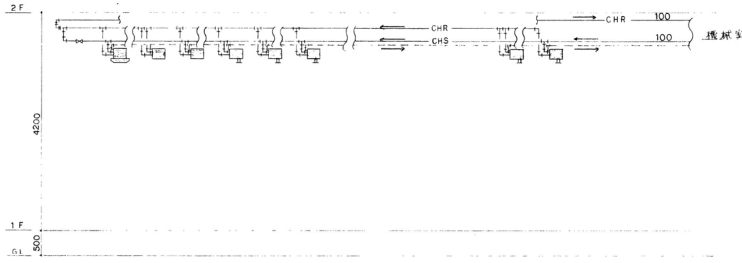
ライン・虎島設計業務共同企業体 有限会社ライン設計事務所 長崎県長崎市本町3-70番 TEL 0958(45)6409 FAX 0958(45)6409		有限会社虎島設計事務所 長崎県長崎市本町2285-1 TEL 0958(45)6409 FAX 0958(45)6409		長崎県公園ロミオロイ第一号建設工事 給排水設備 機械室 浴室設置計画 図面 P-11	
図面 訂正 補欠 関係	図面 訂正 補欠 関係	図面 訂正 補欠 関係	図面 訂正 補欠 関係	図面 訂正 補欠 関係	図面 訂正 補欠 関係



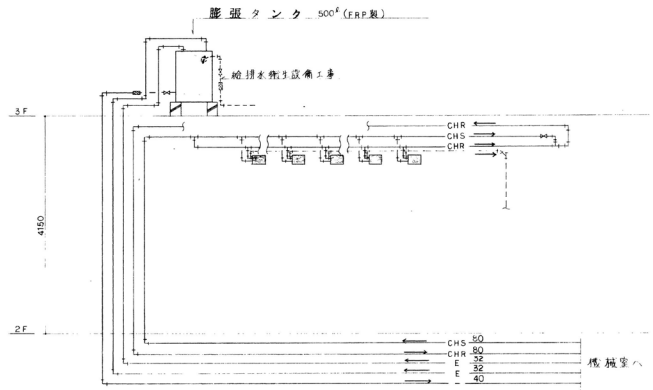
浴室、機械室平面詳細図 Set.150

- ※ 換気機等、GV25、GV11、PG11、排気口1.2x2.2
- ※ 浴室換気扇の材質は SUS 304 鋼製とする。
- ※ 浴室天井、浴室床は、L1C、GV20、JIS5Kを施工する。
- ※ 換気機等の1次側配管は換気機側を優先して施工する。

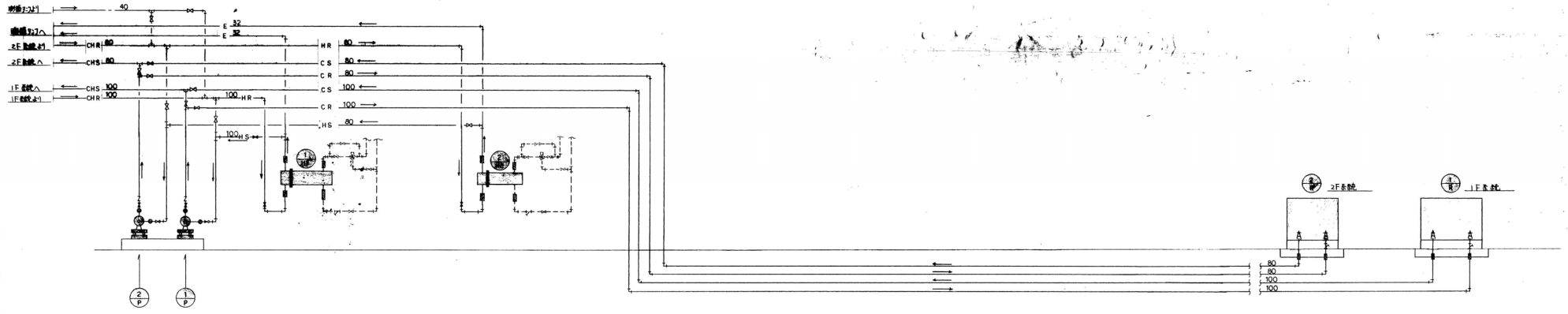
ライン・赤鹿設計業務共同企業体 有限会社ライン設計事務所 長崎市高町3番72号 TEL 0958(25)6280 FAX 0958(115)		有限会社赤鹿設計事務所 長崎市高町3番75号 TEL 0958-8291		長崎東公園パーク、ニッポン体育館建築工事 浴室、機械室平面詳細図 図番: PA-14	
縮尺	1/50	縮尺	1/50	縮尺	1/50
縮尺	1/50	縮尺	1/50	縮尺	1/50
長崎県建設部建築課					



1F 系統



2F 系統



機械室系統

※ の1に記号は設計図書に規定する。

ライン・赤島建設業務共同企業体 有限会社 ライン設備設計事務所 長崎市扇町3番22号 TEL 0958 (45) 6469 FAX 0958 (45) 4715		有限会社 赤島設計事務所 長崎市虹ヶ丘町22番-153 TEL 57-8291	長崎東公園コミュニティ体育館建設管工事 空調設備系統圖 検査 長崎県 長崎市建設部建築課	検査 訂正 訂入 印字 PA - 4
---	--	---	--	--------------------------------