

?

いよいよ切替工事、何から始めたらいいのかしら？

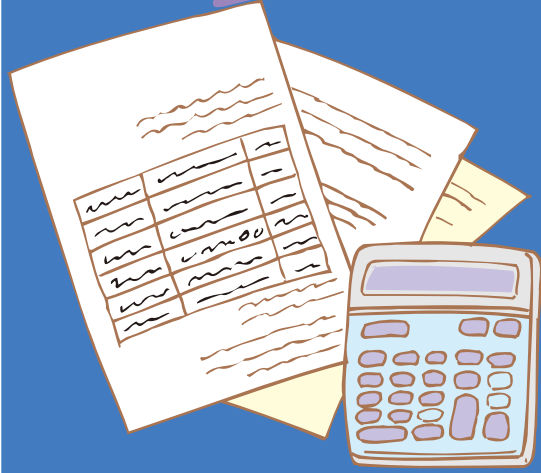
排水設備工事の 申し込みから完成まで

工事店を
決めます。
1



「指定工事店」に直接工事の申込みをしましょう。
指定工事店が現地調査、設計、見積りをします。
指定工事店一覧は、料金サービス課で配布しています。

工事契約を
します。
2

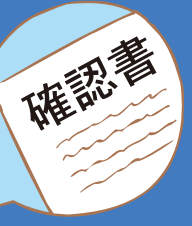


2～3社の見積りを取り、納得のいく工事店と工事契約をしてください。水洗便所改築資金貸付を利用される方は同時に工事店にお伝えください。工事に関する手続き(確認申請等)は、工事店が代行します。(ただし押印と書類の確認は必ず自分で行ってください。)

※水洗便所改築資金貸付

- ①貸付限度額 60万円(くみとり便所改築1件につき)
- ②利 子 無利子
- ③償 還 回 数 60回以内

市から
確認通知書が
交付されます。
3



市では申請内容が適正かどうか確認をします。確認通知書が交付された後、工事にとりかかります。

工事開始。
4



工事は普通4～5日で終わり、トイレの使えない期間は半日程度です。

工事の完成
と検査。
5



工事が完成すると完了届と使用開始届を提出していただき、市の完了検査に合格すると検査済証を交付します。