

【水道メーター（青銅層）】 東長崎資材倉庫

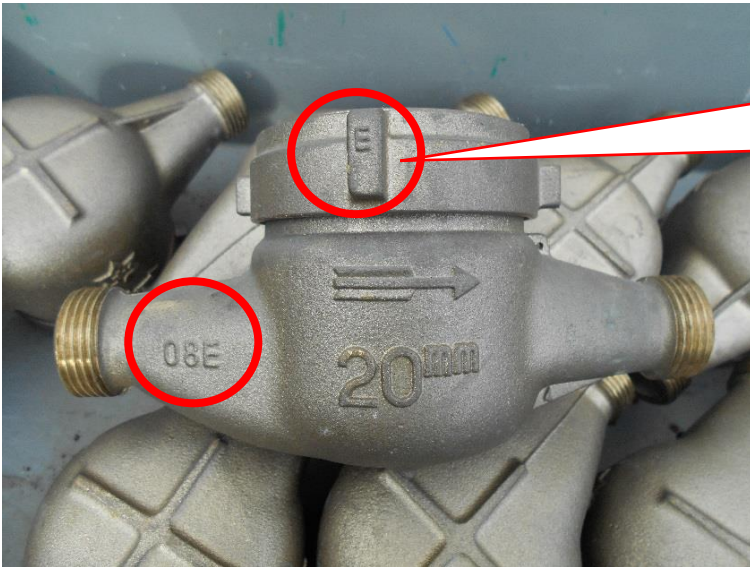


ケースは再利用するため、
中身のみ搬出してください。

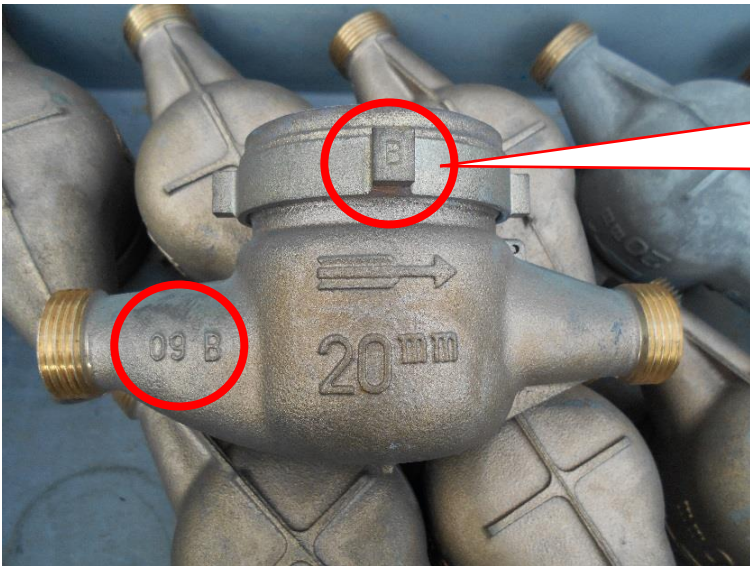


ケースは再利用するため、
中身のみ搬出してください。





エコ素材のメーターの判別は「E」のマークが確認できるかで行っています。



ビスマス製のメーターの判別は「B」のマークが確認できるかで行っています。



一部（13mmメーター）、ピンなど付着物が残っているものがあります。

【鉄屑】 東長崎資材倉庫





【鉄屑（コンプレッサー）】東長崎浄水場



【鉄屑】 西部道ノ尾流量調整池



