

— 長崎市男女イキイキ企業表彰受賞事業所 —

| | |
|----------|--|
| 平成 20 年度 | A I Gコミュニケーションワン株式会社 |
| 21 年度 | チョーコー醤油株式会社 |
| 22 年度 | 三菱重工業株式会社長崎造船所 大和リース株式会社長崎営業所 |
| 23 年度 | 株式会社長崎新聞社 有限会社ビッグ・ワン 国立大学法人長崎大学 |
| 24 年度 | 九州教具株式会社ホテル事業部 |
| 25 年度 | 株式会社井筒造船所 株式会社ドウ・アイ・ネット |
| 26 年度 | 株式会社日本政策金融公庫長崎支店 長崎大学病院 |
| 27 年度 | 株式会社亀山電機 |
| 28 年度 | 長崎市管工業協同組合 不動技研工業株式会社 |
| 29 年度 | リコージャパン株式会社長崎支社 ANAテレマート株式会社長崎支店 |
| 30 年度 | 医療法人慈恵会小江原中央病院 メットライフ生命保険株式会社長崎サイト 税理士法人アップパートナーズ長崎オフィス チューリッヒ保険会社長崎オフィス |
| 令和元年度 | S Gエキスパート株式会社長崎ビジネスサポートセンター 株式会社PAL構造 一般社団法人是真会長崎リハビリテーション病院 在宅支援リハビリテーションセンターぎんや |
| 3 年度 | 株式会社ニーズウェル長崎開発センター オリックス生命保険株式会社長崎ビジネスセンター トランスコスモス株式会社 BPO センター長崎 トランスコスモス株式会社 BPO センター長崎中央 三井住友海上火災保険株式会社長崎支店長崎支社 株式会社イグアス |
| 4 年度 | 株式会社イシマル 株式会社西海建設 |
| 5 年度 | 扇精光コンサルタンツ株式会社 扇精光ソリューションズ株式会社 扇精光ホールディングス株式会社 社会福祉法人洗洋会 株式会社三基 株式会社シーエーシー長崎 BizPORT オフィス・長崎 NBC オフィス 第一生命保険株式会社長崎支社 長崎県商工会連合会 社会福祉法人優輝会 |

長崎市 男女イキイキ企業

— 令和 6 年度長崎市男女イキイキ企業表彰募集要項 —

※令和 5 年度の表彰事業所の皆様



【上段左から】株式会社シーエーシー長崎 BizPORT オフィス・長崎 NBC オフィス様、
第一生命保険株式会社長崎支社様、扇精光ホールディングス株式会社様、
長崎県商工会連合会様、社会福祉法人優輝会様
【下段左から】扇精光ソリューションズ株式会社様、扇精光コンサルタンツ株式会社様、
鈴木市長、社会福祉法人洗洋会様、株式会社三基様

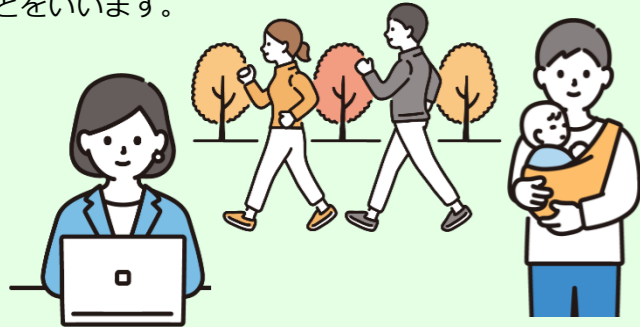
WORK LIFE BALANCE

働いている人がイキイキと輝けるよう誰もがはたらきやすい職場環境
づくりに取り組んでいる長崎市内の事業所を募集します！

長崎市

ワーク・ライフ・バランス (仕事と生活の調和)とは?

ワーク・ライフ・バランスとは、一人ひとりが、やりがいを持って仕事に取り組むとともに、家事や育児、介護などの家庭生活や地域活動、個人の自己啓発などの仕事以外の生活を自分が望むバランスで実現できる状態のことをいいます。



ワーク・ライフ・バランスは なぜ必要なの?

現代は多様なライフスタイルが増えています

現代は多様なライフスタイルが増え、働くことに対する意識も多様化しています。

共働き世帯が増えるなか、男性も女性も働きながら、子育てや介護、地域活動などに参加することができるよう、働く人の様々なライフスタイルやライフステージにあわせた働きやすい制度や職場環境を整えることが必要となっています。

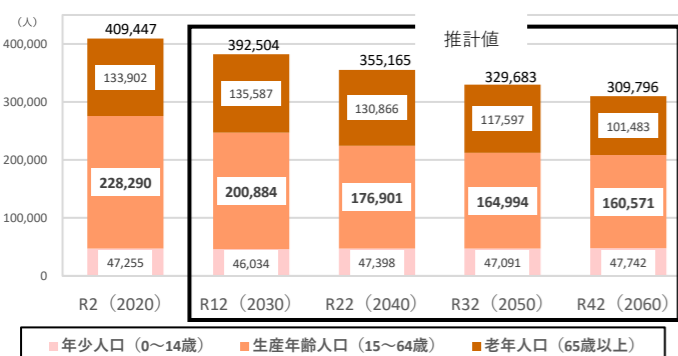
生産年齢人口が減少しています

日本は急速な少子高齢化により人口減少とともに、生産年齢人口も減少しています。

長崎市においても、生産年齢人口は令和2年の約22.8万人から、令和42年には約16万人と減少する見込みで、今後は、働く人の人材不足が問題となってきます。

人材不足を解消するためには、女性や高齢者、外国人などの多様な人材の活用が必要であり、このため、人材活用手段としてワーク・ライフ・バランスの推進が重要となってきます。

長崎市の総人口及び年齢3区分別人口の推移と将来人口推計



【参考】第2期長崎市まち・ひと・しごと創生総合戦略

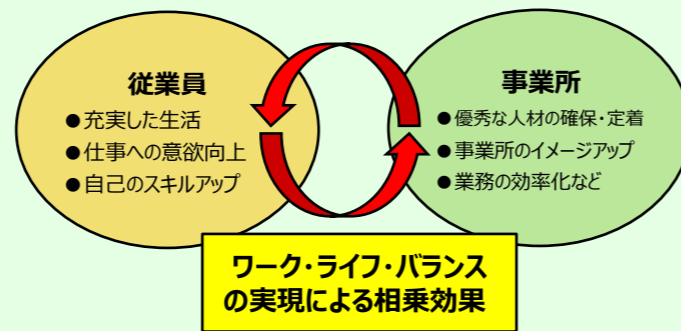
事業所がワーク・ライフ・バランスを 推進するメリットは?

「ワーク・ライフ・バランスは明日への投資!」

従業員のワーク・ライフ・バランスが実現することで家庭生活や地域活動で得た経験やスキルを仕事にも活用することができ、従業員の仕事への満足度や意欲向上が図られます。

事業所としても、従業員が働きやすい制度や職場環境を整えることにより、従業員が定着し優秀な人材を確保することができるとともに、業務の効率化が図られるなどの好循環が生まれます。

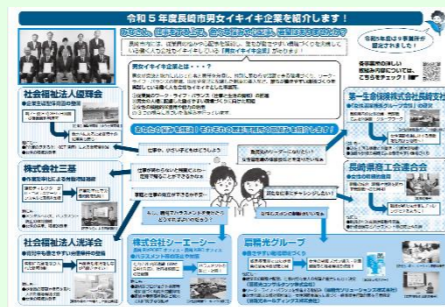
また、事業所のイメージが向上し、PR効果にもつながるなど、従業員、事業所のどちらにとっても相乗効果が生まれます。



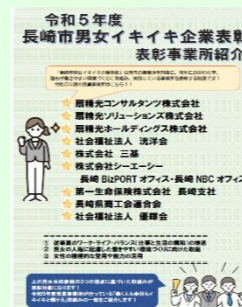
長崎市男女イキイキ企業表彰って どんな制度なの?

長崎市では、男女が意欲と能力に応じて仕事と責任を分担し、性別にかかわらず活躍できる職場づくりや、ワーク・ライフ・バランス(仕事と生活の調和)の推進、出産や育児に配慮した制度の導入など、誰もが働きやすい環境づくりを実践し、働く人も会社もイキイキしている市内の事業所を「男女イキイキ企業」として表彰しています。

受賞企業は、9/28(土)の
アマランスフェスタでの表彰式のほか、市のホームページや情報紙で紹介いたします!



情報誌(広報ながさき3月号折込)



受賞事業所紹介チラシ

長崎市男女イキイキ企業表彰は どんな取組が表彰対象となるの?

男女共同参画のI~IIIの視点から、性別にかかわらず誰もが働きやすい環境づくりに取り組んでいる長崎市内の事業所が応募できます!

※長崎市内の支店や工場などの事業所単位でも応募できます。
(行政機関は応募できません)

I 従業員のワーク・ライフ・バランス (仕事と生活の調和)の推進



- <例>
- ・事業所内に保育所等を設置
 - ・フレックスタイム制度などの柔軟な勤務制度の導入など

II 男女の人権に配慮した働きやすい 職場環境づくり

III 女性活躍の推進に向けた積極的な取組

- <例>
- ・管理職への女性の積極的な登用など



具体的な取組項目は応募用紙でチェック!

長崎市男女イキイキ企業表彰 受賞事業所の主な取組事例

- 働きやすい職場環境づくりのため、事業所内保育所等を設置している。
- 従業員が働きやすい職場環境づくりを目的とした委員会等の設置や、従業員間のコミュニケーションを活性化させるイベントの企画、従業員の意見や要望を募る意見箱の設置など、働きやすい環境づくりに取り組んでいる。
- フレックスタイム制度や在宅勤務制度など、従業員のニーズに合わせた柔軟な勤務制度を整備している。
- 休暇取得の促進や、リフレッシュ休暇制度の導入など、ワーク・ライフ・バランスの推進に取り組んでいる。
- 女性の積極的な登用に取り組み、管理職に占める女性の割合の目標値を設定するなど、女性管理職の増加に取り組んでいる。

応募方法

- 別紙、応募用紙に必要事項をご記入のうえ、郵便、電子メール(30MBまで)で送付するか、人権男女共同参画室(長崎市役所10階)までご持参ください。

- 事業所の概要や取り組みについて、具体的な実践例の計画書、実施状況、成果等が分かる資料があれば、ご一緒に提出ください。

※応募用紙は人権男女共同参画室や長崎市男女共同参画推進センター・アマランスほか、地域センター等に設置します。また、ホームページからもダウンロードできます。

応募期間

令和6年6月28日(金)
まで(必着)

選考方法

- 応募があった事業所に対して、選考委員会による選考を行います。

お問い合わせ先

長崎市 市民生活部 人権男女共同参画室
〒850-8685
長崎市魚の町4-1 市役所10階
TEL 095-826-0026 FAX 095-826-0062
E-mail jinkendanjo@city.nagasaki.lg.jp



詳しくはこちらから