

ひがしやま て ようふうじゅうたくぐん
④ 東 山 手 洋 風 住 宅 群



1 概要	
(1) 所在地	長崎市東山手町 6 番 25 号
(2) 建物構造	木造 2 階建 (A、B、C、G 棟) / 木造平屋建 (D、E、F 棟)
(3) 建築面積	A 棟 : 134.72 m ² 、B 棟 : 136.71 m ² 、C 棟 : 100.92 m ² 、D 棟 : 137.76 m ² 、E 棟 : 126.75 m ² 、F 棟 : 91.38 m ² 、G 棟 : 111.84 m ²
(4) 敷地面積	234,211.25 m ²
(5) 建築年 (時期)	明治 20 年代後半ごろ (1890 年代カ)
(6) 文化財指定状況など	長崎市指定有形文化財 (F)、伝統的建造物 (A) ※アルファベットは別紙 3 と対応
(7) 用途地域・防火地域	第一種中高層住居専用地域・準防火地域
(8) その他地域条件 (法令制度等)	国選定重要伝統的建造物群保存地区 (東山手地区)、東山手風致地区、東山手・南山手地区景観形成重点地区
(9) 交通アクセス	石橋電停及び石橋バス停から徒歩 4 分、専用駐車場なし
(10) 耐震性能	未実施
2 沿革	
<p>明治 20 年代後半頃に 7 棟まとめて建設された洋館群である。敷地は、東山手最下部の西面する急傾斜地を上下 2 段に造成しており、狭小な宅地に 7 棟もの建物が建つため、居留地内の他の宅地に比べて密集した形態となっている。建物は、内外とも意匠・仕上げが質素で、構造上各棟がほぼ同一なことから、社宅または賃貸住宅等として計画的に建設されたことが推定できる。このような用途の住宅遺構が群として残存することは全国的に類例がなく、また、東山手の景観上特異な存在であり貴重である。</p> <p>昭和 58～63 年 (1983～1988) にかけて保存修理を行い、現在 6 棟は、居留地時代の様子を写真・ビデオで解説する東山手地区町並み保存センター、古写真・埋蔵資料館、国際交流の場・ワールドフーズレストラン東山手「地球館」として公開活用している。</p>	

3 活用にかかる特記事項

<p>(1)文化財としての 保存の範囲</p>	<p>原則的に、外観・内装ともに改変は不可。ただし内装においては、復原されていない箇所や、当初の材料・仕様を踏襲していない箇所の改変、及び既存の材料を傷めず可逆的な改変（フローリングを傷めない絨毯設置など）、設備・備品類の設置や改修は可能。</p>
-----------------------------	--

4 利用状況ほか

<p>(1) 附帯設備 (※は設置・整備の年)</p>	<ul style="list-style-type: none">・電気 ※昭和 50～60 年代か・上下水道：便所（A 棟内、B 棟・C 棟・D 棟附属屋）※昭和 50～60 年代か 風呂（A 棟内）※昭和 50 年代・厨房 A 棟 ※昭和 50 年代 C 棟内、C 棟附属屋 ※平成 2 年
<p>(2) 立地に対する評価</p>	<p>路面電車の終点（石橋電停）に近く、隣接するオランダ坂は観光客が多く来訪する。また、近隣の長崎孔子廟を目的地としてバスツアーや公共交通機関、徒歩、自家用車などで訪れる観光客もいる。</p> <p>オランダ坂来訪を契機に立ち寄る観光客は多いが、長崎孔子廟と本物件を繋ぐ動線が整備されておらず、回遊する観光客はほぼない。</p>

5 図面

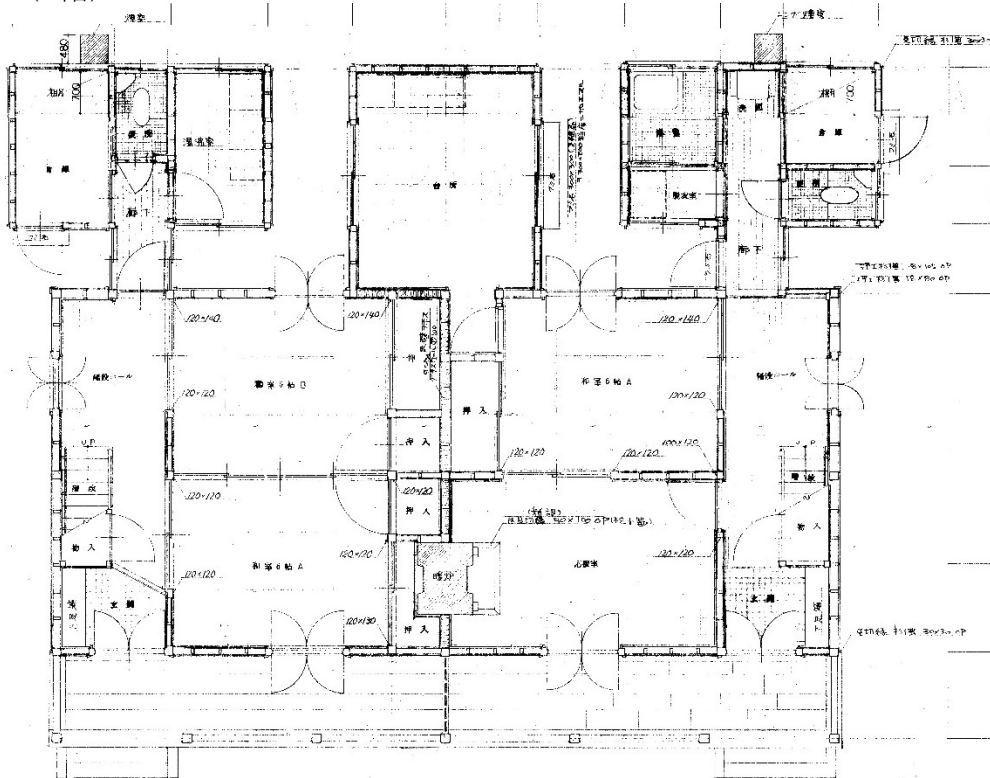
(1) 配置図



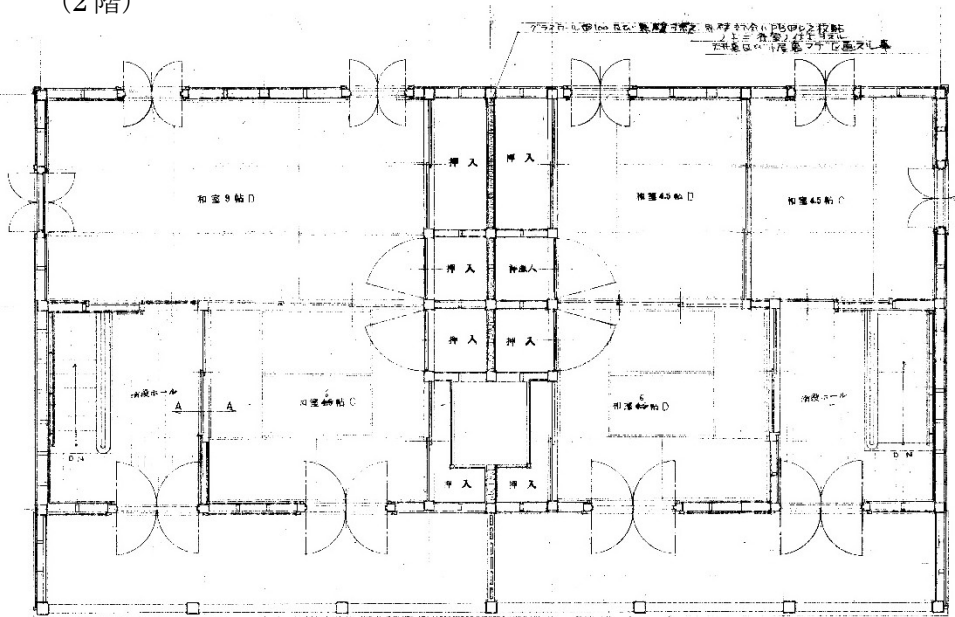
(2) 平面図

A棟

(1階)

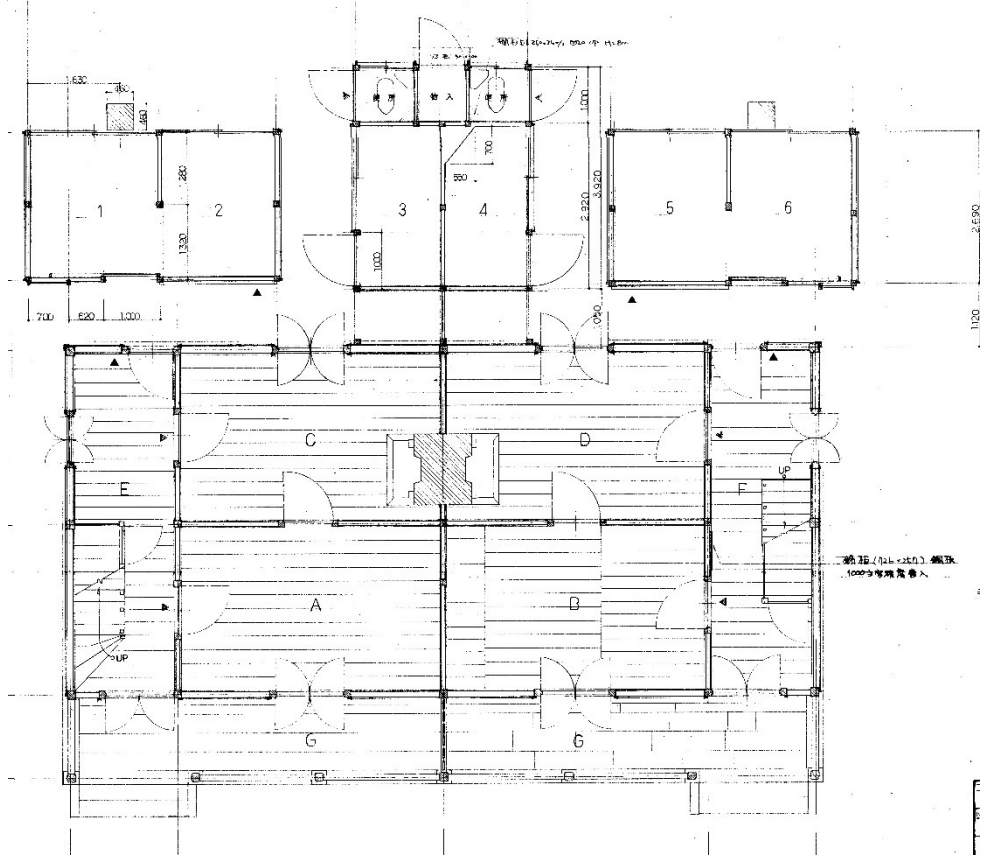


(2階)

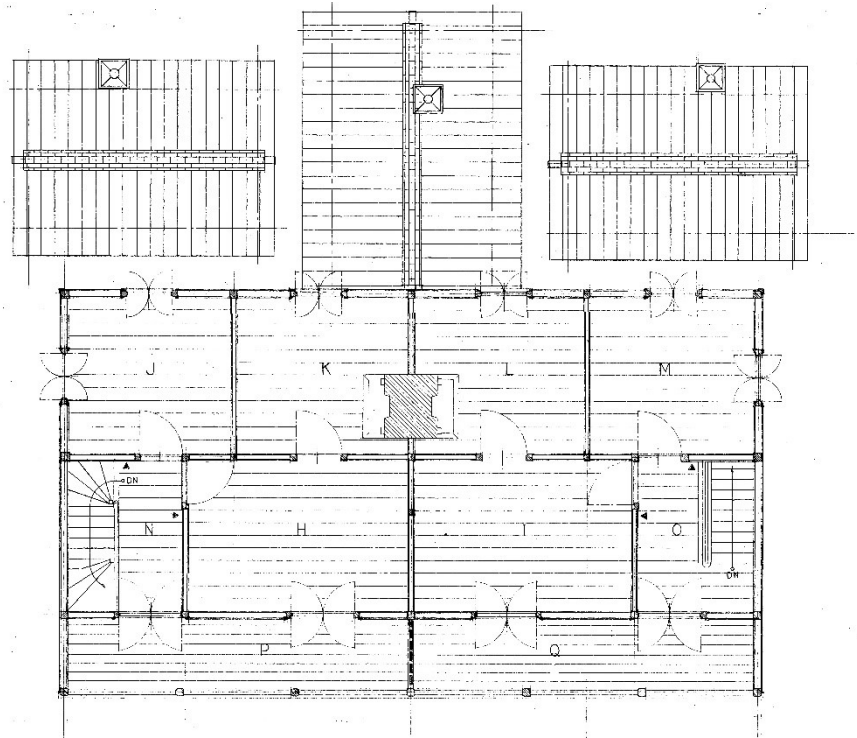


B棟

(1階)

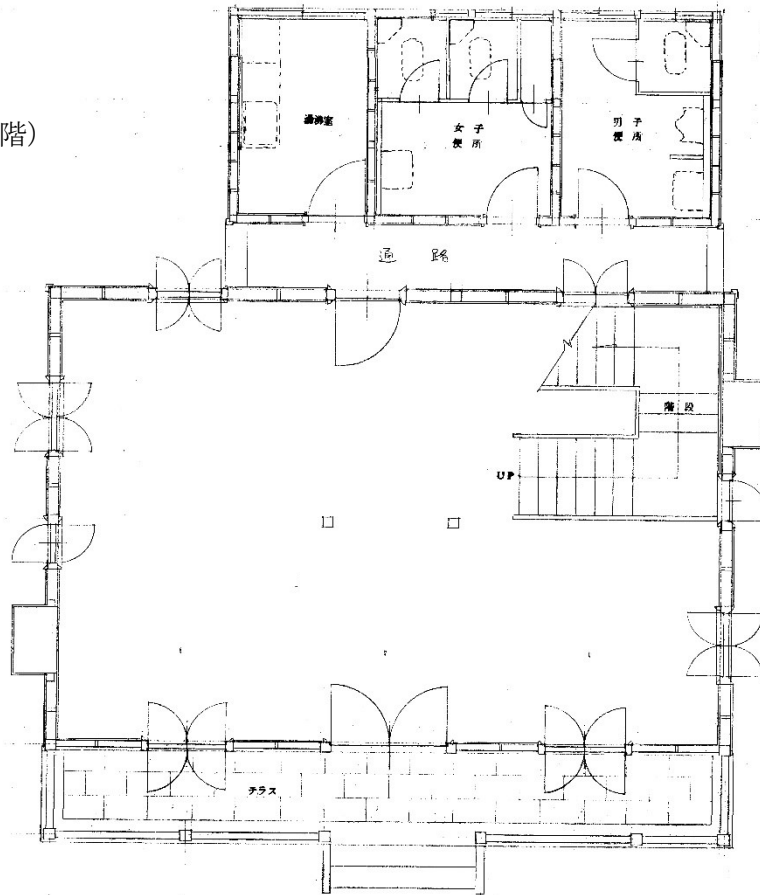


(2階)

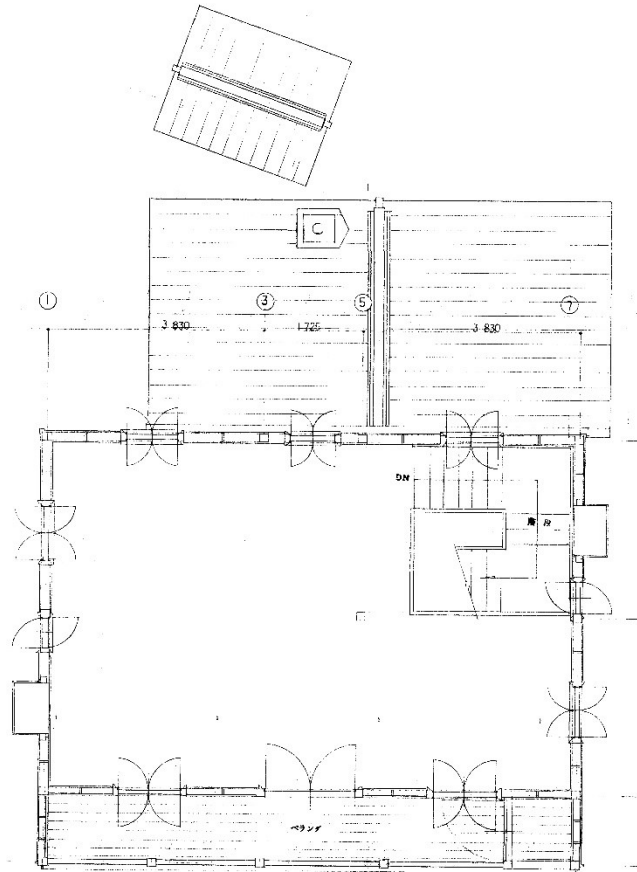


C棟

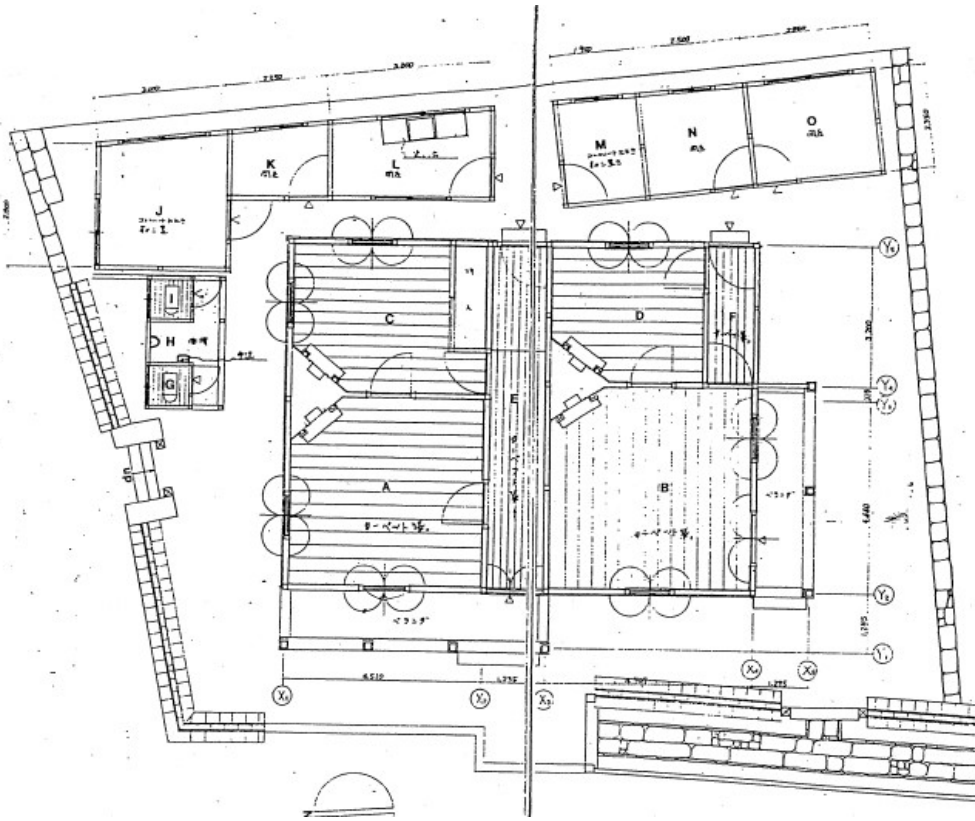
(1階)



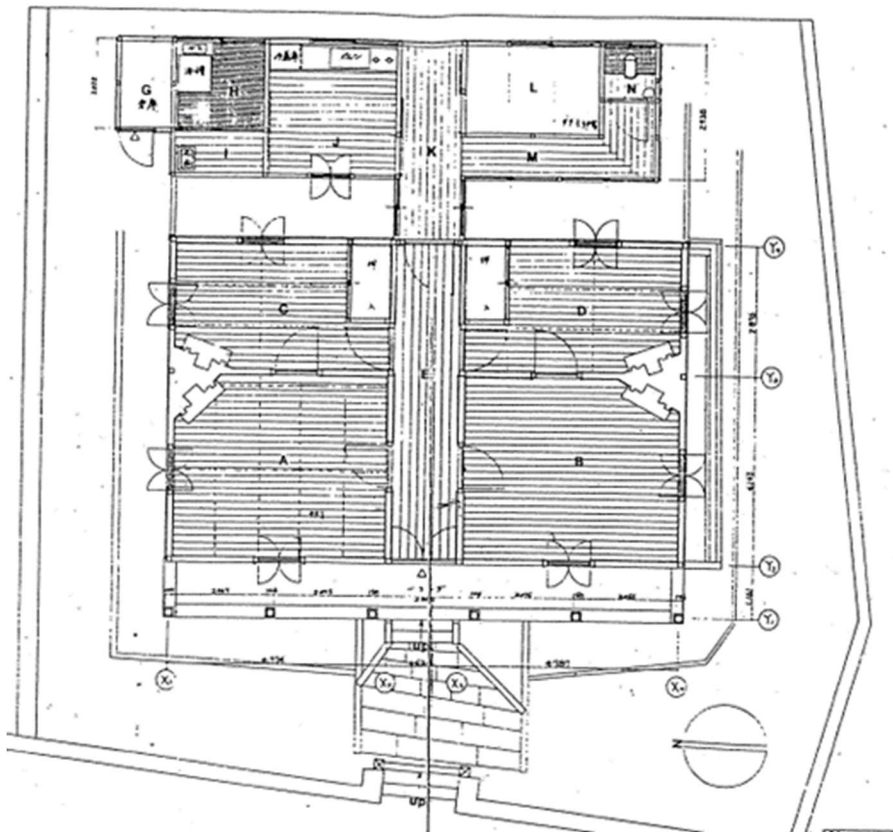
(2階)



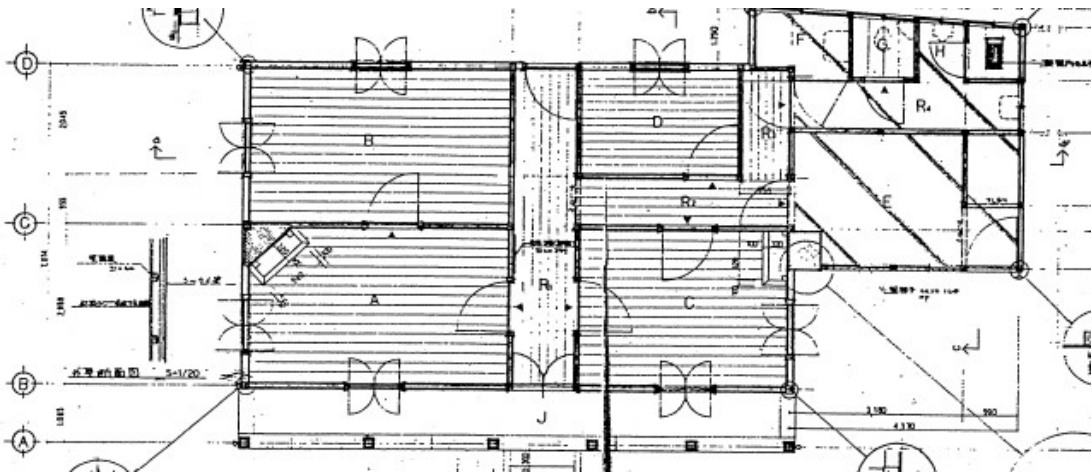
D棟



E棟

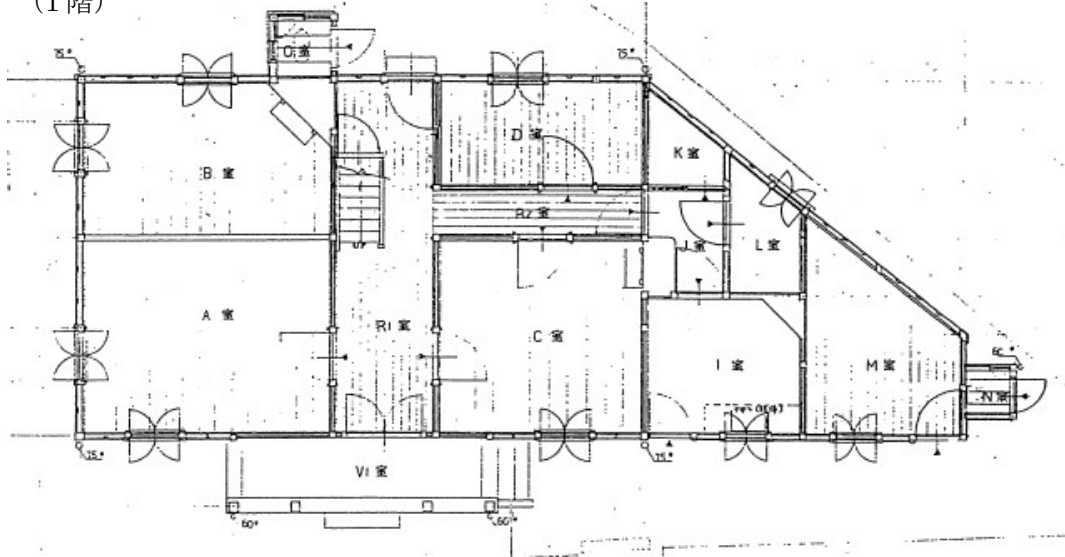


F棟

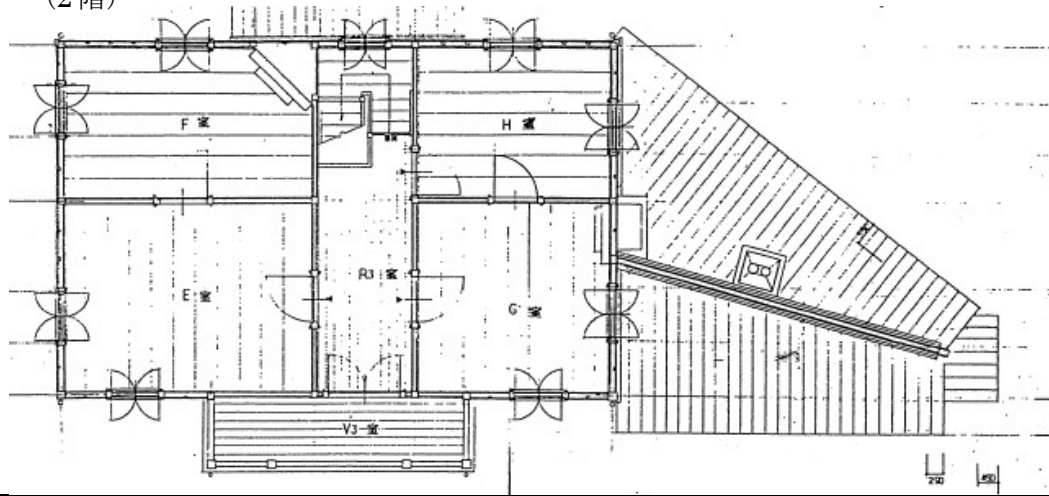


G棟

(1階)



(2階)



(3) 立面図 (主要な物件及び主要な面)

A 棟



〈立面図〉

C 棟



〈立面図〉

6 写真



外観（B棟、C棟）



外観（B棟）



B棟1階展示室



B棟2階会議室



外観（D棟）



D棟展示室



外観（E棟）



E棟廊下（玄関ホール）



外観（F棟）



F棟廊下（玄関ホール）



外観（G棟）



G棟2階廊下（ホール）

7 現在の施設運営の基礎情報

(1) 現在の機能

A 棟：非公開
 B 棟：東山手地区町並み保存センター（資料展示、貸会議室）
 C 棟：東山手「地球館」（外部団体による国際交流の場。飲食など）
 D 棟：埋蔵資料館（資料展示）
 E・F・G 棟：古写真資料館（資料展示）

(2) 開館時間
 及び休館日、
 入館料
 及び減免規定

- ・ 東山手地区町並み保存センター
 9:00 から 17:00 まで
 毎週月曜日（祝日は開館）、年末年始（12月29日から1月3日まで）
 入館無料／会議室 104 円（1 時間 1 室）
- ・ 東山手「地球館」
 10:00 から 17:00 まで
 毎週火・水曜日（祝日は開館）、年末年始（12月29日から1月3日まで）
 入館無料
- ・ 古写真資料館、埋蔵資料館
 9:00 から 17:00 まで
 毎週月曜日（祝日は開館）、年末年始（12月29日から1月3日まで）
 一般 100 円／小学生・中学生 50 円（団体※80 円／30 円）※団体 15 人以上
 ただし規定の書類を提示した市内在住者などへの減免規定あり
 詳細は市ホームページ（下記 URL）参照
<https://www.city.nagasaki.lg.jp/kanko/820000/828000/p028748.html>

(3) 入館者数
 （単位：人）

	H29	H30	R1	R2	R3
ア	11,849	11,230	11,181	6,035	3,697
イ	2,519	2,180	1,788	965	814
ウ	14,724	14,797	12,567	5,245	4,391

ア：東山手地区町並み保存センター
 イ：古写真資料館、埋蔵資料館
 ウ：東山手「地球館」

(4) 市の収支 (単位：千円)		H29	H30	R1	R2	R3	
	ア	支出	2,839	3,137	3,310	3,457	4,218
		収入	0	0	49	1	0
	イ	支出	4,041	5,816	4,072	3,715	3,869
		収入	226	191	167	75	66
	ウ	支出	689	572	547	1,023	757
		収入	-	-	-	-	-
<p>ア：東山手地区町並み保存センター 支出：委託料（受付・警備・清掃・剪定）、光熱水費、消耗品費ほか 収入：会議室・附属設備（空調）使用料</p> <p>イ：古写真資料館、埋蔵資料館 支出：委託料（受付・警備・清掃・害虫駆除）、光熱水費、消耗品費ほか 収入：入館料</p> <p>ウ：東山手「地球館」 支出：光熱水費 収入：項目なし</p>							
(5) 施設修繕費 (単位：千円)		H29	H30	R1	R2	R3	
	ア	279	137	311	682	601	
	イ	67	1,400	176	0	83	
	ウ	17	140	0	0	16	
	<p>ア：東山手地区町並み保存センター イ：古写真資料館、埋蔵資料館 ウ：東山手「地球館」</p>						
	(6) 運営体制 (1日あたり)	<ul style="list-style-type: none"> ・東山手地区町並み保存センター：受付1名 ・東山手「地球館」：スタッフ2名（外国人シェフ月2回各1名） ・古写真資料館、埋蔵資料館：受付1名 					
<p>(7) ホームページ</p> <ul style="list-style-type: none"> ・東山手地区町並み保存センター https://www.city.nagasaki.lg.jp/kanko/820000/823000/p000828.html ・古写真資料館 https://www.city.nagasaki.lg.jp/kanko/820000/828000/p000831.html ・埋蔵資料館 https://www.city.nagasaki.lg.jp/kanko/820000/828000/p000832.html ・その他（文化財「東山手洋風住宅群（7棟）」の紹介） https://www.city.nagasaki.lg.jp/shimin/190001/192001/p000579.html 							