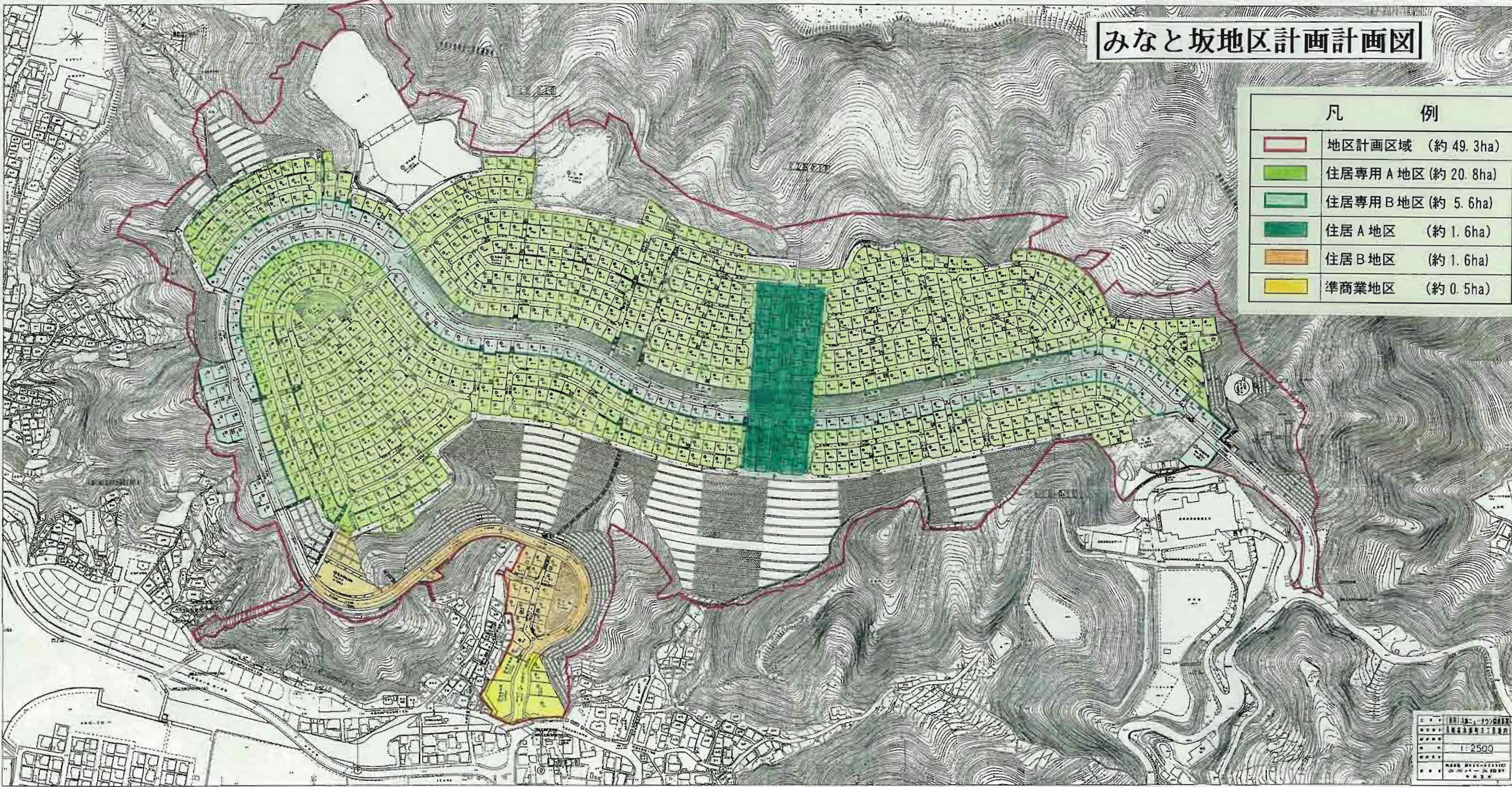


みなと坂地区計画計画図

凡 例	
	地区計画区域 (約 49.3ha)
	住居専用 A 地区 (約 20.8ha)
	住居専用 B 地区 (約 5.6ha)
	住居 A 地区 (約 1.6ha)
	住居 B 地区 (約 1.6ha)
	準商業地区 (約 0.5ha)



1:2500
 1988年11月現在
 国土院 国土院 国土院
 国土院 国土院 国土院