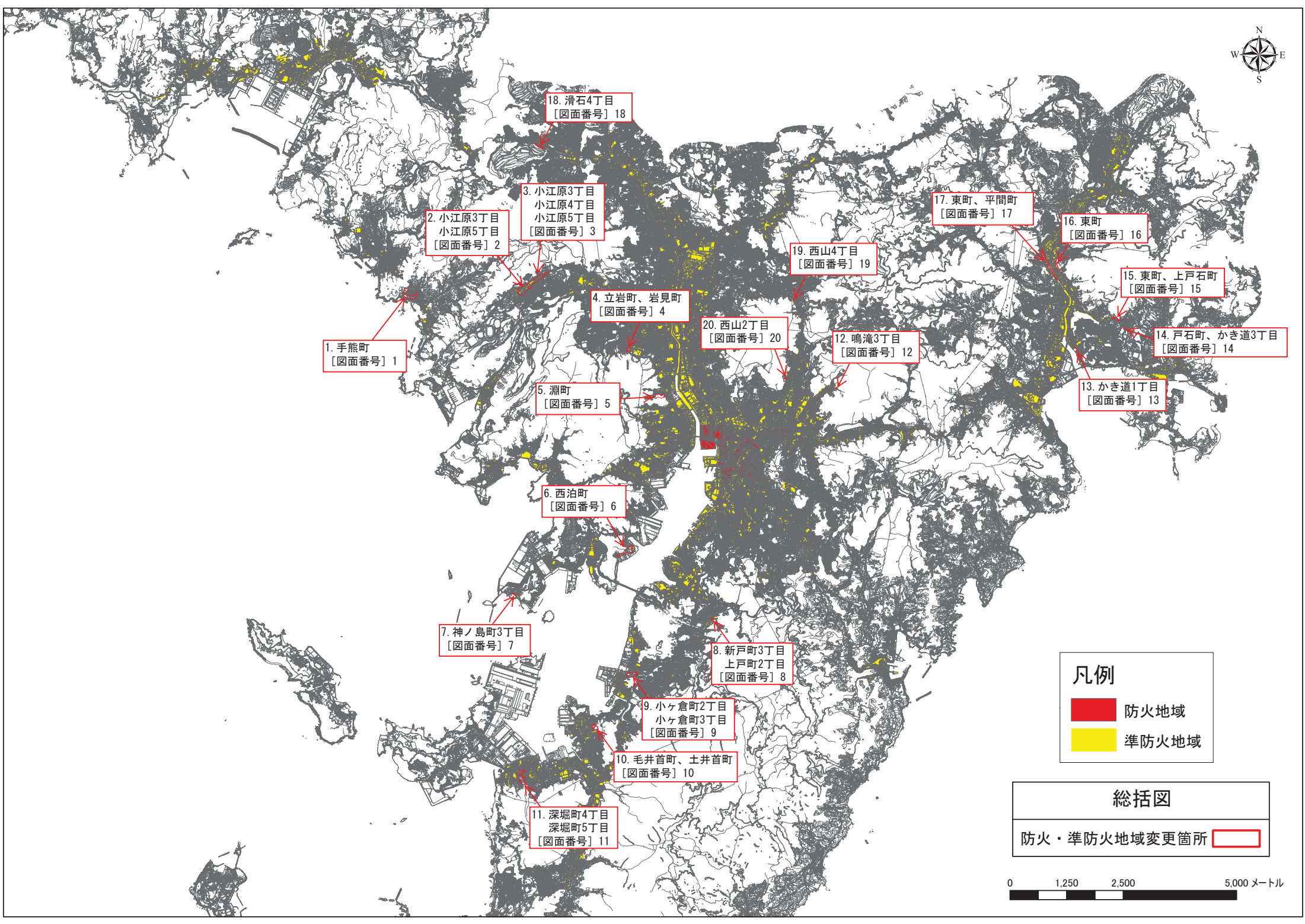


準防火地域指定・変更箇所

番号	用途地域見直し 箇所番号	箇所名	現行	変更後	面積 (ha)	図面番号
1	4	手熊町	準防火地域	指定なし	-2.58	1
2	5	小江原3丁目、小江原5丁目	指定なし	準防火地域	3.48	2
3	6	小江原3丁目、小江原4丁目、 小江原5丁目	指定なし	準防火地域	3.85	3
4	10	立岩町、岩見町	指定なし	準防火地域	0.49	4
5	11	淵町	準防火地域	指定なし	-1.42	5
6	12	西泊町	準防火地域	指定なし	-2.89	6
7	13	神ノ島町3丁目	指定なし	準防火地域	0.18	7
8	14	新戸町3丁目、上戸町2丁目	指定なし	準防火地域	0.15	8
9	15	小ヶ倉町2丁目、小ヶ倉町3丁目	準防火地域	指定なし	-1.63	9
10	17	毛井首町、土井首町	準防火地域	指定なし	-1.12	10
11	19	深堀町4丁目、深堀町5丁目	準防火地域	指定なし	-2.87	11
12	25	鳴滝3丁目	準防火地域	指定なし	-0.04	12
13	26	かき道1丁目	指定なし	準防火地域	0.13	13
14	27	戸石町、かき道3丁目	準防火地域	指定なし	-0.06	14
15	28	東町、上戸石町	準防火地域	指定なし	-0.45	15
16	30	東町	準防火地域	指定なし	-0.53	16
17	—	東町、平間町	準防火地域	指定なし	-1.80	17
18	34	滑石4丁目	指定なし	準防火地域	0.40	18
19	35	西山4丁目	準防火地域	指定なし	-0.04	19
20	36	西山2丁目	準防火地域	指定なし	-0.18	20
		合計			-6.93	



- 1. 手熊町
[図面番号] 1
- 2. 小江原3丁目
小江原5丁目
[図面番号] 2
- 3. 小江原3丁目
小江原4丁目
小江原5丁目
[図面番号] 3
- 4. 立岩町、岩見町
[図面番号] 4
- 5. 淵町
[図面番号] 5
- 6. 西泊町
[図面番号] 6
- 7. 神ノ島町3丁目
[図面番号] 7
- 8. 新戸町3丁目
上戸町2丁目
[図面番号] 8
- 9. 小ヶ倉町2丁目
小ヶ倉町3丁目
[図面番号] 9
- 10. 毛井首町、土井首町
[図面番号] 10
- 11. 深堀町4丁目
深堀町5丁目
[図面番号] 11
- 12. 鳴滝3丁目
[図面番号] 12
- 13. かき道1丁目
[図面番号] 13
- 14. 戸石町、かき道3丁目
[図面番号] 14
- 15. 東町、上戸石町
[図面番号] 15
- 16. 東町
[図面番号] 16
- 17. 東町、平間町
[図面番号] 17
- 18. 滑石4丁目
[図面番号] 18
- 19. 西山4丁目
[図面番号] 19
- 20. 西山2丁目
[図面番号] 20

凡例

- 防火地域
- 準防火地域

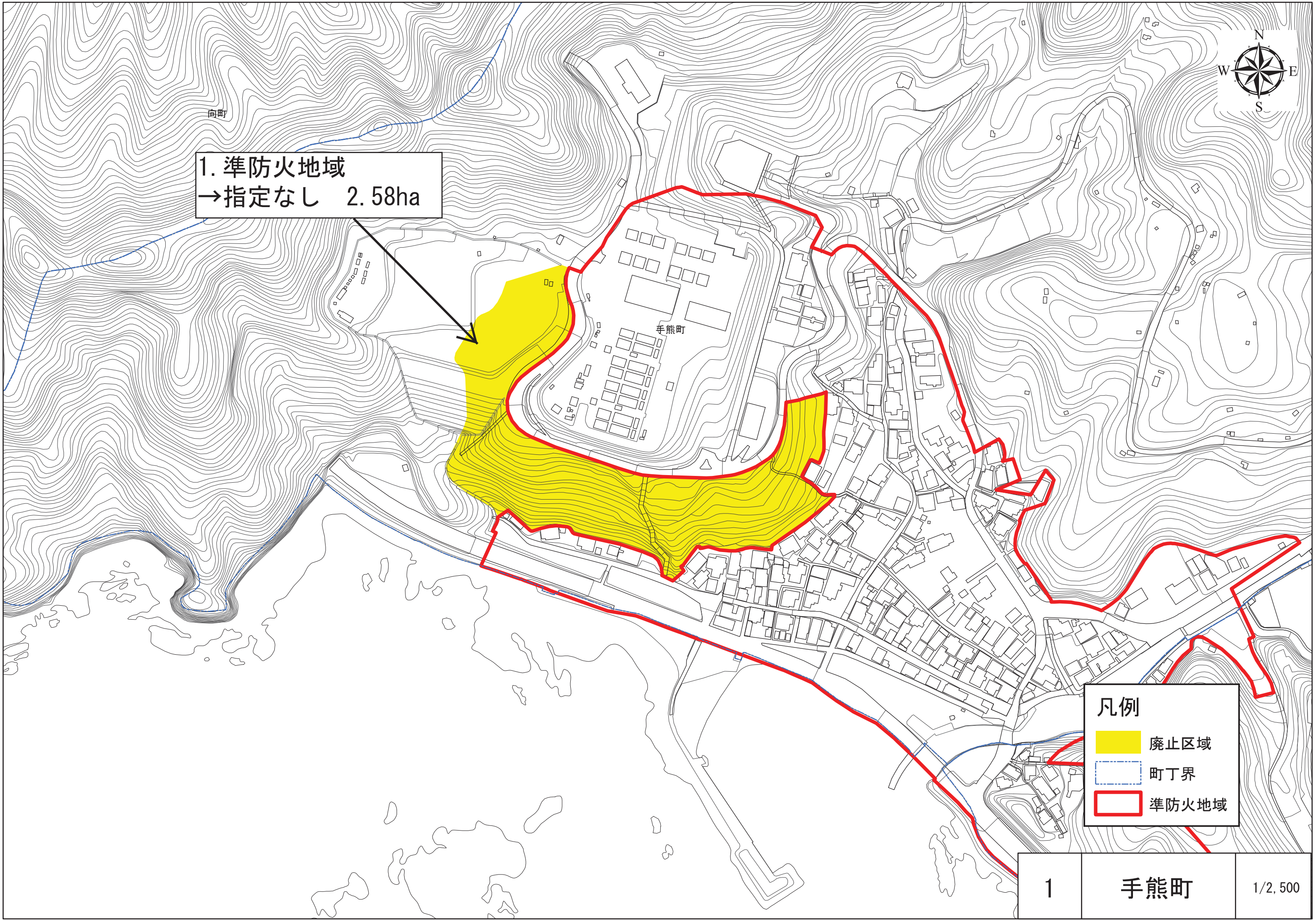
総括図

防火・準防火地域変更箇所





1. 準防火地域
→指定なし 2. 58ha



凡例
■ 廃止区域
--- 町丁界
■ 準防火地域



上浦町

3. 指定なし
→準防火地域 3.85ha

2. 指定なし
→準防火地域 3.48ha

小江原4丁目

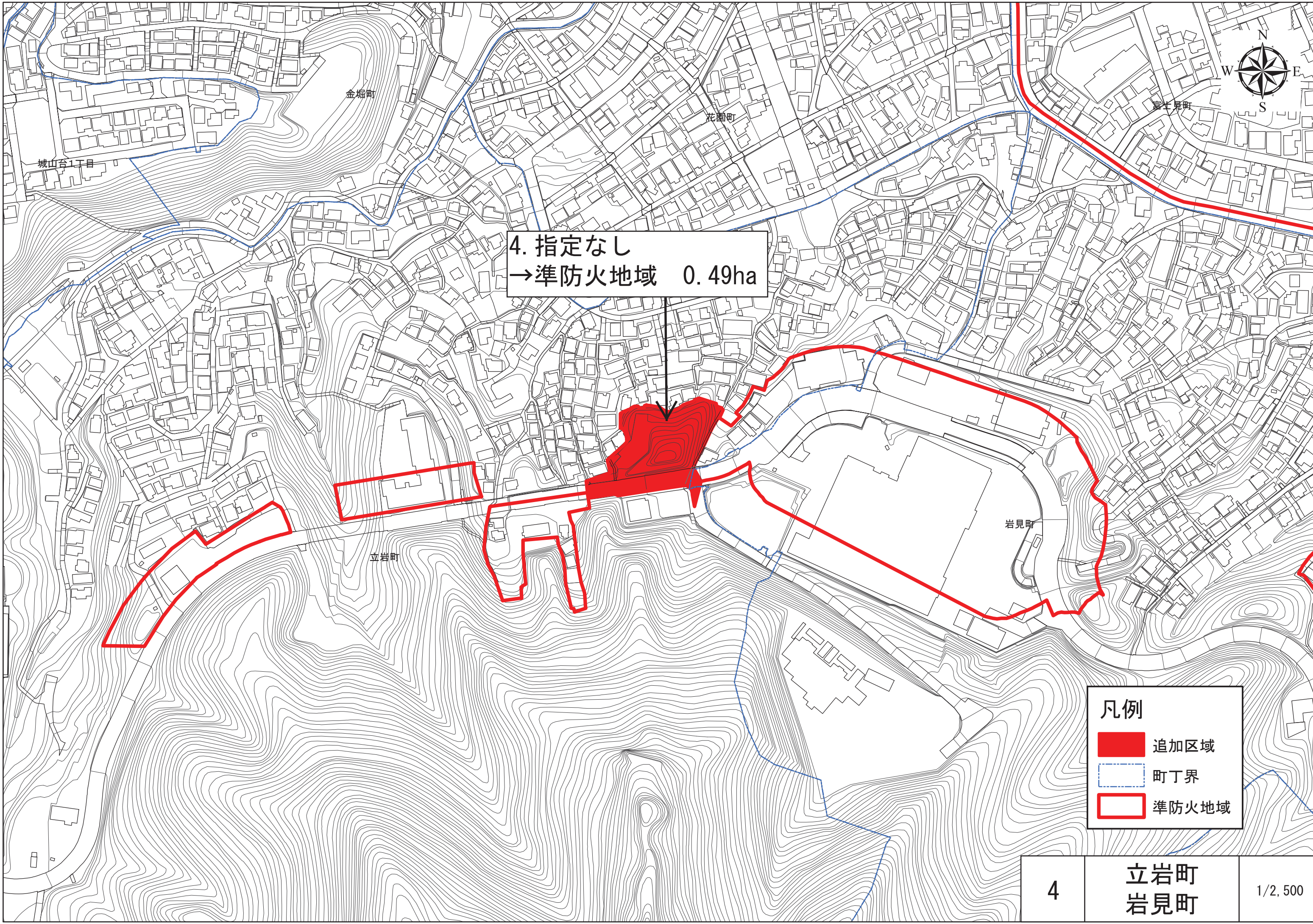
小江原3丁目

凡例

- 追加区域
- 町丁界
- 準防火地域

柿泊町

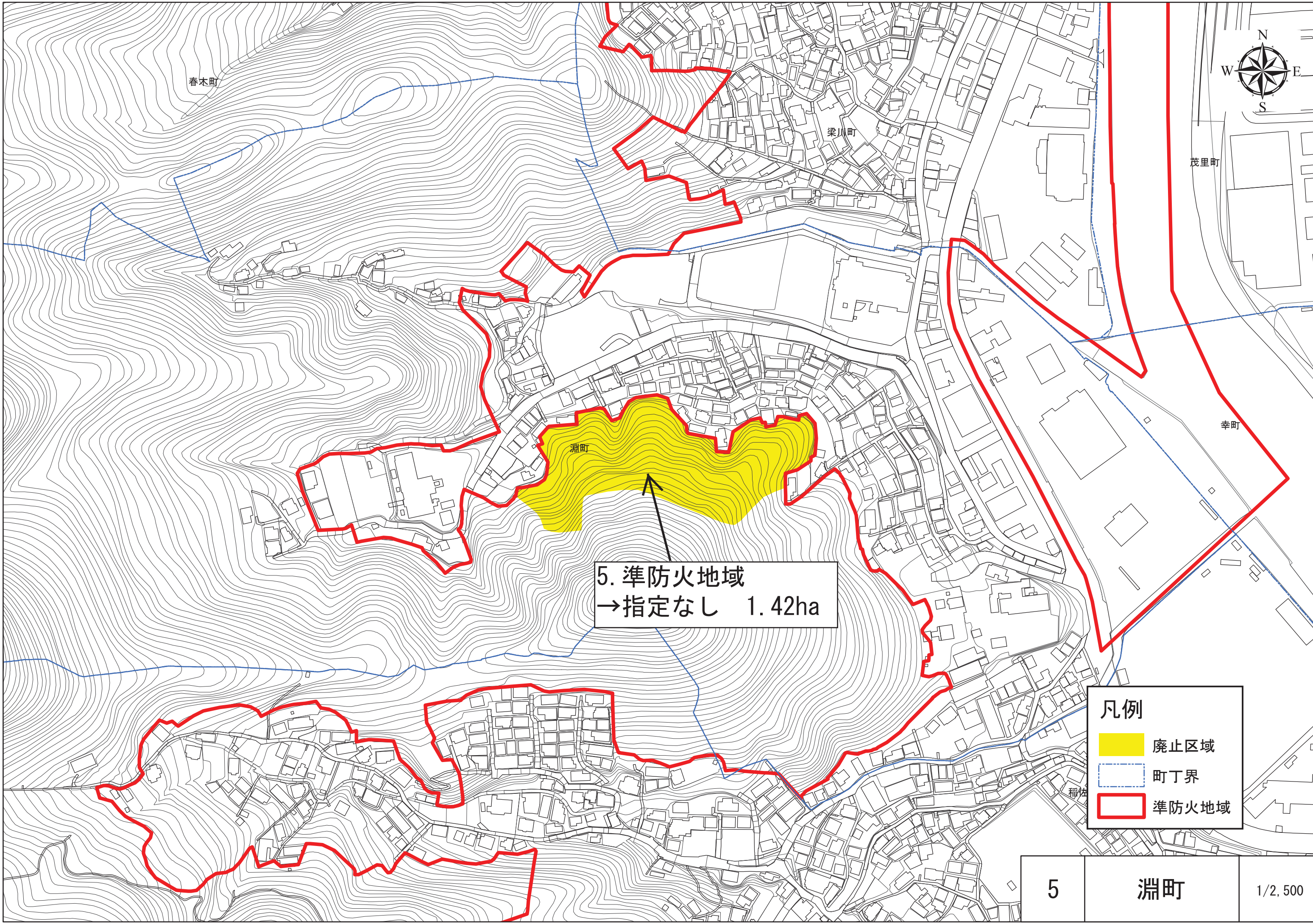
2	小江原3丁目	1/2,500
3	小江原4丁目	
	小江原5丁目	



4. 指定なし
→準防火地域 0.49ha

凡例

- 追加区域
- 町丁界
- 準防火地域



春木町

梁川町

茂里町

幸町

淵町

5. 準防火地域
→ 指定なし 1.42ha

凡例

- 廃止区域
- 町丁界
- 準防火地域



西立神町




木鉢町2丁目

西泊町

木鉢町1丁目

6. 準防火地域
→指定なし 2.89ha

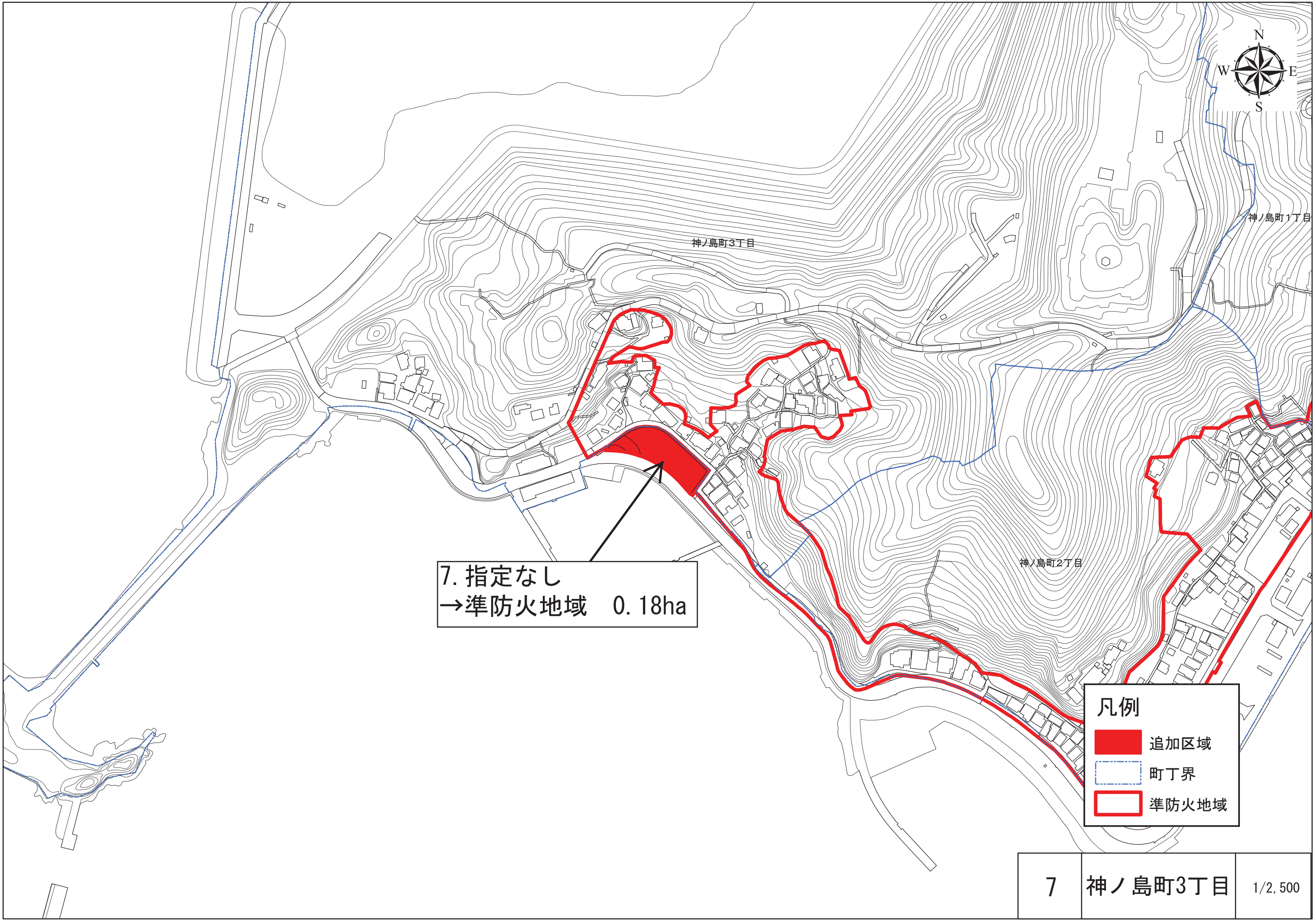
凡例

-  廃止区域
-  町丁界
-  準防火地域

6

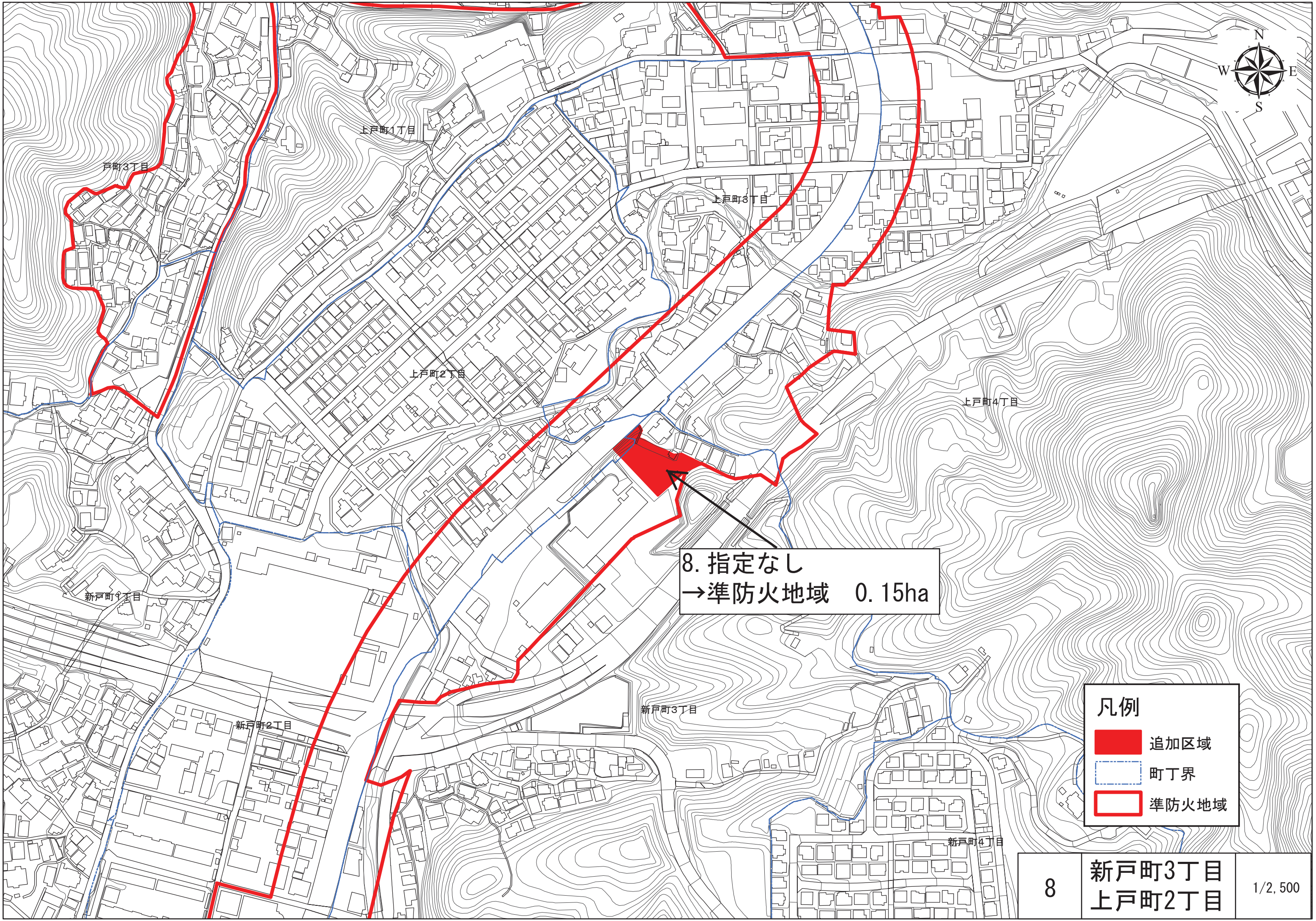
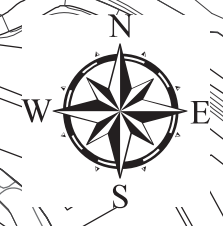
西泊町

1/2,500






7. 指定なし
→ 準防火地域 0.18ha

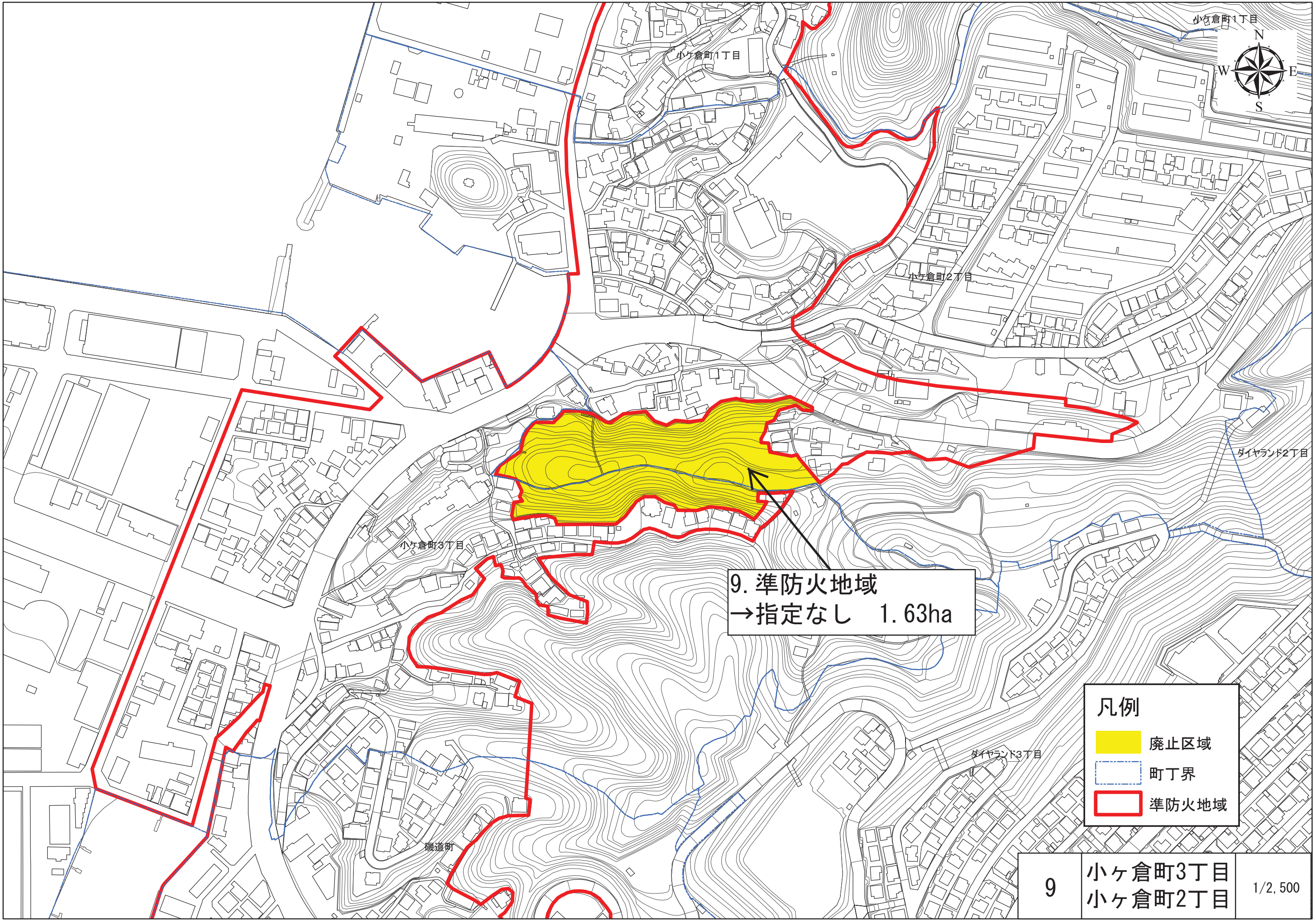
凡例
■ 追加区域
□ 町丁界
□ 準防火地域



8. 指定なし
→準防火地域 0.15ha

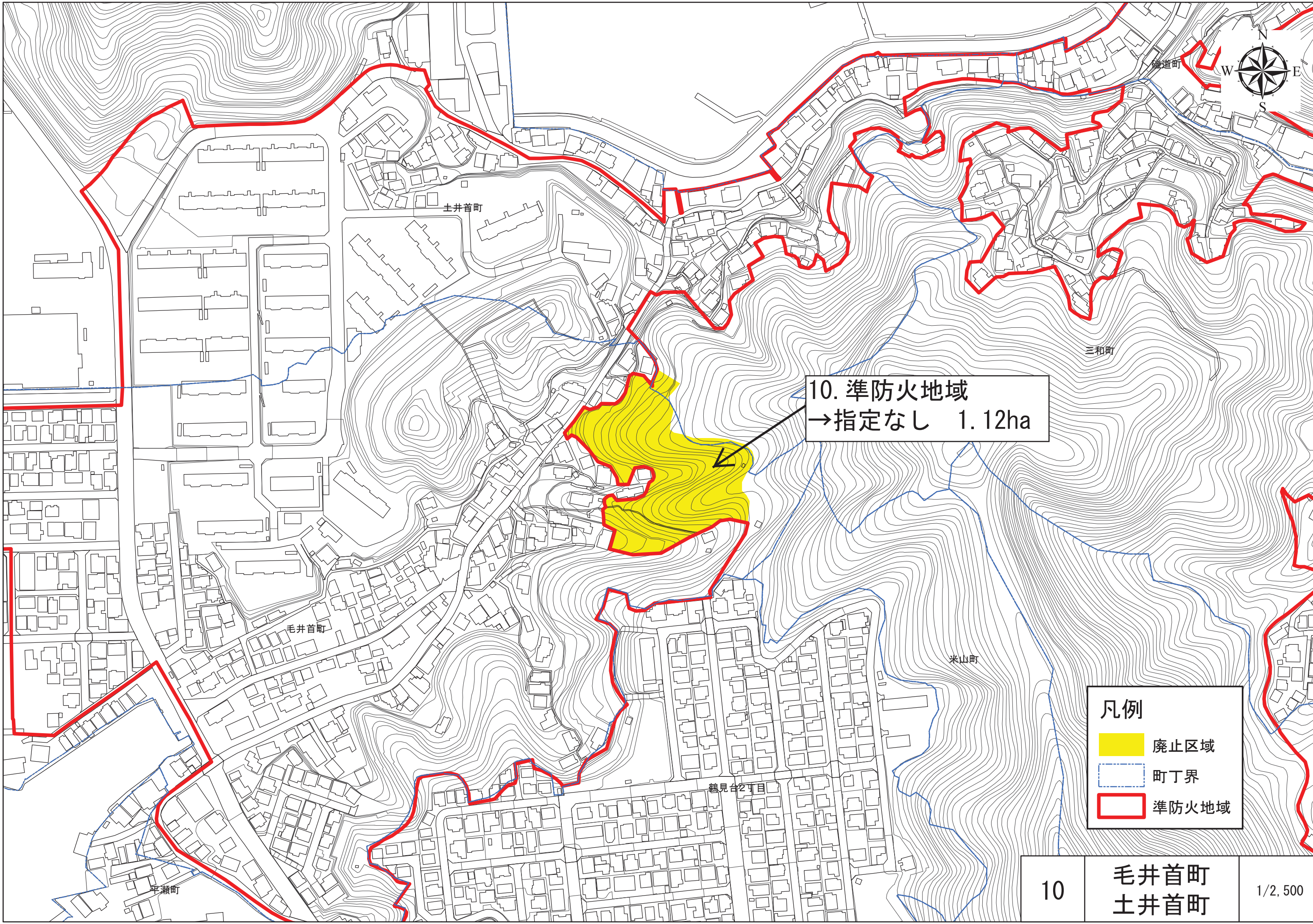
凡例

-  追加区域
-  町丁界
-  準防火地域



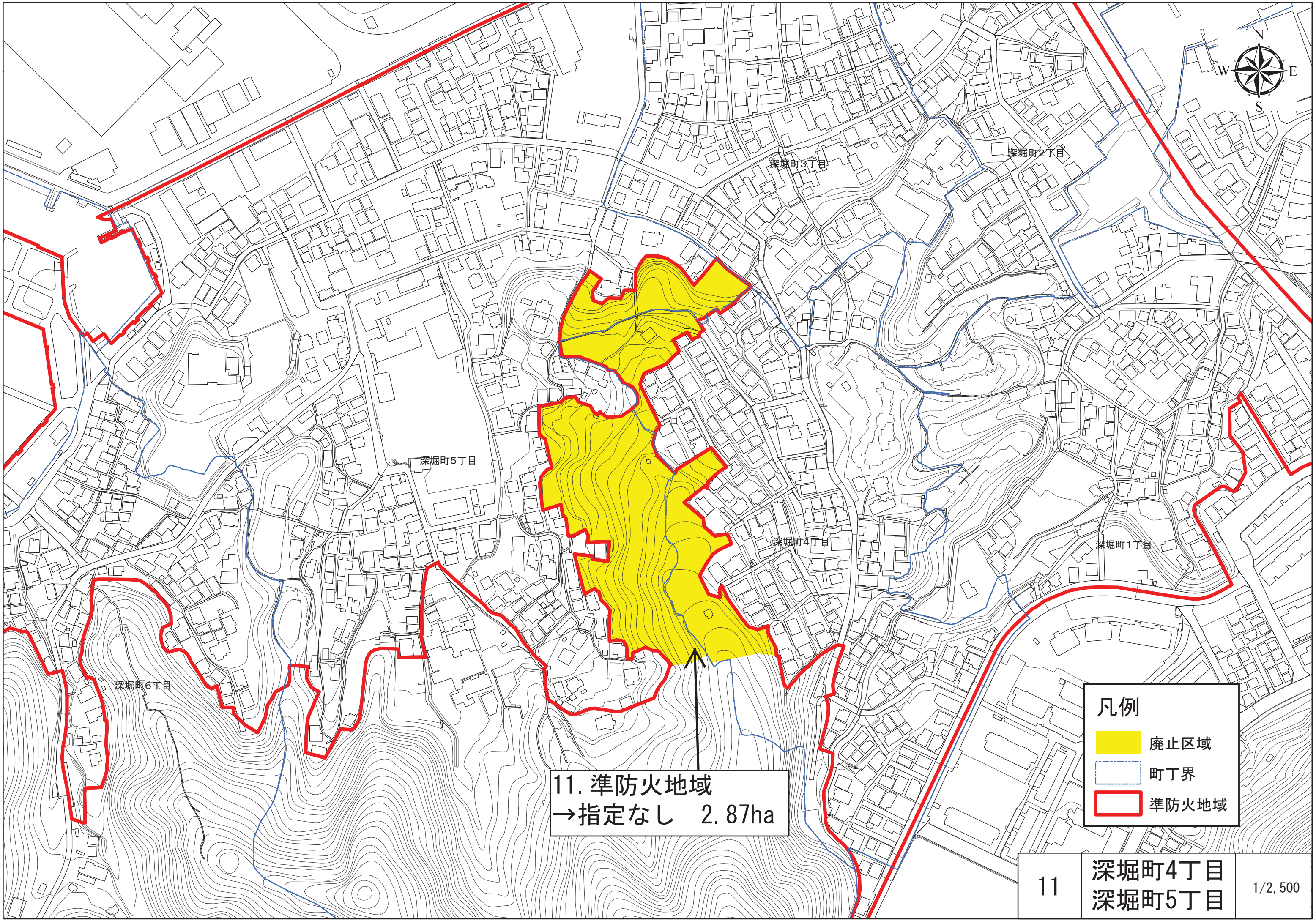
9. 準防火地域
→指定なし 1.63ha

- 凡例
- 廃止区域
 - 町丁界
 - 準防火地域



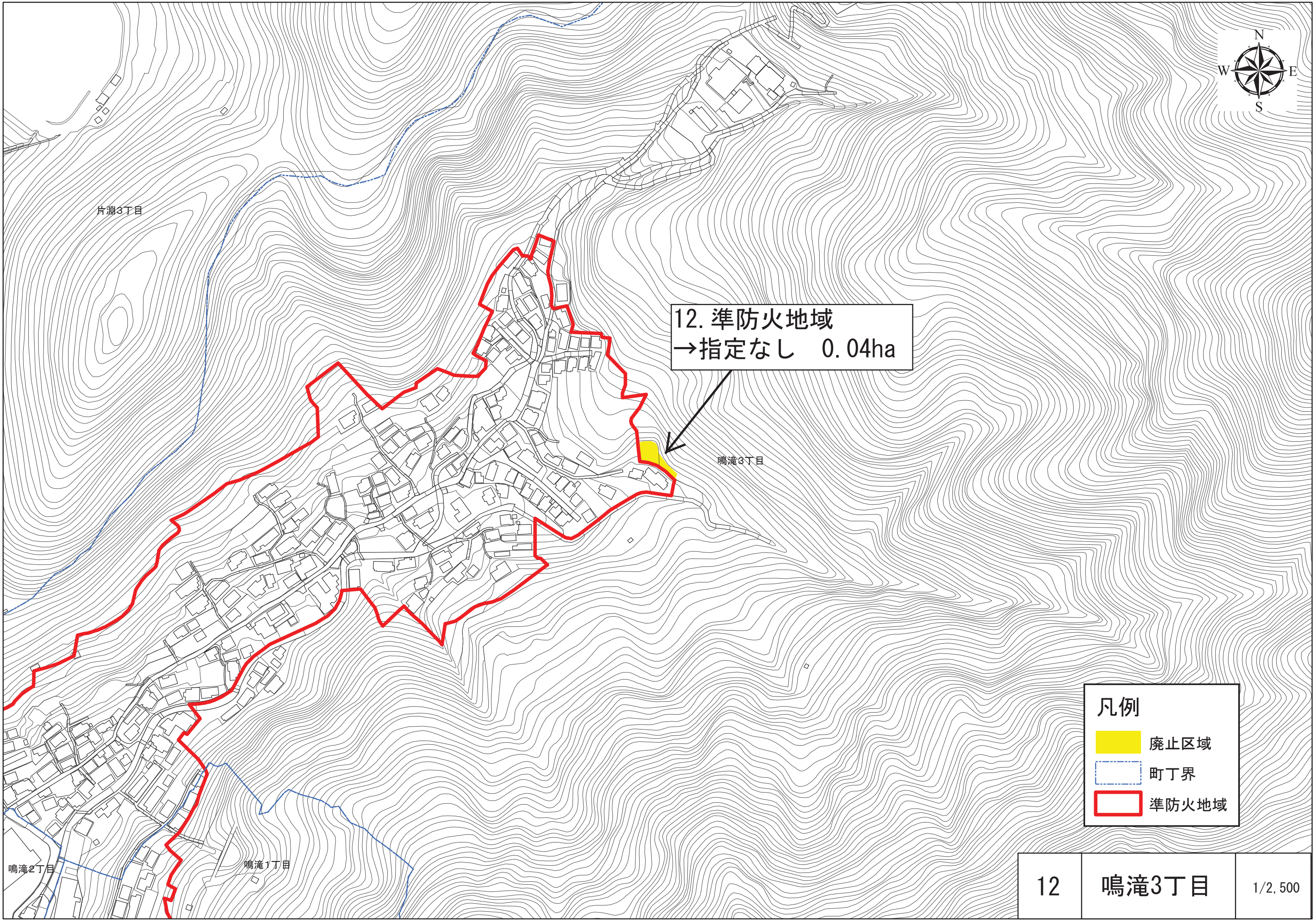
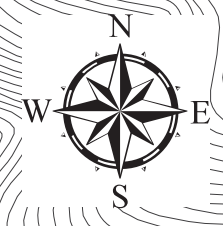
10. 準防火地域
→指定なし 1.12ha

- 凡例
- 廃止区域
 - 町丁界
 - 準防火地域



11. 準防火地域
→指定なし 2.87ha

- 凡例
- 廃止区域
 - 町丁界
 - 準防火地域



片瀬3丁目




12. 準防火地域
→ 指定なし 0.04ha

鳴滝3丁目

鳴滝2丁目

鳴滝1丁目

凡例

-  廃止区域
-  町丁界
-  準防火地域

12	鳴滝3丁目	1/2,500
----	-------	---------



矢上町

かき道2丁目

かき道3丁目

かき道1丁目




かき道5丁目

かき道4丁目

13. 指定なし
→準防火地域 0.13ha

田中町

凡例

-  追加区域
-  町丁界
-  準防火地域

13

かき道1丁目

1/2,500



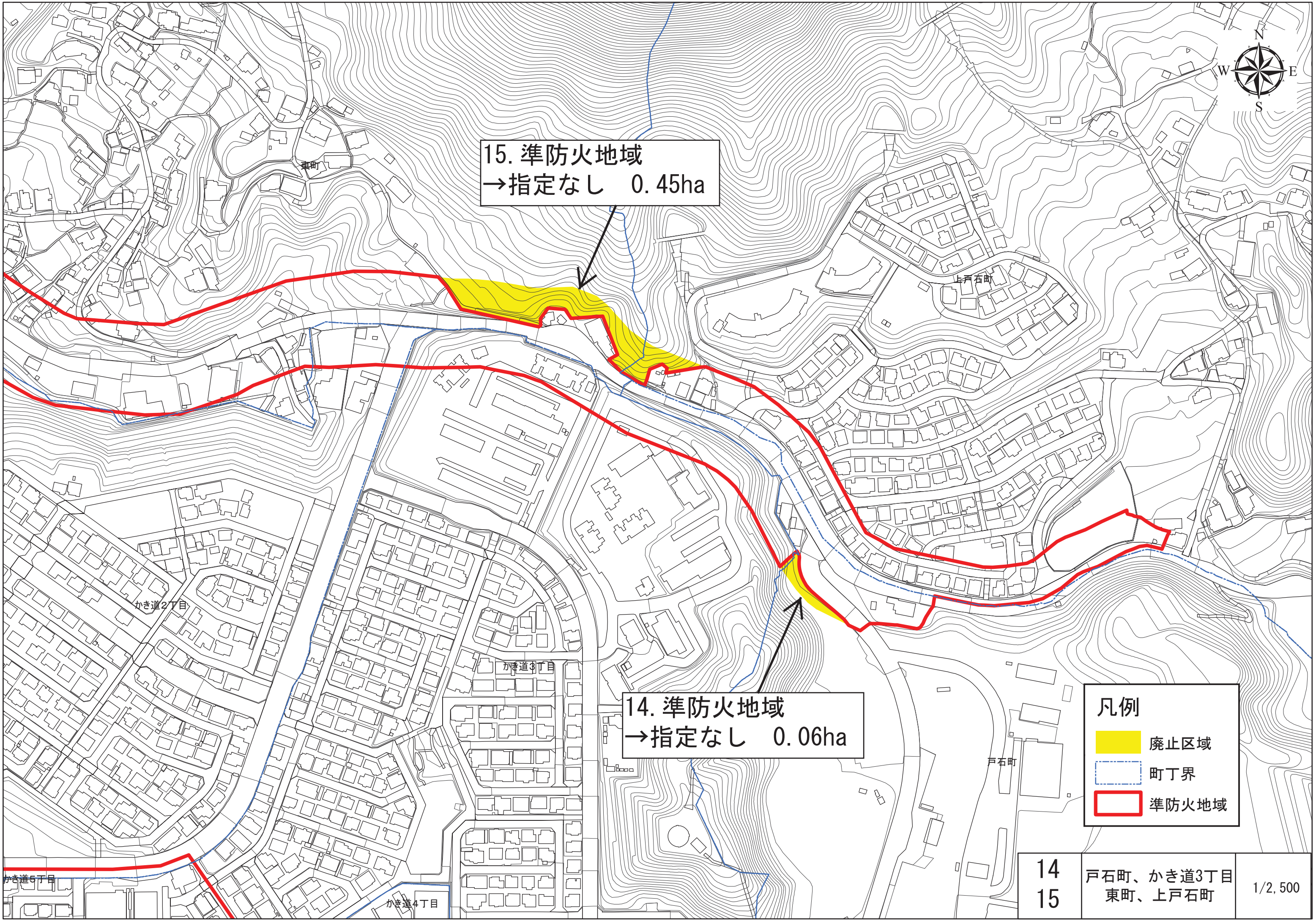
15. 準防火地域
→指定なし 0.45ha

14. 準防火地域
→指定なし 0.06ha

凡例

- 廃止区域
- 町丁界
- 準防火地域

14	戸石町、かき道3丁目 東町、上戸石町	1/2,500
15		

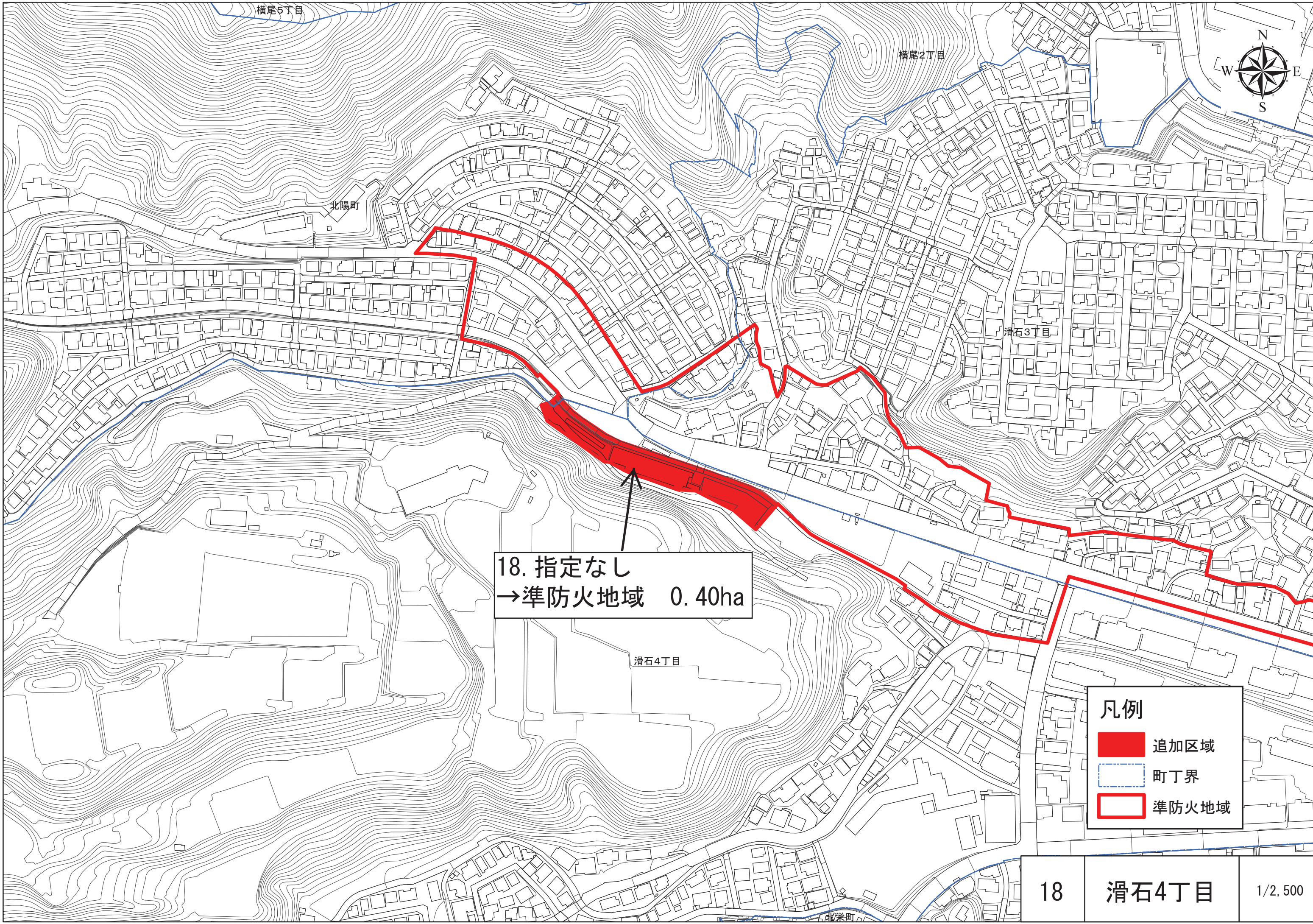




17. 準防火地域
→指定なし 1.80ha

16. 準防火地域
→指定なし 0.53ha

- 凡例
- 廃止区域
 - 町丁界
 - 準防火地域



横尾5丁目

横尾2丁目

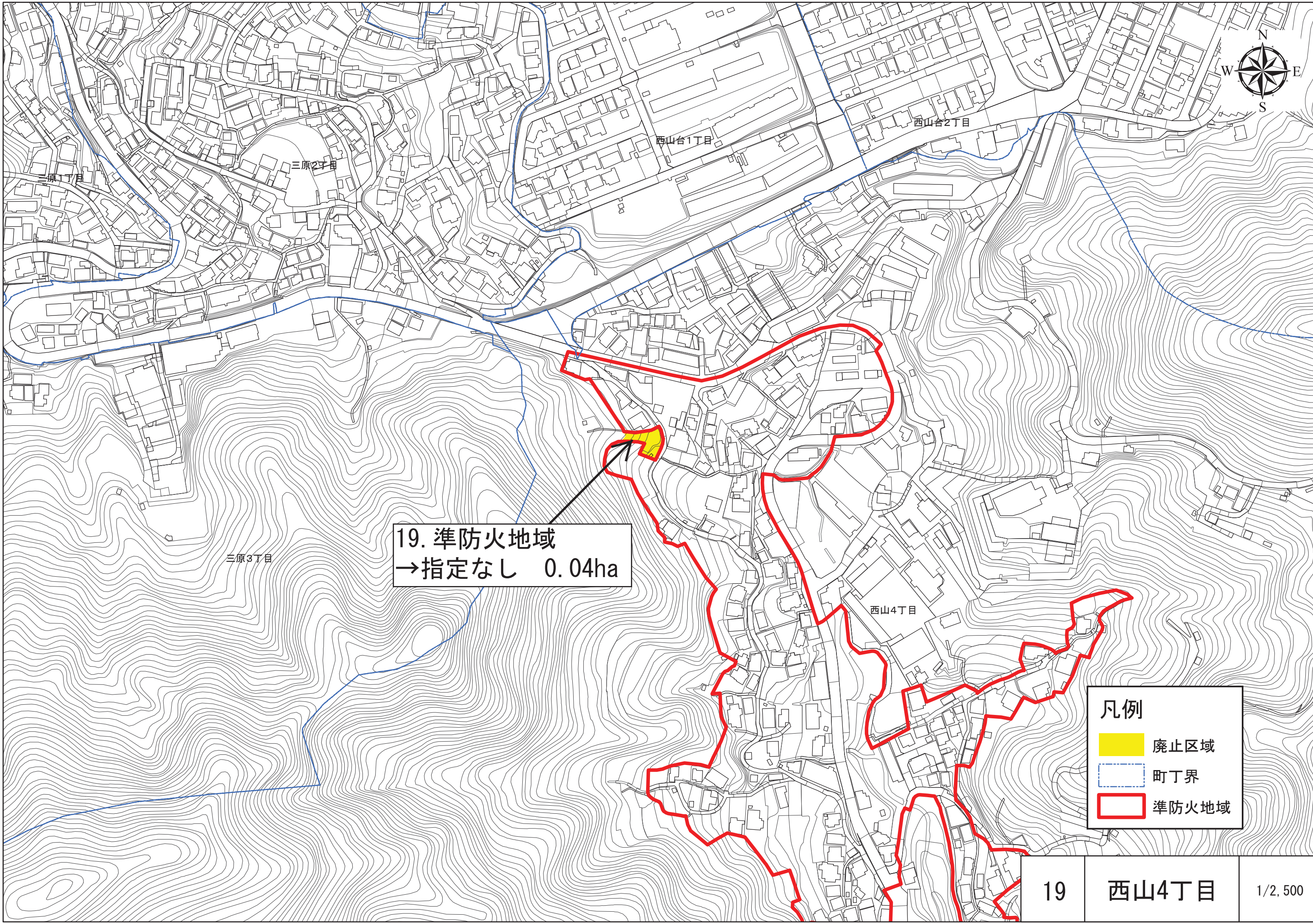
北陽町

滑石3丁目

滑石4丁目

18. 指定なし
→準防火地域 0.40ha

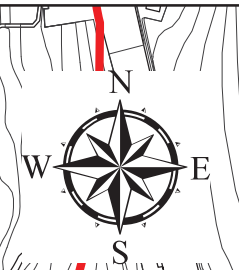
- 凡例
- 追加区域
 - 町丁界
 - 準防火地域



19. 準防火地域
→指定なし 0.04ha

凡例

- 廃止区域
- 町丁界
- 準防火地域



20. 準防火地域
→指定なし 0.18ha

西山2丁目

西山3丁目




片淵5丁目

片淵4丁目

西山1丁目

西山本町

凡例

-  廃止区域
-  町丁界
-  準防火地域