

8地区の人口・高齢化率・世帯数の推移

【国勢調査結果】

1.人口

(人)

地区名	S45	S50	S55	S60	H2	H7	H12	H17	H22
1 十善寺	7,833	6,664	5,623	5,061	4,424	4,004	3,509	3,154	2,883
2 江平	3,358	3,516	3,576	3,531	3,262	3,035	2,676	2,390	2,170
3 稲佐・朝日	7,974	6,948	5,883	5,346	4,582	4,252	3,889	3,464	2,984
4 北大浦	—	5,642	4,856	4,723	4,138	3,768	3,376	3,008	2,580
5 南大浦	6,712	6,224	5,092	4,526	4,041	3,622	3,285	3,017	2,717
6 水の浦	3,627	3,071	2,639	2,262	1,993	1,827	1,585	1,671	1,460
7 岩瀬道・立神	4,709	4,079	3,501	3,126	2,638	2,293	1,978	1,695	1,472
8 立山	3,378	3,465	3,495	3,615	3,392	3,134	2,804	2,521	2,556
8地区計	—	39,609	34,665	32,190	28,470	25,935	23,102	20,920	18,822
長崎市計	421,114	450,194	447,091	449,382	444,599	438,635	423,167	442,699	443,766

2.高齢化率 (65歳以上の高齢者人口が全体に占める割合)

(率)

地区名	S45	S50	S55	S60	H2	H7	H12	H17	H22
1 十善寺	8.9%	10.7%	13.1%	15.7%	19.5%	22.3%	26.4%	29.8%	30.2%
2 江平	3.4%	4.6%	6.3%	6.3%	11.7%	16.8%	22.5%	26.2%	28.3%
3 稲佐・朝日	5.3%	7.0%	8.9%	11.1%	14.8%	19.3%	23.2%	28.1%	32.2%
4 北大浦	—	9.1%	11.5%	15.6%	23.0%	26.2%	31.8%	36.5%	38.0%
5 南大浦	—	9.7%	11.7%	13.2%	17.6%	21.7%	28.1%	33.4%	36.4%
6 水の浦	6.5%	8.4%	10.6%	14.4%	17.9%	25.5%	35.1%	48.3%	53.8%
7 岩瀬道・立神	6.7%	8.0%	10.9%	14.4%	17.9%	23.1%	28.0%	34.2%	38.4%
8 立山	6.6%	7.8%	9.3%	10.4%	13.8%	16.7%	21.6%	25.7%	29.1%
8地区計	—	8.4%	10.5%	12.7%	17.2%	21.3%	26.6%	31.9%	34.6%
長崎市計	6.1%	7.2%	8.7%	10.2%	12.7%	15.6%	19.0%	22.6%	24.8%

3.世帯数

(世帯)

地区名	S45	S50	S55	S60	H2	H7	H12	H17	H22
1 十善寺	2,475	2,351	2,158	2,114	1,974	1,917	1,765	1,661	1,521
2 江平	874	1,034	1,095	1,148	1,156	1,210	1,132	1,042	1,044
3 稲佐・朝日	2,126	2,046	1,885	1,816	1,663	1,638	1,581	1,451	1,346
4 北大浦	—	1,722	1,603	1,706	1,600	1,602	1,551	1,393	1,229
5 南大浦	—	1,947	1,718	1,576	1,498	1,506	1,420	1,358	1,298
6 水の浦	993	920	836	771	722	689	643	574	527
7 岩瀬道・立神	1,242	1,156	1,048	998	911	850	788	703	644
8 立山	901	1,123	1,133	1,233	1,247	1,239	1,169	1,101	1,103
8地区計	—	12,299	11,476	11,362	10,771	10,651	10,049	9,283	8,712
長崎市計	116,899	134,783	143,308	149,453	156,761	165,078	166,391	179,636	187,685

各地区で集計した町名は、下記のとおりです。

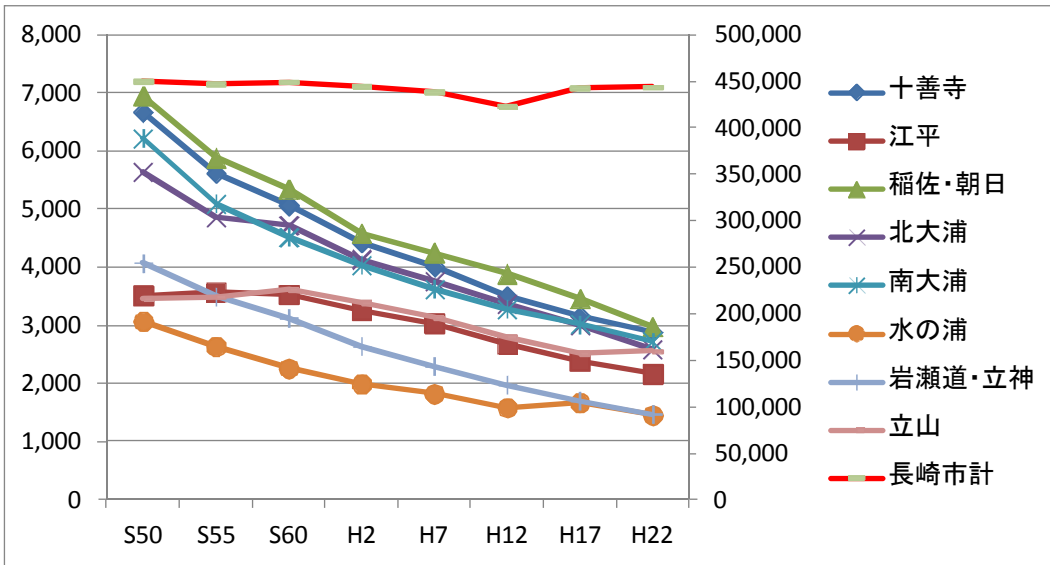
- 1.十善寺地区(稲田町・館内町・中新町・十人町)、2.江平地区(江平1丁目～3丁目)、3.稲佐・朝日地区(曙町・江の浦町・平戸小屋町)、
- 4.北大浦地区(下町・東山町・大浦東町・日の出町・元町・東山手町)、5.南大浦地区(相生町・上田町・出雲1丁目～3丁目)、
- 6.水の浦地区(水の浦町・大谷町)、7.岩瀬道・立神地区(岩瀬道町・東立神町・西立神町・西泊町)、8.立山地区(立山1丁目～5丁目)

8地区の人口・高齢化率・世帯数の推移

【国勢調査結果】

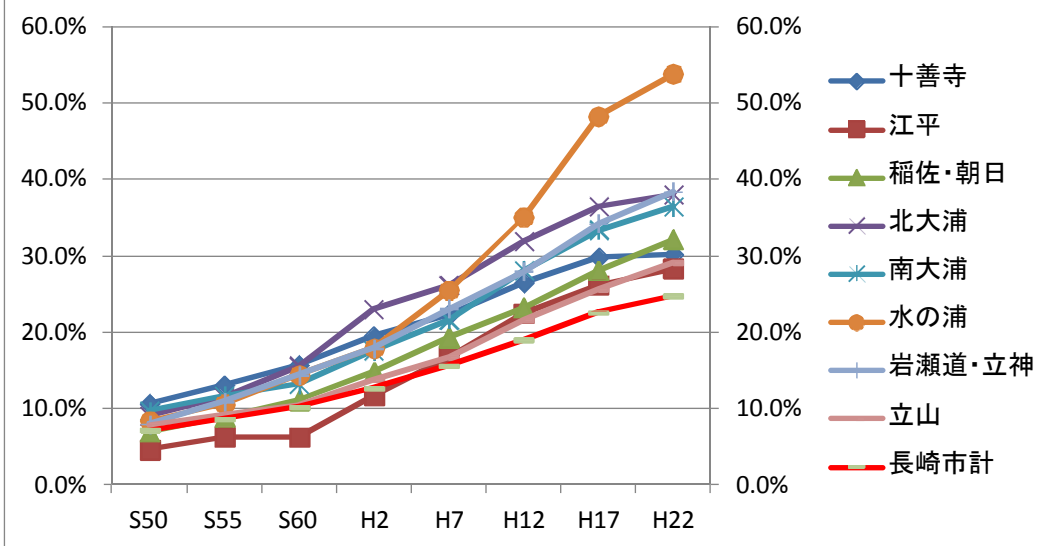
1.人口

(人)



2.高齢化率 (65歳以上の高齢者人口が全体に占める割合)

(%)



3.世帯数

(世帯)

