

表 題 部 (土地の表示)		調製	余白	不動産番号	3100010033367
地図番号	U 4	筆界特定	余白		
所 在	長崎市田中町			余白	
① 地 番	② 地 目	③ 地 積	m <sup>2</sup>	原因及びその日付〔登記の日付〕	
9 4 0 番	雑種地	3 5 9		平成20年2月2日 土地区画整理法による換地処分 他の換地 長崎市東町1898番2、1729番2、長崎にかき道一丁目1019番、1010番、長崎市矢上町658番6、658番5、662番2、661番2、660番2、336番、314番2、313番2、310番5、244番、98番、長崎市田中町1162番、844番、945番8、945番1、938番〔平成20年2月4日〕	

権 利 部 ( 甲 区 ) (所有権に関する事項)			
順位番号	登 記 の 目 的	受付年月日・受付番号	権 利 者 そ の 他 の 事 項
1	所有権保存	昭和40年7月5日 第1994号	所有者 長 崎 市 土地区画整理法による換地処分により長崎市東町1898番2の土地順位1番の登記を転写 平成20年2月4日 第2740号



これは登記記録に登録されている事項の全部を証明した書面である。ただし、登記記録の乙区に登録されている事項はない。

令和2年1月29日  
長崎地方法務局

登記官

永 田 篤 希 雄

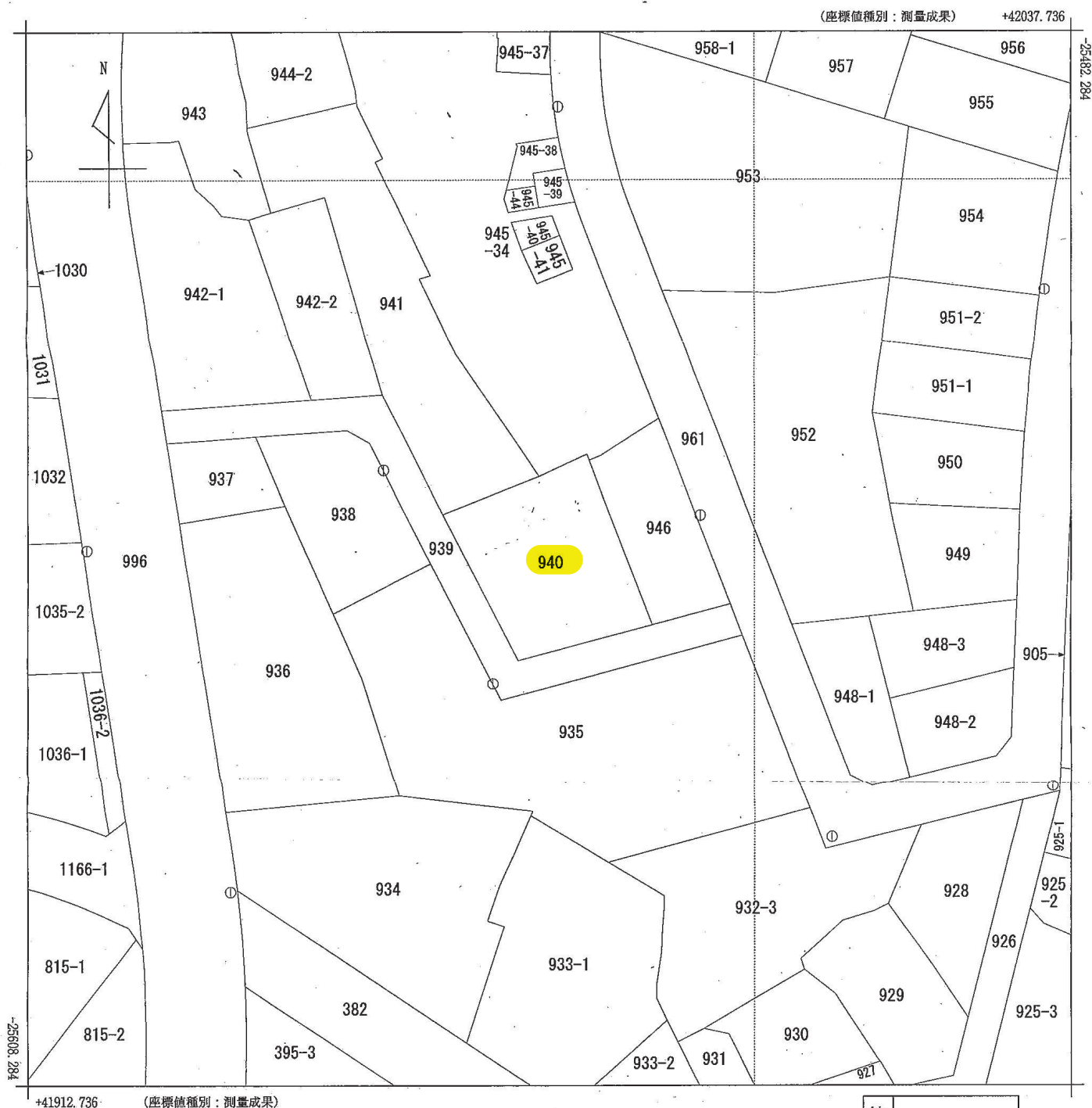


\* 下線のあるものは抹消事項であることを示す。

整理番号 D20000 ( 2 / 2 )

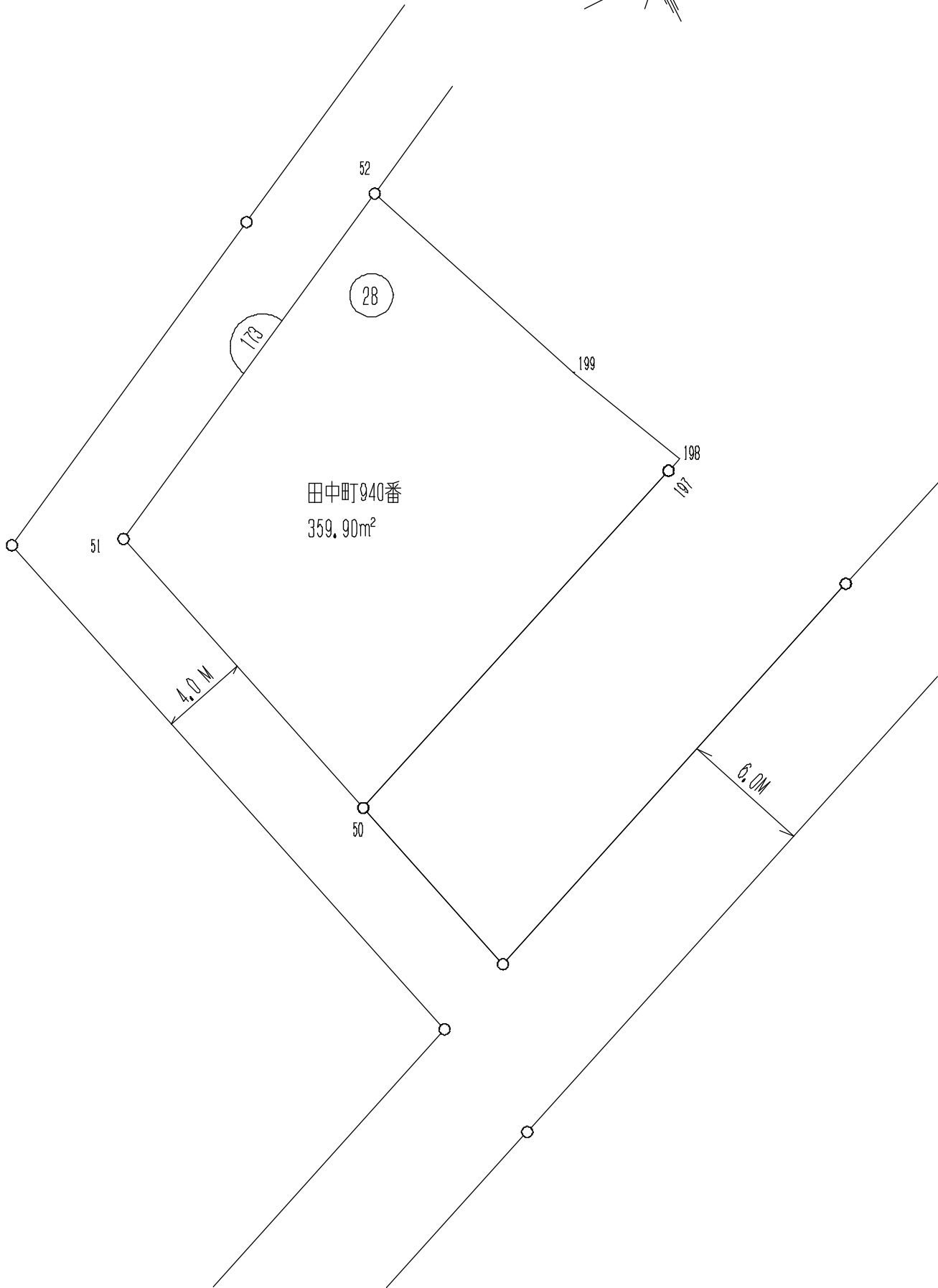
1 / 1





請 求 部 分	所 在	長崎市田中町				地 番	940番	
出 力 縮 尺	1/500	精 度 区 分	甲二	座 標 系 又 は 記 号	I	分 類	地図(法第14条第1項)	
種 類	土地区画整理所在図							
作 成 年 月 日	平成20年2月			備 付 年 月 日 (原 図)	平成20年2月4日		補 事 記 項	

令和2年1月29日  
長崎地方法務局

$$S = 1/250$$


出来形面地面積計算簿（世界測地系）				
地番 = 173-28 点名	X座標	Y座標	距 離	方向角
173-52	-25540.047	41962.713	12.338	68-47-03
173-199	-25535.582	41974.215	6.277	65-49-54
173-198	-25533.012	41979.942	0.748	158-01-41
173-197	-25533.706	41980.222	20.967	158-55-55
173-50	-25553.271	41987.759	16.607	255-02-36
173-51	-25557.557	41971.715	19.688	332-47-31
			面 積	359.90