

表 題 部 (土地の表示)		調製	平成6年9月8日	不動産番号	3100000364576
地図番号	G33-4、G34-3、 G43-2、G44-1	筆界特定	余白		
所 在	西彼杵郡香焼町字山中			余白	
	長崎市香焼町字山中			平成17年1月4日合併に伴う変更 平成17年1月6日登記	
① 地 番	② 地 目	③ 地 積	m ²	原因及びその日付〔登記の日付〕	
1295番9	山林	2053		1295番1から分筆 〔昭和47年8月3日〕	
余白	宅地	1911	08	②年月日不詳地目変更 ③錯誤 国土調査による成果 〔平成5年2月8日〕	
余白	余白	余白		昭和63年法務省令第37号附則第2条第2項 の規定により移記 平成6年9月8日	
余白	余白	1835	59	③1295番9、1295番18に分筆 〔平成29年7月24日〕	

権 利 部 (甲 区) (所有権に関する事項)			
順位番号	登 記 の 目 的	受付年月日・受付番号	権 利 者 そ の 他 の 事 項
1	所有権移転	昭和47年8月7日 第27420号	原因 昭和47年8月7日売買 所有者 西 彼 杵 郡 香 焼 町 順位2番の登記を移記
	余白	余白	昭和63年法務省令第37号附則第2条第2項 の規定により移記 平成6年9月8日
2	所有権移転	平成29年6月21日 第13727号	原因 平成17年1月4日合併による承継 所有者 長 崎 市



これは登記記録に登録されている事項の全部を証明した書面である。ただし、登記記録の乙区に登録されている事項はない。

令和5年6月8日
長崎地方法務局

登記官

平 野 孝 敏



表 題 部 (土地の表示)		調製	余白	不動産番号	3100010075761
地図番号	G43-2	筆界特定	余白		
所 在	長崎市香焼町字山中			余白	
① 地 番	② 地 目	③ 地 積	m ²	原因及びその日付〔登記の日付〕	
1295番19	雑種地	71		1295番3から分筆 〔平成30年3月19日〕	

権 利 部 (甲 区) (所 有 権 に 関 する 事 項)			
順位番号	登 記 の 目 的	受付年月日・受付番号	権 利 者 そ の 他 の 事 項
1	所有権移転	平成29年6月21日 第13727号	原因 平成17年1月4日合併による承継 所有者 長 崎 市 順位2番の登記を転写 平成30年3月19日受付 第5257号



これは登記記録に登録されている事項の全部を証明した書面である。ただし、登記記録の乙区に登録されている事項はない。

令和5年9月21日
長崎地方法務局

登記官

平 野 孝 敏



表 題 部 (土地の表示)		調製	余白	不動産番号	3100010075762
地図番号	G43-2	筆界特定	余白		
所 在	長崎市香焼町字山中			余白	
① 地 番	② 地 目	③ 地 積	m ²	原因及びその日付〔登記の日付〕	
1295番20	雑種地	151		1295番3から分筆 〔平成30年3月19日〕	

権 利 部 (甲 区) (所有権に関する事項)			
順位番号	登 記 の 目 的	受付年月日・受付番号	権 利 者 そ の 他 の 事 項
1	所有権移転	平成29年6月21日 第13727号	原因 平成17年1月4日合併による承継 所有者 長 崎 市 順位2番の登記を転写 平成30年3月19日受付 第5257号

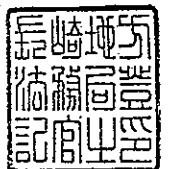


これは登記記録に記録されている事項の全部を証明した書面である。ただし、登記記録の乙区に記録されている事項はない。

令和5年9月21日
長崎地方法務局

登記官

平 野 孝 敏



登記年月日：平成29年7月24日

これは図面に記録されている内容を証明した書面である。
令和5年6月8日 長崎地方方法務局

登記官

平野孝敏

五洲大藥房
上海
同濟
醫院
藥房
記

地 番	1295-9 1295-18	地 積 測 量 図
土地の所在	長 崎 市 香 焼 町 字 山 中	

地 番	NO	標 識	X	Y	辺 長	測 線
1295-9	C117 ()	-35067.992	28974.262		
(A)	C756 ()	-35062.265	28958.162	17.088	C117- C756
	C755 ()	-35056.668	28956.205	5.929	C756- C755
	C754 ()	-35054.232	28952.807	4.181	C755- C754
	C753 ()	-35047.328	28946.262	8.513	C754- C753
	B131 ()	-35039.854	28944.533	7.671	C753- B131
	B132 ()	-35013.686	28958.453	29.640	B131- B132
	B138 ()	-35006.967	28965.220	9.536	B132- B138
	S137 ()	-35012.603	28975.661	11.865	B138- S137
	S136 ()	-35010.077	28978.222	3.597	S137- S136
	B239 ()	-35011.086	28977.933	1.050	S136- B239
	B240 ()	-35012.112	28978.282	1.084	B239- B240
	B241 ()	-35015.743	28983.450	6.316	B240- B241
	B242 ()	-35021.916	28988.320	7.863	B241- B242
	B243 ()	-35025.507	28990.269	4.086	B242- B243
	C385 ()	-35028.818	28994.236	5.167	B243- C385
	C118 ()	-35030.199	28993.533	1.550	C385- C118
	C117 ()	-35067.992	28974.262	42.423	C118- C117
			倍面積	3671.185203	m ²	
			面 積	1835.5926015	m ² 地 積	1835.59 m ²
1295-18	S137 ()	-35012.603	28975.661		
(B)	B138 ()	-35006.967	28965.220	11.865	S137- B138
	B133 ()	-35001.024	28971.262	8.475	B138- B133
	B160 ()	-35005.329	28975.193	5.830	B133- B160
	B162 ()	-35007.956	28978.658	4.348	B160- B162
	B163 ()	-35008.763	28978.597	0.809	B162- B163
	S136 ()	-35010.077	28978.222	1.366	B163- S136
	S137 ()	-35012.603	28975.661	3.597	S136- S137
			倍面積	151.210919	m ²	
			面 積	75.6054595	m ² 地 積	75.60 m ²

*公 式 $A=1/2 \sum (X_2-X_1) (Y_1+Y_2)$

地籍調査図根点座標値			
世界測地系による座標値			
点 名	標 高	X座標	Y座標
GG258-3	プラスチック杭	-35030.230	28997.841
GG258-4	プラスチック杭	-35032.559	29022.869
GG111-7	金属標 (真地)	-35021.352	28921.794
GG111-8	金属標 (真地)	-35062.658	28957.547

多角点座標値			
世界測地系による座標値			
点名	標識	X座標	Y座標
A T-1	新設プラスチック杭	-35007.761	28974.622
A T-2	新設プラスチック杭	-35007.927	28961.059
A T-3	新設プラスチック杭	-35027.694	28952.367
A T-4	新設金屋板	-35043.186	28949.234

地 番	面 積
Ⓐ 1295-9	1835.5926015 m ²
Ⓑ 1295-18	75.6054595 m ²
合 計	1911.1980610 m ²

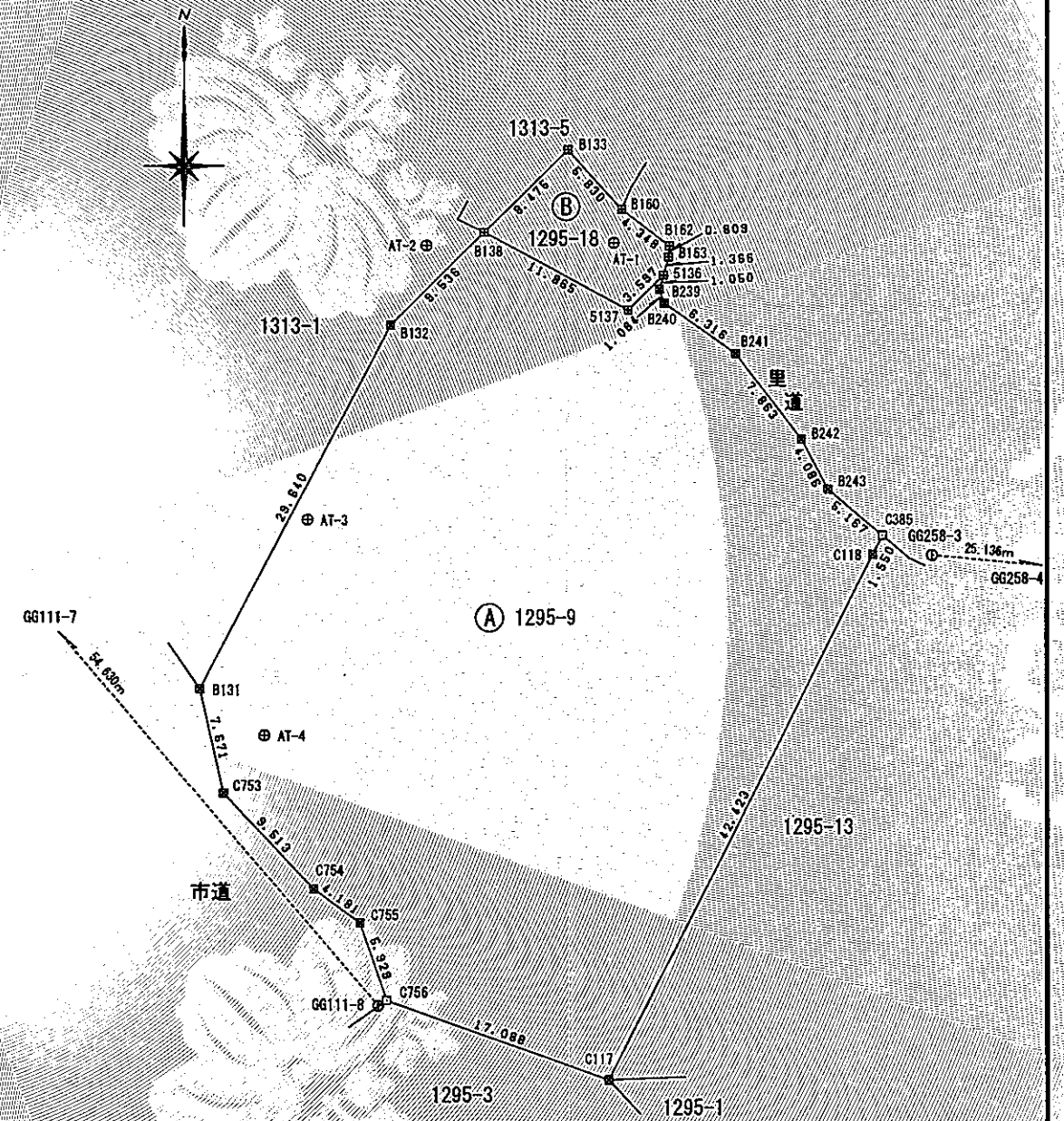
永久標識の種類	
田	既設コンクリート杭

永久標識以外の標識の種類	
<input checked="" type="checkbox"/>	既設プラスチック杭
<input type="checkbox"/>	既設金属杭
<input type="radio"/>	標識無（木杭）等

測量年月日	平成29年 6月 5日
座標系	1系

報告書番号 1700012

作 成 者	土地家屋調査士 長崎市上町3番7号 相 沢 治 典 (平成29年 7月10日作成)	嘱 託 者	長 崎 市 長 崎 市 長 田 上 富 久	縮尺	1 / 500
-------	--	-------	--------------------------	----	---------



登記年月日：平成30年3月19日

これは図面に記録されている内容を証明した書面である。
令和5年9月21日
長崎地方務局

登記官

平野孝敏



地番	1295-3、1295-19 1295-20
土地の所在	長崎市香焼町字山中

地積測量図

求積表

地番	① 1295-3			
NO	標識	X	Y	距離
P244	金属板	-35067.381	28950.785	8.977
P241	金属板	-35089.981	28956.565	23.327
C176	プラスチック杭	-35089.636	28960.741	4.190
C775	金属板	-35091.110	28968.022	7.429
C502	金属板	-35089.350	28971.188	3.622
C578	金属板	-35087.364	28976.757	5.913
C581	金属板	-35083.554	28977.686	3.922
C778	金属板	-35077.588	28981.337	6.994
C777	金属板	-35074.793	28980.575	2.897
P240	プラスチック杭	-35072.651	28978.587	2.922
P102	プラスチック杭	-35073.642	28971.343	7.311
P239	プラスチック杭	-35062.428	28958.621	16.959
C756	金属板	-35062.265	28958.162	0.487
合計		-1064.507356		
合計面積		532.2536780		
地積		532.25		

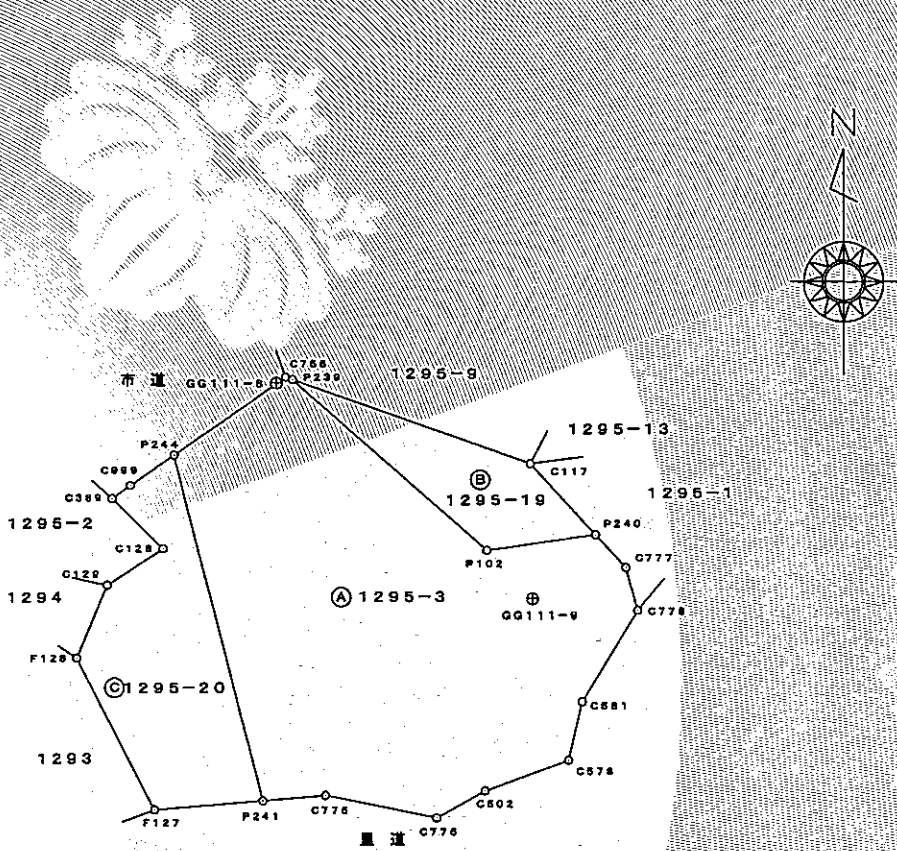
地番	② 1295-19			
NO	標識	X	Y	距離
P239	プラスチック杭	-35062.428	28958.621	16.601
P102	プラスチック杭	-35073.642	28971.343	16.959
P240	プラスチック杭	-35072.651	28978.587	7.311
C117	プラスチック杭	-35067.992	28974.262	6.357
合計		-142.648837		
合計面積		71.3244185		
地積		71.32		

地番	③ 1295-20			
NO	標識	X	Y	距離
P244	金属板	-35067.381	28950.785	23.327
C999	金属板	-35069.366	28947.922	3.484
C389	金属板	-35070.214	28946.699	1.488
C128	プラスチック杭	-35073.492	28950.075	4.706
C129	プラスチック杭	-35075.877	28946.355	4.419
F128	プラスチック杭	-35080.632	28944.311	5.176
F127	金属板	-35090.570	28949.462	11.194
P241	金属板	-35089.981	28956.565	7.127
合計		-302.144274		
合計面積		151.0721370		
地積		151.07		

計算式 $A = 1/2 \sum (X_2 - X_1)(Y_1 + Y_2)$

総合計面積	754.6502335	m ²
-------	-------------	----------------

地番	面積
① 1295-3	532.2536780 m ²
② 1295-19	71.3244185 m ²
③ 1295-20	151.0721370 m ²

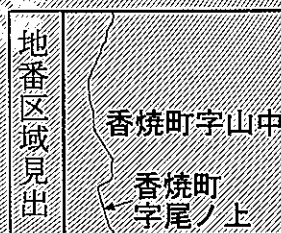


引照点	標識	X座標	Y座標
GG111-8	金属板 (国土調査図根点)	-35062.658	28957.547
GG111-9	金属板 (国土調査図根点)	-35076.819	28974.386

器械点	後視点	視準点	夾角	距離
GG111-8	GG111-9		0°00'00"	22.002
	P239		307°50'59"	1.098
	P244		105°00'16"	8.248
	P241		51°59'44"	27.341

測量年月日	平成30年2月27日
座標系	世界測地系第1系

作成者	土地家屋調査士 長崎市富士見町19番15号 三浦栄一郎 (平成30年2月27日作成)
申請人	長崎市長 田上富久
縮尺	1/500



請 求 部 分	所 在	長崎市香焼町字山中				地 番		1295番9	
出 力 縮 尺	1/500	精 度 区 分	甲三	座 標 系 番 号 又 は 記 号	I	分 類	地図(法第 1 4 条第 1 項)国調法 1 9 - 5 指定	種 類	地籍図
作 成 年 月 日					備 付 年 月 日 (原図)	平成5年7月		補 記 事 項	

平野孝敏

