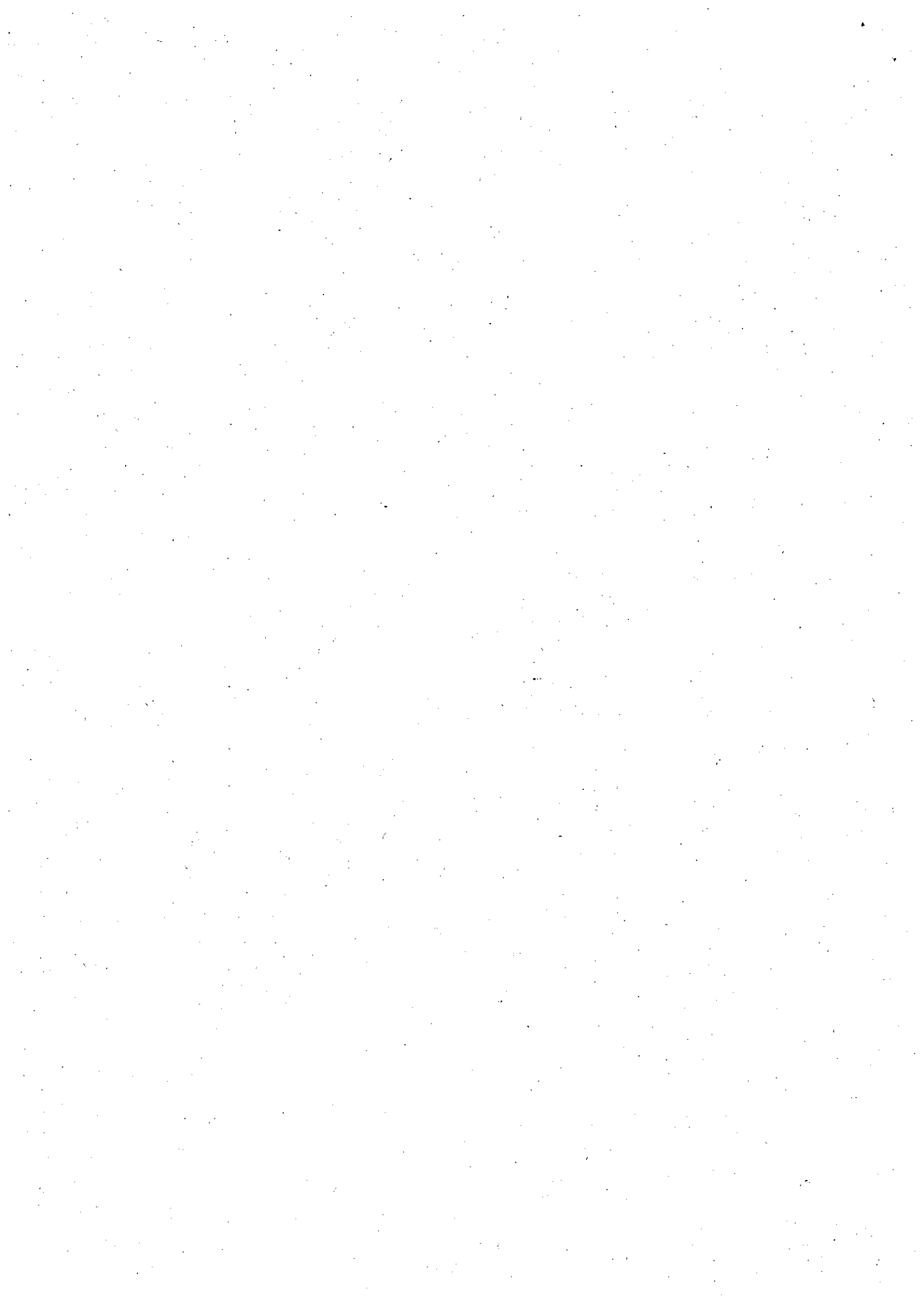


**令和2年度2月補正予算（案）について  
（新型コロナウイルス感染症対策等）**

**令和3年2月**

**企画財政部 財政課**



令和2年度各会計別予算額調（令和3年2月議会）

（単位：千円）

【参考】

会 計 別		現 計 予 算 額		補 正 額	合 計		対当初 伸 率	対前年度 同期伸率	令和元年度 同期予算額 (2月7号補正後)
		金 額	構 成 比		金 額	構 成 比			
一 般 会 計		294,441,248	65.7	3,007,271	297,448,519	65.9	31.6	35.0	220,301,652
特 別 会 計	観 光 施 設 事 業	520,770	0.1	-	520,770	0.1	64.3	25.4	415,438
	国民健康保険事業	54,924,752	12.3	-	54,924,752	12.2	0.1	▲0.9	55,409,928
	土 地 取 得	2,405,948	0.5	-	2,405,948	0.5	-	40.5	1,712,284
	中央卸売市場事業	249,966	0.1	-	249,966	0.1	-	▲18.8	307,757
	駐 車 場 事 業	613,302	0.1	-	613,302	0.1	7.4	36.5	449,226
	財 産 区	27,340	0.0	-	27,340	0.0	-	▲36.5	43,082
	母子父子寡婦福祉 資金貸付事業	80,271	0.0	-	80,271	0.0	-	58.2	50,747
	介 護 保 険 事 業	47,394,602	10.6	-	47,394,602	10.5	2.4	▲0.8	47,787,419
	生 活 排 水 事 業	554,848	0.1	-	554,848	0.1	2.1	0.1	554,473
	診 療 所 事 業	364,677	0.1	-	364,677	0.1	-	4.4	349,252
	後期高齢者医療事業	5,827,769	1.3	-	5,827,769	1.3	-	3.0	5,655,691
	長崎市立病院機構 病院事業債管理	1,189,361	0.3	-	1,189,361	0.3	2.4	33.8	888,904
	小 計	114,153,606	25.5	-	114,153,606	25.3	1.3	0.5	113,624,201
公 営 企 業 会 計	水 道 事 業	16,361,449	3.6	-	16,361,449	3.6	0.6	▲10.0	18,171,967
	下 水 道 事 業	23,407,722	5.2	-	23,407,722	5.2	0.1	▲0.2	23,460,289
	小 計	39,769,171	8.9	-	39,769,171	8.8	0.3	▲4.5	41,632,256
合 計		448,364,025	100.0	3,007,271	451,371,296	100.0	19.3	20.2	375,558,109

**令和 2 年度 2 月補正予算について  
(新型コロナウイルス感染症対策等)**

**■会計別補正予算の内訳**

(単位：千円)

区 分	一般会計	特別会計	企業会計	計
1 感染症拡大防止に係るもの	<b>184,825</b>	-	-	<b>184,825</b>
2 社会経済対策に係るもの	<b>2,814,714</b>	-	-	<b>2,814,714</b>
3 その他	<b>7,732</b>	-	-	<b>7,732</b>
合 計	<b>3,007,271</b>	-	-	<b>3,007,271</b>

**■一般会計補正予算の内容**

**1 感染症拡大防止に係るもの 【 184,825 千円】**

・市民センター管理運営費（市民センター運営費）、ふれあいセンター管理運営費（ふれあいセンター運営費）、コミュニティセンター管理運営費（銭座地区コミュニティセンター運営費）、市民交流施設管理運営費（外海ふるさと交流センター運営費、池島中央会館運営費）、障害福祉センター運営費（管理運営費）、高齢者施設福祉費（老人福祉センター・老人憩の家運営費）、高齢者福祉施設整備事業費補助金（簡易陰圧装置）、子育て支援環境整備費（民間保育所等新型コロナウイルス感染症対策費）、感染症対策費（新型コロナウイルス感染症対策費、新型コロナウイルス感染症病床確保推進費）、小学校管理費（新型コロナウイルス感染症対策費）、中学校管理費（新型コロナウイルス感染症対策費）、高等学校管理費（新型コロナウイルス感染症対策費）、公民館管理運営費（大型公民館運営費、地区公民館運営費）、市民会館管理運営費（市民会館運営費）

**2 社会経済対策に係るもの 【 2,814,714 千円】**

・清掃総務費（一般廃棄物収集運搬継続対策費）、農業振興対策費（長崎の花活用拡大支援費）、商業振興対策費（中小事業者等一時金）、地域消費喚起対策費（商店街等にぎわい復活支援費）、観光客誘致対策費（WELCOME TO NAGASAKI キャンペーン事業費、team NAGASAKI SAFETY 事業費負担金）、道路新設改良事業費（社会資本整

備総合交付金) (道路構造物等補強)、都市交通対策費 (公共交通確保支援金)、公園等施設整備事業費 (都市公園)、都市計画費負担金 (社会資本整備総合交付金事業費)

### 3 その他

【 7,732 千円】

- ・医療援護費 (特定不妊治療助成費)

#### ● 繰越明許費

繰越明許費は、「市民センター運営費」など 25 件を計上。

令和2年度2月市議会定例会 補正予算(案)の主な内容  
(新型コロナウイルス感染症対策等)

I 一般会計予算

3,007,271 千円

事業名	補正額 (千円)	内容	担当課
<b>2 款 総務費</b>	<b>5,760</b>		
1 市民センター管理運営費 市民センター運営費	1,280	新型コロナウイルス感染症拡大防止のため、特に高齢者や障害者の方が多く利用される公共施設について、手洗い水栓(蛇口)を自動化するための経費を増額するもの。  当初予算額 58,588千円	東総合事務所 南総合事務所 北総合事務所 地域福祉課
2 ふれあいセンター管理運営費 ふれあいセンター運営費	2,720	新型コロナウイルス感染症拡大防止のため、特に高齢者や障害者の方が多く利用される公共施設について、手洗い水栓(蛇口)を自動化するための経費を増額するもの。  当初予算額 202,911千円	中央総合事務所 総務課 南総合事務所 地域福祉課
3 コミュニティセンター管理運営費 銭座地区コミュニティセンター運営費	280	新型コロナウイルス感染症拡大防止のため、特に高齢者や障害者の方が多く利用される公共施設について、手洗い水栓(蛇口)を自動化するための経費を増額するもの。  当初予算額 10,328千円	中央総合事務所 総務課
4 市民交流施設管理運営費	1,480		北総合事務所 地域福祉課
(1) 外海ふるさと交流センター運営費	800	新型コロナウイルス感染症拡大防止のため、特に高齢者や障害者の方が多く利用される公共施設について、手洗い水栓(蛇口)を自動化するための経費を増額するもの。  現計予算額 13,681千円	
(2) 池島中央会館運営費	680	新型コロナウイルス感染症拡大防止のため、特に高齢者や障害者の方が多く利用される公共施設について、手洗い水栓(蛇口)を自動化するための経費を増額するもの。  当初予算額 8,424千円	
<b>3 款 民生費</b>	<b>27,610</b>		
5 障害福祉センター運営費 管理運営費	1,640	新型コロナウイルス感染症拡大防止のため、特に高齢者や障害者の方が多く利用される公共施設について、手洗い水栓(蛇口)を自動化するための経費を増額するもの。  現計予算額 53,967千円	障害福祉課
6 高齢者施設福祉費 老人福祉センター・老人憩の家運営費	2,960	新型コロナウイルス感染症拡大防止のため、特に高齢者や障害者の方が多く利用される公共施設について、手洗い水栓(蛇口)を自動化するための経費を増額するもの。  現計予算額 133,717千円	中央総合事務所 総務課 東総合事務所 南総合事務所 北総合事務所 地域福祉課
7 【単独】高齢者福祉施設整備事業費 補助金 簡易陰圧装置	14,898	新型コロナウイルス感染症拡大のリスクを低減するため、高齢者福祉施設の居室に陰圧装置及び簡易的なダクトを設置する工事等に必要経費について補助するもの。 ・対象施設 6施設	福祉総務課

事業名	補正額 (千円)	内容	担当課
8 子育て支援環境整備費 民間保育所等新型コロナウイルス感染症対策費	8,112	民間保育所等が新型コロナウイルス感染症拡大防止のため、マスクの購入等に要する経費に係る補助金等を増額するもの。 ・対象施設 民間保育所、民間認定こども園等  現計予算額 146,153千円	幼児課
<b>4 款 衛生費 56,763</b>			
9 医療援護費 特定不妊治療助成費	7,732	不妊治療の経済的負担を軽減するため、高額な医療費がかかる特定不妊治療費の助成を行うもので、国の制度改正にあわせ、支給要件及び助成金を拡充するもの。  当初予算額 64,634千円	こども健康課
10 感染症対策費	45,575		
(1) 新型コロナウイルス感染症対策費	20,575	迅速かつ簡易に新型コロナウイルスの検査を行うことができる抗原簡易検査キットを購入するもの。 ・医療従事者が安心して診療にあたる環境づくりのため、市内の医療機関へ配布するもの。 ・新型コロナウイルス感染症の陽性者が確認された高齢者施設等で、関係者の検査を迅速に行い、感染拡大防止につなげるためのもの。  現計予算額 796,113千円	地域保健課 地域医療室
(2) 新型コロナウイルス感染症病床確保推進費	25,000	12月～1月の新型コロナウイルス感染症患者の急激な増加により、コロナ専用病床がひっ迫したことから、専用病床を確保するため、症状が軽快化した患者の転院受入を行った医療機関に対して支援金を支給するもの。	地域医療室
11 清掃総務費 一般廃棄物収集運搬継続対策費	3,456	ごみやし尿の収集をしている一般廃棄物収集運搬受託事業者等が、新型コロナウイルスの感染を拡大させずに業務を継続して行えるよう、感染防止対策に要する経費を支援するもの。	廃棄物対策課
<b>6 款 農林水産業費 16,000</b>			
12 農業振興対策費 長崎の花活用拡大支援費	16,000	コロナ禍において、公共施設や催事縮小の新成人に対して花を贈り、安らぎの提供や長崎の花の魅力を伝え、市民による消費を喚起し、花き産業の活性化を図るための経費を増額するもの。  現計予算額 7,650千円	農林振興課
<b>7 款 商工費 2,491,358</b>			
13 商業振興対策費 中小事業者等一時金	2,364,700	長崎市における緊急事態宣言に伴う飲食店の時短営業や不要不急の外出・移動の自粛により、直接・間接の影響を受けて、売上が減少した中堅・中小事業者に対し、一時金を支給するもの。	商工振興課
14 地域消費喚起対策費 商店街等にぎわい復活支援費	20,000	商店街等の団体が実施するにぎわい復活のための各種イベントや、顧客の獲得を目的として実施する事業について支援するもの。	
15 観光客誘致対策費	106,658		観光推進課
(1) WELCOME TO NAGASAKI キャンペーン事業費	103,520	国の「Go To トラベルキャンペーン」及び長崎県独自のキャンペーン終了後、長崎市独自の旅行者割引キャンペーン（オンラインクーポンの発行）を展開し、令和2年6月補正計上分と合わせて5万人の誘客を図るもの。 ・実施期間 令和3年12月～令和4年2月（予定）  現計予算額 168,662千円	

事業名	補正額 (千円)	内容	担当課
(2) team NAGASAKI SAFETY 事業費負担金	3,138	長崎大学の監修を受けた独自のガイドラインを作成し、条件を満たす施設の認定を行う事業を実施する新型コロナウイルス予防対策認定実行委員会（長崎市、雲仙市、佐世保市の宿泊事業者等で構成）に対し、負担金を支出するもの。 ・対象施設等 宿泊施設、観光施設、交通業者、体験施設	観光推進課
<b>8款 土木費 303,900</b>			
16 【補助】道路新設改良事業費 (社会資本整備総合交付金) 道路構造物等補強	114,000	国の3次補正に伴い増額するもの。 当初予算額 197,000千円	中央総合事務所 地域整備1課 東総合事務所 南総合事務所 北総合事務所 地域整備課
17 都市交通対策費 公共交通確保支援金	46,300	新型コロナウイルス感染症により利用者が減少する中、市民生活に必要な移動手段を維持する公共交通事業者に対し支援を行うもの。 ・対象 路線バス、路面電車、タクシー	都市計画課
18 【補助】公園等施設整備事業費 都市公園	121,600	国の3次補正に伴い増額するもの。 当初予算額 55,000千円	中央総合事務所 地域整備1課 東総合事務所 南総合事務所 北総合事務所 地域整備課
19 都市計画費負担金 社会資本整備総合交付金事業費	22,000	国の3次補正に伴い、県が施行する事業の進捗を図るため、県施行事業費負担金を増額するもの。 当初予算額 150,000千円	土木企画課
<b>10款 教育費 105,880</b>			
20 小学校管理費 新型コロナウイルス感染症対策費	66,400	新型コロナウイルス感染症が未だ収束しない中、全ての市立学校において、教育活動を継続していくうえで必要となる保健衛生用品や備品等を購入する経費を増額するもの。 現計予算額 83,000千円	教育委員会 総務課
21 中学校管理費 新型コロナウイルス感染症対策費	33,200	新型コロナウイルス感染症が未だ収束しない中、全ての市立学校において、教育活動を継続していくうえで必要となる保健衛生用品や備品等を購入する経費を増額するもの。 現計予算額 42,500千円	
22 高等学校管理費 新型コロナウイルス感染症対策費	2,400	新型コロナウイルス感染症が未だ収束しない中、全ての市立学校において、教育活動を継続していくうえで必要となる保健衛生用品や備品等を購入する経費を増額するもの。 現計予算額 3,000千円	
23 公民館管理運営費	3,240		生涯学習課
(1) 大型公民館運営費	2,040	新型コロナウイルス感染症拡大防止のため、特に高齢者や障害者の方が多く利用される公共施設について、手洗い水栓（蛇口）を自動化するための経費を増額するもの。 現計予算額 183,419千円	



事業名	補正額 (千円)	内容	担当課
(2) 地区公民館運営費	1,200	新型コロナウイルス感染症拡大防止のため、特に高齢者や障害者の方が多く利用される公共施設について、手洗い水栓（蛇口）を自動化するための経費を増額するもの。  当初予算額 78,870千円	生涯学習課
24 市民会館管理運営費 市民会館運営費	640	新型コロナウイルス感染症拡大防止のため、特に高齢者や障害者の方が多く利用される公共施設について、手洗い水栓（蛇口）を自動化するための経費を増額するもの。 ・対象施設 中央公民館  現計予算額 219,647千円	

※ 一般会計の繰越明許費は、「市民センター運営費」など25件を計上。

