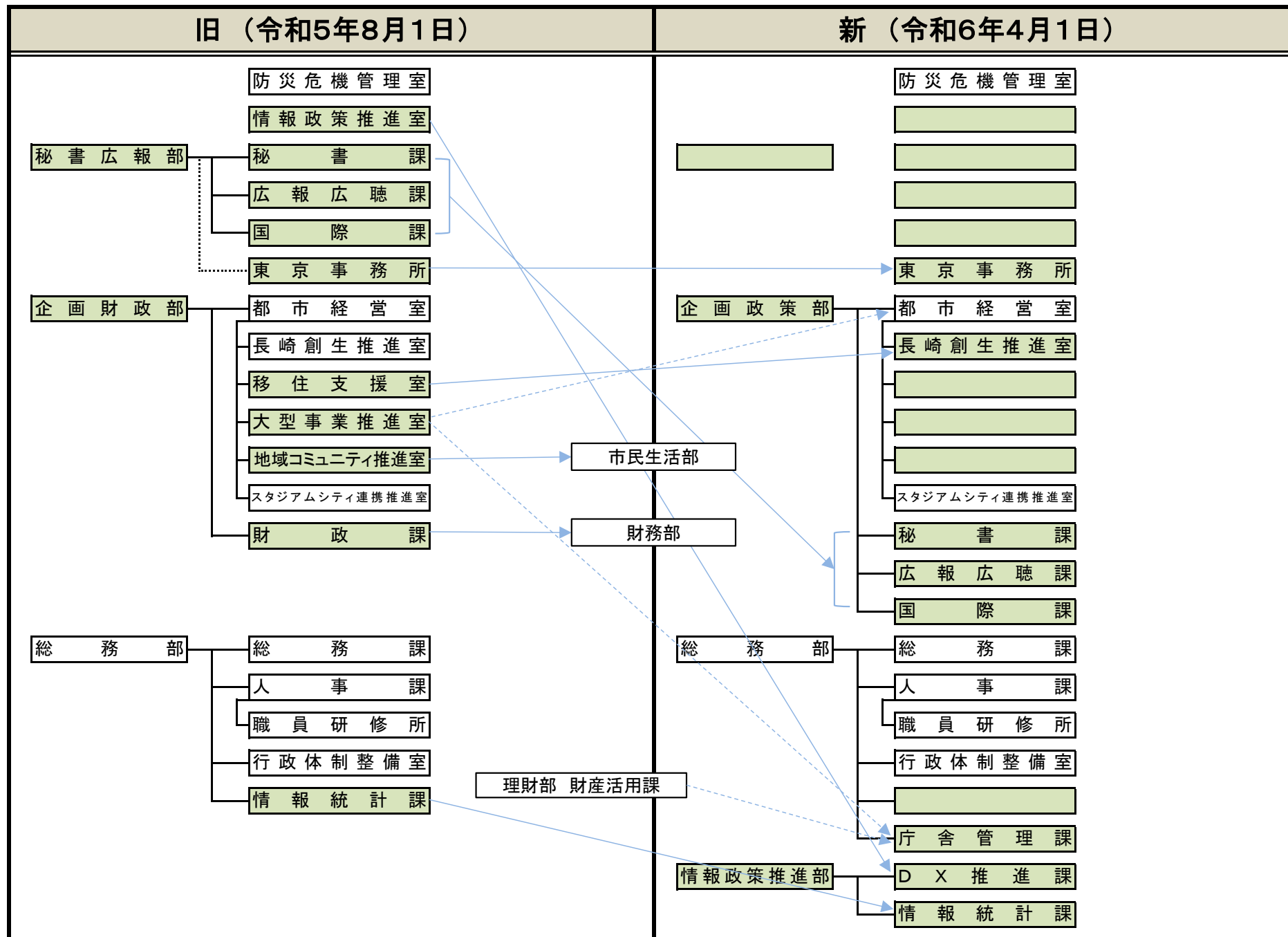


○令和6年4月1日付 組織改正



旧（令和5年8月1日）

新（令和6年4月1日）

理財部

財産活用課

資産経営室

契約検査課

検査指導室

収納課

特別滞納整理室

資産税課

市民税課

市民生活部

自治振興課

市民協働推進室

住民情報課

人権男女共同参画室

文化振興課

スポーツ振興課

消費者センター

もみじ谷葬斎場

総務庁舎係
財産管理係

税制係
収納係
徴収1係
徴収2係
徴収3係
徴収4係

企画財政部

企画財政部

総務部 庁舎管理課

財務部

（空欄）

資産経営課

財政課

契約検査課

検査指導室

収納課

特別滞納整理室

資産税課

市民税課

市民生活部

自治振興課

市民協働推進室

地域コミュニティ推進室

住民情報課

人権男女共同参画室

文化振興課

ながさきピース文化祭推進室

スポーツ振興課

消費者センター

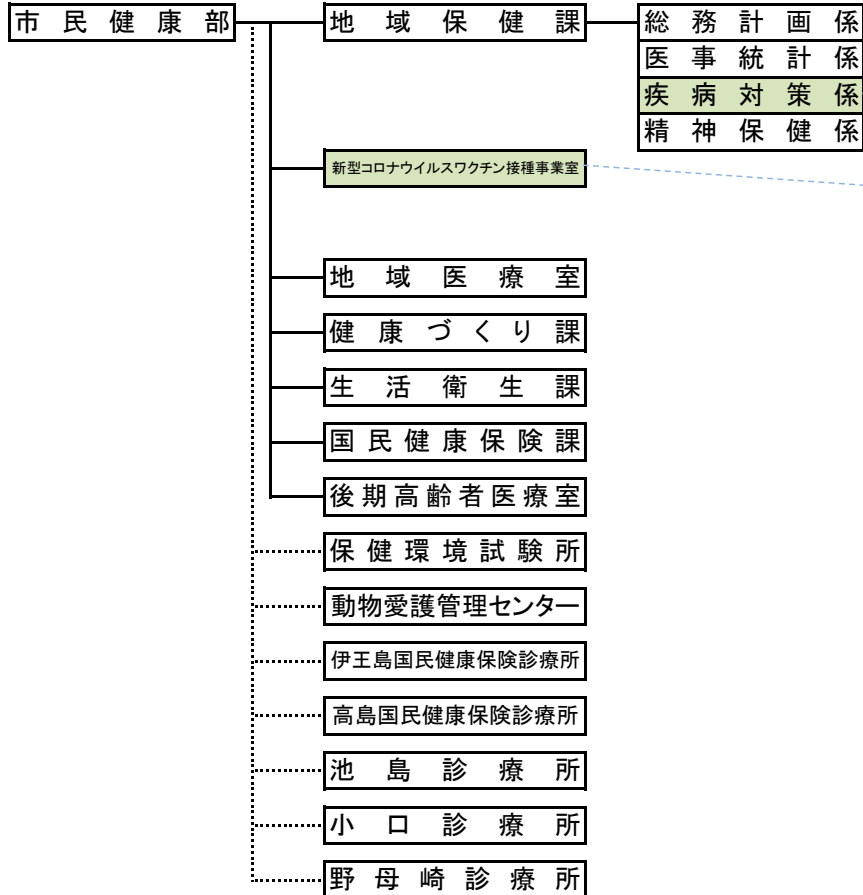
もみじ谷葬斎場

総務係
経営係
財産管理係

税制係
収納係
初動係
滞納整理1係
滞納整理2係
調査処分係

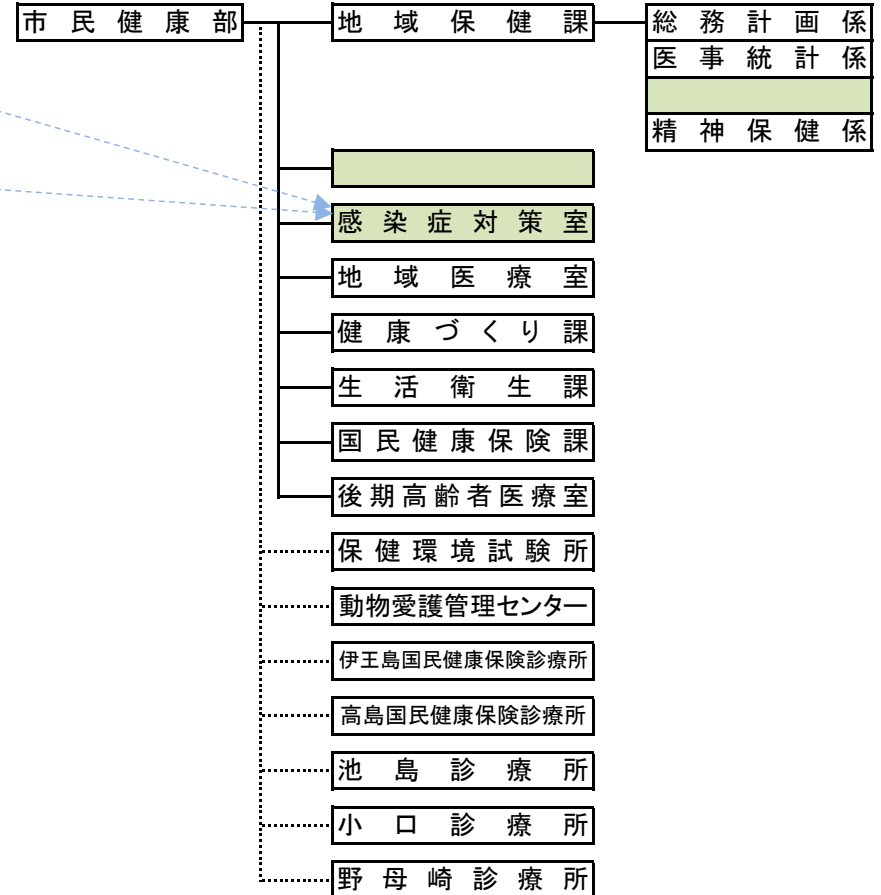
旧（令和5年8月1日）

（原爆被爆対策部～福祉部 省略）

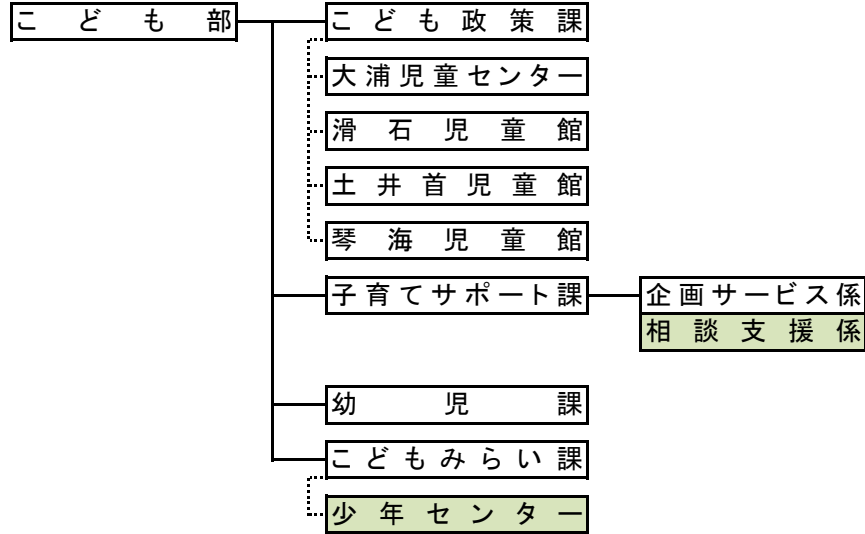


新（令和6年4月1日）

（原爆被爆対策部～福祉部 省略）

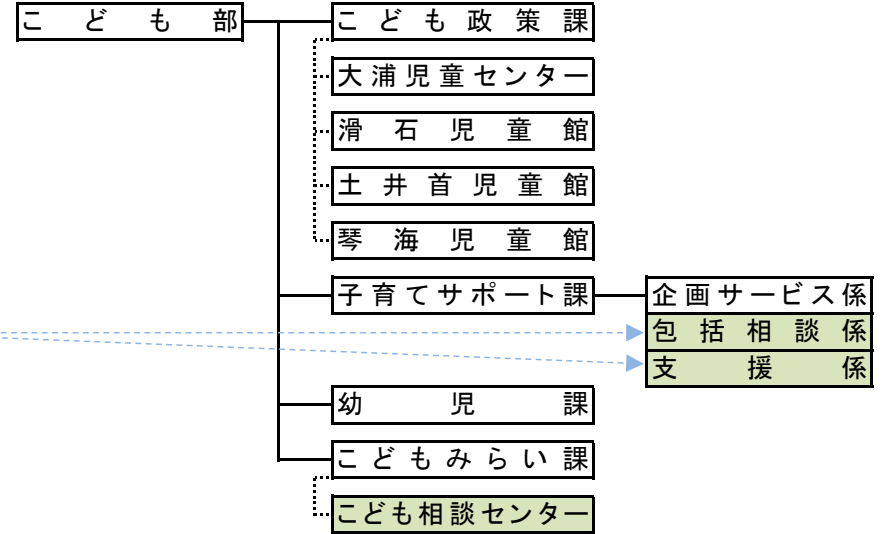


旧（令和5年8月1日）

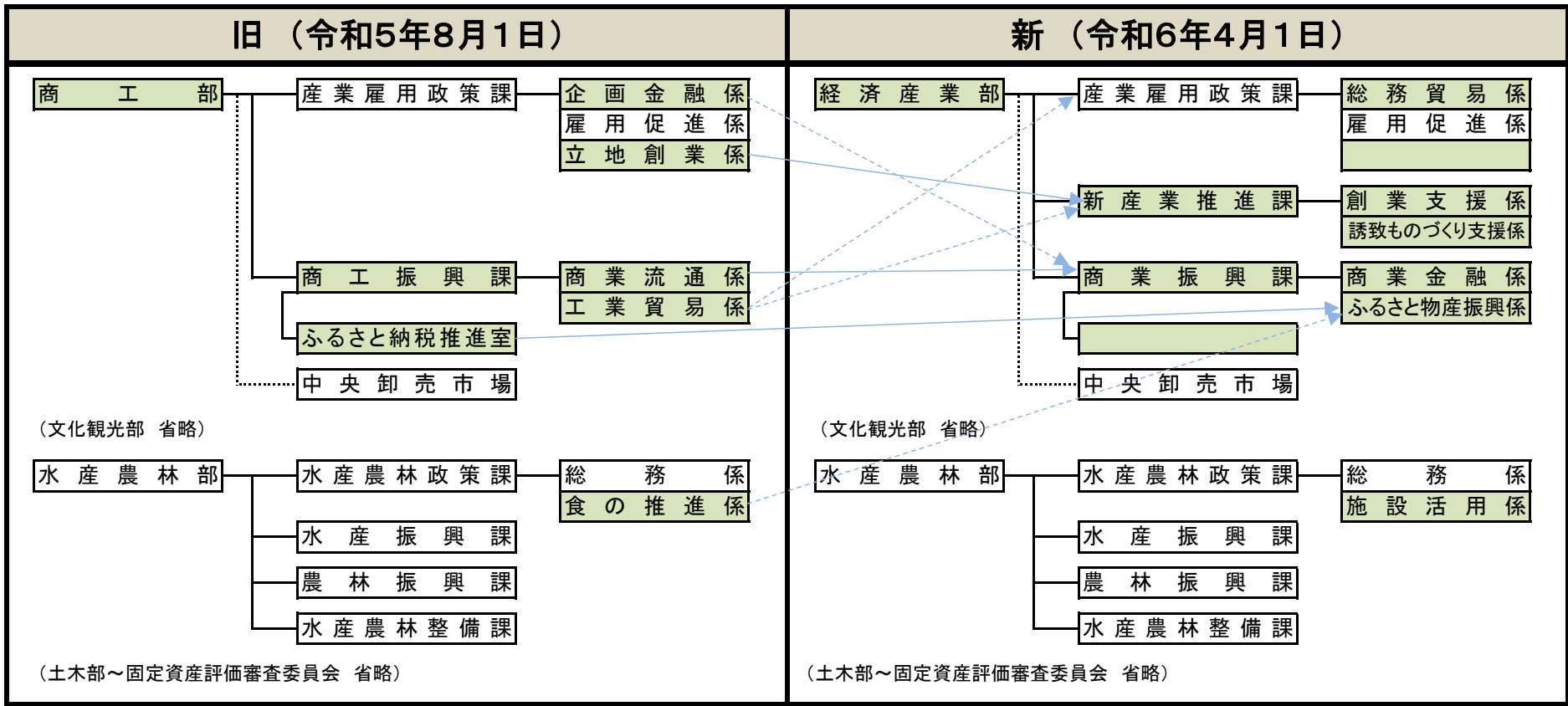


(環境部 省略)

新（令和6年4月1日）



(環境部 省略)



※ 表中の矢印は、業務の移管のうち主なものを記載している。

・実線の矢印 → 事務の全部を移管するもの。

・点線の矢印 - - - - - → 事務の一部を移管するもの。