

# 今後の市政運営について

# 目次

- ① 現状認識
- ② 基本的な考え方
- ③ 新たな政策の推進体制
- ④ 市民との対話を重視
- ⑤ 誰一人取り残さない長崎市を目指して
- ⑥ 少子化対策に係る 6月補正の予算概要

# ① 現状認識

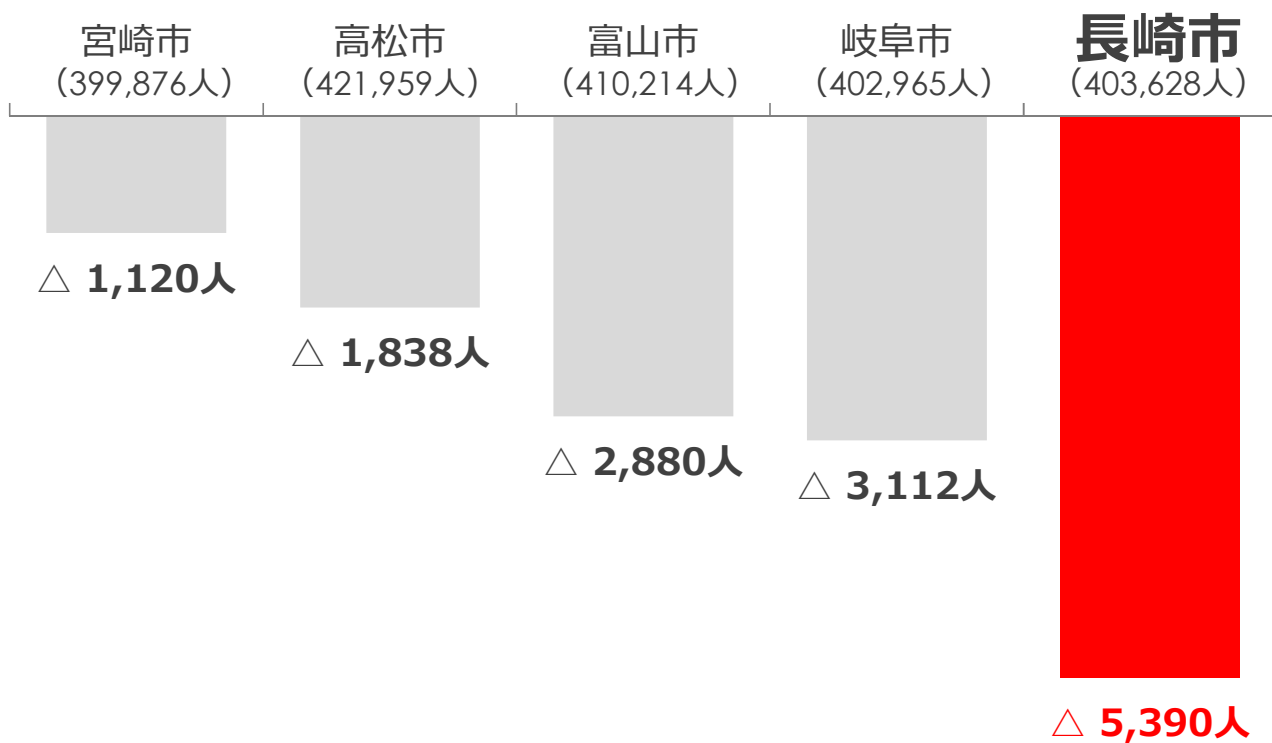
長崎は今、  
「ピンチ」

100年に1度の  
「チャンス」



# 人口動態【類似都市※比較】

## 人口動態（自然動態+社会動態）（R3.1~12）



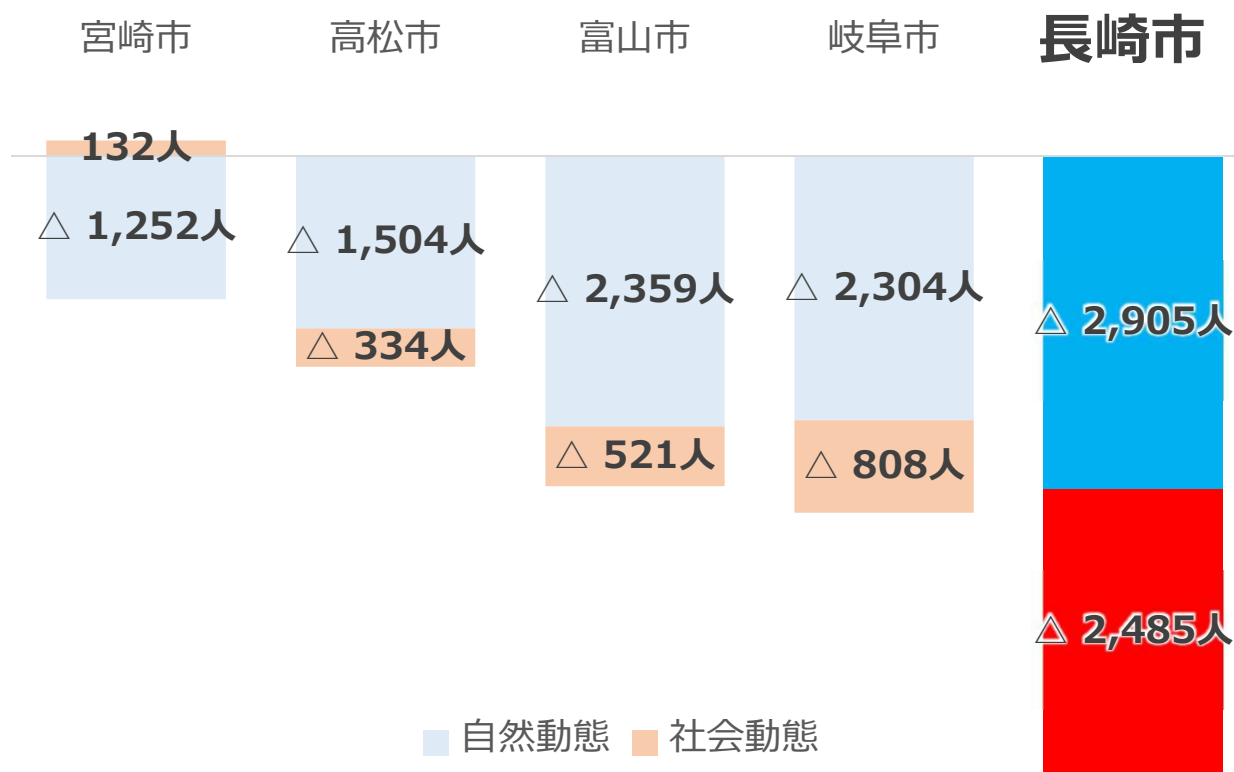
止まらない  
人口減少

※中核市かつ人口同規模都市かつ県庁所在都市。

※中核市市長会「都市要覧（令和4年度）」を基に一部修正のうえ作成。都市名の下の（）内はR4.3.31時点の住民基本台帳登録人口。

# 人口動態【類似都市比較】

自然動態・社会動態 (R3.1~12)



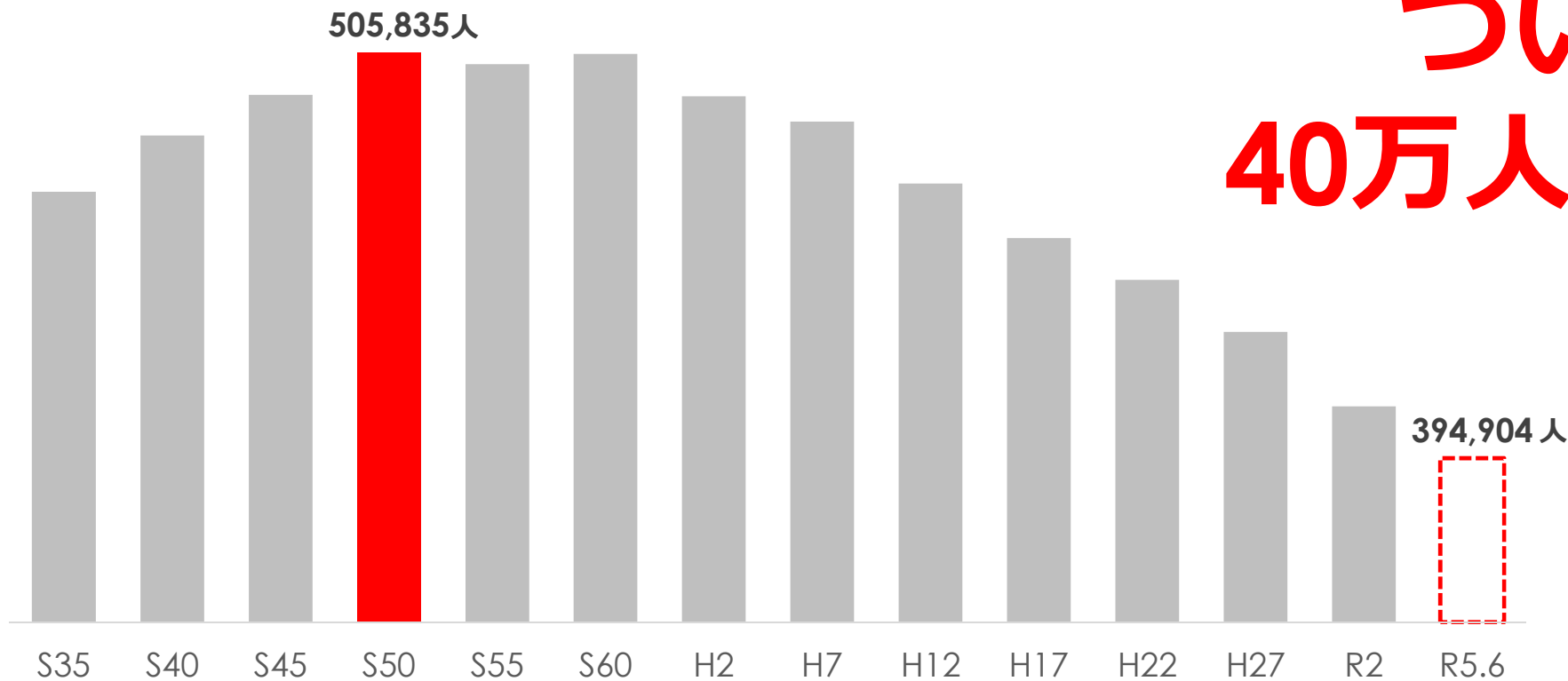
**自然減・社会減※  
共に深刻**

**※社会減の主な要因は若い世代の転入者数の少なさ**

※中核市市長会「都市要覧（令和4年度）」を基に一部修正のうえ作成。

# 人口動態【長崎市】

## 長崎市の総人口

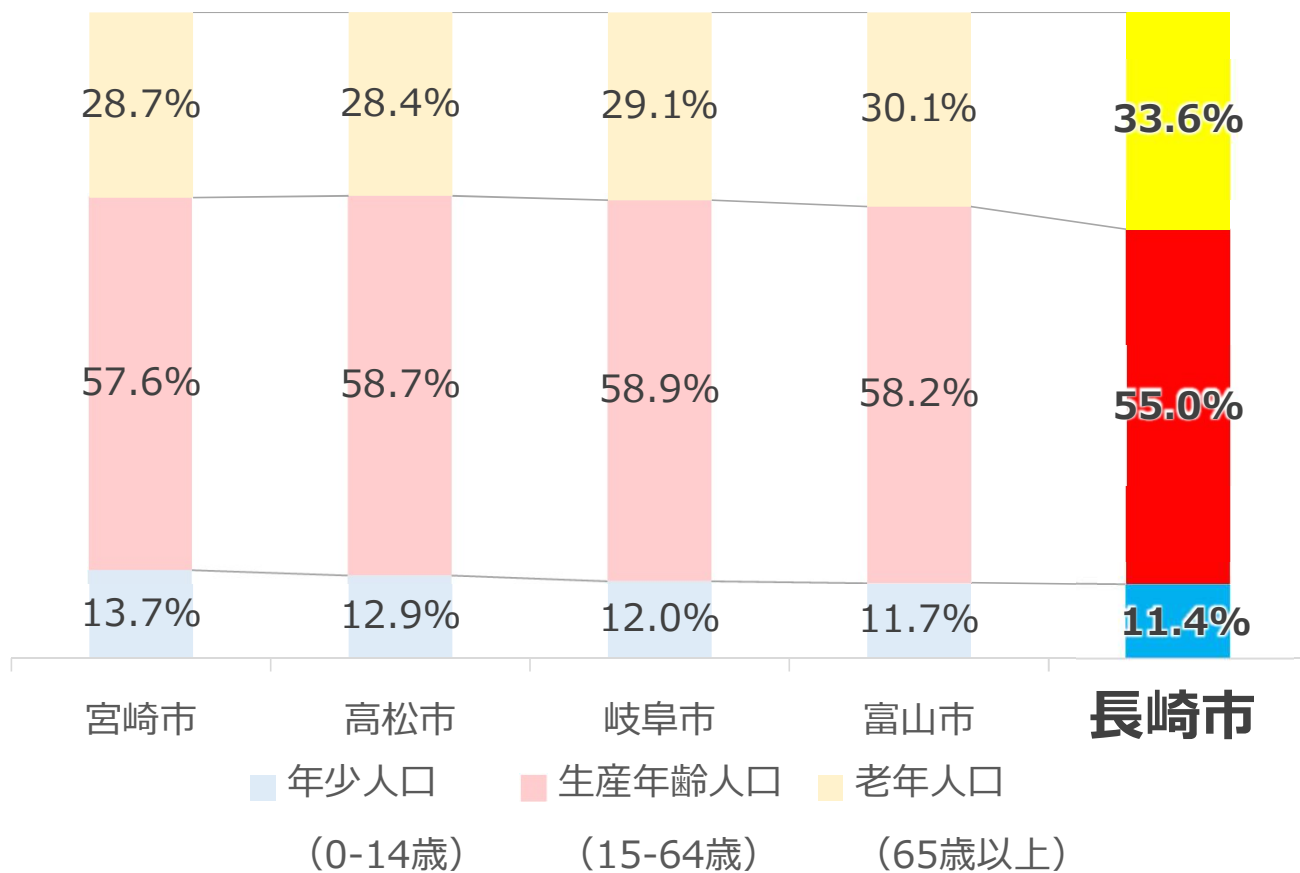


ついに  
40万人下回る

※市町村合併の旧町の人口含む。  
※国勢調査結果を基に作成。R5.6は推計人口。

# 人口構造【類似都市比較】

人口構成比率 (R4.3.31)



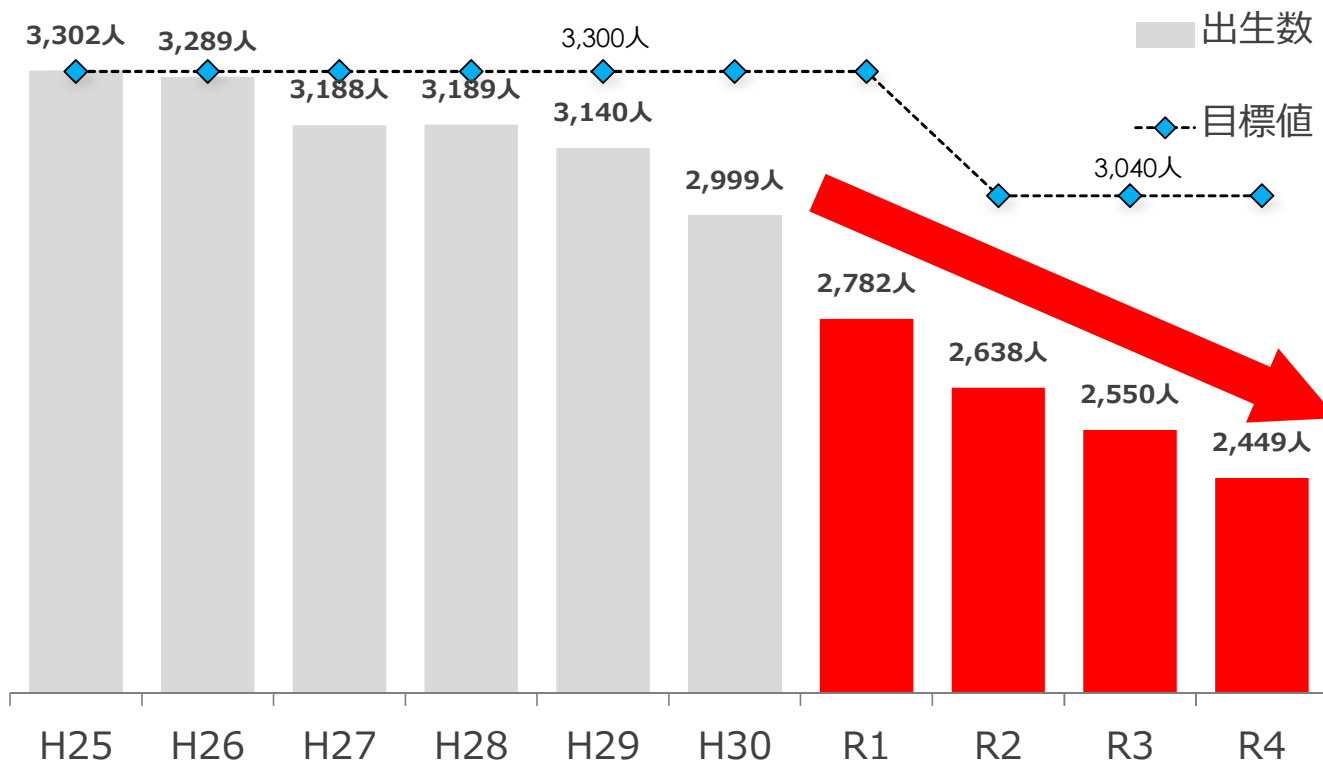
少子高齢化と  
生産年齢人口  
減少

※中核市市長会「都市要覧（令和4年度）」を基に作成。



# 少子化【長崎市】

## 長崎市の出生数の推移



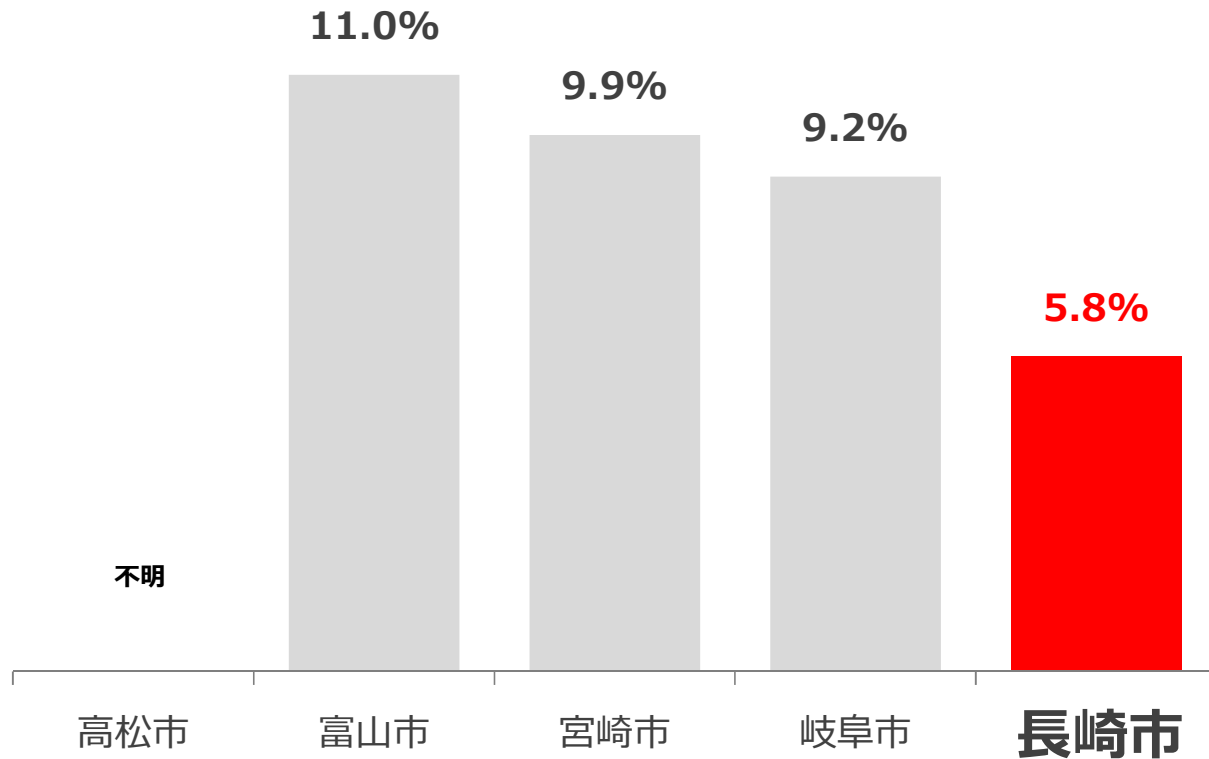
近年、  
少子化が加速

※長崎市「統計年鑑」及び統計データを基に作成。

※目標値は長崎市まち・ひと・しごと創生総合戦略（1期・2期）で設定した目標値

# ¥ 経済 【類似都市比較】

市内総生産の増減率（H23/R1比較）

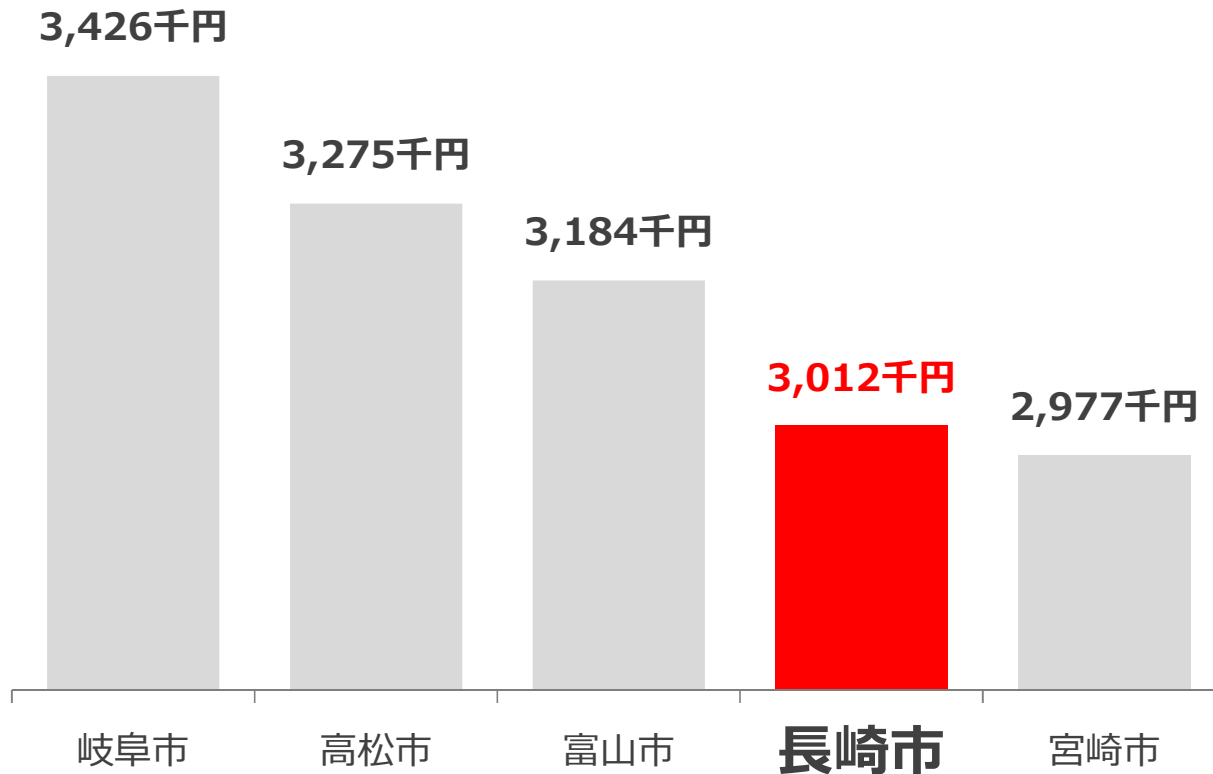


経済成長の  
伸び悩み

※HPに公表されている各都市の市民経済計算資料を基に長崎市独自算出

# 市民所得【類似都市比較】

納税義務者の平均総所得金額（R3年）

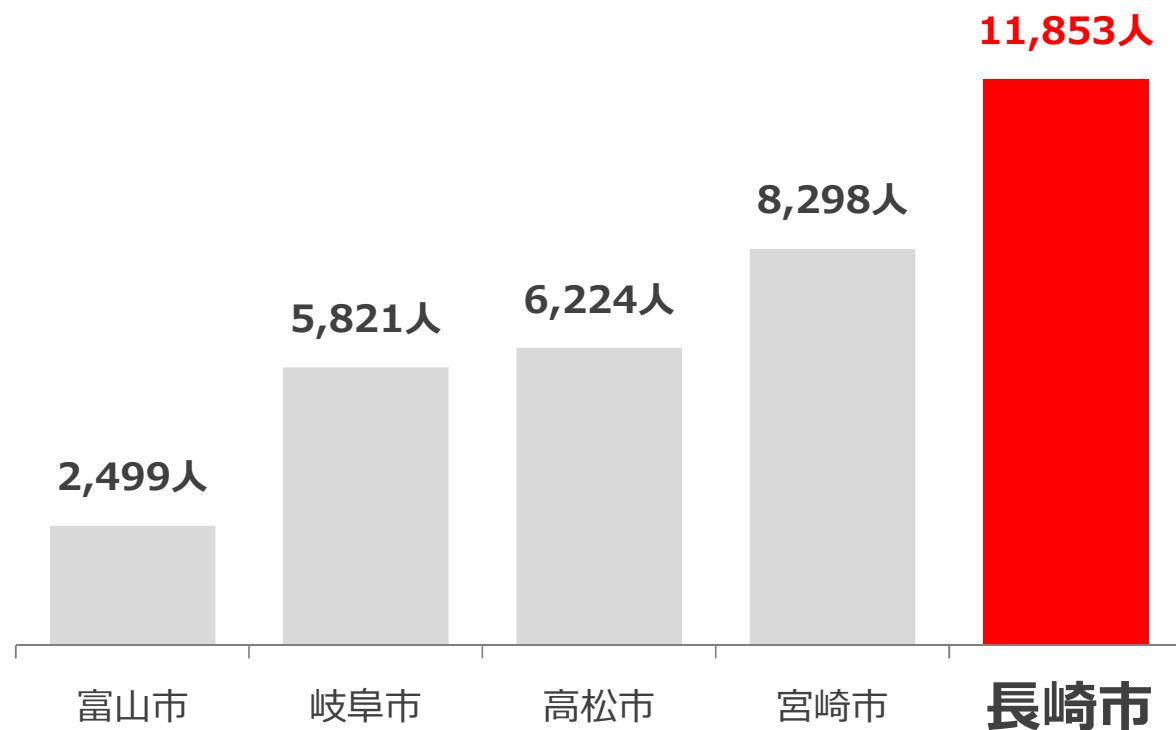


低位な  
市民の所得

※総務省「R3課税標準額段階別令和3年度分所得割額等に関する調」を基に作成。

# 生活保護【類似都市比較】

生活保護被保護人員（R4.4）

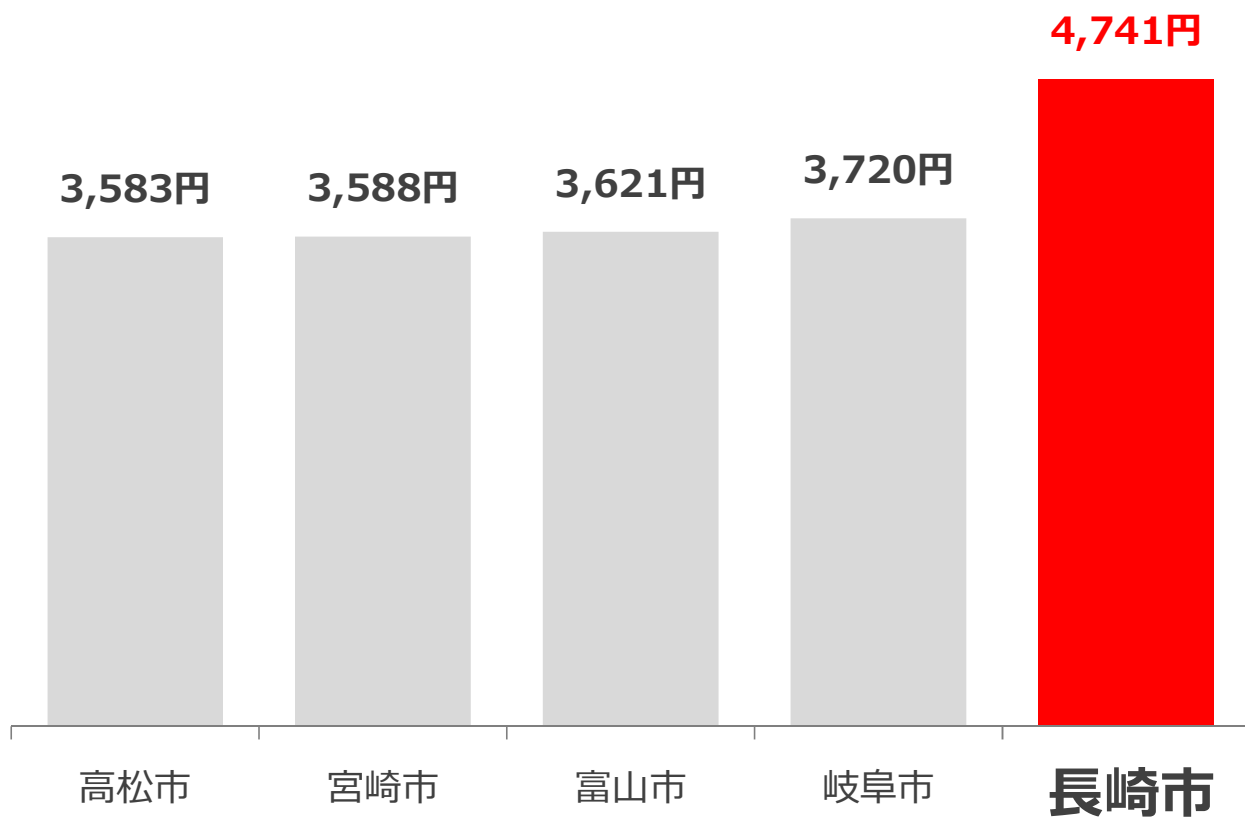


生活困窮者が  
多い

※中核市市長会「都市要覧（令和4年度）」を基に作成。

# 🏠 賃貸市場【類似都市比較】

民営住宅家賃の月額平均価格（坪当たり・R3年平均）

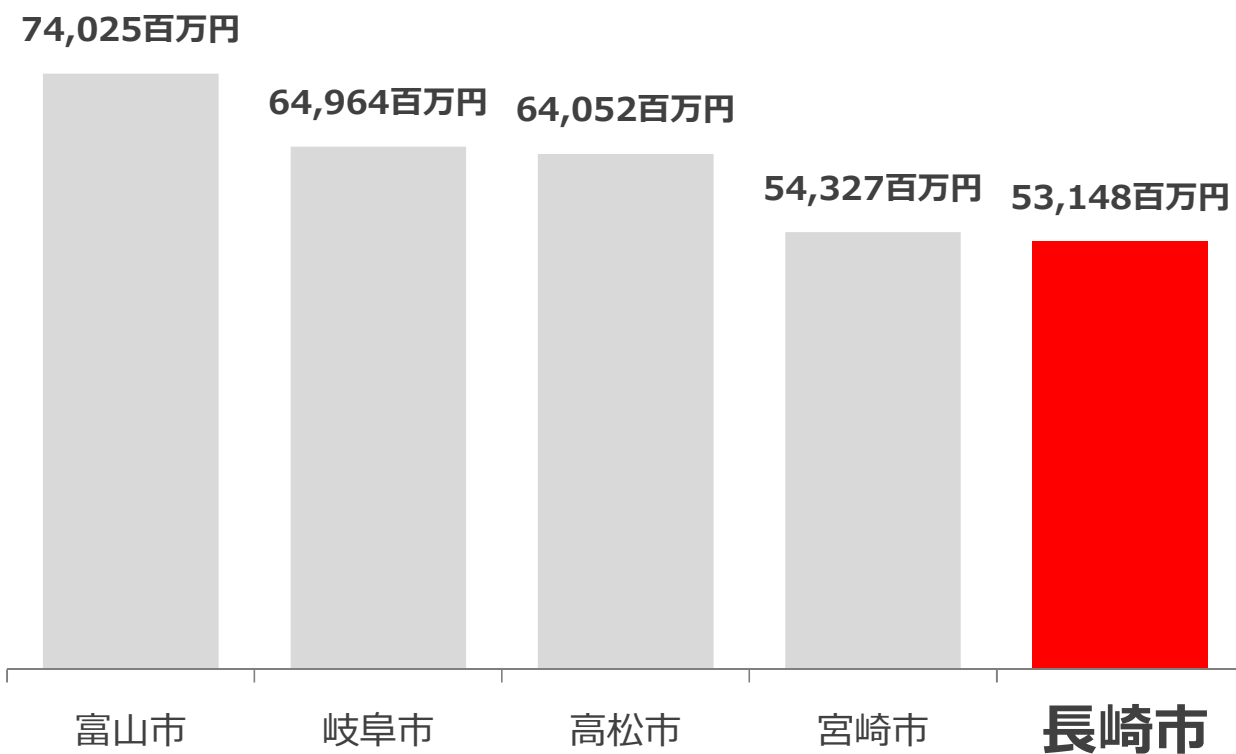


家賃が高く  
生活の重荷

※総務省「小売物価統計調査」を基に作成。

# 行政財政運営【類似都市比較】

## 市税収入（R3年度）

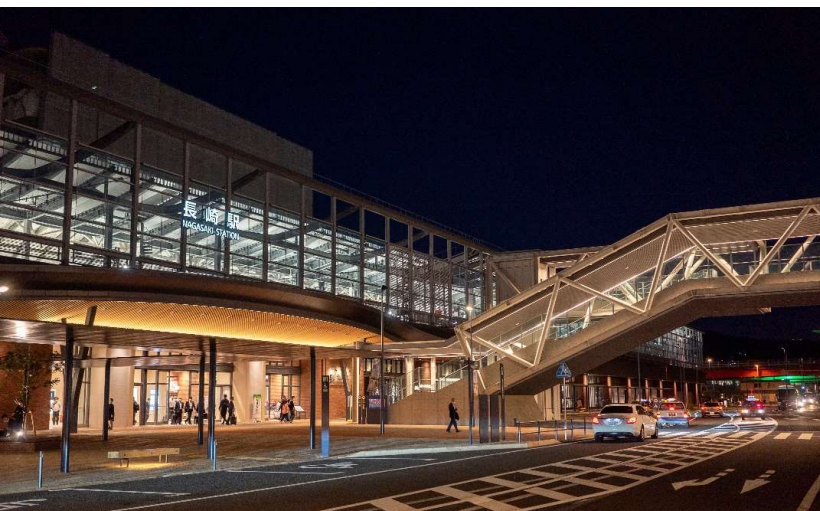


限られた  
自主財源

※中核市市長会「都市要覧（令和4年度）」を基に作成。

# 「チャンス」





# 100年に1度の まちの变革



交流を生み、交流を育むまち長崎の新しい  
交流拠点「世界とつなぐ新しいDEJIMAの創生」



より高い旅行消費単価が望める  
学会、国際会議の誘致等により  
稼げるMICE施設への進化



# 長崎スタジアムシティプロジェクト

～(株)ジャパネットホールディングスが行う  
民間主体の地方創生モデル～

**整備費約880億円**  
**令和6年秋 開業予定**



オフィス棟 (約13,000㎡)



サッカースタジアム (約20,000席)

**年間集客数 約846万人**  
**雇用創出数 約13,000人**



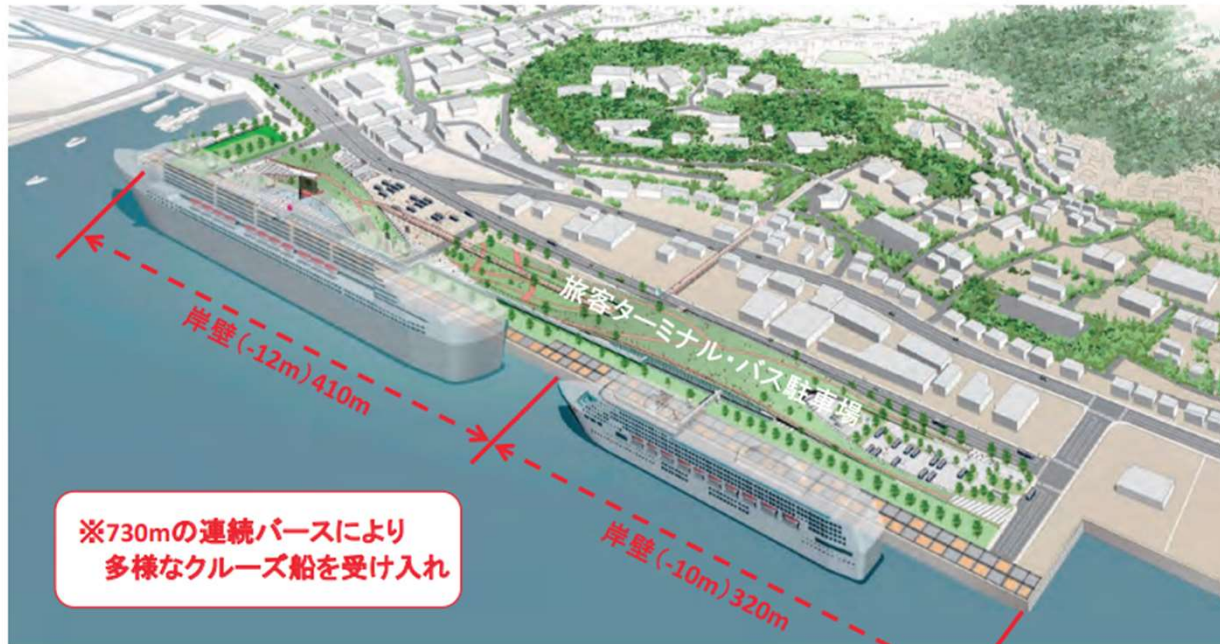
アリーナ (約6,000席)



商業施設 (約90店舗) **18**

※集客数・雇用創出数はとみに見込み。雇用創出数には関連産業含む。  
※イメージは計画段階のため、今後変更の可能性があります。(提供：(株)ジャパネットホールディングス)

# 🚢 2バース化



有数の寄港地  
2バース化で  
さらなる飛躍

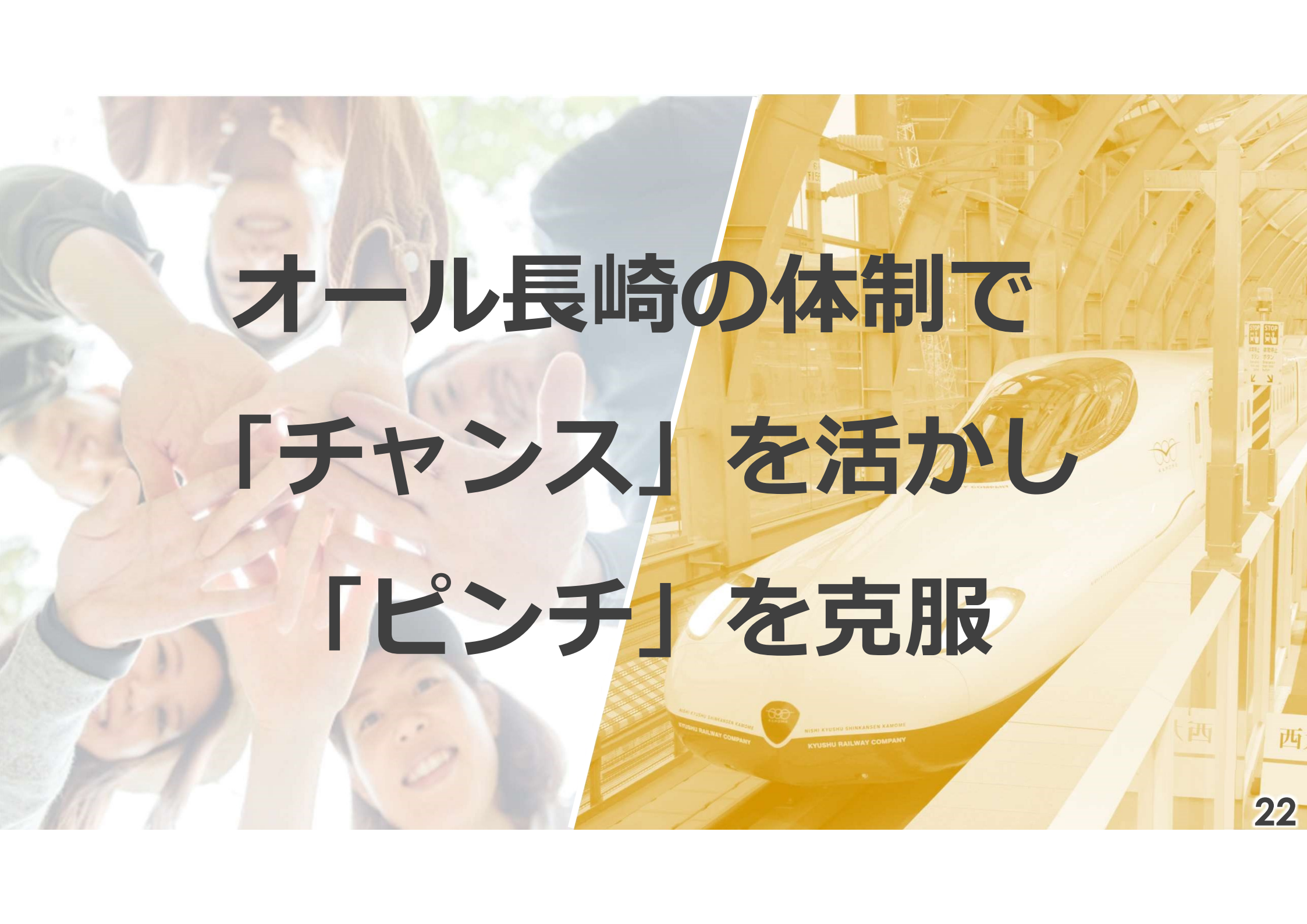
全国のクルーズ船の寄港回数ランキング（コロナ禍前）

順位	2015	2016	2017	2018	2019
1	博多 (259)	博多 (328)	博多 (326)	博多 (279)	那覇 (260)
2	<b>長崎 (131)</b>	<b>長崎 (197)</b>	<b>長崎 (267)</b>	那覇 (243)	博多 (229)
3	横浜 (125)	那覇 (193)	那覇 (224)	<b>長崎 (220)</b>	横浜 (188)
4	那覇 (115)	横浜 (127)	横浜 (127)	横浜 (168)	<b>長崎 (183)</b>

# ポストコロナで交流再開



# ②基本的な考え方



**オール長崎の体制で  
「チャンス」を活かし  
「ピンチ」を克服**

# 特に3つの分野に重点化

経済再生

少子化対策

新市役所創造

# ③ 新たな政策の 推進体制



# 新たな政策の推進体制

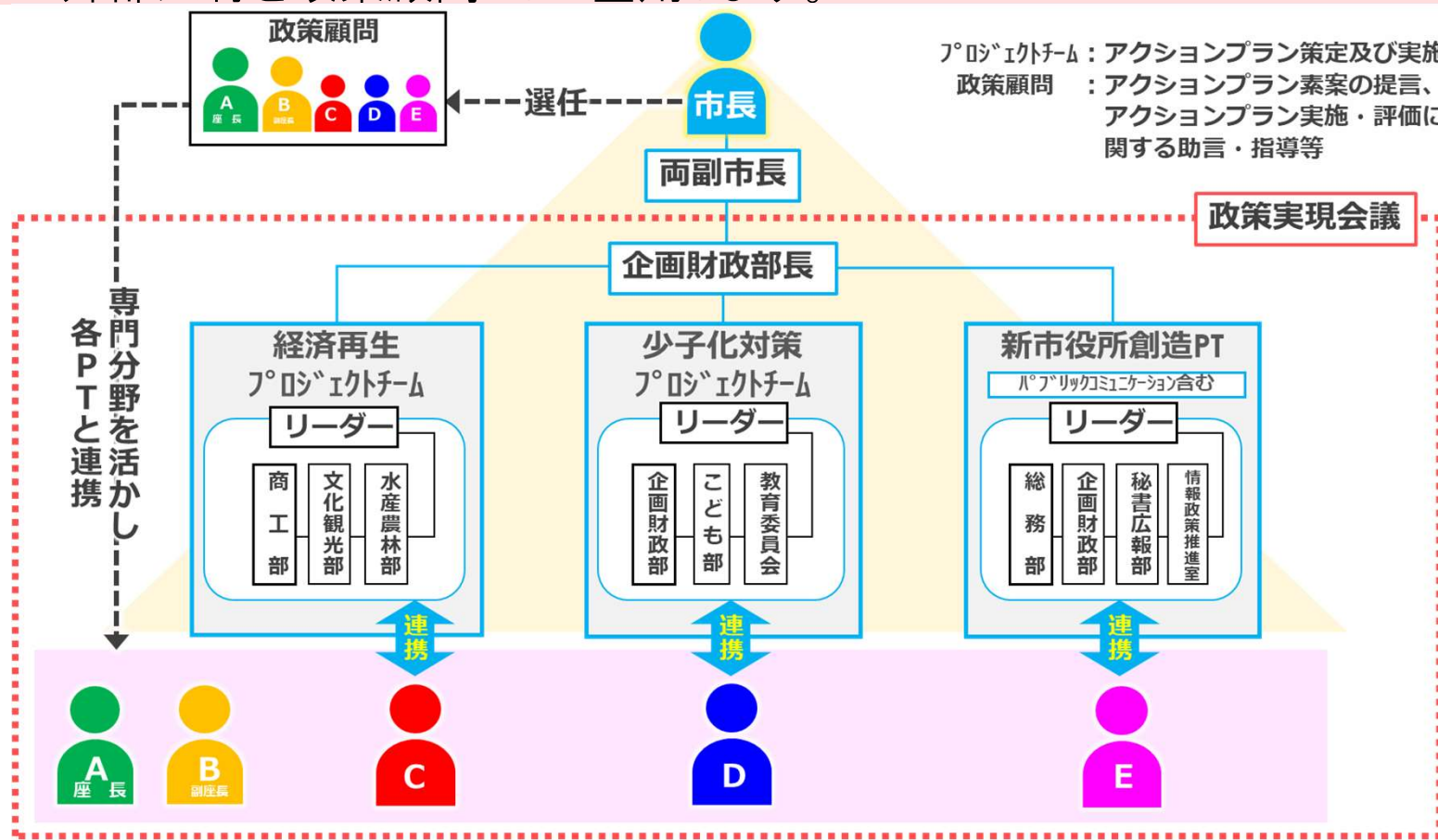
- ◆ 高度な専門性を持った外部人材を「政策顧問」として登用
- ◆ 政策顧問と企画財政部長以下の市役所メンバーで構成される「政策実現会議」を設置
- ◆ 3つの重点分野については部局横断型の「プロジェクトチーム」を設置

# 経済再生・少子化対策・新市役所創造の実現

## 新ナガサキ創造推進費

911万円

既存の行政の考え方にとらわれず、民間の柔軟な発想や優れた知見を取り入れるため、高度な専門性を持った外部人材を政策顧問として登用します。



# こども子育て施策の推進

- 子育て世帯の経済的負担軽減策
- 場所や時間の切れ目のない子育て支援
- 課題を抱えるこども等への支援



# ④市民との対話を重視

# 「シンナガサキミーティング」始動！

市長が市民の皆さんと  
双方向・対面型で対話  
→現場の状況を把握  
→市政に反映

※「シンナガサキ」の「シン」には、  
「新」「真」「進」「深」など、市民一人  
一人の思いに応じて解釈してほしい、  
という願いを込めています。

リアルタイムに情報発信  
市民の皆さんと  
コミュニケーション

## SNS等で積極的な発信！

市民目線で、市民の、市民による、市民のための市政を推進

⑤ 誰一人取り残さない  
長崎市を目指して

# SDGs (持続可能な開発目標) 「誰一人取り残さない」



障がいの有無や国籍、年齢、性別などに関係なく、  
多様性が尊重され、だれもが自分らしく生き活きと  
暮らすことができる長崎市を目指す

# 地域共生社会を目指して

高齢・障害・子育て・生活困窮など支援が必要な方に、  
分野を横断して包括的に支援

- 地域包括ケアシステムの推進
- 介護サービスの充実
- 高齢者の社会参加の促進
- 障害者が安心して暮らせる  
環境づくりの推進
- 地域の支援体制の構築



# ⑥少子化対策に係る 6月補正の予算概要

## ▶ 子育てを支える場の充実と質の向上

- 保育の質の向上（保育士等の業務負担軽減支援）
- 子育て世代包括支援センターの相談体制のDX
- 訪問型の産後ケアの実施 など

## ▶ 精神的・経済的負担の軽減

- 子育て応援アプリの導入
- 多胎妊婦や低所得者向けの検診助成 など

# 少子化対策（子育てを支える場の充実と質の向上）

## 保育士等サポート事業費補助金 1億9,900万5千円

保育所や認定こども園に対し、保育の補助や寝具の準備・片付けといった保育士のサポートを行う人員を配置することで、保育士の業務負担を軽減し、これまで以上に子どもと向き合える保育を実践することにより、保育の質の向上を図ります。

補助対象施設	保育所・ 小規模保育事業所	66施設	1億793万6千円
補助額内訳	認定こども園	48施設	9,106万9千円
補助対象経費	「保育補助者」または「保育支援者」の雇用に要する経費 ※保育補助者と保育支援者の違い 「保育補助者」は、保育士資格は持たないが一定の研修を受けていることが要件であるため、子どもと接する保育業務にも従事することができるが、「保育支援者」は、子どもとは接しない寝具の準備や給食の配膳・片付けなどといった業務を担うことが想定される		
補助額単価	(1)「保育補助者」を雇用する事業 定員121未満の施設：1施設当たり 230万9千円／年額 定員121以上の施設：1施設当たり 461万8千円／年額 (2)「保育支援者」を雇用する事業 1施設当たり 月額10万円		

# 少子化対策（精神的・経済的負担の軽減）

## 子育て応援アプリ導入費

232万1千円

子育て世帯の負担軽減につながるよう、母子の健康管理や子育て情報収集など、子育て関係のサービスがスマートフォンやタブレット等で便利で簡単に利用できる「子育て応援アプリ」を導入します。

### 《アプリでできること》

- ・母子健康手帳の補完機能（健診・予防接種履歴の管理）
- ・保育所等施設検索、面談の予約、プッシュ通知、子育て情報の掲載
- ・イーカオサポーター（子育て応援団体）の検索 … など

### 《導入時期》

令和6年2月（予定）

### その他の負担軽減事業

1 【拡大】産前産後支援事業費 111万5千円

産後ケアの訪問（アウトリーチ）型の実施等

2 【拡大】妊産婦健康診査費 447万円

多胎妊婦の追加健診助成及び低所得妊婦の初回産科受診費用の助成



An aerial photograph of Nagasaki, Japan, showing the city built on a steep hillside overlooking the sea. The city is densely packed with buildings, and a large harbor is visible on the right side. In the background, there are green mountains under a clear sky. The text is overlaid in large white characters.

オール長崎の体制で  
「チャンス」を活かし  
「ピンチ」を克服