

どうする？

どうなる？

# 公共施設の将来のあい方を 考える市民対話

〈横尾・滑石・岩屋地区〉



# ◆対話の進めかた

第1回  
6月23日(土)

- 施設の現状や見直しの必要性について知る

第2回  
7月21日(土)

- 市が考える施設の配置の考え方に対して、意見や提案を行う

第3回  
8月25日(土)

- 第2回までの対話を踏まえて市が検討した結果に対する意見交換
- 対話のまとめ

地区に住んでいるからこそ知っている課題や実態などの意見



長崎市

地区別計画の策定

# 本日の流れ

- ・ 開会挨拶
- ・ 職員及びスタッフの紹介(5分)
- ・ 時代の変化に対応できる公共施設の見直し(10分)
- ・ 見直し手法の説明と  
    横尾・滑石・岩屋地区の施設について(15分)
- ・ グループワーク(40分)
- ・ グループの発表と第1回まとめ(45分)

今回、一緒に考えたいこと

時代の変化に対応できる

公共施設の見直し



ところで、

**公共施設**

**行政サービス**

って、どんなもの？

?



# 長崎市が設置・運営している

## 公共施設には、

- 図書館
- 市営住宅
- ふれあいセンター
- 公民館
- 体育館
- 老人憩の家
- 学校
- 庁舎
- 消防署

など、いろいろな施設があります。



図書館



学校



消防署

**行政サービス**とは、  
公共施設を使って提供している、  
みなさんの暮らしに必要なサービスのことで、

- 戸籍などの手続き
- 福祉
- 教育
- 子育て支援
- ごみ処理
- 消防
- 市営住宅やホールなどの管理・運営

などをいいます。





# 今日のお話

- ①いま起きている“変化”と状況
- ②公共施設のかしこい見直し方



# ① いま起きている “変化”と状況



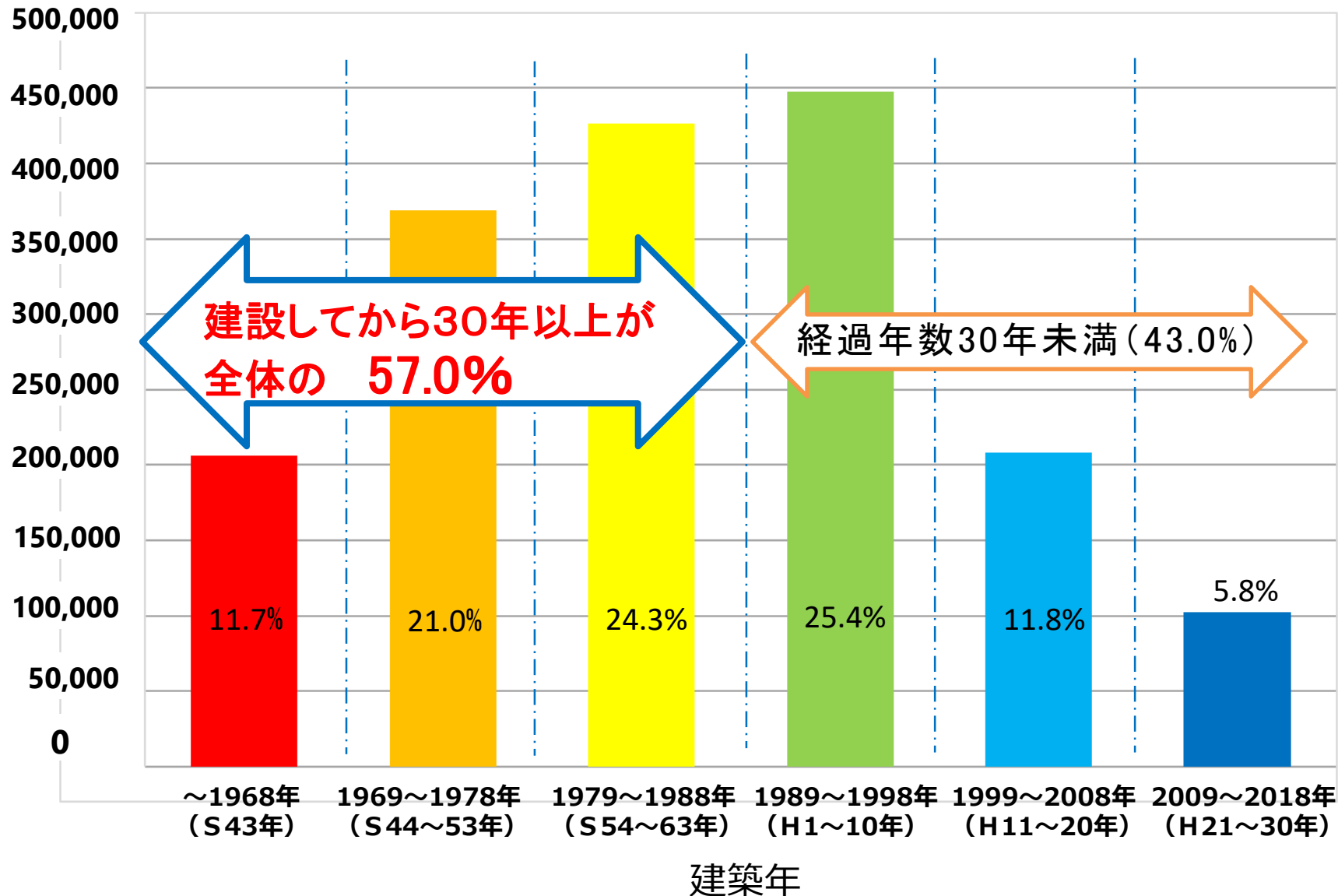
- 1 公共施設が古くなっている
- 2 人口減少・少子高齢化が進んでいる
- 3 人口減少なのに、施設が多いまま



# 1. 公共施設が古くなっている <年度ごとの公共施設の建設量>

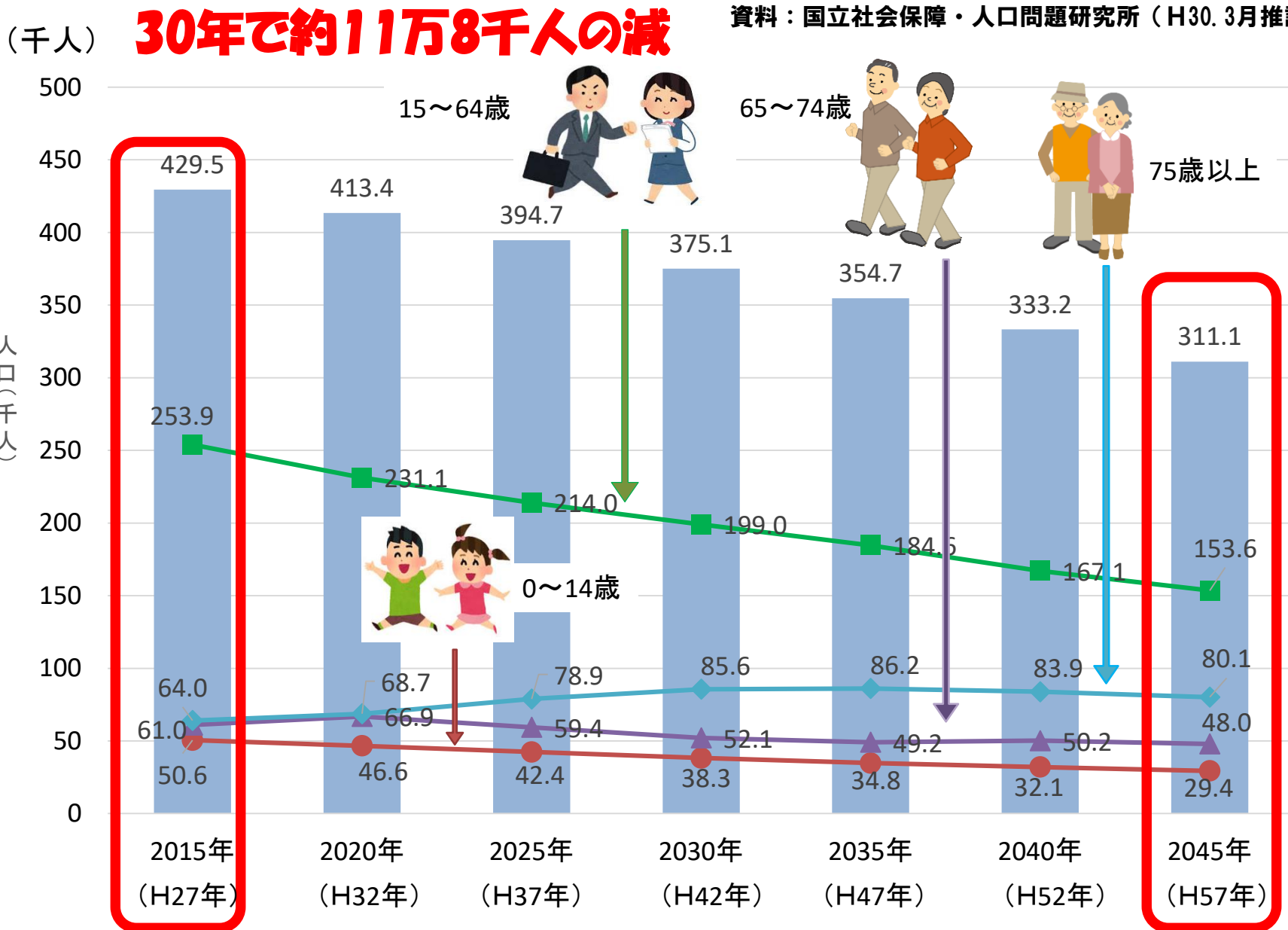
床面積  $m^2$

平成30年3月末現在  
※行政財産(文化財等を除く)



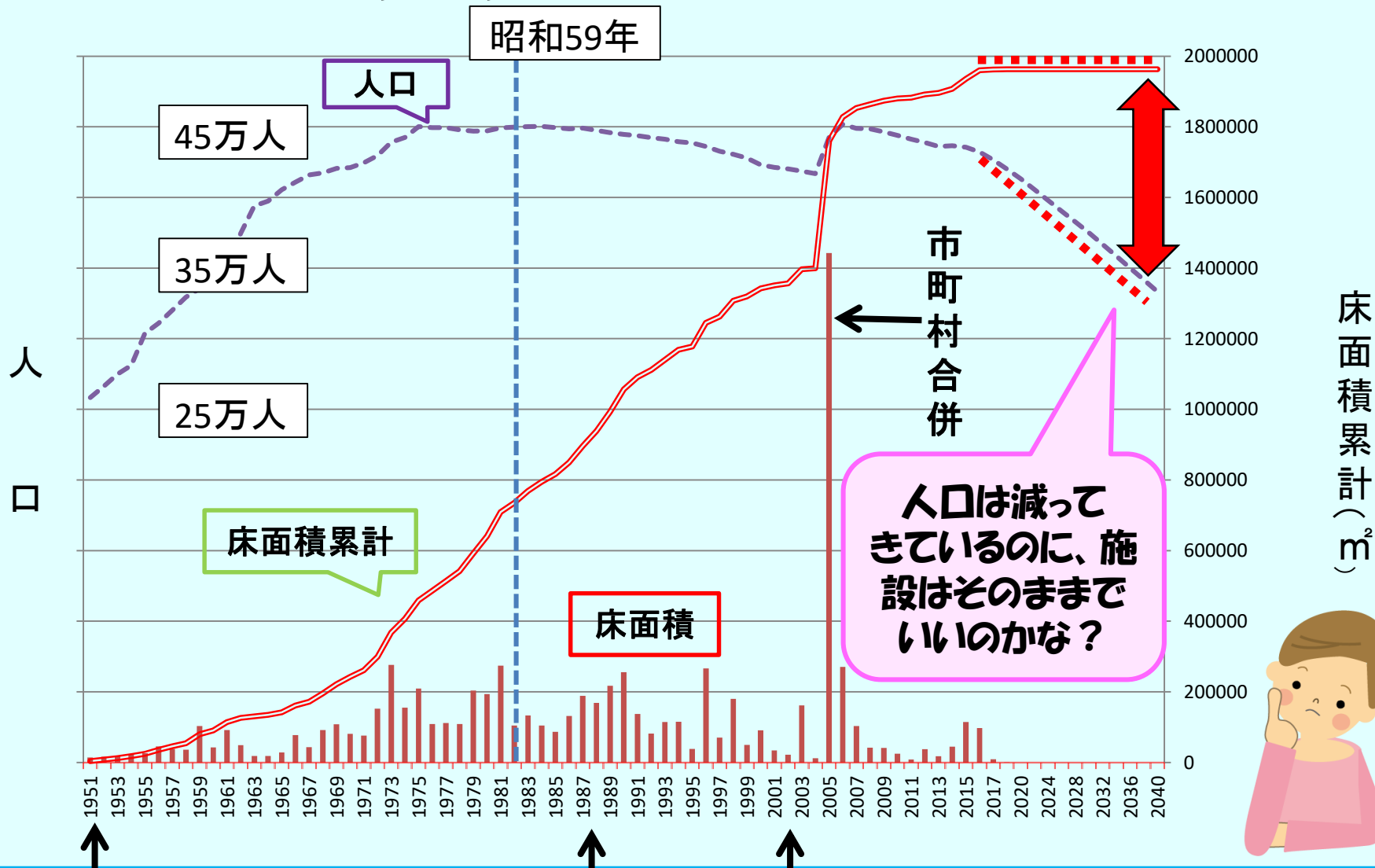
## 2. 人口減少・少子高齢化が進んでいる

資料：国立社会保障・人口問題研究所（H30. 3月推計）



### 3. 人口減少なのに、施設が多いまま

#### 施設の面積と人口の移り変わり



人口減少

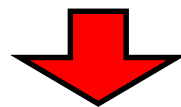


公共施設の  
利用者の減少

なのに

公共施設の  
量の増大

少子高齢化

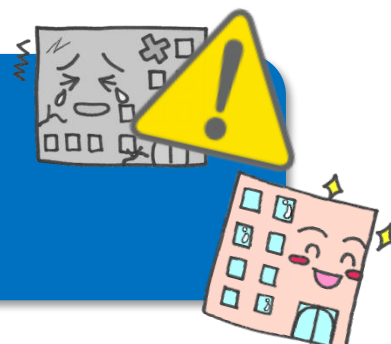
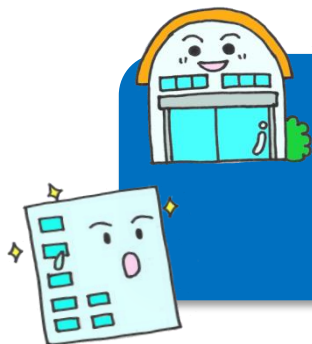


医療・介護など福祉  
にあてる予算の増大

なのに

古くなった公共施設の  
修理に費用がかかる

どうしたらいいのだろう？



**「人口が減ったり、  
高齢化が進んでも、  
暮らしやすいまち」  
であり続ける**



**「今、できること」  
に取り組むことが大切**



将来に備えるために、

公共施設の使い方を

見直しましょう！



ポイント!

## ②公共施設のかしこい見直し方

# 取組事例①

～長崎市外海地区～



旧 出津地区公民館

- 築43年
- 耐震性なし

移転



新 公民館 (旧子ども博物館)

- 築34年
- 耐震性あり

\* 現在、H30年9月移転オープンを目指して改修中

## 取組事例②

～長崎市立小榊小学校～

新西工場  
(ごみ焼却場)



新しい学校に  
プールはありません

余熱利用

プールを使用

授業で  
プールを使用



市民のみなさん



神の島プール  
(温水プール)



建て替え後の  
小榊小学校



市民のみなさんと小学校の子どもたちが一緒に使います！

施設を見直すこと



見直し

移転




解体

建物は減らす



行政サービスは残る

 行政サービスをなくすこと

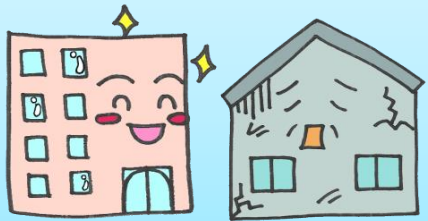
見直す時に大切に  
していることは…



# 見直す時に大切にしていること

## 次のような視点で見直しを考えます

建てられた年数  
や修理状況



地震に  
強い建物か



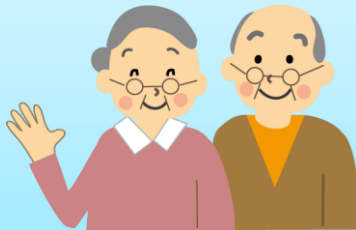
よく利用されて  
いるか



使っていない  
部屋はないか



バリアフリーに  
対応しているか



同じような  
使われかたを  
している建物が  
ないか



修理などに  
費用が掛かりす  
ぎていないか





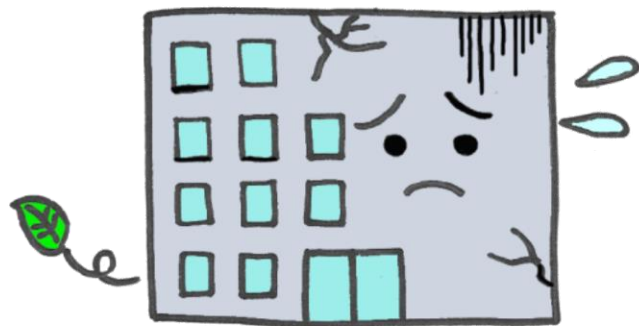
大きく

3つの手法があります



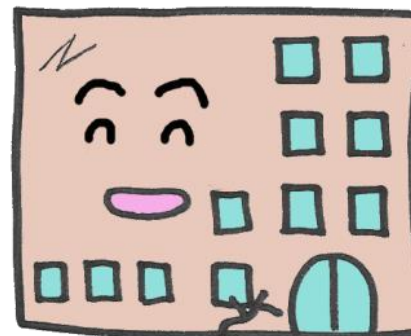
# 手法 1

# 施設を選んで、使い続ける施設はしっかり管理！

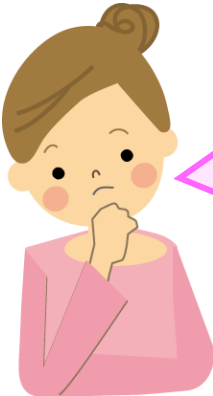


廃止予定の施設

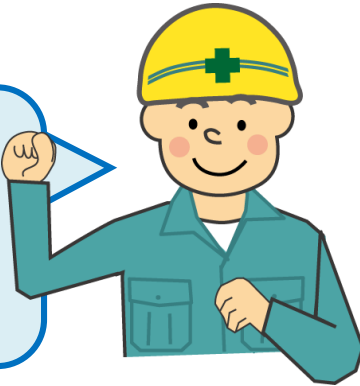
選択



使い続ける施設



廃止予定なのに  
修理をするのは、  
もったいないものね！



安全で安心して  
利用できる施設管理  
に努めます

# 手法2

# ゆずりあいと工夫



●いっしょに使う●



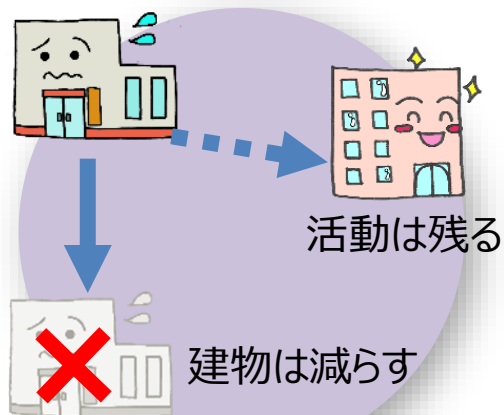
午前

午後

●時間をやりくり●



●片づける●



活動は残る

建物は減らす

●建物が少なくなる●



●活動は減らない●



●交流が活発に●

## 手法3

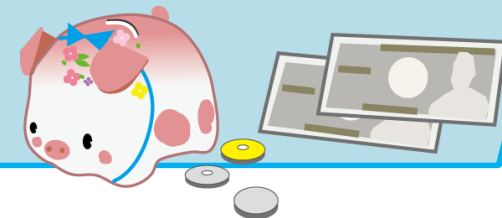
# 新たな財源を確保する

◇使っていない土地や建物を売ったり、貸したりする

使っていない土地や建物の売却・貸付



使っていない土地や建物を有効活用  
します！




◇民間企業との連携・協力を積極的に行う

民間



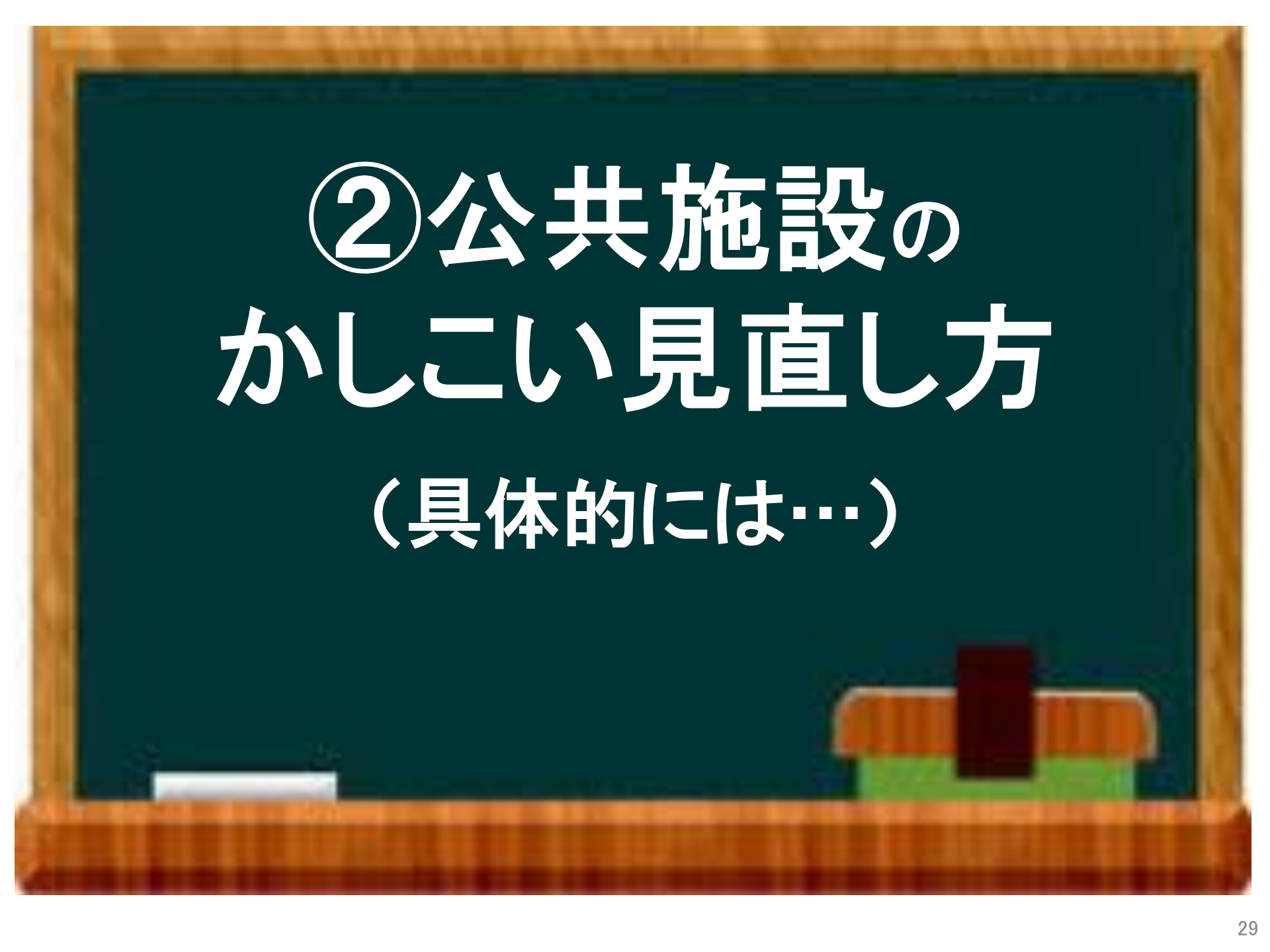
行政

 知恵や工夫を出し合って、行政サービスの充実につなげます！

# 限られた財源を

## 上手につかいます





②公共施設の  
かしこい見直し方  
(具体的には…)



① 主な施設利用者や

施設の特性を考えて見直します

② 地区ごとに見直します



# ① 主な施設利用者や施設の特性を考えて配置

## 市域全体

- 市役所本庁
- 図書館
- ブリックホールなど

## 複数地区

- 体育館・プールなど

## 地区

- 小中学校
- 地域センター
- ふれあいセンターなど



\* 地区により、民間サービスが及んでいない範囲をカバーするために特定の地区に配置する施設もあります(診療所など)

## ②地区ごとに見直します

まちの  
成り立ち



地形



交通網



今後の  
人口動態

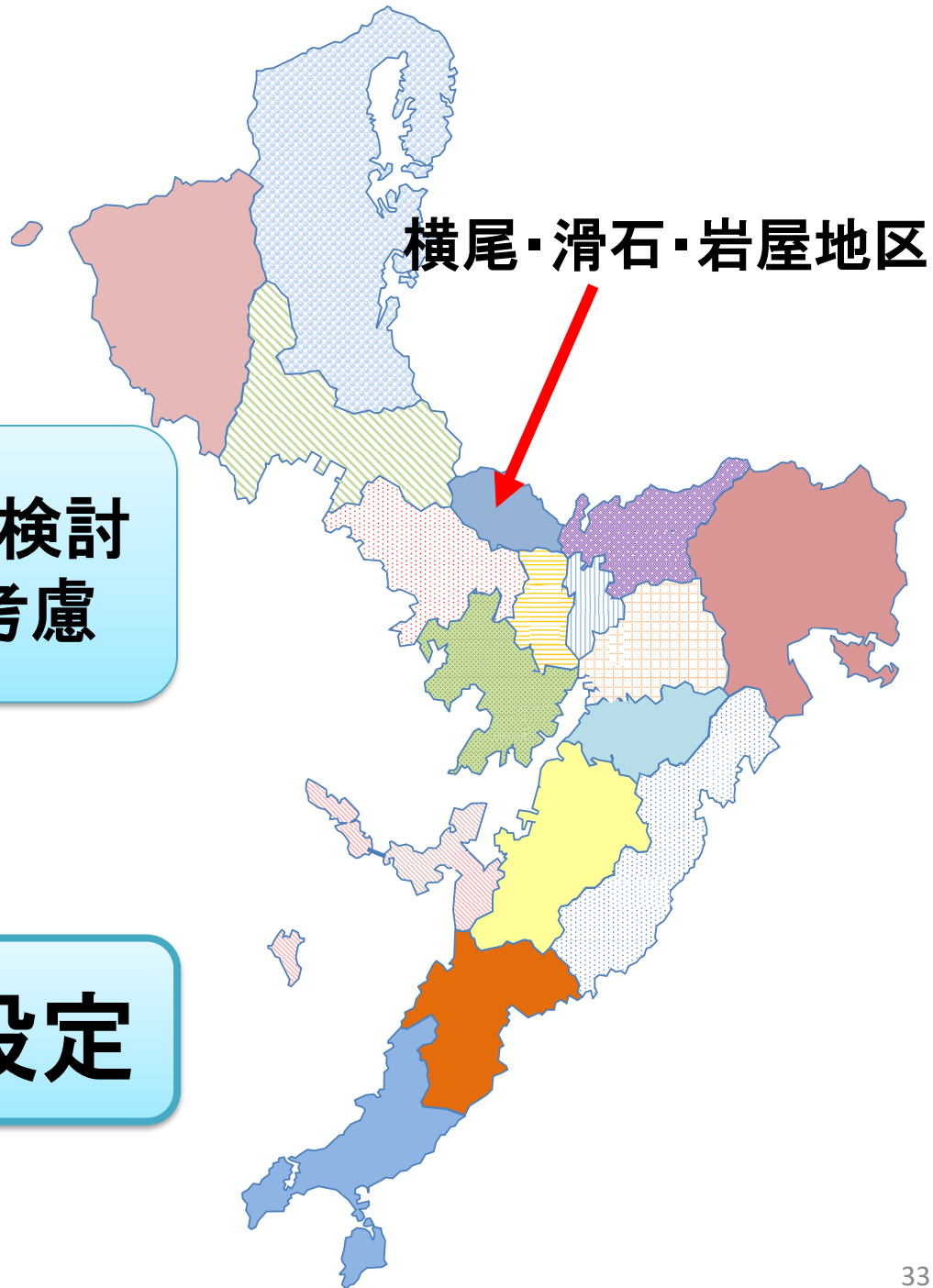


地域にはそれぞれ特徴があるため、  
地域の実情、くらしの視点で公共施設の  
見直しを行います

# ◆地区の分け方

- ◇地形・交通網から範囲を検討
- ◇人口規模の状況などを考慮

市内を17地区に設定



地域の**住民のみなさん**と

**一緒**に考えることで、

**より良い見直し**につながります。



地区に住んで  
いるからこそ  
知っている情報

暮らしが楽しく  
なるような  
アイデア

地区の  
将来像



対話で出たご意見などを参考にさせていただき、  
地区別計画をとりまとめしていきます。



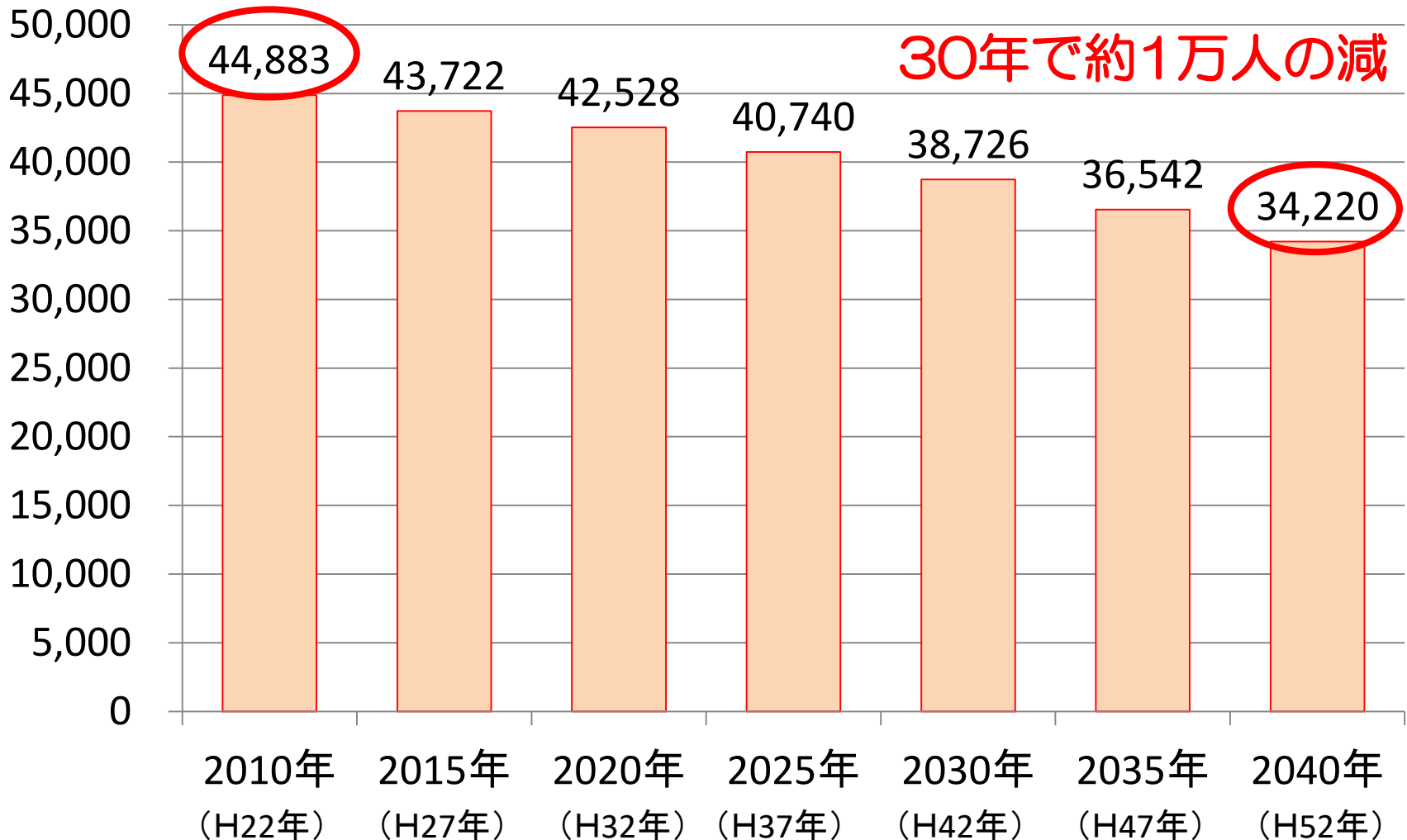
# 横尾・滑石・岩屋地区の 昔と今



# 1 横尾・滑石・岩屋地区の将来推計人口

人口は30年で4分の3に

## 【 横尾・滑石・岩屋地区 】

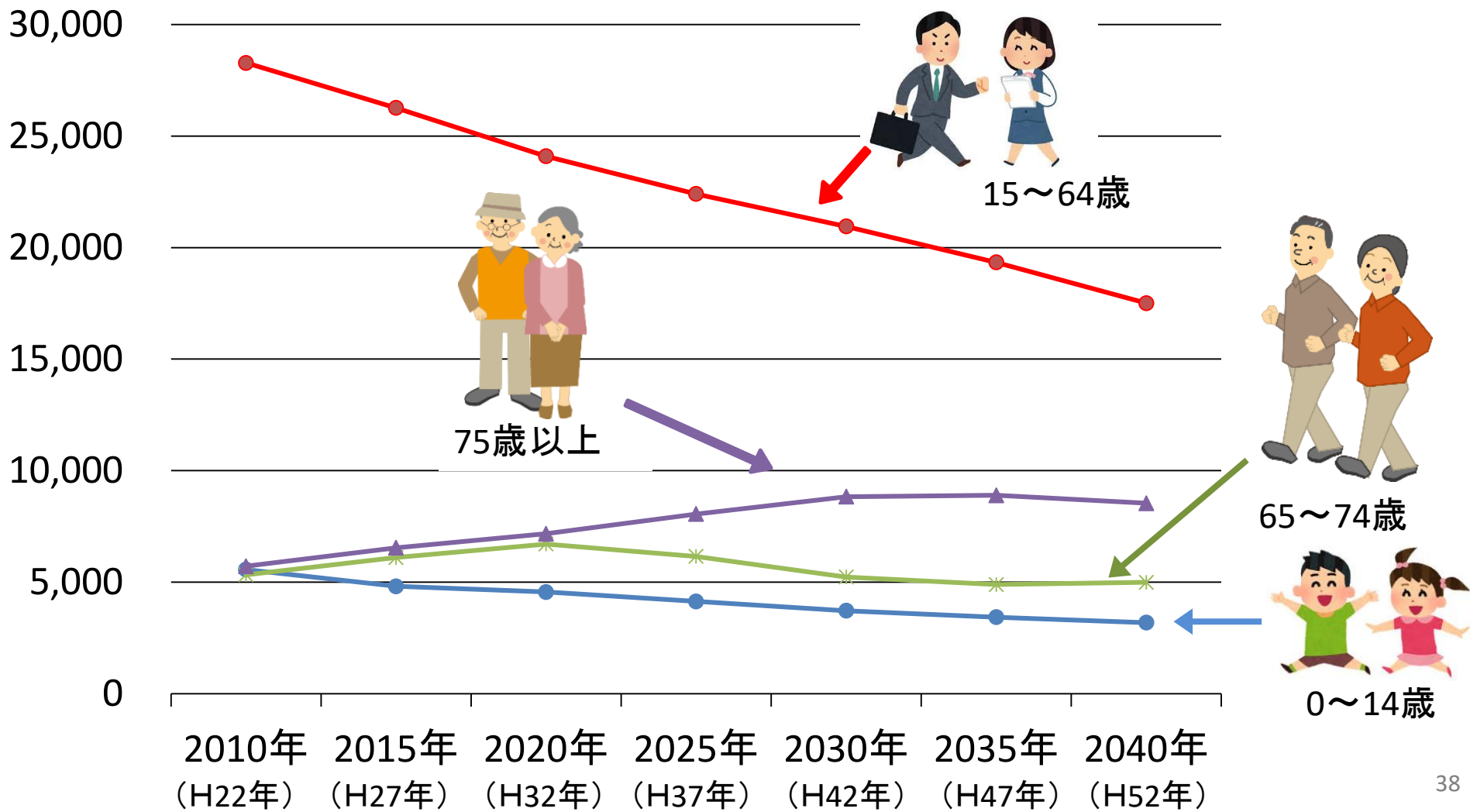




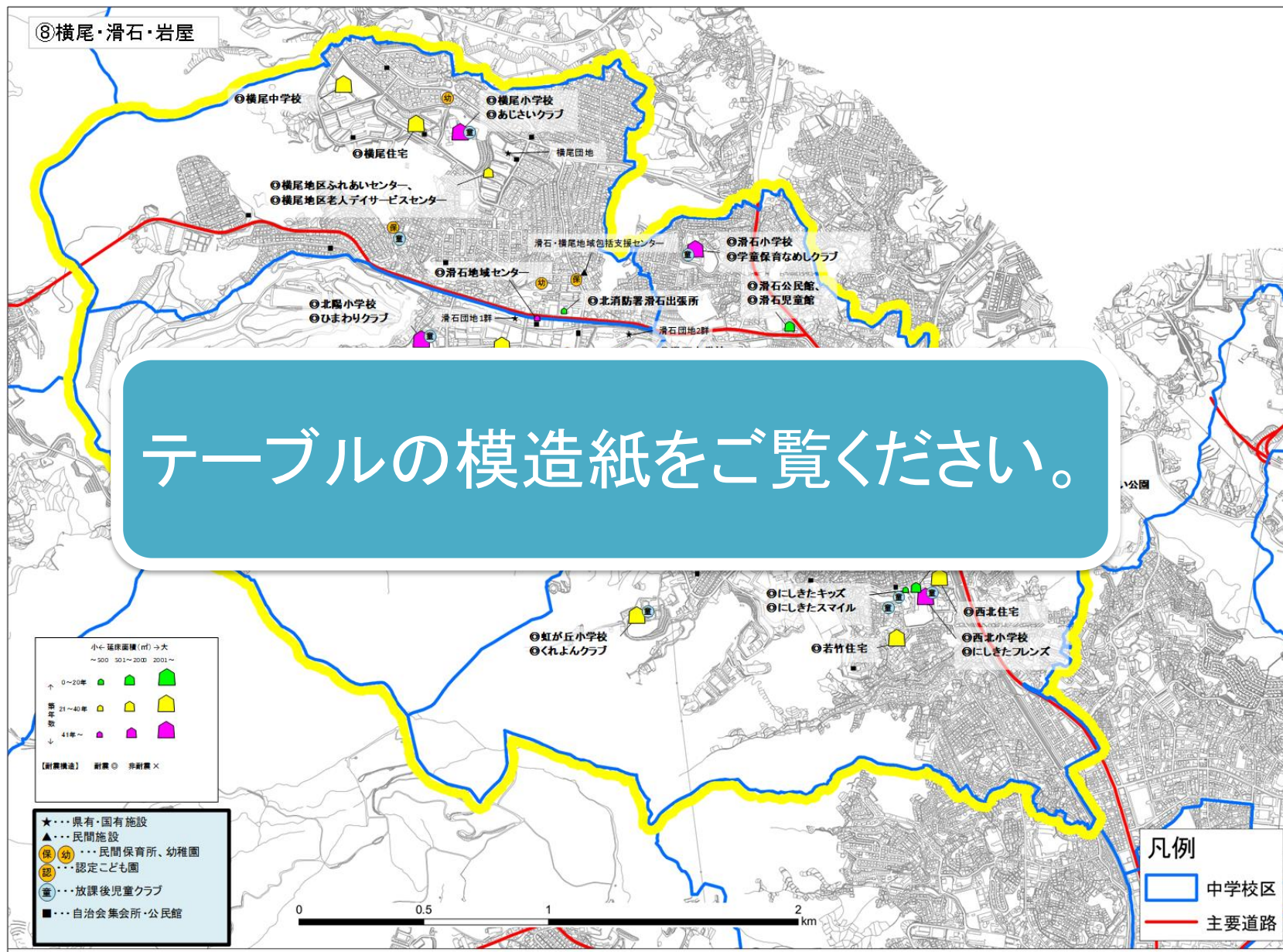
# 1 横尾・滑石・岩屋地区の将来推計人口

高齢者の割合は増え、働く世代の割合は減少

## 【 横尾・滑石・岩屋地区 】



## 2 横尾・滑石・岩屋地区の公共施設



# 3 横尾・滑石・岩屋地区の公共施設

## 横尾・滑石・岩屋地区の公共施設の情報

この記号はその施設の機能を表しています。  
 ☆ この記号は市民への貸し部屋がある施設を表しています  
 建築経過年数はH30.3.31現在

### ① 市民利用型施設

サービス 圏域	種類	施設のなまえ	床面積	建築 年月	経過 年数	避難 所	耐震 性	使ってい ない部屋	スロ ープ	多目的 トイレ	エレベ ーター	H28年度利用状況		施設にかかる費用(※1)		
												日数	利用者数	H26	H27	H28
地区	コミュニ ティ	横尾地区ふれあいセンター	539㎡	1996.11	21	○	○	なし	○	○	○	308	18,653	○	○	○
		滑石地区ふれあいセンター	2,004㎡	1991.3	27	○	○	なし	○	○	○	308	66,179	○	○	○
		西北・岩屋ふれあいセンター	664㎡	2003.3	15	○	○	なし	○	○	○	308	23,675	○	○	○
		複合	1,289㎡	2010.7	7	○	○	なし	○	○	○	294	46,550	○	○	○
	学校	滑石児童館	304㎡	2010.7	7	-	○	なし	○	○	-	293	30,388	○	○	○
		西北小学校	5,475㎡	1960.3	58	-	○	なし	×	×	×	243	493	×	×	×
		滑石小学校	4,837㎡	1973.3	45	○	○	なし	×	×	×	243	278	×	×	○
		大園小学校	6,360㎡	1967.3	51	○	○	なし	×	×	×	243	377	○	○	○
		北陽小学校	5,549㎡	1970.3	48	○	○	なし	×	○	×	243	322	×	×	○
		横尾小学校	6,290㎡	1977.3	41	○	○	なし	×	×	×	243	335	×	×	×
		虹が丘小学校	4,681㎡	1979.3	39	-	○	なし	×	×	×	243	107	×	×	×
		横尾中学校	6,547㎡	1980.3	38	○	○	なし	×	×	×	243	185	○	×	○
		滑石中学校	6,448㎡	1969.3	49	○	○	なし	×	×	×	243	411	×	×	×
		岩屋中学校														
放課後 児童 クラブ	にきたキッズ・にきたブ 小)															
	にきたフレンズ(西北小 学童保育なめしクラブ(滑 ひまわりキッズA(大園小 ひまわりキッズB(大園小 ひまわりクラブ(北陽小 あじさいクラブ(横尾小 くれよんクラブ(虹が丘小															

### 施設の使い方を見直すときに大切にしている7つの視点

1	2	3	4	5	6	7	合計
建築後 30年以上	地震に 弱い	あまり利用 されていない	未使用の 部屋がある	バリアフリー ではない	地区内に 類似施設がある	費用が多く かかっている	
					✓		1
					✓		1
					✓		1
					✓		1
							0
✓				✓	✓	✓	4
✓				✓	✓	✓	4
✓				✓	✓	✓	3
✓				✓	✓	✓	4
✓				✓	✓	✓	4
✓				✓	✓	✓	4
✓				✓	✓	✓	4
✓				✓	✓	✓	3
✓				✓	✓	✓	4
✓				✓	✓	✓	4
✓				✓	✓	✓	3
✓				✓	✓	✓	4

お手元の資料をご覧ください。

### ② 都市基盤施設

サービス 圏域	種類	施設のなまえ	床面積	建築 年月	経過 年数	避難 所	耐震 性	使ってい ない部屋	スロ ープ	多目的 トイレ	エレベ ーター	H28年度利用状況		施設にかかる費用(※1)		
												日数	利用者数	H26	H27	H28
市域 全体	市営住宅	滑石住宅	45,977㎡	2000.4	17	-	○		×		○	514	506	○	○	○
		大園住宅	33,483㎡	2011.8	6	-	○		×		○	518	439	○	○	○
		横尾住宅	29,330㎡	1978.4	39	-	○		×		×	418	352	○	○	○
		西北住宅	7,560㎡	1981.4	36	-	○		×		×	107	103	○	○	×
		若竹住宅	7,903㎡	1983.4	34	-	○		×		×	109	99	○	○	○

1	2	3	4	5	6	7	合計
建築後 30年以上	地震に 弱い	あまり利用 されていない	未使用の 部屋がある	バリアフリー ではない	地区内に 類似施設がある	費用が多く かかっている	
				✓	✓		2
				✓	✓		2
✓				✓	✓		3
✓				✓	✓		3
✓				✓	✓		3

### ③ 公用施設(庁舎等)

サービス 圏域	種類	施設のなまえ	床面積	建築 年月	経過 年数	避難 所	耐震 性	使ってい ない部屋	スロ ープ	多目的 トイレ	エレベ ーター	H28年度利用状況		施設にかかる費用(※1)		
												日数	利用者数	H26	H27	H28
地区	行政	滑石地域センター	138㎡	1971.6	46	-	○	なし	○	×	×			○	○	×
	消防	北消防署滑石出張所	313㎡	2015.12	2	-	○	なし	×	×	×			×	×	○

1	2	3	4	5	6	7	合計
建築後 30年以上	地震に 弱い	あまり利用 されていない	未使用の 部屋がある	バリアフリー ではない	地区内に 類似施設がある	費用が多く かかっている	
✓				✓	✓		2
				✓	✓		2

### ④ 公園施設

サービス 圏域	種類	施設のなまえ	敷地面積	開設 年月	経過 年数	避難 場所	耐震 性	使ってい ない部屋	スロ ープ	多目的 トイレ	エレベ ーター
地区	近隣公園 (※6)	赤迫ふれあい公園	0.91ha	2007.3	11	-			-	○	

H28年度貸室稼働率	
横尾地区ふれあいセンター	48.8%
滑石地区ふれあいセンター	59.0%
西北・岩屋ふれあいセンター	58.1%
滑石公民館	47.1%

H30.4.1現在入居率	
滑石住宅	98.4%
大園住宅	99.8%
横尾住宅	84.2%
西北住宅	96.3%
若竹住宅	90.8%

**[7つの視点の説明]**  
 1...建てられてからの年数が30年以上のものに✓  
 2...耐震性がない建物には✓  
 3...市全体で同じ種類の建物と比較したときに  
 平均より稼働率または入居率が低い場合には✓  
 稼働率または入居率がない施設は、  
 1日あたりの利用者数が平均より低い場合には✓  
 4...使われていない部屋などがある場合は✓  
 5...入口にスロープ、2階以上の建物に  
 エレベーター、多目的トイレのいずれか1つでもなければ✓  
 6...地区内に同じような使い方をしている施設がある場合は✓  
 7...施設にかかる費用が3か年のうち2か年×の場合に✓

※1...市全体で同じ種類の建物と比較したときに利用者1人当たりの費用が平均より低い場合は○、高い場合は×  
 (利用者数を把握していない施設については、床面積1㎡あたりの費用で比較)  
 ※2...学童保育なめしクラブは、H29年度から滑石小学校内に移転しています。  
 ※3...ひまわりキッズBは、H28年度から大園小学校内に設置されています。  
 ※4...H30.4.1現在の管理戸数及び入居戸数です。  
 ※5...施設にかかる費用のH26は旧北消防署滑石出張所の分です。  
 ※6...近隣公園とは、近隣に居住する住民の日常における憩いの場や避難場所等防災の拠点となる公園です。



# 横尾・滑石・岩屋地区の 公共施設





# コミュニティ施設



横尾地区ふれあいセンター



滑石地区ふれあいセンター



西北・岩屋ふれあいセンター



滑石公民館・滑石児童館

# 『コミュニティ活動施設』について

## コミュニティ活動とは？



会合で集まったり…



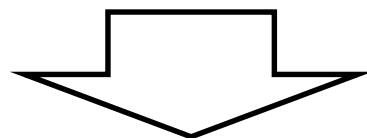
趣味の練習をしたい…



囲碁や将棋をしたい…



読み聞かせ会  
をしたい…



地域の皆さんが気軽に集まり、身近に行う様々な活動を  
「**コミュニティ活動**」と呼んでいます。

# 『コミュニティ活動施設』について

## コミュニティ活動に使える施設



児童館(遊戯室)

利用対象  
18歳未満



ふれあいセンター(研修室)

利用対象  
制限なし



老人憩の家(集会室)

利用対象  
60歳以上

使い方は  
どれも

地域の身近な  
活動の場

コミュニティ活動施設

# 『コミュニティ活動施設』について

## 使い方を見直す効果



子ども専用

空いている…



高齢者専用

空いている…

使い方を  
見直したら…



多世代交流ができる



集まりに使える

地域活動の場が  
増える





# 横尾地区ふれあいセンター



築年数

築21年

利用者数

18,653人／年間

# 滑石地区ふれあいセンター



築年数

築27年

利用者数

66,179人／年間

# 西北・岩屋ふれあいセンター



築年数

築15年

利用者数

23,675人／年間

# 滑石公民館・滑石児童館



築年数

築7年

利用者数

滑石公民館 46,550人／年間

滑石児童館 30,388人／年間





# 小学校

築年数／児童数



**西北小学校**  
築58年／493人



**滑石小学校**  
築45年／278人



**大園小学校**  
築51年／377人



**北陽小学校**  
築48年／322人



**横尾小学校**  
築41年／335人



**虹が丘小学校**  
築39年／107人

# 中学校

築年数／生徒数



**横尾中学校**

築38年／185人



**滑石中学校**

築49年／411人



**岩屋中学校**

築57年／409人

# 放課後児童クラブ

築年数／年間利用者数



**にしきたキッズ  
・にしきたスマイル  
(西北小)**  
築4年／936人



**にしきたフレンズ  
(西北小)**  
築54年／480人



**学童保育なめしクラブ  
(滑石小)**  
築45年



**ひまわりキッズA  
(大園小)**  
築7年／468人



**ひまわりキッズB  
(大園小)**  
築51年／456人



**ひまわりクラブ  
(北陽小)**  
築44年／852人



**あじさいクラブ  
(横尾小)**  
築36年／768人



**くれよんクラブ  
(虹が丘小)**  
築39年／468人



# 市営住宅

築年数／入居戸数



**滑石住宅**

築17年／506戸



**大園住宅**

築6年／439戸



**横尾住宅**

築39年／352戸



**西北住宅**

築36年／103戸



**若竹住宅**

築34年／99戸



# 滑石地域センター



築年数

築46年

# 北消防署滑石出張所



築年数

築2年

# 近隣公園



経過年数

築11年

赤迫ふれあい公園

# 街区公園

横尾・滑石・岩屋地区には  
約80か所



最後に  
お伝えしたいこと

施設を造ってきた、  
施設を使ってきた、  
わたしたちが“今”  
見直すことが大切



みなさん一緒に  
暮らしやすい  
まちづくりを進めて  
いきましょう



# グループワーク

★自己紹介

★グループでの進行役と  
発表者を決めます





# グループワーク

見直した方がいいと思う施設を  
考えてみましょう(10分)

付せん紙に

- ①見直した方がいいと思う施設の名称
- ②その理由

…をどんどん書いてください



# グループワーク

見直した方がいいと思う施設について  
グループで話あってみましょう(30分)

- ①グループの意見をまとめてみましょう
- ②ひとつに絞り込む必要はありません。

 このあと、グループごとに発表していただきます。

# 発表

グループで話し合った内容を  
代表の方に発表してもらいます

- ①見直した方がいいと思う施設の名称
- ②その理由



# ●次回(第2回)の対話●

第1回  
6月23日(土)

- 施設の現状や  
見直しの必要性  
について知る



第2回  
7月21日(土)

- 市が考える施設の  
配置の考え方  
に対して、意見や  
提案を行う



第3回  
8月25日(土)

- 第2回までの対話  
を踏まえて市が  
検討した結果に  
対する意見交換
- 対話のまとめ

**日時：7月21日(土) 14:00～**

**場所：滑石公民館**

※配布された資料は、  
第2回もご持参をお願いします。

