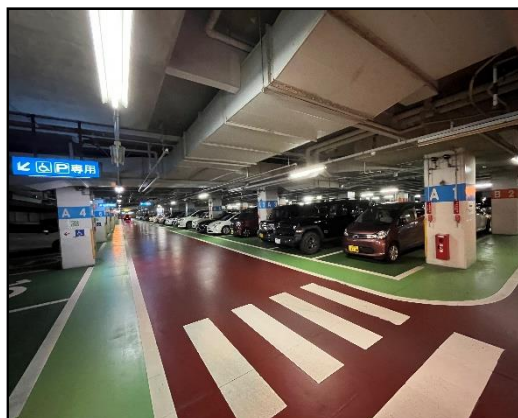


【長崎市松山町駐車場】

所在地	長崎市松山町2番3号
電話番号	095-842-1444
FAX番号	095-801-3034
ホームページ	https://www.city.nagasaki.lg.jp/sumai/640000/643000/p034156.html



命名条件	「駐車場」又は、「パーキング」のいずれかの名称を使用すること。	
施設概要	施設構成	駐車場
	竣工年	平成9年 9月 竣工
	敷地面積	—
	延床面積	9300.88㎡
	構造	鉄筋コンクリート、地上広場式（自走式）地下1層（自走式）
	開館時間	地上部 24時間、地下部 午前7時30分～午後10時
	利用状況	令和3年 111, 512台 令和4年 126, 375台 令和5年 138, 262台
	イベント開催状況等	特になし
施設の名称表示（看板等）	<p>【看板等の変更・新設】</p> <ul style="list-style-type: none"> 敷地内（施設内）に複数ある既存の看板等は、いずれも愛称を付けた後の施設名称に変更することができますが、原状回復が困難な場合は変更できません。 屋外に新たに看板等を設置する場合には、屋外広告物法、長崎市屋外広告物条例等により設置できない場合があります。 看板等の変更、新設に当たっては、デザイン、設置場所等について施設管理者との協議が必要です。 変更、新設に要する費用及び契約満了後の原状回復に要する費用については、ネーミングライツパートナーの負担となります。 	
その他		

長崎市担当課	土木部土木企画課	電話番号	095-829-1415
		FAX番号	095-829-1229
		電子メール	doboku_kikaku@city.nagasaki.lg.jp

