

あなたのご意見を
聞かせてください!!



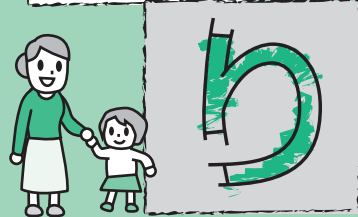
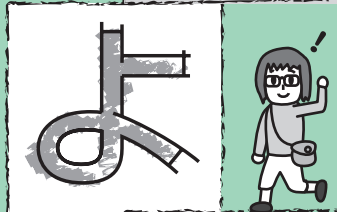
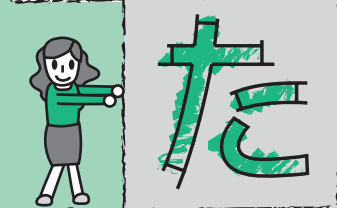
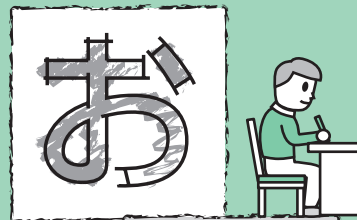
■環境のことを考えて
 生ごみの堆肥化に興味がありま
 す。作り方を教えてもらったりで
 きないですか？(西海町 T.T.さん)

生ごみを堆肥にすると、ごみの減量
 につながりますし、それを使って野菜を
 作れば、安全で栄養満点、そしてとっ
 てもおいしい野
 菜が食べられ
 るという楽し
 みもあります
 よね。



堆肥化の方法はいくつかあります
 が、今回は、市販されている堆肥化容
 器とボカシ(発酵促進剤)を使った方法
 をご紹介いたします。

①生ごみ(腐ったものは使えません)を
 小さく切って、できるだけ水切りし



お便りやプレゼントクイズなどは
 もちろん、市政への質問・疑問な
 ども、どしどしお送りください。
 掲載させていただいたかたには、
 プレゼントをお送りします。

送り先
 〒850-8685 桜町2-22
 長崎市役所
 広報広聴課「おたより」係

※お寄せいただいたお便りは、広報な
 がさき紙面や長崎市ホームページでの
 紹介、プレゼントの発送に利用します。

表紙の話



汗ばむ陽気の中、応援にリレー・綱引き・表
 現体操と運動会の見所を見せてくれました。
 みんなの元気に、カメラマンも一緒に
 走りたくまりました。たぶん転ぶけど…。

- ②①を堆肥化容器に入れ、フタをして
 密閉します。
- ③①②を容器がいつぱいになるまで
 繰り返しします。このとき、古いものと
 新しいものを混ぜてはいけません。
 また、容器の底に液肥が溜まりま
 すので、こまめに抜きます。
- ④容器がいつぱいになってから1〜2週
 間程度おいたら、堆肥の素が完成で
 す。
- ⑤堆肥の素を表面から10〜15cmの深さ
 の土とよく混ぜます。プランターの
 場合は土の3割程度、畑の場合は
 1mに10〜20kgを入れます。
- ⑥土と混ぜたら稲わらや枯葉を乗せ、
 ブルーシートなどで2週間覆いま
 す。この間、1〜2回混ぜます。
- ⑦2週間後にブルーシートをはずし、

さらに2週間置きます。生ごみに
 おいがなくなったら、有機石灰を入
 れて種まきや植え付けをします。

生ごみの堆肥化にはコツがあり、初
 めてのかたには少し難しいかもしれま
 せん。でも大丈夫です！生ごみを堆肥
 化し、減量するための活動を行って
 いる市民団体「生ごみシェイパース長崎」
 (☎8366・05
 81)が、電話で
 の相談や、10人
 程度の参加者が
 いれば出前講座
 を行っています。

また、講習会
 も行っています
 ので、ぜひ、チャ
 レンジしてみ
 てください。
 (廃棄物対策課)

生ごみ堆肥化講習に参加しませんか？

日 6月22日(土)午後2時30分〜4
 時30分 所 桜馬場地区ふれあいセン
 ター 費 無料 申 6月19日(水)ま
 だに電話で廃棄物対策課(☎829-
 1159)へお申し込みください。

今月の
プレゼント

お店 長崎海味道

商品 長崎海味道8点セット



長崎の近海で漁獲された原材料の
 みを使って、無駄な手を加えず、無
 添加で、一品一品愛情を込めて
 作っています。長崎県産は、暖流と
 寒流が交わりプランクトンも多い海
 でとれることから栄養塩に富み旨
 み成分が多いといわれています。ぜ
 ひ、魚本来の味を堪能ください。

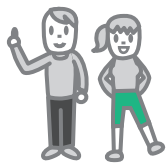
問(布巻町448-1 ☎898-7278)
 HP(<http://nagasaki-umiazi.jp/>)

自慢の品です。ご賞味ください。

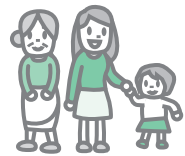
「選りすぐりの特産品
 はいかがですか？」長
 崎市ブランド振興会
 が認定する長崎市特
 産推奨品から今月は
 ご覧の商品を、

10名様

にプレゼント!!



疑問・質問・感想などなんでもOK!!
さまざまな情報をお待ちしています。



あぐりの丘で休日を楽しむ来園者の様子

■あぐりの丘について
先日、デイサービスセンターで出かけました。ただ、車は、許可をもらっても駐車場の少し先までしか入れないとのこと。もう少し開放して欲しいと思いました。
(柳谷町 Y.Eさん)

あぐりの丘をご利用いただき、ありがとうございます。

「ご意見のとおり、あぐりの丘では、来園者が安心して、安全に楽しんでいただけるよう、原則として、園内への車両の進入は禁止しています。

例外として、車いすをご利用されるかたが乗られた車両については、来園者が比較的少ない平日に限り、園内への進入を許可しています。

車で園内に入るためには、前日まで

「広報ながさき」は、自治会の協力で各家庭へお届けしていますが、やむを得ない理由で自治会がないという地域もあります。そのような地域の方々に「広報ながさき」をお届けし、読んでいただくには、広報ながさきの配布ブ

■広報ながさきを読みたいけど…
私の町では自治会のかたが配布してくださいますが、場所によっては、自治会がないところがあります。そのかたたちから「広報紙を読みたくないけど」とよく尋ねられますが、どうしたらいいですか？
(清水町 W.Sさん)

に申し込みが必要です。詳しくは、この里管理センター(☎841・1911)までお尋ねください。
ただ、この場合でも、園内どこでも自由に入れるというわけではなく、階段を使わなくてはならず、駐車場から少し入った農産物直売所(駐車場から階段を上がって右側の建物)の裏までとさせていただいています。来園者の安全を確保するため、「ご理解とご協力をお願いします。」

あぐりの丘では、四季折々の花を楽しんだり、爽やかな風とともにゆつくりとした時を過ごすことができます。また、多くのかたに楽しんでいただけるよう、さまざまなイベントを開催していますので、ぜひお越しください。
(この里管理センター)

ループをつくっていただくという方法があります。3世帯以上を1グループとし、毎月、代表者へ必要数をお届けします。ご希望される場合は、広報広聴課(☎829・1114)へご連絡ください。

また、市役所本館案内所や行政センター、支所、郵便局(簡易郵便局除く)、十八銀行、コンビニなどへの設置もしていますので、どなたでも自由にお取りいただくことができます。

ただ、自治会は住民同士のつながりや支え合う地域づくりのために、なくてはならないものです。ぜひ、自治会を設立することや近隣の自治会に加入できないか検討することを勧めたいだけだと思います。その際に、「ご不明な点などがありましたら自治振興課(☎829・1134)までご相談ください。」

これからも、皆様により親しんでいただける広報紙を目指して頑張りますので、ぜひ、「広報ながさき」を「愛読ください。」
(広報広聴課・自治振興課)

「広報ながさき」の設置場所が増えます!!

■新たな設置場所
ローソン セブン-イレブン

これまでコンビニでは、ファミリーマートに設置していましたが、6月号からは新たに、ローソン、セブン-イレブンでも「広報ながさき」が手に入るようになりました。

問題

シーボルトの生誕地で、長崎市と市民友好都市を提携したドイツの都市は?(ヒントは、p10)

答え ヴェルツ○○○

応募方法・応募先

はがきに、①○○○に入る答え ②住所 ③氏名 ④年齢 ⑤電話番号 ⑥広報紙に対するお便りなどを必ず書いて、次の応募先までお送りください。抽選で右欄のプレゼントを差し上げます。締め切りは6月30日(日)消印有効です。たくさんのご応募お待ちしております。

〒850-8685 桜町2-22 長崎市広報広聴課
「広報ながさき」プレゼント係

発表はプレゼントの発送をもってかえさせていただきます。プレゼントは、商品を提供していただくお店から発送します。お寄せいただいたお便りは、広報ながさきの紙面や長崎市ホームページで紹介させていただく場合があります。

今月のクイズ

【5月号の答え】
しおかぜ総文祭

※4月号には275通のお便りをいただきました。ありがとうございました。