

# リサちゃんニュース

## Vol.25

### 特集 『身近なリサイクル推進活動』



みなさんの身近なところで、様々な人たちがリサイクル推進活動を行っています♪  
今回は、長崎市と市民のみなさんが一緒に取り組んでいる活動の一部を、ご紹介します!

### でもその前に...

### リサイクルしないとどうなるの?



#### 資源の消費が進んでいきます

石油、石炭など、地球にある資源には限りがあります。  
このまま消費し続けると、いつか資源が底を尽きてしまいます!そうならないために、  
リサイクルできるものはリサイクルし、資源の消費を抑えましょう。



みんなの  
資源、大切に  
使ってね



#### 埋め立てる場所がなくなってしまいます

ごみをリサイクルしないで埋め立てると、その分埋め立て処分場の寿命が短くなってしまします。  
少しでも長く埋め立て処分場を使うためにも、リサイクルが必要です。



←三京クリーンランド  
にある埋め立て  
処分場  
長崎市には、埋め  
立て処分場が一カ所し  
かありません

### どうすればごみはきちんとリサイクルされるの?



#### ごみの分別がリサイクルへの第一歩です

ごみは分別されていないと、リサイクルできるものでも、焼却処分されたり、そのまま埋め立てられたりしてしまします。つまり、ごみの分別がしっかりされていれば、適正なリサイクル処理が受けられるということです!  
ただし、汚れがひどいとリサイクルできない場合もあるので、汚れを落としてからの排出をお願いします。



### 家庭から出るごみは、何がどんな製品にリサイクルされるの?



#### 資源の種類ごとに以下のようにリサイクルされます



リサイクルについて、再確認できたでしょうか?次のページから、ご家庭以外でのリサイクル推進活動をご紹介しますので、みなさんのリサイクル推進にお役立てください。

詳しくは、市役所廃棄物対策課(TEL:829-1159)までお問い合わせください。

# リサイクル推進員の活動

## 十人町1の組自治会のリサイクル推進員のみなさんをお訪ねしました。

リサイクル推進員とは、ごみの分別指導などを行っている、自治会内のリサイクルリーダーです。

こちらの自治会では、幅広い年齢の方々がリサイクル推進員として活動しています。今まで声をかけてくれたり、お世話になったりした地域の方々の方々の力になりたいという思いから、リサイクル推進員になったそうです。



### ごみステーションで活動中!

他にも、

- ・地域の清掃活動
- ・ごみの分別を啓発するチラシの配布や、看板の設置

など、様々な取り組みをしています。8月に行われた市民大清掃では、1週間かけて地域を清掃されたそうです！  
「こうした活動を通して、いろんな方と知り合えた」という推進員さんの声も。

### 穴が開けられていないなあ

穴を開けずに出されているスプレー缶がありますね。スプレー缶は穴を開けずに出すと車両火災の原因になります。



### これで一安心



スプレー缶は中身を出し切って、穴を開けて出しましょう！



### ペットボトルのキャップとラベルがはずされていません

ペットボトル本体は資源ごみ、キャップとラベルはプラスチック製容器包装です。それぞれがリサイクルされるので、分別をお願いします。リサイクル推進員さんによると、ペットボトルや空き缶、空きびんは中がすすがれていないものも多いとのこと。

### お疲れさまでした!

### 最後にみなさんで、はい、チーズ!



町がきれいになっていくことがうれしいから、これからも活動を続けていきたい

リサイクル推進員になったことで、分別の事など、自分も勉強できた

活動を通して、もっと地域の方々に協力したいと思う

十人町1の組自治会のリサイクル推進員のみなさんから、このようなご意見を聞くことができました。お邪魔させていただき、ありがとうございました!

# 廃棄物減量化推進店舗の活動

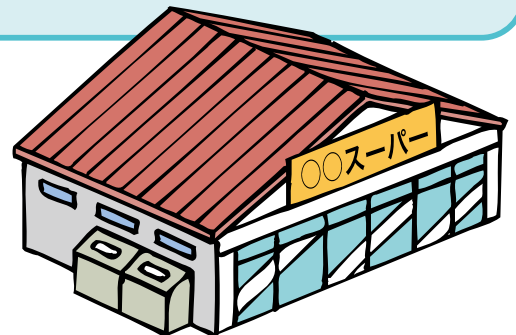
長崎市でごみの減量・リサイクルに積極的に取り組むお店…それが「廃棄物減量化推進店舗」です。  
 容器の店頭回収、簡易包装、マイバッグの推奨など、その取り組みは様々！  
 お近くの廃棄物減量化推進店舗をぜひチェックしてみてください。

## 店舗一覧 平成25年8月末現在(59店舗)

※取り組みの内容は各店舗によって異なります

店舗名	所在地	店舗名	所在地
株式会社浜屋百貨店 長崎店	浜町7-11	榎屋酒店	桜町1-2
株式会社佐世保玉屋 長崎支店	新大工町5-35	出島リカーズ	出島町5-24
株式会社ダイエー 長崎店	新地町3-17	森田屋商店	館内町18-7
株式会社ダイエー 銅座店	銅座町3-8	森永酒店	籠町8-35
株式会社ダイエー 千歳店	千歳町5-1	山口酒店	築町5-1
株式会社ジョイフルサン 江川本店	江川町232	山口酒店	岩瀬道町12-3
株式会社ジョイフルサン 住吉本店	中園町7-14	リサイクルショップ「アンド」	岩川町5-16
株式会社ジョイフルサン 道ノ尾店	赤迫3丁目5-12	生活協同組合ララコープ ララなめし	滑石2丁目9-26
株式会社ジョイフルサン 生活雑貨館	平和町5-27	生活協同組合ララコープ ララ新戸町	新戸町2丁目8-1
株式会社ジョイフルサン 木鉢店	木鉢町2丁目127-1	生活協同組合ララコープ ララ矢上	東町1732-1
株式会社ジョイフルサン 新大工店	片淵1丁目12-25	STAY 新漁港店	京泊3丁目9-6
株式会社ジョイフルサン 宝町店	宝町8-1	エスマート茂木店	茂木町76-15
株式会社ジョイフルサン 本原店	扇町4-1	エスマート田上店	田上2丁目6-9
株式会社ジョイフルサン 稲佐店	曙町3-1	エレナ福田店	大浜町1594-6
株式会社ジョイフルサン 大浦店	相生町1-5	エレナ小江原店	小江原2丁目41-15
株式会社ジョイフルサン 山里食品館	平和町10-10	エレナ深堀店	深堀町1丁目145-24
株式会社ジョイフルサン 城栄店	城栄町20-2	エレナ小島店	上小島2丁目4-45
株式会社ジョイフルサン 清水町店	清水町13-2	ダンクキュー本店	滑石5丁目1-15
イオン九州株式会社 イオン東長崎店	田中町1027-8	ダンクキュー光風台店	鳴見台1丁目25-3
株式会社長崎西沢 きもの和風館 西沢	浜町3-18	ダンクキューA店	滑石5丁目21-3
S東美 浜町店	浜町1-22	夢彩都	元船町10-1
有限会社大井酒店	大浦町8-33	またたか生鮮市場 稲佐店	曙町15-2
富士見町大場酒店	富士見町20-22	またたか生鮮市場 小江原店	小江原4丁目39-25
かごや酒店	本尾町6-2	ママのセンター日見店	宿町51
片岡酒店	石神町13-31	ママのセンター城山店	富士見町20-21
有限会社お酒の木屋	西町20-23	ママのセンター本原店	小峰町3-8
こやま酒店	花丘町14-1	合同会社 西友 長崎駅店	尾上町1-1
さかい酒舎	浜口町9-8	合同会社 西友 道の尾店	葉山1丁目6-10
リカーアンドフーズとくなが商店	国分町3-19	マックスバリュ九州株式会社 メルクス長崎店	岩見町26-1
リラックス中島屋	上小島5丁目12-8		

こういうお店を利用すれば、  
 リサイクルやごみの減量に  
 つながるね！



各店舗の詳細を長崎市ホームページに掲載中！

→ <http://www.city.nagasaki.lg.jp/shimin/140000/148000/p023533.html>

長崎市と市民のみなさんが共同で取り組んでいる活動を、2つご紹介しました。  
 ★リサイクル推進員さんにごみの分け方や出し方を教わって、きちんとごみを排出  
 ★廃棄物減量化推進店舗での店頭回収等を積極的に利用  
 などなど、みんなで身近な推進活動に協力して、リサイクルの輪を広げていきましょう。  
 合言葉は「わけよう、ごみ。いかそう、資源。」です！




# 施設見学学習の小学生感想文のコーナー

4年1組(武田玲美)

東工場のみたさんへ

このまえの社会科見学で東工場のゴミのことをいろいろおしえてくださってありがとうございました。ごさいましたし、もんの時わがやすくてつめいもかてよくわかりました。東工場で宿題を出してもらったのでお母さんとゴミ出しについて調べてきました。私の家ではゴミぶくろの中にくろはいれません。きん所の人たちのゴミぶくろを見ると2~3人の人がさんねんはがらゴミぶくろにくろをいれていました。少しでもそれがへるといいなと思いました。東工場の中にはゴミかたくさんおてすごいと思いました。わたしが出したゴミとしじろねいほどありました。これからもゴミ出しの時にはきりよくしたいと思います。



東工場を見学した、長崎市立大園小学校4年1組 武田玲美さんの感想文を紹介します。



▲プラスチック製容器包装の選別施設の様子

プラスチック製容器包装は、機械でゴミ袋を開けた後、人の手によって選別されています。機械では中の袋を開けることができないため、袋が二重になっていると、人の手によって中の袋を開けることになり、二度手間になってしまいます。

袋の中には何も  
いわず、ばらして  
排出してください。



## ながさきエコイブ・フェスタ 2013



開催日

2013年 **10/19** 土 会場：長崎水辺の森公園  
時間：10:00~16:00  
(小雨決行)

### ばってんリサイクルゾーン

でガレージセールも開催されます！



▲昨年度の様子

## リサちゃんのクイズコーナー

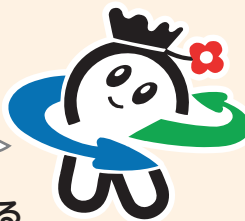
正解者の中から抽選で20名様に図書カードを差し上げます。

Q.スプレー缶の正しい捨て方は、次のうちどれでしょう？

- ① 使い切った後、つぶして資源ごみとして捨てる
- ② 使い切った後、よく振って燃やせないごみとして捨てる
- ③ 使い切った後、穴を開けて燃やせないごみとして捨てる
- ④ 使い切った後、何もせずに資源ごみとして捨てる

(締切)平成25年10月31日(木)必着。

※当選者の発表は、商品の発送をもってかえさせていただきます。



(応募要領)

官製はがきに、①クイズの答え②郵便番号③住所④氏名⑤年齢⑥電話番号を書いて、廃棄物対策課までご応募ください。

50

850-8685  
長崎市役所  
廃棄物対策課  
「リサちゃんの  
クイズコーナー」係

①クイズの答え

- ② 郵便番号
- ③ 住所
- ④ 氏名
- ⑤ 年齢
- ⑥ 電話番号

市役所の住所は書かなくていいよ！

長崎市代表(あじさいコール) TEL095-822-8888

発行/平成25年10月1日 〒850-8685 長崎市桜町2番22号 長崎市環境部廃棄物対策課 印刷/株式会社インテックス  
TEL095-829-1159 E-mail:haikibutu@city.nagasaki.lg.jp URL:http://www.city.nagasaki.lg.jp/