



あなたのご意見を聞かせてください!!



平成24年の実績を見ると、観光客数は約595万人。アンケート調査で「住んでいる都道府県」を聞いたところ、1位が福岡県、2位が東京都、3位が大府府でした。関東・近畿エリアからもたくさんのかたが来てるんですね。また、外国人の延べ宿泊者数は約

長崎には、たくさん観光客が訪れていますが、今よりもっと多くのかたに長崎を訪れてもらいたいと考えています。そのための取り組みを行っていくには、現状をきちんと把握しておくことが大切です。市では観光客に関する統計をとっている取り組みに役立っています。

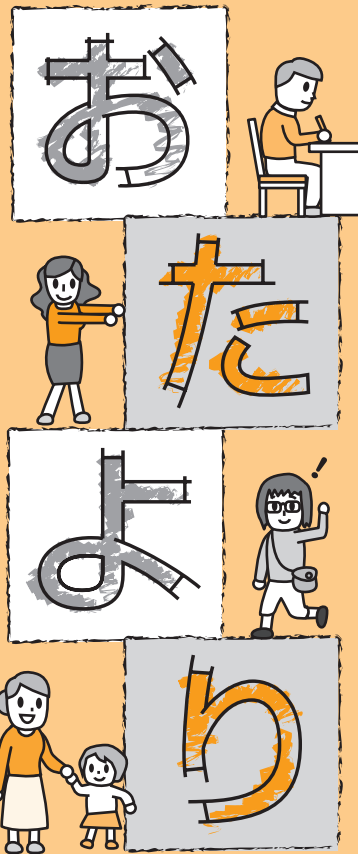
■観光客のことに 관심이あります
たくさん観光客は、どこから来るかたが多いのでしょうか?
(小江原2丁目 I・Jさん)

このように国内外から長崎を訪れるたくさんのかたに「長崎は良かった」「また行ってみたい」と思っていたかたには、私たち二人ひとりがおもてなしの心でお迎えることがとても大切です。市では、「ようこそ！長崎でたくさん愛を…」をキャッチフレーズに、おもてなしの心あふれる長崎を観光客にPRしています。皆さんもおもてなしの心で観光客の旅のお手伝いをしてみませんか？

13万人。国別の内訳を見ると、1位が韓国、2位が台湾、3位が中国となっています。宿泊以外でも、国際観光クルーズ船の長崎港への寄港回数が過去最高となったこの年は、乗員・乗客合わせて約12万人のかたが長崎を訪れました。

皆さま。そして、観光客にとって地元の人とのふれあいは、旅をさらに楽しいものにし、忘れられないものにしてくれます。ぜひ、あなたならではのおもてなしを探して、ご協力ください！

(観光政策課)



お便りやプレゼントクイズなどはもちろん、市政への質問・疑問なども、どしどしお送りください。

掲載させていただいたかたには、プレゼントをお送りします。

送り先

〒850-8685 桜町2-22
長崎市役所
広報広聴課「おたより」係

※お便りは、広報ながさきや市ホームページでの紹介、プレゼントの発送に利用します。

表紙の話



当日は、地元のかたに枝豆の収穫とジャガイモの植え付けを手伝っていただきました。「まめ」に手入れして出来た枝豆。採れたてをほおぼる顔が印象的でした。



「何かあったら」お手伝い



もっときれいに/美化活動



写真で旅の思い出づくり

今月のプレゼント

お店 (株)将大

商品

近海スモークギフトセット
(サバ・ハマチ・天然タイ・スルメイカ)



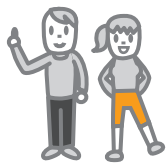
問い合わせ(畷刈町1613-89 ☎814-1310)
ホームページ [将大] 検索

長崎県産の新鮮な魚を秘伝の「たれ」に漬け込み、じっくり乾燥させ、対馬産チップ「ノグルミ」で「冷温燻製」し旨みを凝縮。そのまま食べれば生ハムのような食感で味わえます。また、サラダやサンドウィッチなどにもオススメです。贈り物にもどうぞ。

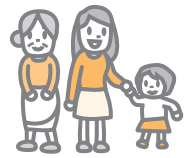
「選りすぐりの特産品はいかがですか?」長崎市ブランド振興会会員が推奨するご覧の商品を今月は、

10名様

にプレゼント!!



疑問・質問・感想などなんでもOK!!
さまざまな情報をお待ちしています。



■図書館情報をもっと知りたい!
図書館通信で本の紹介をしていますが、貸出ランキングなどもお知らせしてほしいでしょうか?
(平野町 N.K.さん)

図書館からの情報に注目していただきありがとうございます。

図書館では広報ながさきの「図書館通信」のコーナー(今月号は28ページ)を通じて、おすすめの本や催しのお知らせを行っています。

そのほかにも、皆さんに図書館の情報をお届けするため、独自で発行している広報紙があるんですよ!

まずは毎月1日に発行している『としよかんだより』です。図書館で行った催しの様子やその月のテーマをもとに、おすすめの本を紹介しています。また、おたよりをいただいたランキングについても、予約数が多かった上位10冊を紹介しています。

次は偶数月に発行している10代向けの『WAKABA』です。部活やテーマにした本を紹介する「部活日和」や進学や就職のヒントとなるよう、職業についての本を紹介する「はたらく図鑑」のコーナーなど、中高生にとって身近な話題から本に興味を持ってもらえるように心がけています。また、表紙の写真は中高生が撮影したもので、若い感性がキラリと光ります。

そして最後は、奇数月に発行してい

る12歳位までの子ども向けの『ちいさな』です。季節や行事に合わせた本や子どもが興味を持ちそうな「夢」「アイスクリーム」などのテーマを選び、それをもとにおすすめの本を紹介するなど、子どもが本に親しみ、読書の世界が広がるように心がけています。

これらの広報紙は、市立図書館1階カウンターの前に設置しているほか、市立図書館ホームページの「お知らせ」イベントでもご覧になれます。

これからも楽しく、役に立つ図書館を目指して、さまざまなお知らせや催しを行っています!!
(市立図書館)

これからの楽しく、役に立つ図書館を目指して、さまざまなお知らせや催しを行っています!!
(市立図書館)



■高齢者の予防接種について

高齢者のインフルエンザ予防接種への助成を増やして欲しいです。
(鳴滝2丁目 K.K.さん)

現在、市では、高齢者がインフルエン

高齢者インフルエンザ予防接種

対次のいずれかに該当する市民 ① 65歳以上のかた ② 60歳～65歳未満で、心臓・腎臓・呼吸器の機能、またはヒト免疫不全ウイルスによる免疫機能に障害があるかた(身体障害者手帳1級程度) 期 来年2月28日(金)まで 申 医療機関に電話で。他対象者のうち、次のいずれかの証明書を持参のかたは無料。生活保護受給証、中国残留邦人等本人確認証、平成25年度世帯主の市・県民税非課税証明書の写し 問 地域保健課 (☎ 829-1153)

ザの予防接種を受ける場合には、その費用の半額にあたる1800円を助成しています(一人一回)。平成24年度には、約6万5千人のかたが予防接種を受けられました。

助成額は、地域の財政状況などに応じて各自治体が判断しています。長崎市の場合、高齢者の人口が多く、助成額の引き上げが財政面に大きく影響を与えることから、助成額の増額は難しいと考えています。ご理解をいただきたいと思えます。

予防接種は、インフルエンザへのり患や重症化の予防、まん延防止に大変有効ですので、ぜひ受けることをお勧めします。また、こまめな手洗いやうがい、マスクを着用したり、外出する時にマスクを着用したりすることも予防効果がありますので、併せて行ってください。
(地域保健課)

問 題

「明治日本の産業革命遺産 九州・山口と関連地域」は、何に推薦されることが決定しましたか?(ヒントは、P3)

答 え 世界〇〇遺産

応募方法・応募先

①〇〇に入る答え ②住所 ③氏名 ④年齢 ⑤電話番号 ⑥広報紙に対するお便りを必ず書いて、はがきかホームページで応募してください。
抽選で右欄のプレゼントを差し上げます。締め切りは11月30日(土)消印有効です。

【はがき】〒850-8685 桜町2-22
長崎市広報広聴課「広報ながさき」プレゼント係
【ホームページ】トップページ「市民参加」の「プレゼント」

発表はプレゼントの発送をもってかえさせていただきます。
プレゼントは、商品を提供していただくお店から発送します。
お便りは、広報ながさきや市ホームページで紹介させていただく場合があります。

今月のクイズ

【10月号の答え】

ななつ星
in 九州

※9月号には214通のお便りをいただきました。ありがとうございました。