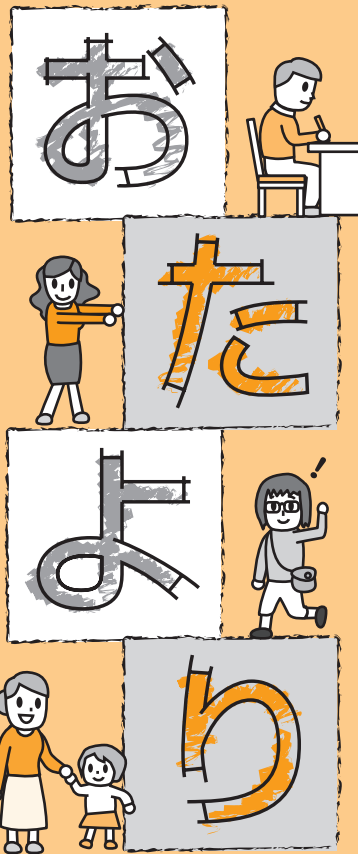


あなたのご意見を聞かせてください!!



■役に立つ寄附をしたい！
 少額でもできる寄附で、まちづくりに役立つようなものがありますか？
 (立山一丁目 H.M.さん)

寄附に関心を寄せていただき、ありがとうございます。
 市には、毎年、たくさんのかたから寄附を寄せていただいています。これまでにいただいた寄附金は、障害のあるかた向けに就職に役立つ講座を開催したり、長崎の子どもたちを海外に派遣して体験・交流を行ったりと、さまざまな取り組みに使わせていただきました。
 寄附はそのかたの善意によるものですので、どういふことに使ってほしいかをお聞きしたうえで、金額に関わらずありがたくお預かりして、まちづくりに活用させていただきます。
 そのほかにも、「ふるさと納税」とい



この制度は『生まれ育つたまちに貢献したい』『住んだことはないけれども長崎を応援したい』というかたの「想い」を形にするものです。市内外を問わず、どこに住んでいるかたでも長崎市に寄附ができ、寄附金の一部が、所得税やお住まいのまちの個人住民税から控除されるしくみになっています。

「長崎市のまちづくりに自分も何かしたい!」とお考えのかたは、ぜひご協力をお願いします。また、知り合いのかたにも、ぜひ、この制度のことを紹介してください！

送り先
 〒850-8685 桜町2-22
 長崎市役所
 広報広聴課「おたより」係

※お便りは、広報ながさきや市ホームページでの紹介、プレゼントの発送に利用します。

う制度になっています。寄附もあります。
 長崎市版ふるさと納税では、これまでに、子どもたちへの平和学習や体験学習、高齢者への配食サービスなど、さまざまな事業に活用させていただきます。
 また、これからも、「長崎がんばらんば」国体大会の開催や世界遺産登録に向けた取り組みなど、しっかりと進めていかなければならない取り組みがたくさんあります。これらを確実に進めていくため、今後も活用させていただきます。と考えています。

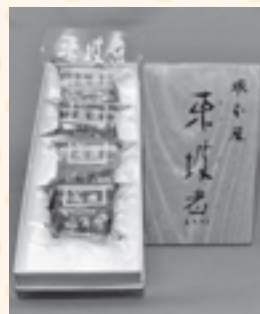
「ふるさと納税」申し込みから税控除までの流れ

- ①リーフレットについている申込書を郵送又はFAXで収納課へ送るか、ホームページで申し込み
 〒850-0031 長崎市桜町2番22号
 FAX 826-9221
- ②市役所からの連絡を受けた後、入金
- ③税の控除を受ける場合には、確定申告
- ④所得税還付、住民税控除

今月のプレゼント

料亭御宿 坂本屋

商品 東坡煮(豚角煮)4個入



明治27年の創業以来培ってきた「長崎卓袱」の味、豚の角煮。百年を超える長い歴史を重ねた東坡煮の「とろとろほろり」の味わいは格別。選び抜かれた素材を熟練の職人が手作り。ご飯のおかずにも、酒の肴にも重宝します。
 長崎のこころをお届けするお歳暮にもご利用ください。
 問い合わせ(金屋町2-13 ☎826-8211)
 ホームページ [長崎坂本屋](#) 検索

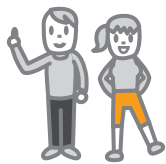
「選りすぐりの特産品はいかがですか?」長崎市ブランド振興会が認定する長崎市特産推奨品から今月はご覧の商品を、

15名様
にプレゼント!!

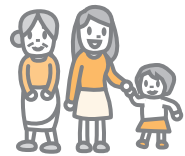
表紙の話



飽浦小学校の児童は、昨年度から3年生の社会科の授業で、造船所を見学したり、出前講座を受けたりしています。今後も、造船業やいろいろなことに興味を持って学習してくださいね!



疑問・質問・感想などなんでもOK!!
さまざまな情報をお待ちしています。



おたよりありがとうございます。
「長崎をもっと知りたい!」あなたに
ピッタリのものがあるんです!!
それは、長崎の奥深い魅力や楽しみ
方をインターネットで発信しているW
EBマガジン『ナガジン』です。
「発見!長崎の歩き方」のコーナーで
は、長崎の歴史や文化、人物、そして
それにつながる場所を紹介していま
す。長崎の隠れた魅力を改めて知るこ
とができますよ。
「ジゲモンマスターへの道」のコー
ナーでは、いろいろなシチュエーション
の物語で、長崎弁の使用例をコミカル
に紹介。今まで知らなかった長崎弁を、
おもしろおかしく知ることができま
す。



これを読めばあなたも「長崎通」!

伝統工芸品や伝統野菜、郷土料理と
いった長崎
ならではの
食べ物など
を紹介して
いるのが「長
崎の物産あ
れこれ」の
コーナー。い
ろいろな物

■長崎をもっと知りたい!
観光客に紹介するために、長崎に
ついての知識を持つておきたいの
ですが、参考になるものがありま
すか?
(柳谷町 N.T.さん)

産のルーツや歴史などを知ることがで
きます。
そして、毎年テーマを変えながら、連
載形式で長崎の歴史や魅力を紹介する
コーナーもあります。今年のテーマは、
「時代のシンボル!ナガサキの船」で
す。日本の貿易港として、また、近代化
の中で造船業の拠点として栄えた長崎
港。その長崎港を彩った「ナガサキの
船」を紹介しています。
そのほかにも、長崎在住の素敵な人
にスポットをあてた「愛すべき、長崎人
や長崎をテーマに作られた歌とそれに
まつわるエピソード」などを紹介した
「歌で巡るながさき」のコーナーなど、
長崎の情報が満載です!
ぜひ、この『ナガジン』を見て、長崎の
魅力を再発見してみたいかがでしょ
うか。
(広報広聴課)

■プラごみの出し方について
汚れた付いたラップやトレーもプ
ラスチック製容器包装に出してよ
いのでしょうか?
(琴海村松町 T.T.さん)



プラスチック製容器包装の例

「プラスチック製容器包装」と書か
れたごみ袋を使い、このような容器や
包装類を分別収集しています。
収集したものは、選別施設での選別
後、リサイクル工場へ運ばれ、新たな製
品として生まれ変わります。ところが、
汚れがひどいものや間違つて出された
ものはリサイクルできないため、異物
として取り除いてしまいます。
また、この選別は手作業で行つので、
汚れやにおいがひどいと作業が大変に
なります。汚れているものは、水で洗う
か、拭き取つてから出してください。そ
れでも、汚れがひどいときには「燃やせ
ないごみ」として出してください。な
お、容器や包装類に該当しないプラス
チック製品も「燃やせないごみ」にな
ります。
詳しいごみの分け方は、廃棄物対策
課などで配布しているチラシや市の
ホームページに掲載していますので、そ
ちらをご覧ください。
ごみの減量のため、ごみ出しのルー
ルをきちんと守りましょう!
(廃棄物対策課)

字で「プラスチック製容器包装」と書か
れたごみ袋を使い、このような容器や
包装類を分別収集しています。
収集したものは、選別施設での選別
後、リサイクル工場へ運ばれ、新たな製
品として生まれ変わります。ところが、
汚れがひどいものや間違つて出された
ものはリサイクルできないため、異物
として取り除いてしまいます。
また、この選別は手作業で行つので、
汚れやにおいがひどいと作業が大変に
なります。汚れているものは、水で洗う
か、拭き取つてから出してください。そ
れでも、汚れがひどいときには「燃やせ
ないごみ」として出してください。な
お、容器や包装類に該当しないプラス
チック製品も「燃やせないごみ」にな
ります。
詳しいごみの分け方は、廃棄物対策
課などで配布しているチラシや市の
ホームページに掲載していますので、そ
ちらをご覧ください。
ごみの減量のため、ごみ出しのルー
ルをきちんと守りましょう!
(廃棄物対策課)

問題

年末年始も、当番医やごみの収集日などお答えし
ます。お気軽にご利用ください!(ヒントは、P24)

答え ○○○○コール

応募方法・応募先

①○○○○に入る答え ②住所 ③氏名
④年齢 ⑤電話番号 ⑥広報紙に対する
お便りを必ず書いて、はがきかホーム
ページで応募してください。
抽選で右欄のプレゼントを差し上げます。
締め切りは12月31日(火)消印有効です。

【はがき】〒850-8685 桜町2-22
長崎市広報広聴課「広報ながさき」プレゼント係
【ホームページ】トップページ「市民参加」の「プレゼント」

発表はプレゼントの発送をもってかえさせていただきます。
プレゼントは、商品を提供していただくお店から発送します。
お便りは、広報ながさきや市ホームページで紹介させていただく場合があります。

今月のクイズ

【11月号の答え】

世界文化遺産

※10月号には303
通のお便りをいた
だきました。ありが
うございました。