

あなたのご意見を聞かせてください!!



平成20年の住宅・土地統計調査によると、市内には、マンションも含めた住宅総数の15%にあたる約3万戸の空き家があると考えられています。その中で、長年放置され老朽化して防災や防犯上危険な空き家(老朽危険空き家)については、市から持ち主に解体などの対応をお願いして、その数は、現在、約300戸あります。

特に斜面地では、車両が入れない道路や階段道、急な坂道が多いため、若年層を中心に利便性の高い地域への人口流出が起きていて、空き家の増加が顕著となっています。そこで市では、次の取り組みを行って、老朽危険空き家の解体のお手伝いをしています。

放置され、老朽化している空き家は、倒壊や不審火による火災の恐れがあったり、目の届かない死角を作ったりと、周辺の皆さんに危険を及ぼす可能性がありますよね？

■高台の空き家対策について
空き家が増えているので、防災・防犯上の対策が必要ではないでしょうか？
(錦2丁目 TKKさん)

一つは、老朽危険空き家の解体などを行う所有者や関係者に、50万円を限度に費用の一部を補助するというものです。詳しくは、建築指導課(☎809-1174)までお尋ねください。

もう一つは、対象区域が限定されませんが、市が所有者から建物及び土地の寄付を受け、解体し、跡地を地域のニーズに合わせて広場や駐輪場などの公共空間に整備するというものです。整備後の土地の維持管理は地域の皆さんに行っていただきます。詳しくは、まちづくり推進室(☎809-1174)までお尋ねください。

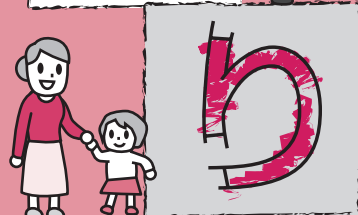
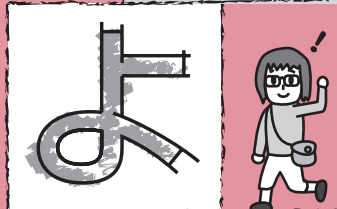
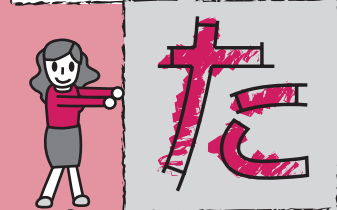
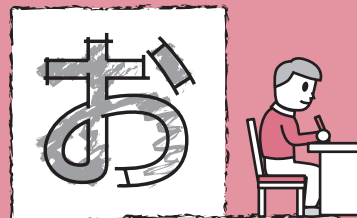


長年放置されて老朽化した空き家も...



地域の皆さんの協力で憩いの広場へ!!

空き家問題は、まずは所有者や相続したかたの空き家に対する管理意識が大切です。空き家をお持ちのかたは、その建物が危険な状態になっていないか、もう一度、確認をお願いします。また、周辺の老朽危険空き家でお困りのかたは、建築指導課までご相談ください。(建築指導課・まちづくり推進室)



お便りやプレゼントクイズなどはもちろん、市政への質問・疑問なども、どしどしお送りください。

掲載させていただいたかたには、プレゼントをお送りします。

送り先
〒850-8685 桜町2-22
長崎市役所
広報広聴課「おたより」係

※お便りは、広報ながさきや市ホームページでの紹介、プレゼントの発送に利用します。

表紙の話



撮影の間は、足ふみゴーカートや自転車に乗って、楽しく交通ルールを学びました。大人になっても、安全運転を心掛けましょうね!!

今月のプレゼント

お店 長崎明治屋ハム製造所 商品 ドイツメダル受賞セット



創業大正10年。長崎で生まれ育ったハム・ソーセージ製造販売の老舗。国際コンテストで2007年の受賞に続き、2013年にも多数受賞。本物の美味しさを追求して素材を吟味し、丁寧に作られる製品はまさに、世界に認められたハム・ソーセージなのです。

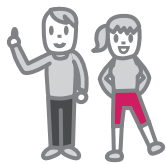
☎ 上町2-7 ☎0120-969-221

ホームページ 明治屋ハム 検索

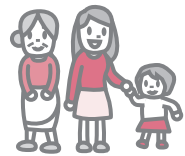
「選りすぐりの特産品はいかがですか?」長崎市ブランド振興会会員がお薦めするご覧の商品を今月は、

10名様

にプレゼント!!



疑問・質問・感想などなんでもOK!!
さまざまな情報をお待ちしています。



■桃カステラと長崎の関係は？

他の県にはない長崎ならではのものですよね？ぜひ教えてください！
(白石町 N.S.さん)

桃カステラは、砂糖と水飴を練り上げた「すり蜜」で作った桃の砂糖菓子をカステラの上に乗せたお菓子です。葉っぱがついて、先がほんのりピンク色をした、とても可愛らしい姿をしています。長崎では、桃の節句の贈答品のほか、祝いの縁起菓子として定着しています。

古くから中国では、桃は邪気を払う果実、不老不死の果実と信じられていました。中国との交流が盛んだった長崎では、唐寺の中に桃のデザインが施されていたり、桃饅頭があたりと、いろんな形で桃を目にします。また、西洋との貿易でもさまざまな文化が入ってきて、その中の一つ、カステラは長崎の食文化を代表するものです。

海外との交流で異国文化を受け入れ、取り入れてきた長崎の文化は、「和(日本)・華(中国)・蘭(オランダ)・ポルトガルなどの西洋文化」と言われます。中国の聖なる桃と南蛮伝来のカステラを組み合わせた桃カステラは、海外の人や文化を受け入れてきた寛容な市民性を持つ長崎だからこそ生まれたお菓子と言えるのではないのでしょうか。

3月3日の桃の節句の季節には、市内のあちこちの菓子店の店頭に桃カス

テラが並びます。最近では、一年中販売しているお店もあります。大きさや形はお店によってさまざま。あなたのお気に入りの桃カステラを探してみてくださいいかがでしょうか。
(商業振興課)



食べるだけでなく、見ても楽しめますよ!

■災害情報について

携帯電話で災害情報を知ることができるのでしょうか？

(筑後町 K.S.さん)

災害から自分や大切な人の命と財産を守るためには、いつ、どこにいても、災害の情報を素早く知ることがとても大事ですよ。

そこで市では、避難準備情報・避難勧告・避難指示など、生命に関わる緊急性の高い情報を、より多くの皆さんに迅速・確実にお伝えするため、NTTドコモ、au、ソフトバンクの携帯電話を利

用している方々に、「緊急速報メール」の配信を行うことにしています。

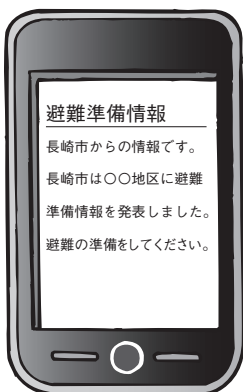
この「緊急速報メール」は、登録などの手続きをする必要はなく、通信料などの費用もかかりません。対応した機種携帯電話をお持ちであれば市内にいるときには自動的に受信することができます。さらに、災害時であっても、回線混雑の影響を受けることなく、対象者全員に一齐に送信されます。

なお、対応機種や受信設定方法など、「緊急速報メール」の詳細については、各携帯電話事業者へお尋ねください。

また、大雨警報などの災害情報をお伝えしている防災行政無線の放送内容を、「防災情報メール」でお知らせしています。こちらは、登録手続きが必要ですが、ぜひ活用ください。登録は、ホームページ「防災ガイドながさき」(防災長崎)で検索の「防災メール配信」のコーナーから行えます。

いざというときに身を守るために、日ごろから、ホームページやメール、テレビ、ラジオなどによる情報収集の方法を確認しておきましょう。

(防災危機管理室)



緊急速報メールのイメージ

問題

圧倒的な星の数を再現! 今月25日に生まれ変わるプラネタリウムは?(ヒントは、P22)

答え ○○○○シアター

応募方法・応募先

①○○○○に入る答え ②住所 ③氏名 ④年齢 ⑤電話番号 ⑥広報紙に対するお便りを必ず書いて、はがきかホームページで応募してください。

抽選で右欄のプレゼントを差し上げます。締め切りは3月31日(月)消印有効です。

【はがき】〒850-8685 桜町2-22
長崎市広報広聴課「広報ながさき」プレゼント係
【ホームページ】トップページ「市民参加」の「プレゼントクイズ」

発表はプレゼントの発送をもってかえさせていただきます。プレゼントは、商品を提供していただくお店から発送します。お便りは、広報ながさきや市ホームページで紹介させていただく場合があります。

今月のクイズ

【2月号の答え】

長崎夜曲

※1月号には385通のお便りをいただきました。ありがとうございました。