

進化 ← 長崎!!

「個性輝く世界都市」「希望あふれる人間都市」に向けて「進化」する長崎。このコーナーでは、中・長期的な長崎市の取り組みを中心に、その「動き」をお伝えします。

平成 34 (2022) 年度に新幹線がくる！

「人・モノ・情報」の交流が活発になり、まちが元気になります。

ユニークな駅舎、広い駅前広場！

新幹線と在来線が高架で並ぶ新駅舎が造られます。

より便利で安全なまちに！

在来線の高架化で踏切（竹岩橋・梁川橋・宝町・幸町踏切）がなくなってスッキリ。交通渋滞や事故が少なくなります。

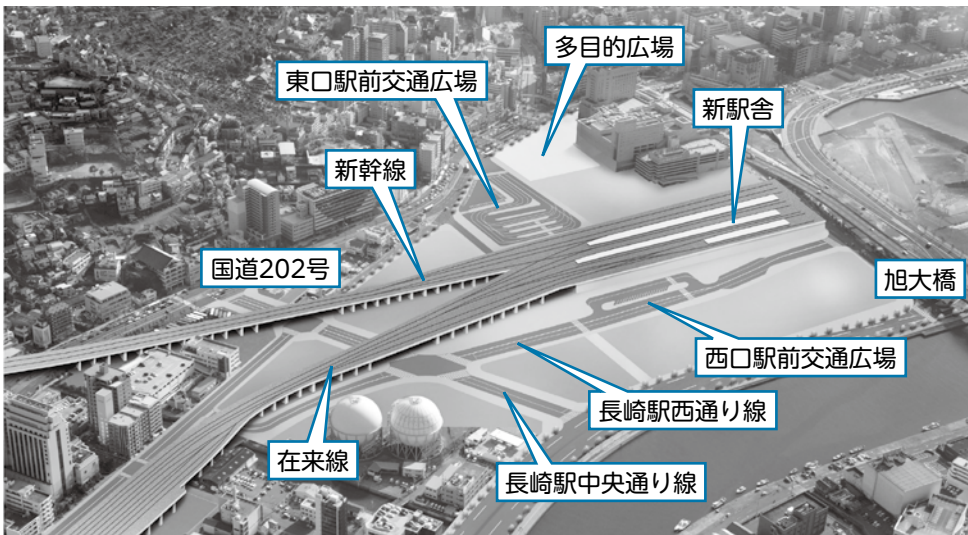
生まれ変わる長崎駅 都市再生プロジェクト



長崎駅周辺では、九州新幹線西九州ルートの建設や在来線の高架化などにより、駅周辺のまちなみが変わったり、近辺の踏切が解消されたり、新しいまちづくりが進んでいきます。

県と市では、良質で調和の取れた空間づくりを推進するため、デザインの検討や調整を行う場として、「長崎駅周辺エリアデザイン調整会議」や「長崎駅舎・駅前広場等デザイン検討会議」を設置し、「長崎駅周辺エリアデザイン指針」（平成27年3月）と「長崎駅舎・駅前広場等デザイン基本計画」（平成28年3月）を策定しました。

今回は、平成34年度に完成予定の新しい駅舎や駅前広場のデザイン（イメージ）について紹介します。



「長崎駅舎・駅前広場等」デザイン基本計画

県と市が共同で新しい長崎駅の駅舎・駅前広場などに関するデザインの基本的な考えをまとめました。内容については、市ホームページをご覧ください。

【問い合わせ】長崎駅周辺整備室 ☎ 829・1173

特集

市政

市民

ご意見
プレゼント

生活情報

子育て

健康

福祉

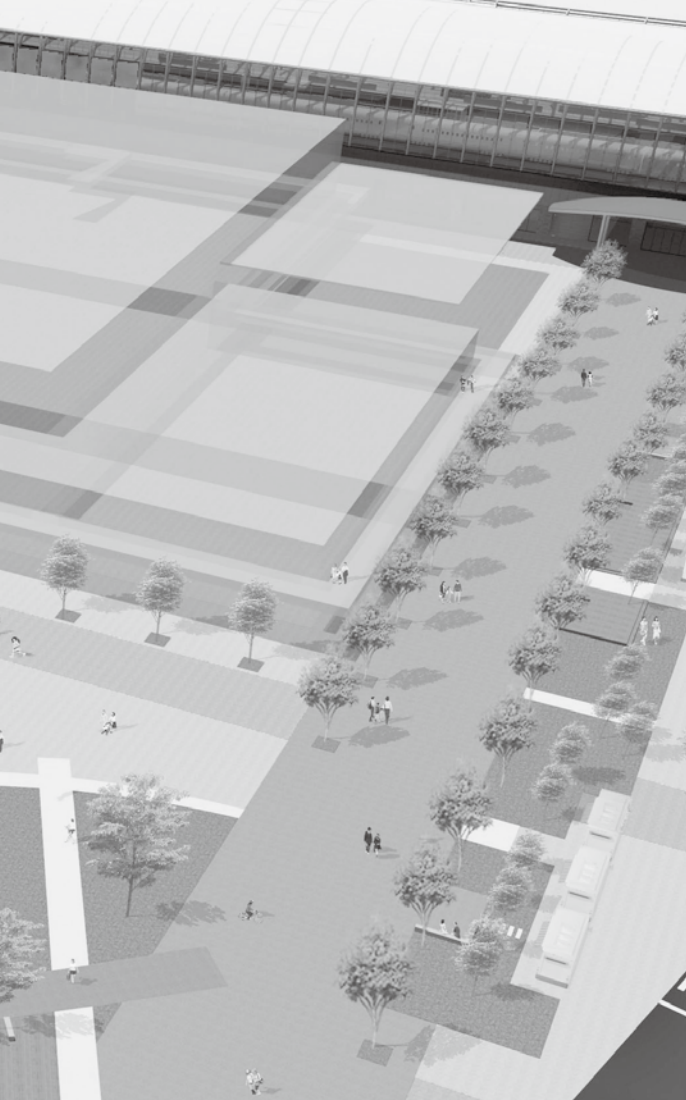
被爆者援護

講演・講座

もよおし

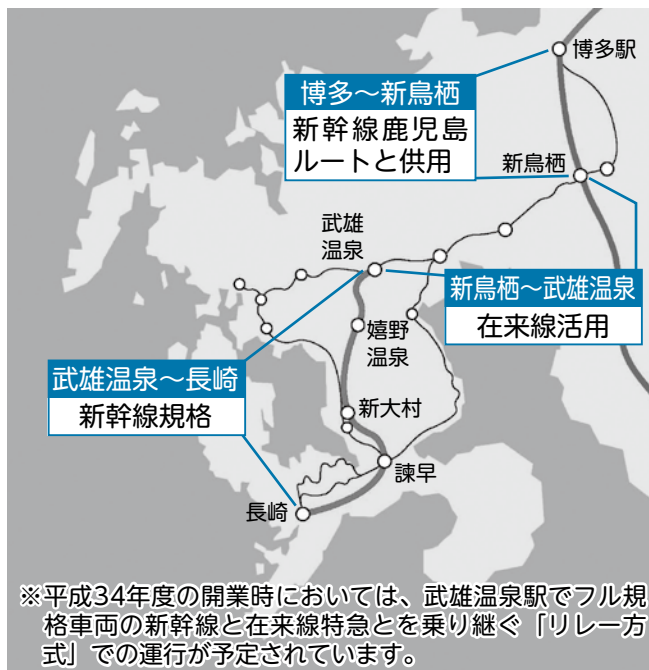
お知らせ

募集

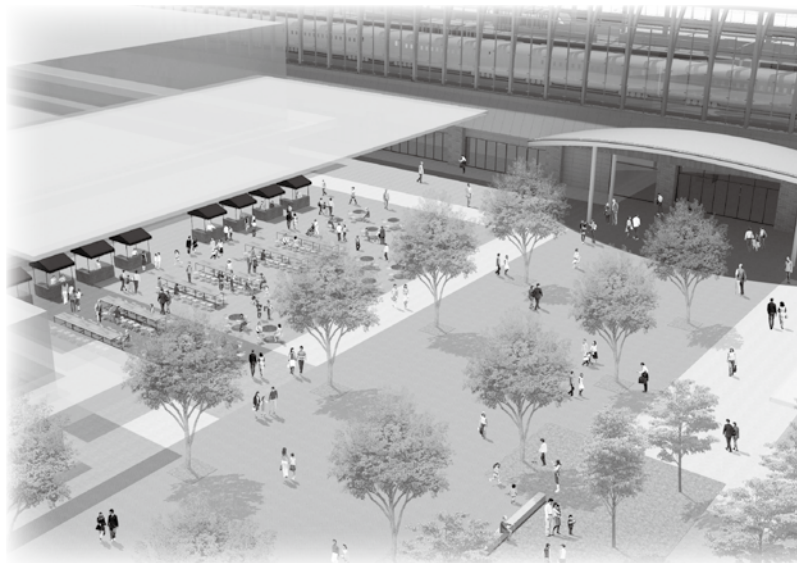


新たな交流で まちが元気に！

新幹線の開業により、「人・モノ・情報」の交流が活発化して、新たな「交流とにぎわい」が生まれ、長崎はより一層元気になります。



- 新しい長崎駅は現在の位置から西側（浦上川側）へ150m程度移動します。
- 新幹線と在来線を、透過性のある大きな屋根で覆うとともに、柱が少ない構造とすることで、明るく開放的なホーム空間を作り出します。
- 駅前には周辺の景観に配慮した広場を設け、市民に、憩いやイベント活動などによる潤いを与える空間とします。



これから、市民のみなさんが参加できるイベントやワークショップを通じて、駅前広場などの設計・整備を進めることで、みなさんが愛着や誇りを持つことができる長崎駅を造っていきます。

特集

市政

市民

「ご意見」
プレゼント

生活情報

子育て

健康

福祉

被爆者援護

講演・講座

もよおし

おしらせ

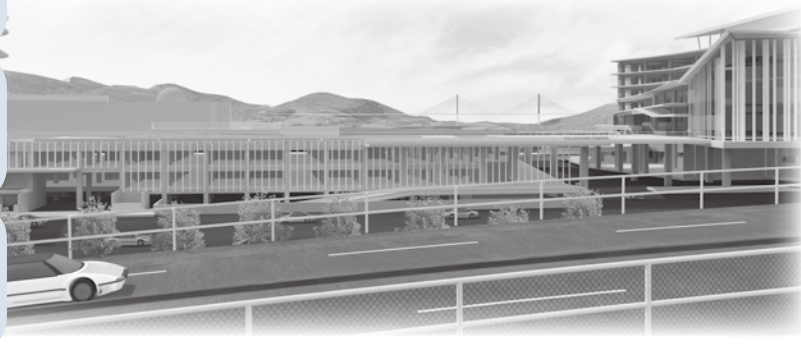
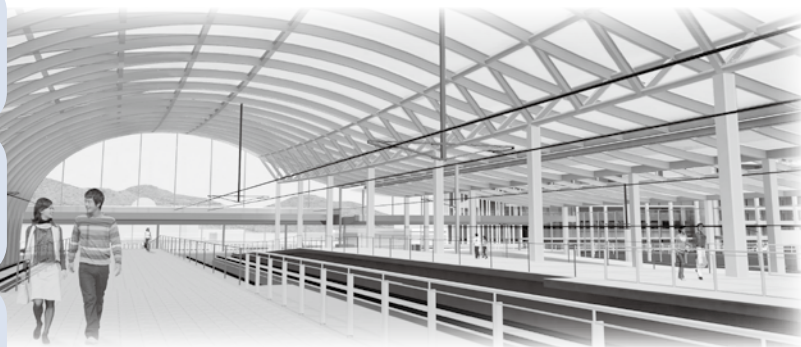
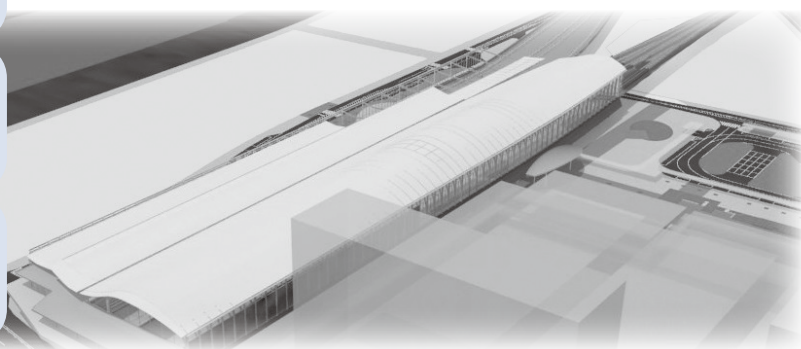
募集

世界につながる 玄関口へ

新幹線・在来線双方が乗り入れる日本唯一の終着駅、また、世界にも類を見ない海に開かれた駅という特長を生かして、国際観光文化都市 長崎の玄関口にふさわしいまちづくりを進めます。

新駅舎のデザイン


上から、南東側から望む新駅舎、新幹線ホームから南側（長崎港方面）を望む、ホーム南側から長崎港を望む、駅東側と西側を結ぶコンコース（通路）※いずれもイメージ



新しい駅前広場のデザイン

東口（国道側）の「街の広場」（上）、「街の広場」から望む駅舎（下）、「驛の広場」（右下）※いずれもイメージ



市つくながさき（長崎ケーブルメディア）で、 田上市長が「生まれ変わる長崎駅」について紹介しました。市公式YouTubeで動画配信中です！

特集

市政

市民

プレゼン
ト

生活情報

子育て

健康

福祉

被爆者援護

講演・講座

もよおし

おしらせ

募集