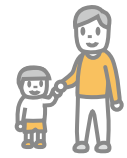
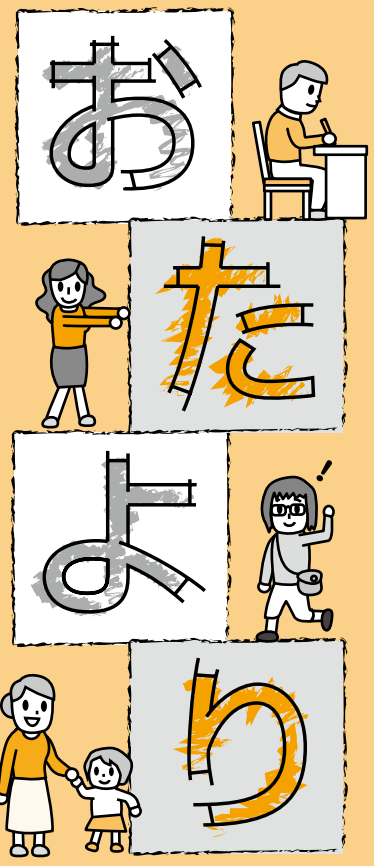


長崎のいろんなことを
気軽に話ませんか？



いつでも「広報ながさき」を「愛読いた
だきありがごとく」ご覧いただけます。
「ご覧になられている「ながさきプチ
旅行」でも地域の紹介とともに歴史に
も触れますが、紙面の都合により多く
は紹介できません。
そこで、歴史豆知識など多くの情報
がわかりやすく掲載されている「Web
マガジン「ナガジン」」をご覧になられ
てはいかがでしょうか。このホームページ
は、市民のみならずただでなく全国
のかたに楽しんでもらえるように、長
崎特有の歴史や文化など、さまざま
分野の内容を紹介しています。

■歴史豆知識情報を求む！
「ながさきプチ旅行」も面白いの
ですが、もう少し長崎の歴史豆知
識などの情報が欲しいです。
(平野町 40代 女性)



平成13年に開設しましたので情報量
は豊富です。ただし、マガジンとしての
発行ですので、発行当時の情報もその
まま掲載されています。懐かしい情報
として「ご覧ください」。



11月にトップページをリニューアル
しましたので、新しい記事を少し紹
介します。
11月号の特集は「西洋は長崎から」
「洋食」です。前半に「日本の肉事情」
後半に「長崎の肉事情」が書かれてお
り、何気なく食べている肉に「そんな歴
史があったのか」と楽しみながら読んで

このコーナーに掲載する皆さん
からのご意見を募集しています。
広報ながさきのご感想やまちづ
くりについてのご意見をプレゼン
トクイズのコーナーにお寄せくだ
さい。
掲載させていただいたかたには、
図書カードをプレゼントします。

※お便りは、広報ながさきや市ホーム
ページでの紹介、プレゼントの発送に
利用します。

長崎の魅力情報満載のWebマガジン

NAGAZINE

ナガジン 検索



QRコード

(広報広聴課)

もりたい内容です。
次に、コラムですが、市が取り組む
「まちづくりプロジェクト」を取りあげて
います。これは「まちなかの魅力」を磨
いていく取り組みですが、長崎ならで
はの魅力ともいえる特異な歴史・文化
などをエリア別にわかりやすく紹介し
ています。
そのほか、「シャッターチャンス@長
崎」コーナーでは「遠藤周作が見つめた
外海の家」というタイトルで、プロが撮
影した写真とともに紹介しています。
ぜひ「ご覧ください」。



「選りすぐりの特産品
はいかがですか？」長
崎市ブランド振興会
の会員が推奨するご
覧の商品を今月は、

10名様にプレゼント!!

お店 藤井からすみ店 商品 長崎からすみ海粹



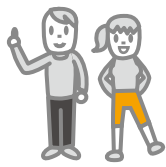
1930年の創業以来、伝統を守り、ほれ
込んだ素材と秘伝の乾燥法で仕上げた
繊細で奥深い味わいが自慢の品々。
今回のプレゼント「からすみパウダーと
生からすみ」は、イカの刺身にあってよ
し、「からすみパスタ」にしてもよし。今夜
の食卓が楽しくなります。また「からす
みのスライス」も付いています。)

問 北浦町1983-22 ☎836-0036

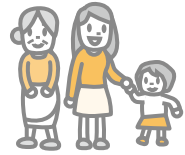
藤井からすみ店 検索

広報紙への意見・感想を紹介！
ちよこつとおたより
長崎に住んでいても、知らないことや
場所がたくさんあり、身近な情報や
知識が得られる広報ながさきは頼り
になる存在です。子どもの成長や家
族の状況で自分が知りたい情報も変
わってくるので、今までもあまり気にし
なかつた項目など、毎回楽しみにして
ます！(かき道子 40代 女性)





さまざまなご意見をお待ちしています。



お尋ねの日時に流れている曲名は「千羽鶴」といい、平成7年の被爆50周年記念歌として制作されたものです。

原爆投下
日時と同じ9
日の11時2分
に平和への思
いを込めた曲
を流すこと
で、原爆被爆
の悲惨な体
験を忘れない
ように、ま
た、平和への気持ちを新たにしてみら
おと、15年前の平成13年1月から、
毎月、防災行政無線で「千羽鶴」の放送
を始めました。

曲は長崎市出身の作曲家・大島ミチ
ルさんによっていただき、平成7年の長
崎原爆犠牲者慰霊平和祈念式典から、
大島さんの母校である純心女子高校の
生徒によって歌われています。

なお、放送の際に歌詞は流れていま
せんが、歌詞は、全国から公募し、応募
総数1947件の中から決定された
横山鼎^{かみえ}さんの作品です。作品には、原

爆の悲しみ、犠牲者への慰霊や平和への熱い思いをさまざまな色の色紙に込め、千羽鶴を「羽ずつ折っていく様子」が表現されています。

「この曲を知らない人がいらついたら、曲や放送している意味などを伝えていただきたいと思います。」

(調査課)



平和を願う思いがこもった千羽鶴

■防災行政無線から流れる音楽に
ついて

毎月9日の11時2分に防災行政
無線から音楽が流れていますが、
曲名や作曲者について教えてください。
さい。(江平2丁目 50代 女性)

市では、昭和56年5月31日以前に着
工された市内の木造戸建住宅に対し、
耐震化に係る支援事業を実施していま
す。(その他にも要件がありますので、
詳しくはお問い合わせください。)

耐震診断については、市で申し込み

■自宅の耐震補強への助成は？

大きな地震は起こらないといわれ
ていた熊本で地震が起きました。
長崎市で自宅の家屋の耐震調査
を行ってくれる機関及び業者名
と、耐震の補強工事を行った際の
助成金の詳細について教えてください。
さい。(上銭座町 60代 男性)



を受け付けた後、耐震診断士を(社)
県建築士事務所協会から派遣してお
り、耐震診断費4万6200円に対し
て4万8000円(自己負担額5400
円)を助成しています。

Check!

長崎市耐震助成

検索

QRコード

耐震診断の結果、現行の耐震基準に適合しないという結果となった場合は、耐震改修計画作成(補助限度額7万円)、耐震改修工事(補助限度額90万円)、除却工事(補助限度額30万円※指定地域のみ)などの支援事業も実施しています。ただし、いずれも予定戸数になり次第、締め切ります。

詳しくは、建築指導課(☎8209・1174)へお問い合わせください。また、市ホームページに、支援事業の内容や助成について掲載しておりますので、ご参照ください。(建築指導課)

耐震診断の結果、現行の耐震基準に適合しないという結果となった場合は、耐震改修計画作成(補助限度額7万円)、耐震改修工事(補助限度額90万円)、除却工事(補助限度額30万円※指定地域のみ)などの支援事業も実施しています。ただし、いずれも予定戸数になり次第、締め切ります。

詳しくは、建築指導課(☎8209・1174)へお問い合わせください。また、市ホームページに、支援事業の内容や助成について掲載しておりますので、ご参照ください。(建築指導課)

耐震診断調査の一例

床下に潜って確認

天井裏または小屋裏に入り確認

を受け付けた後、耐震診断士を(社)
県建築士事務所協会から派遣してお
り、耐震診断費4万6200円に対し
て4万8000円(自己負担額5400
円)を助成しています。

問題

市が認定する、授乳やおむつ替えができる場所などを提供する施設などを何という?(ヒントは、19ページ)

答え ○○○○の駅

応募方法・応募先

①○○○○に入る答え ②住所 ③氏名 ④年齢
⑤電話番号 ⑥広報ながさきのご感想やまちづくり
についてのご意見などを必ず書いて、ながさきホーム
ページで応募してください。
抽選で右欄のプレゼントを差し上げます。
締め切りは12月31日(土)消印有効です。
たくさんのご応募をお待ちしています。

【はがき】〒850-8685
長崎市「広報ながさき」プレゼント係
【市ホームページ】トップページ「市民参加」の
「プレゼントクイズ」



QRコード

発表はプレゼントの発送をもってかえさせていただきます。
プレゼントは、商品を提供していただくお店から発送します。
お便りは、広報ながさきや市ホームページで紹介させていただく場合があります。

今月のクイズ

【11月号の答え】

滑石支所

※10月号には360通のお便りをいただきました。ありがとうございました。