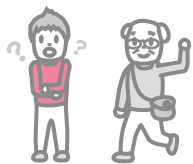


長崎のいろんなことを 気軽に話ませんか？



西工場は昨年の10月1日に稼働を開始しました。はや5カ月余りが経過し、順調に稼働しています。

西工場では、施設の見学ができるようになっており、稼働開始から年末までの3カ月の間に30団体740人のみなさんに来場いた

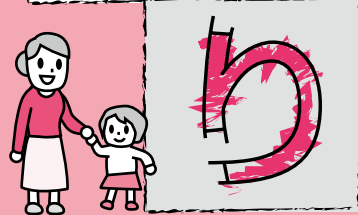
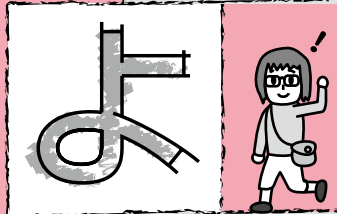
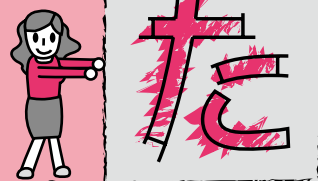
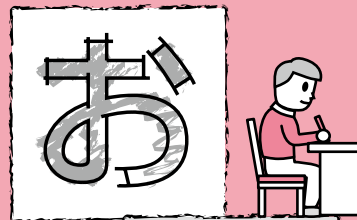


西工場(神ノ島町3丁目)

■ごみ焼却場を見学するには？

昨年、新しい西工場が稼働を開始しましたが、施設見学はできないのでしょうか。また、施設のホームページはないのでしょうか？

(西山台2丁目 40代のかた)



だきました。

施設の見学ができるのは、月曜日～金曜日(原則土・日・祝日を除く)で、一度に100人程度(相談可)です。問い合わせや申し込みは西工場(☎894・5230)にご連絡ください。

ホームページについては、西工場の運営事業者である「長崎西エコリエイション株式会社」のホームページをご覧ください。なお、このホームページは市のホームページともリンクしていて、西工場の最新の情報をお届けしています。ホームページは右のQRコードで確認するが、「長崎西エコ」で検索してください。



QRコード

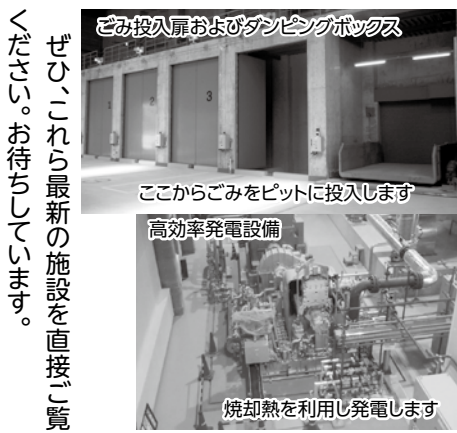


このコーナーに掲載する皆さんからのご意見を募集しています。

広報ながさきのご感想やまちづくりについてのご意見をプレゼントクイズのコーナーにお寄せください。

掲載させていただいたかたには、図書カードをプレゼントします。

※お便りは、広報ながさきや市ホームページでの紹介、プレゼントの発送に利用します。



ごみ投入扉およびダンピングボックス

ここからごみをピットに投入します

高効率発電設備

焼却熱を利用し発電します

ぜひ、これら最新の施設を直接ご覧ください。お待ちしております。

(環境整備課)

西工場は、ごみピットへの投入口の最小化や扉のこまめな開閉など、ごみ臭の工場外部への漏れを防ぐための対策が充実しています。また、ごみ焼却で得た熱エネルギーを有効利用し、旧工場の約2.5倍の電気を発電しています。

今月の プレゼント



「選りすぐりの特産品はいかがですか？」長崎市ブランド振興会が認定する長崎市特産推奨品から今月は

10名様
にプレゼント!!

お店 五島製麺 商品 長崎の味詰め合わせ



昭和23年創業、麺づくり一筋で味にこだわります。厳選した小麦粉を使用し、特に独自の低温熟成・冷風乾燥製法で作る麺はもちりとした歯ごたえが自慢！そのほかにも、香ばしくサクッとした食感の揚げ麺も、皿うどんなどでお楽しみください！

問 東町2104-2 ☎813-3913

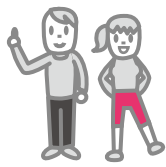
五島製麺 検索

広報紙への意見・感想を紹介！
ちよこつとおたより

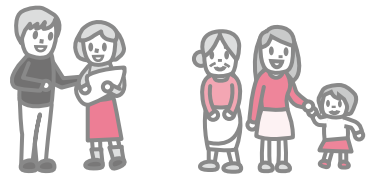
子育て中の私は、夜ホッとできる時間に広報ながさきを読んでいます。忙しくても読むと、いろいろなことを知ることができると、特に子育ての情報はありがたいです。

(城山台2丁目 40代のかた)





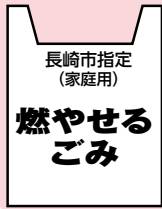
さまざまなご意見をお待ちしています。



みなさまの分別変更のご協力により、埋立処分場の延命化を図ることができ、また、焼却にあたっては、発電などの廃熱を利用しています。さて、ご質問の中にある黄色の袋ですが、正式名称は「プラスチック製容器

変更になったごみの分別 (昨年7月から)

容器包装以外のプラスチック製品、
ゴム製品、革製品は「燃やせるごみ」
(赤色の袋)として出してください。



平成28年
7月から



「ご質問のとおり、昨年の7月からごみの分別が次のとおり、変更となりました。

■「ごみの分別が分からない・・・」
昨年の7月から変更になったごみの分別がイマイチよく分かりません。例えばスパーで肉を買った場合、容器は黄色の袋？、ラップは？、水切りスポンジは？迷ってしまいます。もう少し具体的に教えてください。また、他にも分別で間違いが多いものがあれば教えてください。
(北栄町 60代のかた)

そのことを前提に質問をしてみますと、肉を購入した時の容器やラップ、水切りスポンジ(容器と体となって商品)を保護は、肉という商品を食べるという不要となり、捨ててしまいますので、全て黄色の「プラスチック製容器包装」ということになります。



正しい分別は、全て赤の「燃やせるごみ」になります。先ほどの正式名称をもつ二度見てください。「プラスチック製容器包装」と書いていますよね。黄色のごみ袋に入れることができますのは、プラスチック製の容器・包装、さらに詳しく説明すると、中の商品を消費すると捨ててしまう容器包装です。



「包装」といいます。まず、最初にこの説明をさせていただきます。次のような分別をしているかたはいませんか。

お知らせ!

平成29年4月より、家庭で使わなくなった水銀体温計、水銀温度計、水銀血圧計を、市役所・支所・行政センターで回収します。
(無料)
※医療機関などで使用していたものは対象外です。

また、ごみは指定のごみ袋で朝の8時までに出してください。遅れてしまうと、せつかくの資源が、適正にリサイクルできない可能性があります。限りある資源を大切にいくためにも、ごみの減量化やリサイクルが重要です。ごみの分別にご協力ください。(廃棄物対策課)

間違いの多い分別を紹介します。(正しい分別を載せています。)



問題

平成28年、市内で起きた火災で、原因の第1位だったものは?
(ヒントは、5ページ。平成27年の第1位は「たき火」。)

答え



応募方法・応募先

①〇〇〇に入る答え ②住所 ③氏名 ④年齢 ⑤電話番号 ⑥広報ながさきのご感想やまちづくりについてのご意見などを必ず書いて、はがきかホームページで応募してください。
抽選で右欄のプレゼントを差し上げます。締め切りは3月31日(金)消印有効です。たくさんのご応募お待ちしております。

【はがき】〒850-8685
長崎市「広報ながさき」プレゼント係
【市ホームページ】トップページ「市民参加」の「プレゼントクイズ」

発表はプレゼントの発送をもってかえさせていただきます。プレゼントは、商品を提供していただくお店から発送します。お便りは、広報ながさきや市ホームページで紹介させていただく場合があります。



QRコード

今月のクイズ

【2月号の答え】
日吉自然の家

※1月号には346通のお便りをいただきました。ありがとうございました。