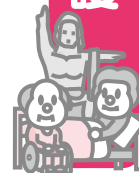


被爆者援護



被爆者定期健康診断

援護課 ☎ 829・1149

平成28年度に未受診のかたは、3月31日(金)までに受診を。所 市原子爆弾被爆者健康管理センター(茂里町)または市医師会医療センター診療所(栄町) 持被爆者健康手帳、援護課から送付したはがき

被爆者 被爆体験者精神医療受給者証 対象合併症の追加

調査課 ☎ 829・1290

4月1日から、「脳血管障害」が追加されます。受給者証への追加申請を希望されるかたはご連絡ください。

税



固定資産税のお知らせ

資産税課 ☎ 829・1131

◆固定資産税関係書類の縦覧・閲覧 期

- ① 縦覧：4月3日(月)～5月31日(水)
- ② 閲覧：4月3日以降 ※土日祝日を除く
時午前8時45分～午後5時30分 所 資産税課、行政センター ※行政センターは各地区分のみ

◆ 証明書などの交付 平成29年1月1日現在の証明書など(評価額証明書、課税

額証明書、未所有証明書、なよせ名寄帳の写し)は、4月3日から交付。必要なかたは、本人確認ができるものを持参ください。代理人の場合は委任状が必要。所 資産税課、行政センター、支所、地区事務所、消費者センター ※郵送請求も可。

	縦覧	閲覧
対象	納税者本人(固定資産税を納めているかた)、代理人	納税義務者本人(資産の所有者)、代理人、借地人、借家人
内容	自己の土地(家屋)のほか、他の土地(家屋)の評価額を見ることが可能	自己の土地(家屋)、償却資産の内容・評価額を見ることが可能
持ってくるもの	本人	本人確認ができるもの(運転免許証、健康保険証など)
	代理人	①委任状 ②代理人の本人確認ができるもの
	借地人 借家人	縦覧できません ①賃貸借契約書(権利を証する書類) ②本人確認ができるもの

講演・講座



アマランスの講座

男女共同参画推進センター ☎ 82660018

いずれも、費無料 申電話か窓口、または市民会館ホームページで。他 一時保育(1歳～就学前)希望のかたは、開催日の1週間前までに申し込みを。

◆ 終活講座「現代お墓事情～墓の建て方・しまい方と永代供養～」 日 3月15日(水) 午前10時～正午 所 アマランス 講
御手洗千世氏(終活カウンセラー) 定 80人 申(期限) 3月14日(火)

◆ 終活講座「体をほぐす! ストレッチ体操」 日 3月22日(水) 午前10時～正午 所 中央公民館 講 篠原教子氏(健康運動実践指導者) 定 50人 持 フェイスタオル、汗拭きタオル、上靴、飲み物 ※動きやすい服装で参加を。フェイスタオルは体操で使用。 申(期限) 3月21日(火)

講演・講座 経営戦略としてのワークライフバランス 産業雇用政策課 ☎ 829・1313

ワークライフバランスの推進について理解を深め、その推進がもたらすメリットなどについて考えます。参加無料。対中小企業の経営者や経営に携わるかた 日 3月14日(火) 午後2時～4時 所 アマランス 講 田中慶子氏(ディ・マネジメント(株)代表取締役) 定 40人 申 市ホームページまたは産業雇用政策課(商工会館)にある申込書を☎(829・1151)で。窓口

< 広告 >

対=対象 日=日時 期=期日・期間 時=時間 曜=曜日 所=場所 内=内容 テ=テーマ 講=講師
 定=定員 費=参加費・受講料 持=持ってくるもの 抽=抽選 申=申し込み 選=選考 他=その他 問=問い合わせ

～「語り継ぐ被爆体験（家族・交流証言）」推進事業～ 家族・交流証言フォーラム

被爆継承課 ☎ 844-3913

原爆を体験していない次世代の語り部が、被爆者の体験や平和への思いを伝えます。
 被爆体験のこれからの継承、そして平和の大切さについて、一緒に考えてみませんか。
 観覧無料。直接会場へ。

日 3月18日(土) 午後1時30分～4時30分

所 原爆資料館ホール

内 ●家族・交流証言講話4人 ※1講話あたり約30分
 ●青少年ピースボランティアの継承活動紹介

「語り継ぐ被爆体験
 (家族・交流証言)」
 推進事業について

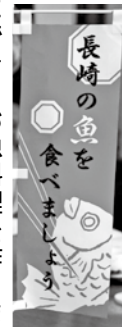


でも可。申(期限)3月13日(月)
 国際交流員が出身国の文化や生活習慣な
 ごとを話します。参加無料。直接会場へ。期

講演・講座
 国際理解講座
 国際課 ☎ 829-1113

・テ ①3月23日(木)：簡単でおいしい韓
 国茶くらばまSHOW ②3月30日(木)：
 中国の教育事情 ③3月31日(金)：ネイ
 ティブアメリカンの文化inアリゾナ 時
 午後6時30分～7時30分 所 長崎ブリッ
 クホール

講演・講座
 魚のまち長崎応援女子会
 時短！簡単！お魚料理教室
 水産農林政策課 ☎ 820-6562



仕事や育児
 で忙しいか
 たでも、短
 時間で簡単にできるお魚料理を作りま
 す。日 3月25日(土) 午前10時30分～午
 後0時30分 所 中央公民館 講 川島明子氏
 (魚のまち長崎応援女子会) 定 24人(抽
 選) 費 500円 申 はがきに住所・氏名、
 年齢、電話番号を書いて、長崎市水産農林
 政策課(〒850-0037 金屋町9-1
 3)へ。FAX(827-6513)でも可。申
 (期限)3月15日(水)

講演・講座
 生ごみ堆肥化講習会
 廃棄物対策課 ☎ 829-1159

日 3月26日(日) 午後2時30分～4時30分
 所 上長崎地区ふれあいセンター 申
 3月22日(水)までに電話で。

講演・講座
 趣味の盆栽教室
 植木センター ☎ 837-8182

対 20歳以上の市民 期 4月～来年3月の
 第2土曜日 ※全13回(研修1回含む) 時
 午前9時～正午 所 植木センター 定 40人
 (抽選) 費 3000円 ※材料費 申 往復

はがきに、住所・氏名
 (返信用にも記入)、
 年齢、電話番号を書
 いて、長崎市植木セ
 ンター(〒851-10
 131 松原町262
 4-1)へ。窓口でも
 可(返信用はがきを
 持参)。申(期限)3
 月18日(土)



もよおし



もよおし
 市民いけばな展
 文化振興課 ☎ 842-3782

市内のいけばな団体(11派13団体)の作品
 を展示。観覧無料。期 3月3日(金)～5
 日(日) 時 午前10時～午後6時 ※5日は
 午後5時まで 所 長崎ブリックホール
 問 長崎国際文化協会(☎822-2366)

もよおし
 スマートコミュニティフォーラムin長崎
 環境政策課 ☎ 829-1156

環境にやさしい循環型で低炭素な社会
 の実現に向けて、エネルギーを地域で上
 手に活用するスマートコミュニティや
 東長崎エコタウン構想への理解を広める
 ため、福岡県みやま市ほか先進的な取り
 組みを紹介します。観覧無料。直接会場
 へ。日 3月17日(金) 午後1時30分～4
 時 所 長崎総合科学大学(網場町) 定
 100人

〈広告〉

STARSHIP スターシップ

科学館の催し
〒852-8035 油木町7-2 ☎842-0505
<http://www.nagasaki-city.ed.jp/starship>

催し名	日時・対象など
春の特別展 (有料)	服部正志の衝撃! 3Dアート展Ⅲ ～魔法の絵画展～ 3/18(土)～ 9:30～17:00
市科学館少年少女 発明クラブ作品展 (無料)	3/25(土)～4/9(日) 9:30～17:00
巡回パネル展 (無料)	生物多様性-人と自然の共存- 3/1(水)～31(金)9:30～17:00
プラネタリウム のタペ (有料)	3/11(土)・25(土) 18:30～19:30 定員200人 ※要申込
プラネタリウム (有料)	時間、番組などはお尋ねを。
夜間天体観望会 (無料)	毎週土曜日 (3月)18:30～20:30 (4月)19:00～21:00 天候不良の場合は中止 ※実施は 当日16:00以降にご確認を。
おもしろ工作 (有料)	土・日・祝日開催 ①10:30～11:30 ②13:00～ 14:00 ③15:30～16:30

【休館日】 3/6(月)・13(月)・14(火)・15(水)、
4/10(月)

もよおし
エコ・カフェ
廃材を用いたエコ工作教室
サステナプラザながさき ☎895・5541

工作を通して木に親しみ、リデュース(減らす)・リユース(再使用する)などを学びます。参加無料。**日**3月18日(土)・25日(土)午後2時～4時 **所**サステナプラザながさき(万才町) **定**10人 **申**氏名・フリガナ、生年月日、電話番号を書いて、サステナプラザながさきへFAX(895・5521)で。電話でも可。**申**(期限)開催日の4日前 **他**詳しくはホームページを。



もよおし
長崎伝習所まつり
市民協働推進室 ☎829・1125

長崎を魅力的なまちにするためにさまざま

まな研究・活動を行っている「長崎伝習所」の塾が、1年間の成果を楽しいイベントで発表します。参加型イベントや伝統工芸塾の販売ブースもあり
日3月20日(祝)午前11時～午後4時 **所**ベルナード観光通り



もよおし
ラウンジコンサート
文化振興課 ☎842・3782

市民ミュージシャンがすてきな音楽を奏でます。観覧無料。直接会場へ。**日**3月28日(火)午後7時～ **所**長崎ブリックホール3階ラウンジ **内**(出演)フルートアンサンブル(フルートアンサンブル)、DuDuDu(フラシック)、ピオーニフラワー

(古箏)「胡の合奏」、Euglena(ロンソ)、AIOI CLUB BAND(ナンロンソ)

もよおし
長崎歴史文化博物館の催し
長崎歴史文化博物館 ☎818・8366

いずれも、企画展「よみがえれ! シーボルトの日本博物館」関連。聴講無料。直接会場へ。**所**長崎歴史文化博物館1階ホール
◆特別講座「シーボルトと阿蘭陀通詞」
日3月11日(土)午後2時～ **講**織田毅(市シーボルト記念館館長)

◆長崎史談会公開講座「シーボルト・コレクションにおける長崎関係資料」
ミューゼン五大博物館の調査に参加して
日3月19日(日)午前10時～ **講**原田博二氏(長崎史談会会長)

◆長崎学講座スタンダード「文政年間の長崎」
シーボルト滞在の頃
日3月19日(日)午後2時～ **講**矢田純子氏(長崎歴史文化博物館研究員)

もよおし
観光交流日帰りバスツアー
長崎国際観光コンベンション協会 ☎823・7423

いずれも、**所**(集合)JR長崎駅かもめ広場 **定**各45人 **申**電話かホームページ「浪漫ながさき旅情報」でお申し込みを。

◆桜の「熊本城」と水前寺・田原坂を訪ねて
熊本城などの復興を見つめ、観光を通じて熊本を支援します。**期**3月16日(木)・21日(火)・23日(木) **時**午前7時30分～午後7時30分 **費**中学生以上6800円、小学生5800円 **他**昼食付

◆関門海峡ウォークと桜の城下町「長府」
散策 関門海峡の人道トンネルを歩いて下関へ。唐戸市場で各自昼食後、国宝

< 広告 >

対=対象 日=日時 期=期日・期間 時=時間 曜=曜日 所=場所 内=内容 テ=テーマ 講=講師
 定=定員 費=参加費・受講料 持=持ってくるもの 抽=抽選 申=申し込み 選=選考 他=その他 問=問い合わせ

図書館通信

今月のおすすめ本



『詩羽のいる街』
 山本弘 著/角川書店

マンガ家を目指している「僕」の前に詩羽と名乗る女性が現れます。家もお金もない彼女の仕事は他人に親切にすること。彼女が起こすたくさんの奇跡は、人と人を結びつけ、街中を幸せにしていきます。

人の気持ちを酌み取り、さまざまな場面で素早く機転をきかせる詩羽はとても魅力的です。ゲームデザイナーでもある著者が描く、現実でありそうでありえない不思議な世界を楽しめます。

図書館で新しい本と出会いませんか? お気軽に立ち寄りください。
 (司書: 松下亜紀子)

図書館の催し 申し込み・問い合わせ=市立図書館
 〒850-0032 興善町1-1 ☎829-4946

- 赤ちゃんおはなし会**
 日4月6日(木)午前10時30分～、午前11時～、午後3時～(30分程度)
- 小さい子向けおはなし会**
 日3月23日(木)午前11時～(20分程度)
- 大きい子向けおはなし会**
 日3月19日(日)、4月2日(日)の午後3時～(30分程度)



もよおし
 ウォーキング&タランテラPierin高島
 ～緑色の桜を激写する旅～
 高島いやしの湯 ☎896・2345

世界文化遺産「北浜井坑跡」や、グラバー別邸跡を歩いてまわり、緑色の御衣黄桜を

功山寺など桜名所と高杉晋作ゆかりの地をガイドと巡ります。期3月25日(土)・26日(日)・31日(金)、4月1日(土)・午前7時30分～午後7時 費中学生以上5200円、小学生3800円(オプションのふぐ料理は、3600円と6000円の2コースあり)

見てみませんか。海水を利用した温浴施設でのタランテラPier(海洋療法)体験も。日4月9日(日)午前9時45分～午後2時 ※荒天時は中止 所(集合)高島港ターミナル 内史跡巡りと御衣黄桜見学、高島いやしの湯でタランテラPier体験、昼食(高島ヒラメ料理) 定50人 費1900円(交通費別途) 申は



お知らせ
 都市計画変更(案)の説明会
 土木企画課 ☎829・1415

都市計画道路(長崎外環状線)の新戸町から江川町までの区間に関する説明会。申込不要。直接会場へ。日・所①3月16日(木)午後7時30分～戸町中学校体育館②3月18日(土)午後2時～南部市民センター(末石町) 問県長崎振興局道路建設課 (☎844・2181)



江戸後期の掛軸「端午図」

もよおし
 企画展「新収蔵品と端午の節句展」
 歴史民俗資料館 ☎847・9245

ずなりおけがわどくそく 頭形桶側胴具足、初節句飾り幟・加藤清正、豊臣秀吉の節句人形など約50点を展示。入場無料。日3月30日(木)～6月11日(日) ※期間中、月曜日は休館 時午前9時～午後5時(入館は午後4時30分まで) 所歴史民俗資料館

がきに、参加者の住所、氏名、年齢、性別、電話番号を書いて、高島いやしの湯(〒851-1315 高島町2706-19)へ。FAX(896・2350)でも可。持水着、水泳帽子、タオル 申(期限)3月29日(水) 他申込者には電話で連絡します。

< 広告 >

特集
 市民
 市政
 プレゼント
 生活情報
 子育て
 健康
 被爆者援護
 税
 講演・講座
 もよおし
 お知らせ
 募集

「土曜授業」を実施します

学校教育課 (☎829-1195)

市立すべての小・中学校で、毎年6～7月に実施している「長崎っ子の心を見つめる教育週間」。平成29年度は、原則として次の土曜日に学校を公開します。ぜひ、足をお運びください。

期 (小学校) 6月 24日 (土)
(中学校) 7月 1日 (土)

※学校によって実施日が異なる場合があります。学校からの案内などをご確認ください。



お知らせ

臨時福祉給付金 (経済対策分) 申請

臨時福祉給付金コールセンター

☎0570-0111-920

期限を過ぎると申請できなくなりますの

お知らせ

引越したら住民票を移しましょう
選挙管理委員会事務局 ☎821-3520

選挙で投票するためには、選挙権を有し、「選挙人名簿」に登録されている必要があります。名簿登録は住民票がある自治体で行われます。進学や就職などで引越す際は、忘れずに住民票の異動の届け出を自治体へ提出しましょう。届け出がないと、投票できない場合があります。

で、早めに申請してください。詳しくは、広報ながさき2月号の折り込みをご覧ください。 **他**(お問い合わせ受付) ①3月12日(日)まで・午前9時～午後6時 ※祝日を除く ②3月13日(月)から・午前9時～午後5時 ※平日のみ

お知らせ

国民年金学生納付特例制度申請
市民課 ☎829-1137

平成28年度に「学生納付特例制度」で、保険料納付を猶予されていた方で、平成29年度も引き続き在学予定のかたは、3月下旬に申請書(はがき)が届きます。引き続き同じ学校に在学する場合は、申請書を日本年金機構へお送りください(学生証などの添付は不要)。申請書が届かなかったかたや、初めて申請をするかた、学校を移ったかたなどは4月以降に申請が必要で、年金手帳、印鑑、学生証または在学証明書を持参し、市民課が行政センター、支所、各年金事務所です続きを。詳しくは長崎南年金事務所(☎825-8705)へお尋ねを。

お知らせ

市教育大綱を策定しました
都市経営室 ☎829-1111

教育大綱は、未来の長崎を担う人材育成を進めるにあたり、その方向性を示すものです。「学校」「家庭」「地域」「行政」などがあらゆる分野で連携・協力し、市全体が一体となって「長崎の未来を創るひとづくり」に取り組みしましょう。詳しくは市ホームページをご覧ください。広報ながさき4月号でもお知らせします。

市民病院の名称が「長崎みなとメディカルセンター」に変わります

4月1日～

長崎市立病院機構 ☎(822-3251)

＜病院名に込めた思い＞

“みなと”

- ◆嵐に遭った船は、寄港して元気を取り戻し、旅を続けます。市民の皆さんにとっての“みなと”のような存在となります。

“メディカルセンター”

- ◆地域の中核的病院として機能し、高度の医療を行うだけでなく、人材育成などの役割を担い、地域に貢献します。
- ◆時代のニーズに合わせ、国際都市長崎を医学的側面から支援し、世界に向けて医療の情報を発信できるような病院となります。



※旧病院名が記載された診察券は、そのままご使用いただけます。

〈 告 告 〉

老朽危険空き家対策

まちづくり推進室 ☎829-1272)

老朽化し、周辺への危険性が大きい空き家を取り除き、広場などの公共空間として整備します。

対 次のいずれも満たすこと

- ① 建物と土地を市に寄附できる
- ② 地域住民が、整備された公共空間を日常的に維持管理できる

期 (集中受付) 3月13日(月)～4月10日(月)

※その他の期間も随時受け付けています。

他 対象区域や申込方法など、詳しくはお尋ねください。



除却前



除却後

大募集

大募集

奨学生の募集

教育委員会総務課 ☎829-1191

いずれも、**申**教育委員会総務課、教育センター、支所の窓口または市ホームページにある願書を提出。

◆**長崎市奨学生(高校)** **対**次の条件すべてに該当するかた ①市内にお住まいのかたのお子さん ②高等学校(通信制を除く)



く)、中等教育学校の後期課程、特別支援学校の高等部、高等専門学校、専修学校の高等課程のいずれかに在学中か今年入学する ③経済的に修学が困難で、品行方正 **内**(貸与額)月額1万円 **申**(期間)4月3日(月)～5月15日(月)

◆**長崎市奨学生(大学)** **対**次の条件すべてに該当するかた ①市内にお住まいのかたのお子さん ②大学(大学院、短大、通信制を除く)に在学中か今年入学する ③経済的に修学が困難で、品行方正 **内**(貸与額)自宅通学者:月額1万4000円、自宅外通学者:月額1万6000円 **申**

◆**エイジレス・ライフ実践者募集**
 高齢者すこやか支援課 ☎829-1146

おおよね65歳以上でエイジレス・ライフ(年齢にとらわれず自分の責任と能力で自由にいきいきとした生活を送ること)を実践している人や、地域で社会参加活動を積極的に行っているグループで、それぞれ活動が3年以上のもの募集。自薦、他薦は不問。**申**市役所本館案内所、高齢者すこやか支援課、行政センター、支所、公民館、ふれあいセンター、老人憩の家、老人福祉センターにある申込用紙を高齢者すこやか支援課へ。**申**(期限)3月15日(水) **他**

大募集

市営住宅の入居者募集

住宅課 ☎829-1185

(期間)3月1日(水)～5月8日(月)

住宅の申し込みに関することは、市営住宅指定管理者(☎829-2989、☎829-2991)へお尋ねを。**申**(用紙)3月28日(火)から市営住宅指定管理者窓口(桜町1-7 市議会横)、行政センター、支所、地区事務所、消費者センター、三重地区市民センター、アマランスで配布。市ホームページでも入手可。**申**(期間)4月4日(火)～6日(木) **申**(場所)県勤労福祉会館、行政センター **他**抽選会は4月12日(水)。入居時期は6月上旬。また、収入が基準を上回り一般の公営住宅などに入居できないかたのための特定公共賃貸住宅や、前回募集で入居申込がなかった住宅などについては、随時募集を受け付けています。

< 広告 >

名称	場所	募集区画	入園料	申込先
平山 市民農園	平山町バス停から 徒歩で約5分	77区画 (1区画約20㎡)	3,000円	長崎市農業センター (〒851-0113 戸石町34-2) ☎830-1124 FAX 830-1124
琴海赤水 ふれあい 農園	西海町・県民の森 入り口から車で約 15分	38区画 (1区画約30㎡)	5,000円	
三重 市民農園	三重漁港から 車で約10分	57区画 (1区画約30㎡)	5,000円	
高島 市民農園	高島ターミナルから 徒歩で約20分	約91区画 (1区画約30㎡)	200円	長崎市高島行政センター (〒851-1315 高島町1728-1) ☎896-3110 FAX 896-2316

大募集

市民農園入園者募集

農業センター ☎830・1124

対年間を通じて管理できる市民農園。4月1日(土)～来年3月31日(土) ※継続も可。申住所、氏名、電話番号、入園希望の市民農園名を書いて、各申込先の「市民農園」係へはがきかFAXで。

大募集

農業研修生募集

農業センター ☎830・1124



びわや菊、いちごなど、農家の忙しい時期にお手伝いをしていただくかたを育成するための研修です。受講無料。対18歳以上で研修場所まで通えるかた。期5月～平成30年3月 ※研修は平日に40回程度。時午前9時～午後4時。所(研修)戸石町。内びわの収穫・袋かけや、菊の芽摘み、野菜の定植など。定30人。申はがきに住所、氏名、年齢、電話番号、応募動機を書いて、長崎市農業センター(〒851-0113 戸石町34-2)へ。FAX(830・1124)でも可。申(期限)4月14日(金)。他面接あり。

大募集

高島港ターミナル食堂(軽食喫茶)テナント募集

都市計画課 ☎829・1169

申(期間)3月13日(月)～4月7日(金) 他詳しくはお尋ねを。

大募集

伊王島サイクリングモニターツアー参加者募集

伊王島行政センター ☎898・2211

伊王島の名所・旧跡を自転車であらゆる

モニターツアーです。対SNSなどで情報発信ができ、アンケートに回答できるかた。期3月19日(日) 定15人(抽選) 費無料。申伊王島行政センターへ電話で。申(期限)3月8日(水)

大募集

臨時職員・嘱託員募集

人事課 ☎829・1119

対任用時の年齢が18歳以上の市民(学生を除く)。期(任用)4月1日～来年3月31日までの期間で順次任用。※必ず任用されるわけではありません。内(勤務)1日7時間15分以内。内事務補助・現業・看護師・保健師・保育士業務。申人事課、行政センター、支所、消費者センターにある申込書(市ホームページでも入手可)を長崎市人事課(〒850-08685 桜町2-22)へ。申随時。他提出書類は返却しません。

大募集

ご意見を募集します

(パブリックコメント) 各問い合わせ先

◆長崎市夜間景観向上基本計画(仮称)

対市内にお住まいか、通勤・通学しているかた、納税義務者、本件に利害関係のあるかた。所(閲覧)案については、各応募先、行政センター、支所、市ホームページなどで確認可。申閲覧場所、市ホームページにある意見記入用紙を郵送かFAXで提出。市ホームページ内の応募フォームでも可。申(期間)3月20日(祝)～4月19日(水) 問観光政策課(〒850-08685 桜町4-13) ☎829・1152 FAX 829・1232。他匿名や電話での応募は不可。

< 広告 >

MINI ミニ情報

保育士資格をお持ちのかたの就職をサポートします

県保育士・保育所支援センターでは就職あっせん・求職相談、ブランクがあるかたが対象の保育実技研修などを実施。ハローワークでも集中的な支援を実施。ぜひ登録・申し込みを。市立保育所の嘱託・臨時保育士登録は幼児課（☎ 829-1142）へお尋ねを。問=県保育士・保育所支援センター（☎ 894-5801）、ハローワーク（☎ 862-8643）

再就職・転職をサポートします

機械加工、溶接施工、電気設備、設備管理、住宅リフォーム、テクニカルメタルワークス科など、ものづくりに特化した職業訓練の受講生募集。6月入所コース（導入講習1カ月+本訓練6カ月）と7月入所コース（本訓練6カ月）。ポリテクセンター長崎（諫早市）で。受講無料（別途自己負担有）。問=同訓練科（☎ 0957-22-2324）

多重債務の無料相談会

借入れやローンの返済、債務整理、家計の見直しなどの相談会。3月28日（火）午後1時～3時30分、長崎財務事務所（筑後町）で。事前に申し込みを。問=財務省福岡財務支局（☎ 092-411-7291）

立山公園さくらまつり・風頭公園桜まつり

開花状況により変更の場合あり。開花状況は問=みどりの課（☎ 829-1171）
 【立山公園】3/24（金）～4/4（火）。問=同実行委員会（☎ 090-2508-7178）
 【風頭公園】3/24（金）～4/6（木）。問=風頭公園景観振興会（☎ 824-0173）
 ※ご来場の際は、バスなど公共交通機関をご利用ください。

あっと!さ@琴海・山菜摘み体験と山菜の食事会

3/25～4/9の土・日曜日、山菜摘み体験（午前10時～正午、参加費1,000円）と山菜食事会（午後1時～2時、参加費1,000円）。やまびこキャンプ場（琴海村松町）で。往復はがきに①代表者の住所・氏名・電話番号 ②人数 ③希望日を書いて、3/23（木）までにやまびこキャンプ場（長崎市琴海村松町2360-30）へ。申込多数の場合抽選。問=やまびこキャンプ場（☎ 884-1807）

不動産鑑定士による無料相談会

不動産の売買、相続、賃貸借、担保などの相談会。4/3（月）午前10時～午後4時、メルカつきまち5階で。直接会場へ。問=県不動産鑑定士協会（☎ 822-3471）

スポーツ安全保険加入者募集

スポーツなどの活動中のけがで入院や通院、手術をした時や、他人にけがをさせたときに補償（4/1～来年3/31）。問=スポーツ安全協会県支部（☎ 845-2926）

マダム・バタフライフェスティバル オペラアリアとオーケストラ名曲コンサート

3/19（日）14時～、長崎ブリックホールで。チケットは長崎ブリックホール、浜屋プレイガイド、くさの書店（西友道の尾店）、絃洋会、ながさきUTAOTO委員会事務局で。問=ながさきUTAOTO委員会（☎ 820-1081）

「風は生きよという」上映会

人工呼吸器を使用しながらも、地域で普通の生活を送る人々の日常を映し出したドキュメンタリー映画。3月20日（祝）午後1時30分～4時、ブリックホールで。入場料500円。申込・問=上映実行委員会 山口氏（☎ 070-4710-7108）

大募集

附属機関等の委員を募集

生涯学習課 ☎ 829・2044

◆長崎市科学館運営協議会 対次の①～④を満たすかた ①20歳以上で市内にお住まいか、通勤・通学している ②ほかの附属機関などの委員ではない ③ほかの附属機関などの委員に応募していない ④公

務員、議員ではない 期（任期）7月1日～平成31年6月30日 内市科学館の適切な運営に関する協議や検討 ※年に3回程度 テ長崎市科学館への提言 定1人 申生涯学習課、市科学館、市役所本館案内所、行政センター、支所にある申込用紙（市ホームページでも入手可）に、テーマに沿った800字程度の小論文を添えて、

長崎生涯学習課（〒850-0087 4 魚の町5-1-1）へ。申（期限）4月14日（金）選（結果）5月中旬までに通知。



〈広告〉