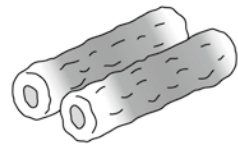


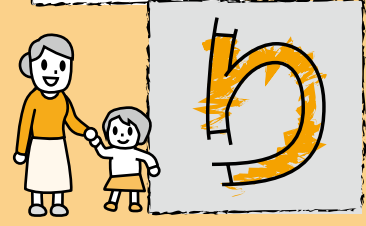
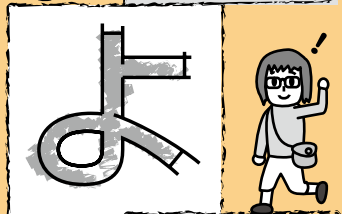
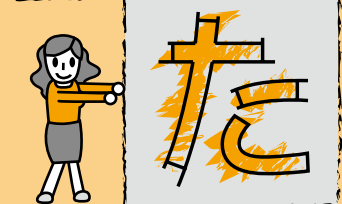
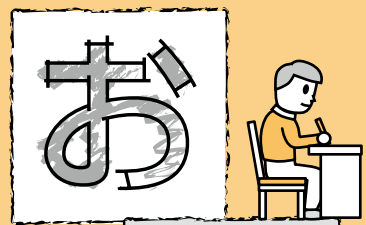
長崎のいろんなことを
気軽に話ませんか？



■**水産加工品**
長崎は、漁獲量は全
国2位、魚種は全国1
位といわれるほど、魚
に恵まれたまち。旬の
魚を加工した干物や、
かんぼこ、日本三大珍
味の二つ・からすみな
ど、水産加工品が多彩です。

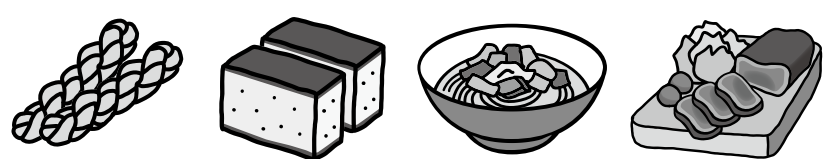


■**長崎市の特産品**
長崎には優れた特産品がたくさん
あるんですね。私たちが知らない隠
れた特産品を紹介してください。
(葉山1丁目 60代のかた)



■**麺類**
「長崎といえば…」
のちゃんぽんや皿うどん
のほかにも、あごだ
しうどん、あごつゆ
らーめんなど麺類も
さまざま。
■**菓子類**
長崎銘菓のカステラ
や、中華菓子のよりよ

■**農畜産加工品**
2012年に日本一
になった「長崎和牛出
島ばらいろ」のロース
トビーフ、卓袱料理の
代表的な料理の二つ、
東坡煮(豚の角煮)、長
崎のブランド鶏「長崎
ばつてん鶏」を使った
商品など、農産物加工
品も豊富。



■**工芸品**
べつ甲細工や、蚊焼
包丁、古賀人形、長崎
のハタ、鯨工芸、真珠
のアフセサリーなど。
ほかにもさまざまま
な特産品があります。ぜひ、味わった
り手に取ったりして、長崎らしさを感
じてください。
(商工振興課 ☎090-1150)

■**嗜好品**
長崎産のびわの葉を使ったびわ茶
や、長崎産のゆづこの果汁を使った
お酒など。
り月餅、茂木びわを贅沢ぜいたくに使用した茂
木びわゼリーなど、おいしいお菓子が
たくさん。今年6月には砂糖文化を伝
めた長崎街道「シュガーロード」が日
本遺産に認定され、長崎のお菓子や、長
い歴史をかけて進化を続ける砂糖文化
が改めて注目されています。

このコーナーに掲載する皆さん
からのご意見を募集しています。
広報ながさきのご感想やまちづ
くりについてのご意見をプレゼン
トクイズのコーナーにお寄せくだ
さい。
掲載させていただいたかたには、
図書カードをプレゼントします。

※お便りは、広報ながさきや市
ホームページでの紹介、プレゼ
ントの発送に利用します。

今月の
プレゼント

お店 **ポルトポヌール** 商品 **焼きたて角食パン**

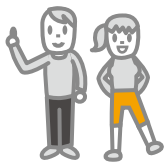


長年「生地屋」としてホテルや飲食
店に生地を納めていた経験ある生
地の達人たちが丹精込めて焼き上
げるポルトポヌールのパン。角食パ
ンは、北海道産小麦ゆめちからを使
いモチモチ。そのままでも焼いて
もおいしいのでサンドウィッチに相
性抜群！今回は焼き立てをお届け。
問 畷刈町1613-89 ☎814-1310

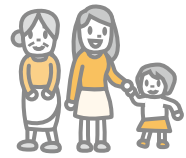
問 畷刈町1613-89 ☎814-1310
ポルトポヌール 検索

「選りすぐりの特産品
はいかがですか？」長
崎市ブランド振興会
の会員が推奨するご
覧の商品を今月は、
10名様
にプレゼント!!

広報広聴課へ届く「ご意見」ご感想などを紹介！
ちよこつとおたより
いつも発行日を楽しみにしています。
来年の恐竜博物館の完成、なんだか
今からワクワクします。そして、いろ
いろな開発が進む長崎がこれからど
うなっていくのかも、とても楽しみで
す。
(銭座町 40代のかた)



さまざまなご意見をお待ちしています。



■稲佐山公園展望台レストラン
運営・管理者の募集
二面に長崎の夜景が広がる空間での食事は最高でした。
(筑後町 30代のかた)

長崎の代表的な観光スポット・稲佐山。ここから見る夜景は県内外の多くのかたを楽しませてくれます。



■展望台レストラン
運営・管理者募集

山頂展望台の3階には、皆さんにご飯を食べながらゆっくりと魅力的な夜景を楽しんでもらうため、レストランを設けています。令和3年4月以降の運営・管理を行う事業者を募集します。

運営開始 令和3年4月1日
面積 330㎡

そのほか、施設の概要や、応募期間・方法など詳しくはホームページをご覧ください。

(土木総務課 ☎829・1162)



子育て応援情報サイト
イーカオ



妊婦さん向けの情報から、子育て中の皆さん向けの講座やイベント情報、乳幼児健診や予防接種、子育て支援センターや幼稚園・保育所、放課後児童クラブの情報など、子育てに関する情報を幅広く掲載しています。



イーカオの上手な使い方

【対象者別】【目的別】でも情報を探せるので、あなたに合った情報を簡単に探すことができます。

【イベントカレンダー】では、お遊び教室をはじめ、子育て支援センターでのイベントや離乳食教室、両親学級などの日程を確認できます。

【子育てマップ】では、幼稚園や保育所などの施設を東西南北・中央の地区別に検索することができるので、自分の家の近くなど身近な施設を検索するのに便利です。

授乳室やオムツ替えスペースを無償で提供してくれる施設【赤ちゃんの駅】も検索できます。

皆さんが楽しく、安心して子育てができるように、いろいろな方法でさまざまな情報をお届けしています。広報ながさきの紙面でも「子育て広場スマイル」のコーナーで、毎月の講座や教室などを紹介しています。今月号は22ページです。ホームページ「子育て応援情報」

「子育て支援課 ☎829・1270」
「イトイーカオ」では、広報ながさきで紹介できなかったさまざまな情報を詳しくお知らせしています。上手な使い方(左欄)を参考にアクセスしてみてください。
また、妊婦や子育て家庭への助成や支援制度、幼稚園・保育所・放課後児童クラブの一覧などを一冊にまとめた「子育てガイドブック」もあります。子育て支援課や地域センターで配布しているほか、「イーカオ」でも見ることができますのでぜひご覧ください。

■子育て情報をゲット！
子育て世代に役立つ旬な情報をお願いします。
(泉2丁目 30代のかた)

問題

来年1月22日に発効される核兵器に関する条約は？(ヒントは、8ページ)

答え 核兵器〇〇条約

応募方法・応募先

①〇〇に入る答え ②住所 ③氏名 ④年齢 ⑤電話番号 ⑥広報ながさきのご感想やまちづくりについてのご意見などを必ず書いて、はがきかホームページで応募してください。抽選で右欄のプレゼントを差し上げます。締め切りは12月31日(木)消印有効です。たくさんのご応募をお待ちしています。

【はがき】〒850-8685 桜町2-22
長崎市「広報ながさき」プレゼント係
【市ホームページ】トップページ「市民参加」の「プレゼントクイズ」



発表はプレゼントの発送をもってかえさせていただきます。プレゼントは、広報広聴課から発送予定です。お便りは、広報ながさきや市ホームページで紹介させていただく場合があります。

今月のクイズ

【11月号の答え】

井戸端

※10月号には543通のお便りをいただきました。ありがとうございました。