

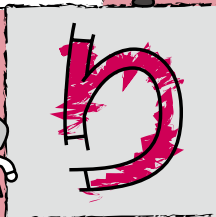
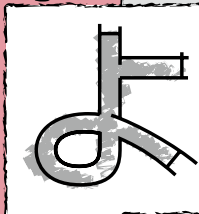
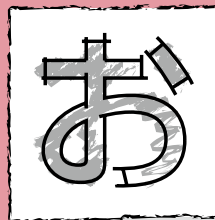
長崎のいろんなことを 気軽に話ませんか？



また、イノシシに加え、シカやアナグマ、カラス、タヌキなどを含む有害鳥獣による農作物への被害も深刻です。収穫前の作物を食べたり、農地を荒らしたりするなど出た被害額(令和元年度)は約2900万円。そ

イノシシが住宅地の近くでも姿を現し、皆さんから不安や心配の音が寄せられています。管理が行き届かない荒地が増えたことなどが原因と考えられています。イノシシを目撃したら近づかず、興奮させないように静かにイノシシから見えない場所に避難してください。

■イノシシ対策
家の近くにイノシシが出て怖いです。農作物の被害も多いと聞きますし、何とかならないでしょうか。
(入船町 50代のかた)



このコーナーに掲載する皆さんからのご意見を募集しています。

広報ながさきのご感想やまちづくりについてのご意見をプレゼントクイズのコーナーにお寄せください。

掲載させていただいたかたには、図書カードをプレゼントします。

※お便りは、広報ながさきや市ホームページでの紹介、プレゼントの発送に利用します。

のうち、イノシシによる被害は約2000万円で7割を超えています。有害鳥獣による被害や心配をなくするため、長崎市では「防護対策」「捕獲対策」「すみ分け対策」の3つの対策を基本に取り組んでいます。

お貸ししています(設置は受益者の負担で行っていただきます)。
■捕獲対策 長崎市有害鳥獣対策協議会(猟友会、農協、長崎市などで構成)と、地域の捕獲隊が連携して活動。昨年度はイノシシ約3800頭を捕獲しました。
■すみ分け対策 ワイヤーマッシュ柵などの点検や補修、周辺の除草作業など、イノシシが近寄りにくい環境

イノシシ (市内一円で出沒)



シカ (八郎岳周辺で出沒)



アナグマ (市内一円で出沒)



タヌキ (市内一円で出沒)



今月のプレゼント

お店 大竹堂

商品 桃カステラ3個セット



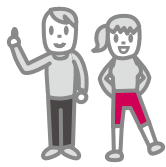
「遠くすぐりの特産品はいかがですか？」長崎市ブランド振興会の会員が推奨するご覧の商品を今月は、

10名様にプレゼント!!

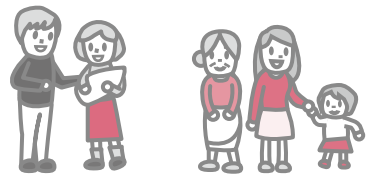
古くから、中国で縁起がよいといわれている桃。長崎独特の桃カステラはお祝い用のお菓子として有名です。大竹堂の桃カステラはふっくらとした生地と、ほどよい甘さが特徴。大正13年から受け継がれた自慢の味をご賞味ください!

問 丸山町8-3 (☎823-2790)
大竹堂 検索

広報広聴課へ届く「ご意見」ご感想などを紹介!
ちよこつとおたより
90歳になりますが、毎月、広報ながさきを見ています。若かりしときを思い出しながら、比べてみると長崎も変わりましたね。広報を見て、「行ってみたいなあ」と子どもにも言いつつ、すぐにあちこち連れて行ってくれました。長生きしてよかったあーありがとう。
(大園町 90代のかた)



さまざまなご意見をお待ちしています。



にするための取り組みを推進しています。

イノシシが近寄りにくい環境にするための主なポイント

- ・イノシシの隠れ場や通り道などのヤブを刈り払う。
- ・農作物がない時期でも防護柵は維持・管理し、イノシシへの警戒心を高めておく。
- ・野菜のくずや生ごみなどを農地やその周辺に捨てない。
- ・収穫しないクリや柿の木を放置せず、伐採やもぎ取りする。

「防護」「捕獲」「すみ分け」対策の詳しい内容や、各地域での被害の状況や実情に合わせた対策に対する相談などを受け付けていますので、長崎市有害鳥獣相談センター（☎841-0477）か農林振興課へご連絡ください。

（農林振興課 ☎820-6564）

■長崎スタジアムシティプロジェクト
幸町でサッカースタジアムの建設が進んでいますね。完成が楽しみです。詳しく知りたいです。

（片淵3丁目 60代のかた）

三菱重工工業長崎幸町工場跡地で、民間事業者による「長崎スタジアム

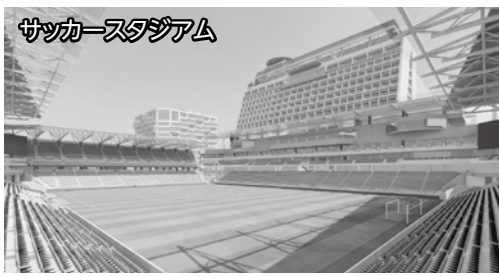
シティプロジェクト」が進められています。

サッカースタジアムを中心として、アリーナやオフィス、商業施設、ホテルなどの複合型施設が建設され、2024年の開業予定になっています。

「開放的なスタジアム」を目指し、商業施設とスタジアムなど、施設間を回遊できる構造で、ピッチから客席までの距離が近いサッカースタジアムや、こだわりの音響・映像設備を備えるアリーナなど、細部にまでこだわった施設になるといわれています。

左のイメージ図を見ているだけでもワクワクしますね。

次の日程で、イメージ模型などが公開されるので、詳しく知りたいかた、気になっているかたは足を運んで



サッカースタジアム



スタジアムシティ 南側入口



スタジアムシティ 北側2階アリーナ横広場

イメージは、いずれも構想段階のため、今後デザイン含め変更の可能性があります（提供）ジャパネットホールディングス

みてはいかがですか？

対象 中学生以上のかた

期日 2月13日（土）以降の第1・3・5水曜日、第2・4土曜日

時間 水曜日は午後7時〜 / 土曜日は午前10時30分〜 ※各1時間程度

場所 長崎スタジアムシティプロ

ジェクトショールーム（目覚町4-2

LOBBY BLD 2階）

定員 各20人 ※初めてのかた優先

申込方法 2月5日（金）から受付開始。開催日の2日前までに、専用ダイヤル（☎070-1412-5159）へ。受け付けは午前10時〜午後5時（土・日・祝日を除く）

その他 新型コロナウイルスの感染状況などによっては、実施しない場合があります。

（都市計画課 ☎829-1169）

問題

長崎市科学館は、昨年12月19日、何万人の入館者を達成した？
（ヒントは、10ページ）

答え ○○○万人

応募方法・応募先

- ①○○○に入る答え ②住所 ③氏名 ④年齢 ⑤電話番号 ⑥広報ながさきのご感想やまちづくりにのご意見などを必ず書いて、はがきかホームページで応募してください。
抽選で右欄のプレゼントを差し上げます。
締め切りは2月28日（日）消印有効です。
たくさんのご応募をお待ちしています。

【はがき】〒850-8685 桜町2-22
長崎市「広報ながさき」プレゼント係
【市ホームページ】トップページ「市民参加」の「プレゼントクイズ」



発表はプレゼントの発送をもってかえさせていただきます。
プレゼントは、広報広聴課から発送予定です。
お便りは、広報ながさきや市ホームページで紹介させていただく場合があります。

今月のクイズ

【1月号の答え】

ペンギン

※12月号には423通のお便りをいただきました。ありがとうございました。

※1月号に掲載していた、12月号の答えと11月号の応募数に誤りがありました。正しくは、「12月の答え:禁止」「11月号の応募数:385通」。お詫びして訂正いたします。