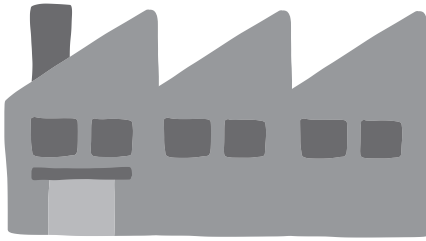


光化学オキシダントって何？

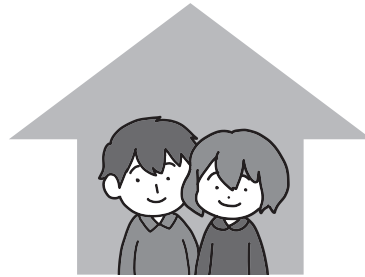


工場の煙や自動車の排出ガスに含まれる窒素酸化物や炭化水素などが、太陽の紫外線で光化学反応を起こして発生する酸化性物質の総称です。主成分のオゾンは、人体に有害なので注意が必要です。

大気中濃度が一定基準を超えたときは、注意報を出して、防災行政無線などで呼び掛けます。

注意報 がでたら？

- 病気のかた、乳幼児、高齢者などはできるだけ外出を控える
- 屋外での運動は避ける
- 風向きを考慮して、窓を閉める



PM2.5って何？



大気中に浮遊する小さな粒子のうち、粒子の大きさが $2.5 \mu\text{m}$ (1 μm は1mmの千分の1)以下の粒子です。

非常に小さいため、肺の奥深くまで入りやすく、呼吸器系への影響に加え、循環器系への影響が心配されます。

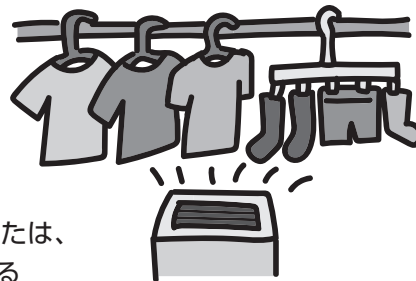
注意喚起 の基準は？

①②のどちらかに該当すると、その日の平均値が $70 \mu\text{g}/\text{m}^3$ を超えることが予測されるため防災行政無線などで注意喚起を行います。

- ① 午前5～7時の3時間の平均値が $85 \mu\text{g}/\text{m}^3$ を超える
- ② 午前5時～正午の1時間あたりの平均値が $80 \mu\text{g}/\text{m}^3$ を超える

注意喚起 があったら？

- 不要不急の外出を控える
- 外出時はマスクを着用する
- 部屋の換気は必要最小限にする
- 洗濯物はできるだけ室内に干す
- 屋外での運動は避ける
- ぜんそくなどの呼吸器系や循環器系の疾患があるかたは、体調の変化に注意し、異常があるときは医師に相談する



市内のPM2.5の測定は？

稲佐小学校、小ヶ倉地域センター、東長崎地域センター、琴海村松町の4カ所のエリアで測定をしています。

また、1時間ごとの速報値を市ホームページで公開しています。



● 問い合わせ ●
 環境政策課
 ☎ 829-1156

注意喚起があつたらできるだけ外出を控えましょう
光化学オキシダント、PM2.5に注意