

3月13日からマスク着用は個人の判断が基本となりました

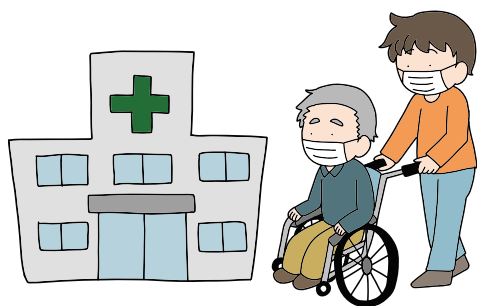
地域保健課 ☎ 829-1153

本人の意思に反してマスクの着脱を強制せず、
個人の主体的な判断が尊重されるよう、ご配慮をお願いします

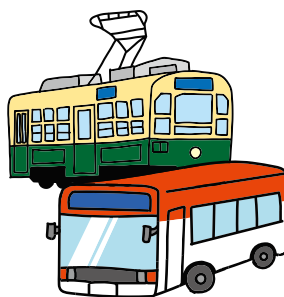
※事業者の判断でマスク着用を求められる場合や従業員がマスクを着用している場合があります

ただし、以下の場合には注意しましょう。

次の場合はマスクを着用しましょう



受診時や医療機関・
高齢者施設などを訪問する時



通勤ラッシュ時など混雑した
電車・バスに乗車する時



次の場合はマスク着用が効果的です

重症化リスクの高い次のかたが**感染拡大時に混雑した場所に行く時**



高齢者



基礎疾患を有するかた



妊婦

「三つの密」の回避、「手洗い等の手指衛生」、「換気」などの
基本的な感染対策の継続をお願いします。

詳しくは市ホームページをご覧ください。

