

1 職員の任免及び職員数に関する状況

(1) 部門別職員数の状況と主な増減理由

(各年4月1日現在)

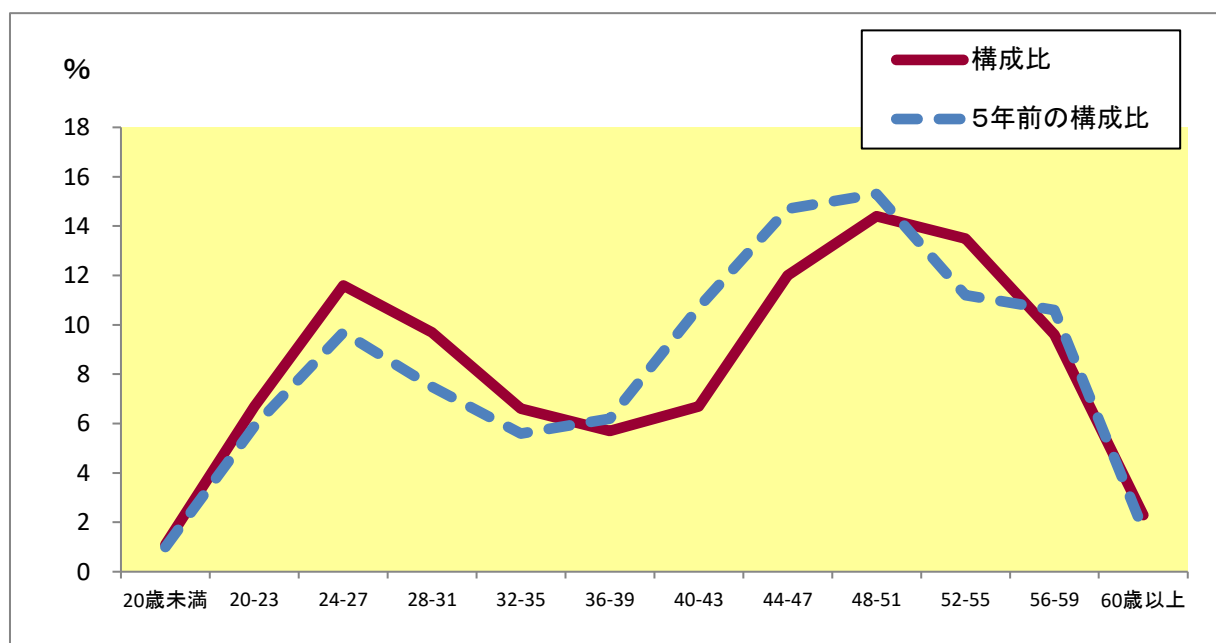
部 門	区 分	職員数		対前年 増減数	主な増減理由
		令和3年	令和2年		
普通会計部門	議 会	22 (1)	22 (1)	0	
	総 務	525 (2)	519 (6)	6	人事過員による増
	税 務	149 (2)	149 (5)	0	
	農林水産	77	81 (3)	▲ 4	計上部門の変更による減
	商 工	64	64	0	
	土 木	401 (1)	386 (3)	15	組織改正に伴う増
	民 生	509 (49)	512 (45)	▲ 3	欠員不補充による減
	衛 生	354 (11)	327 (7)	27	新型コロナウイルス関連による増
	計	2,101 (66)	2,060 (70)	41	<参考> 人口1万人当たり職員数 51 人
	教育部門	280 (1)	301 (1)	▲ 21	組織改正に伴う減
消防部門	459	456	3	再任用の正規化による増	
小 計	739 (1)	757 (1)	23	<参考> 人口1万人当たり職員数 18 人	
会計部門 公営企業等	病院	4	4	0	
	水道	181	181 (1)	0	
	下水道	79	83	▲ 4	業務体制の見直しによる減
	その他	85	86	▲ 1	過員引揚げによる減
	小 計	349 (0)	354 (1)	▲ 5	
合 計	3,189 (67)	3,171 (72)	18	<参考> 人口1万人当たり職員数 77 人	
		[3,549]	[3,549]	[0]	

(注) 1 職員数は一般職に属する職員数であり、地方公務員の身分を保有する休職者、派遣職員などを含み、再任用短時間勤務職員、臨時及び非常勤職員を除いています。

2 () 内は、フルタイム会計年度任用職員であり、外数です。

3 [] 内は、条例定数の合計です。

(2) 年齢別職員構成の状況 (令和3年4月1日現在)



区 分	20歳 未満	20歳 23歳	24歳 27歳	28歳 31歳	32歳 35歳	36歳 39歳	40歳 43歳	44歳 47歳	48歳 51歳	52歳 55歳	56歳 59歳	60歳 以上	計
職員数	人 30	人 225	人 398	人 310	人 241	人 184	人 204	人 331	人 445	人 438	人 304	人 79	人 3,189

(3) 職員数の推移

(単位:人・%)

区 分 部 門	職 員 数	平成28年	平成29年	平成30年	平成31年	令和2年	令和3年	過去5年間の 増減数(率)	
		一般行政	職員数	1,965	1,960	1,985	2,024	2,060	2,101
教 育	職員数	314	315	308	298	301	280	▲ 34	89.2 (%)
消 防	職員数	439	436	443	456	456	459	20	104.6 (%)
公営企業 等 会 計	職員数	355	355	359	359	354	349	▲ 6	98.3 (%)
総合計	職員数	3,073	3,066	3,095	3,137	3,171	3,189	116	103.8 (%)

(4) 職員の採用状況 (令和2年度)

(単位:人)

職 種	受験者数			採用者数			令和2年4月1日 採用者数
	男性	女性	計	男性	女性	計	
事務	319	213	532	35	28	63	70
土木	25	3	28	10	1	11	13
建築	9	0	9	5	0	5	6
機械	25	0	25	8	0	8	5
電気	18	0	18	5	0	5	5
化学	3	12	15	0	2	2	1
農林	2	1	3	0	0	0	0
水産	0	0	0	0	0	0	1
保育士	0	0	0	0	0	0	2
学芸員	7	4	11	2	0	2	0
臨床心理士	0	1	1	0	1	1	0
保健師	1	17	18	1	8	9	5
看護師	0	0	0	0	0	0	0
薬剤師	0	0	0	0	0	0	1
獣医師	1	0	1	1	0	1	1
歯科医師	0	0	0	0	0	0	1
歯科衛生士	0	0	0	0	0	0	0
臨床検査技師	1	0	1	1	0	1	1
管理栄養士	0	0	0	0	0	0	1
社会福祉士	5	3	8	3	2	5	0
消防	108	2	110	19	0	19	13
現業職	67	0	67	12	0	12	8
弁護士(任期付)	0	0	0	0	0	0	0
計	591	256	847	102	42	144	134
フルタイム会計年度任用職員				136	44	180	155

(5) 職員の退職の状況 (令和2年度)

(単位:人)

区 分 職 種	合 計	内 訳		
		定 年	勸 奨	自己都合他
一般行政職	84	44	13	27
医 療 職	6	1	3	2
消 防 職	16	12	1	3
企 業 職	11	9	2	0
現 業 職	16	11	2	3
教 育 職	2	2	0	0
合 計	135	79	21	35

- (注) 1 「一般行政職」とは、一般事務職や建築・土木などの技術職などに従事する職員をいいます。
 2 企業職給料表の適用を受ける職員はすべて企業職へ記載しています。
 3 再任用職員・フルタイム会計年度任用職員は含みません。