

日見地域センターだより

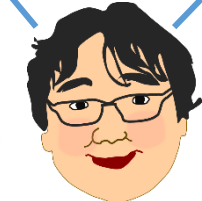
vol. 1 (H31.4 発行)

日見地区 (3月末現在)
世帯数 4,078世帯
人口 7,591人

NEW FACE!



藤原



本多



岩永



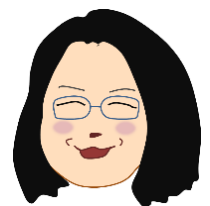
安田所長



大塩



新庄



松山

☆はじめに☆

4月の人事異動に伴い、日見地域センター職員も4月1日付で1名の異動がありました。また、同日11時30分には5月1日からの新元号『令和』(「一人一人の日本人が明日への希望を持ち、それぞれの花を咲かせることができる日本でありたい」との思いが込められているそうです。)が発表されました。

みなさんにとって、お役に立てるような行政情報をお知らせいたしますので、ぜひお時間のある時にでも読んでみてください。

○高齢者・障害者のかたへ交通利用券の配布が始まりました

方法：引換券(はがき)を送付しておりますので、ご希望の交通利用券番号に〇をつけて交付窓口(※)までお持ちください。(※5月31日まで郵便局窓口でも引換可)

期間：令和元年12月27日(金)まで(平日のみ)

備考：引き換え時に身分証や印鑑は不要ですが、はがきを必ず持ってきてください。



高齢者すこやか支援課(829-1146)

障害福祉課(829-1141)

○被爆者のかたなどの健康診断について

今年度第1回目の原爆被爆者健康診断が行われます。

場所：日見地区公民館

日時：6月4日(火)～7日(金)、11日(火)、12日(水)の午後1時半～3時半

被爆二世で受診を希望されるかたは、2週間前までに申込書の提出(※)をお願いします。

※ 昨年度受診されたかたは、前回と同月に受診できるよう1か月前までに受診票を送付しますので、届くのをお待ちください。

援護課(829-1149)

○まちなこ不妊化手術費用の助成について

対象：長崎市内に生息する生後6ヶ月齢以上の飼い主がいない猫(野良猫)

費用：1匹につき2,000円(ただし助成決定通知前に手術を行った場合は、助成不可)

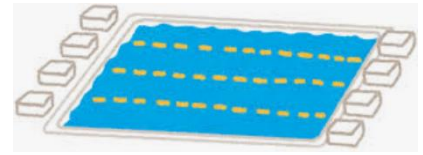
方法：地域センター窓口に設置してある申請書(設置期限：令和元年5月31日まで)を、動物管理センターまで郵送してください。

備考：猫の捕獲及び動物病院への搬送は申込者自身で行っていただきます。詳しくは動物管理センターへお尋ねください。

動物管理センター(844-2961)

○網場プールの臨時職員を募集します

対象：年齢が18歳以上の市民（高校生不可）
期間：令和元年7月1日（月）～令和元年8月31日（土）
内容：経理事務 週3日の隔日勤務、監視員 週5日勤務
詳しくは、日見地域センターまでご連絡してください。



日見地域センター（838-3104）

○マイナンバーカードの出張申請受付をします

概要：お住まいの地域や会社へ職員が出向き、マイナンバーカード申請の出張受付を行います。
申請用の顔写真も無料で撮影します。

対象：①～⑤の全てを満たす団体・企業

- ① 長崎市に住民登録がある申請希望者が10人以上
- ② 会場、机・イスなどの備品や電源を準備できる
- ③ 申請希望者本人である
- ④ まだ交付申請していない
- ⑤ 2ヶ月以内に市外へ転出する予定がない

期間：令和元年5月20日（月）～令和2年2月28日（金）

時間：平日の午前10時～午後4時

備考：申請は、中央地域センターの窓口または電話でお願いします。（申込用紙は地域センターにありますので、職員まで申し付けてください。）



中央地域センター（829-1424）

～その他～

※公営住宅の申し込み配布時期について

県営住宅：5月10日（金）～27日（月）

市営住宅：5月28日（火）～6月6日（木）

窓口にはそれぞれ10部程しかありませんので、希望される方はお早めに取りに来てください。

※地域の催し（場所：期日・期間）

ペンギン飼育60年のあゆみ展（長崎ペンギン水族館：4月27日～来年3月）

体育大会（日見中学校：5月19日）

運動会（日見小学校：5月26日）

市中総体（市内各会場：6月8日～16日）



※市税等の納期到来分（納付書で納付する分のみ）のお知らせ（4月～6月分）

保育料：5月7日（4月分）、5月31日（5月分）、7月1日（6月分）

固定資産税：5月31日（1期）

軽自動車税：5月31日（全期）

市県民税：7月1日（1期）

国民健康保険税：7月1日（1期）

介護保険料：7月1日（1期）

発行者：日見地域センター 〒 851-0122 界2丁目1番19号

TEL 838-3104 FAX 834-0004

日見地域センター

検索