

令和3年6月市議会総務委員会資料

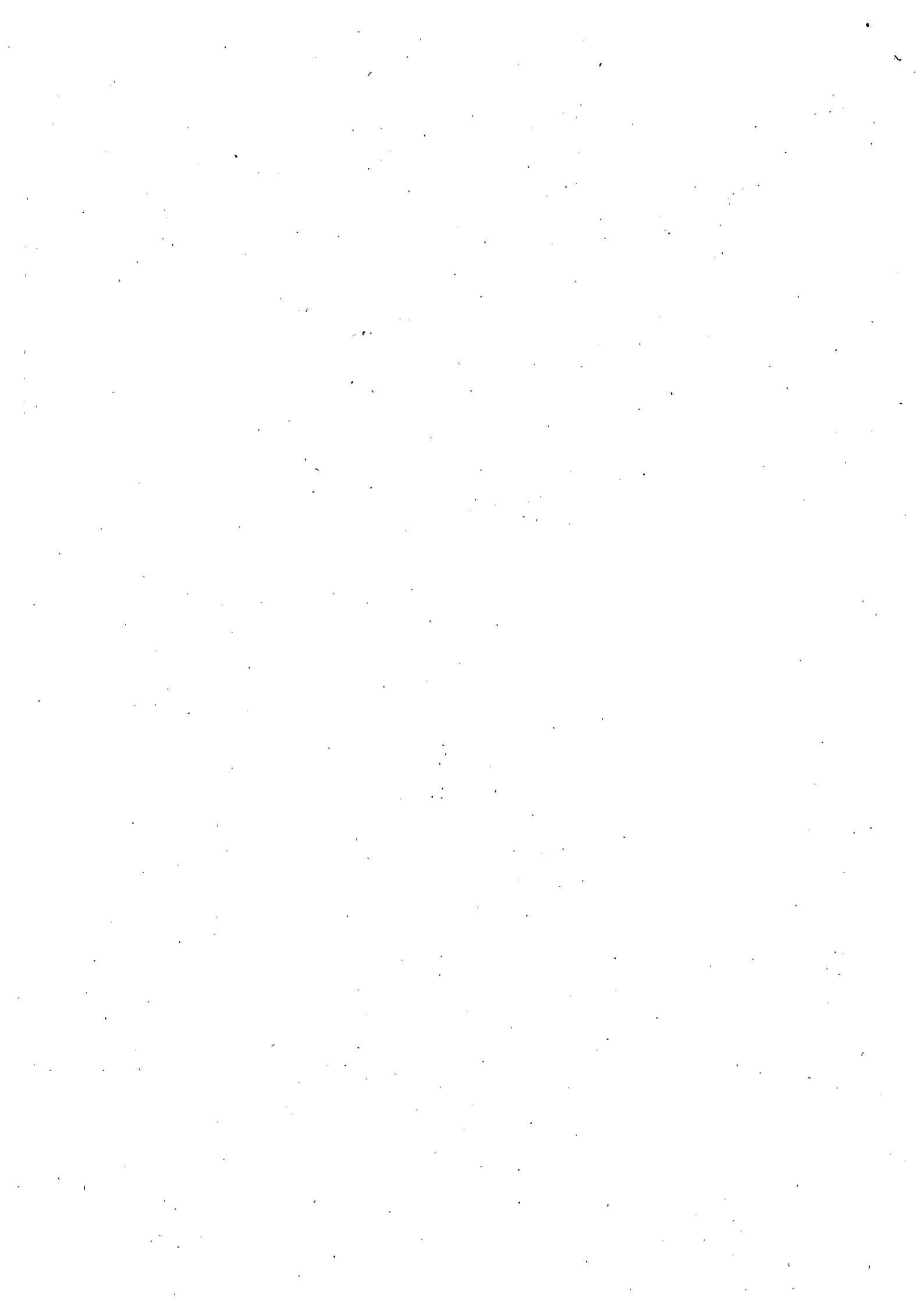
第89号議案：令和3年度長崎市一般会計補正予算（第11号）

補正予算総括説明資料

【目次】

*令和3年度各会計別予算額調	1
*令和3年度一般会計歳入予算額調	2
*令和3年度一般会計性質別予算額調	3
*令和3年度6月追加補正予算（第11号）について	5
*令和3年度補正予算歳出事業別内訳	6
*令和3年度一般会計補正予算充当事業一覧表	7
*令和3年度各基金別現在高の状況	8～9

企画財政部
令和3年6月



令和3年度各会計別予算額調（令和3年6月議会追加分 第11号補正）
（新型コロナウイルス感染症対策）

（単位：千円）

【参考】

会 計 別	現 計 予 算 額		補 正 額	合 計		対当初 伸 率	対前年度 同期伸率	令和2年度 同期予算額 (6月8号補正後)	
	金 額	構成比		金 額	構成比				
一 般 会 計	230,225,394	60.1	10,100	230,235,494	60.1	2.6	▲16.2	274,650,175	
特 別 会 計	観 光 施 設 事 業	531,835	0.1	-	531,835	0.1	-	14.8	463,103
	国民健康保険事業	53,769,189	14.0	-	53,769,189	14.0	0.0	▲2.0	54,885,428
	土 地 取 得	2,187,377	0.6	-	2,187,377	0.6	-	▲9.1	2,405,948
	中央卸売市場事業	268,562	0.1	-	268,562	0.1	-	7.4	249,966
	駐 車 場 事 業	249,294	0.1	-	249,294	0.1	-	▲57.3	583,818
	財 産 区	40,479	0.0	-	40,479	0.0	-	48.1	27,340
	母子父子寡婦福祉 資金貸付事業	136,813	0.0	-	136,813	0.0	-	70.4	80,271
	介 護 保 険 事 業	48,508,443	12.7	-	48,508,443	12.7	-	4.8	46,286,264
	生 活 排 水 事 業	563,888	0.1	-	563,888	0.1	-	3.8	543,248
	診 療 所 事 業	358,850	0.1	-	358,850	0.1	-	▲1.6	364,677
	後期高齢者医療事業	6,014,998	1.6	-	6,014,998	1.6	-	3.2	5,827,769
	長崎市立病院機構 病院事業債管理	997,242	0.3	-	997,242	0.3	-	▲16.2	1,189,361
	小 計	113,626,970	29.7	-	113,626,970	29.7	0.0	0.6	112,907,193
公 営 企 業 会 計	水 道 事 業	16,476,686	4.3	-	16,476,686	4.3	-	1.2	16,278,344
	下 水 道 事 業	22,639,799	5.9	-	22,639,799	5.9	-	▲3.2	23,385,825
	小 計	39,116,485	10.2	-	39,116,485	10.2	-	▲1.4	39,664,169
合 計	382,968,849	100.0	10,100	382,978,949	100.0	1.6	▲10.4	427,221,537	

令和3年度一般会計歳入予算額調（令和3年6月議会追加分 第11号補正）
（新型コロナウイルス感染症対策）

（単位：千円）

款 項 別	現 計 予 算 額		補 正 額	合 計	
	金 額	構 成 比		金 額	構 成 比
1 市 税	51,040,167	22.2	-	51,040,167	22.2
2 地 方 譲 与 税	974,096	0.4	-	974,096	0.4
3 利 子 割 交 付 金	23,344	0.0	-	23,344	0.0
4 配 当 割 交 付 金	121,844	0.1	-	121,844	0.1
5 株 式 等 譲 渡 所 得 割 交 付 金	77,648	0.0	-	77,648	0.0
6 法 人 事 業 税 交 付 金	606,885	0.3	-	606,885	0.3
7 地 方 消 費 税 交 付 金	9,765,000	4.2	-	9,765,000	4.2
8 ゴ ル フ 場 利 用 税 交 付 金	40,898	0.0	-	40,898	0.0
9 環 境 性 能 割 交 付 金	58,690	0.0	-	58,690	0.0
10 国 有 提 供 施 設 等 所 在 市 町 村 助 成 交 付 金	300	0.0	-	300	0.0
11 地 方 特 例 交 付 金	868,511	0.4	-	868,511	0.4
12 地 方 交 付 税	33,600,470	14.6	-	33,600,470	14.6
13 交 通 安 全 対 策 特 別 交 付 金	60,000	0.0	-	60,000	0.0
14 分 担 金 及 び 負 担 金	1,506,028	0.7	-	1,506,028	0.7
15 使 用 料 及 び 手 数 料	3,884,358	1.7	-	3,884,358	1.7
16 国 庫 支 出 金	58,539,357	25.4	9,594	58,548,951	25.4
2 国 庫 補 助 金	9,802,129	4.3	9,594	9,811,723	4.3
17 県 支 出 金	18,679,822	8.1	-	18,679,822	8.1
18 財 産 収 入	656,913	0.3	-	656,913	0.3
19 寄 附 金	1,053,764	0.5	-	1,053,764	0.5
20 繰 入 金	11,654,350	5.1	506	11,654,856	5.1
2 基 金 繰 入 金	11,611,059	5.0	506	11,611,565	5.0
21 繰 越 金	1	0.0	-	1	0.0
22 諸 収 入	6,133,448	2.7	-	6,133,448	2.7
23 市 債	30,879,500	13.4	-	30,879,500	13.4
合 計	230,225,394	100.0	10,100	230,235,494	100.0

令和3年度一般会計性質別予算額調（令和3年6月議会追加分 第11号補正）
（新型コロナウイルス感染症対策）

（単位：千円）

性 質 別	現 計 予 算 額		補 正 額	合 計	
	金 額	構 成 比		金 額	構 成 比
1 人 件 費	28,001,875	12.2	-	28,001,875	12.2
(1) 特 別 職 給 与	479,744	0.2	-	479,744	0.2
(2) 職 員 給	18,988,001	8.2	-	18,988,001	8.2
ア 基 本 給	12,164,905	5.3	-	12,164,905	5.3
イ そ の 他 の 手 当	6,823,096	3.0	-	6,823,096	3.0
(3) 地 方 公 務 員 共 済 組 合 等 負 担 金	4,298,905	1.9	-	4,298,905	1.9
(4) 退 職 金	1,925,646	0.8	-	1,925,646	0.8
(5) そ の 他	2,309,579	1.0	-	2,309,579	1.0
2 物 件 費	23,693,383	10.3	10,100	23,703,483	10.3
3 維 持 補 修 費	1,506,183	0.7	-	1,506,183	0.7
4 扶 助 費	83,425,585	36.2	-	83,425,585	36.2
5 補 助 費 等	16,925,666	7.4	-	16,925,666	7.4
6 投 資 的 経 費	34,118,431	14.8	-	34,118,431	14.8
(1) 普 通 建 設 事 業 費	33,846,431	14.7	-	33,846,431	14.7
ア 補 助 分	23,108,736	10.0	-	23,108,736	10.0
イ 単 独 分	9,850,099	4.3	-	9,850,099	4.3
ウ 県 施 行 分	887,596	0.4	-	887,596	0.4
(2) 災 害 復 旧 事 業 費	272,000	0.1	-	272,000	0.1
ア 補 助 分	150,000	0.1	-	150,000	0.1
イ 単 独 分	122,000	0.1	-	122,000	0.1
7 公 債 費	23,717,089	10.3	-	23,717,089	10.3
8 積 立 金	642,539	0.3	-	642,539	0.3
9 出 資 金	2,507,528	1.1	-	2,507,528	1.1
10 貸 付 金	1,472,738	0.6	-	1,472,738	0.6
11 繰 出 金	13,914,377	6.0	-	13,914,377	6.0
12 予 備 費	300,000	0.1	-	300,000	0.1
合 計	230,225,394	100.0	10,100	230,235,494	100.0

令和 3 年度 6 月追加補正予算（第 11 号）について
（新型コロナウイルス感染症対策）

■会計別補正予算の内訳

（単位：千円）

区 分	一般会計	特別会計	企業会計	計
1 社会経済対策に係るもの	10,100	-	-	10,100
計	10,100	-	-	10,100

■一般会計補正予算の内容

1 社会経済対策に係るもの 【 10,100 千円】

- ・ 男女共同参画推進費（女性つながりサポート事業費）

令和3年度補正予算歳出事業別内訳（6月議会追加分 第11号）

（新型コロナウイルス感染症対策）

I 一般会計予算 10,100 千円

事業名	補正額 (千円)	内 容	担当課
2 款 総務費	10,100		
1 女性つながりサポート事業費	10,100	<p>新型コロナウイルス感染症の影響で、特に非正規雇用労働者が多くを占める女性を取り巻く環境が厳しくなっているなか、孤独・孤立により困難や不安を抱える女性が、社会との絆・つながりを回復することができるよう、NPO等の知見を活用して、困難や不安を抱える女性に寄り添った支援を行うもの。</p> <p>【事業内容】 <u>(1) 困難や不安を抱える女性に対する生活相談支援</u> <支援内容> 女性専用相談窓口の設置・相談対応、既存制度へつなぐための同行支援・就労支援、生理用品等の生活必需品の提供等</p> <p><u>(2) 支援者の養成・育成・研修</u></p> <p>【委託先】社会福祉法人長崎市社会福祉協議会</p> <p>【財源】国庫補助95% ・地域女性活躍推進交付金75% ・新型コロナウイルス感染症対応地方創生臨時交付金（補助裏分）20%</p>	人権男女 共同参画室

令和3年度一般会計補正予算
 充当事業一覧表(6月議会追加分 第11号)

(単位:千円)

歳入(議案事項別明細書記載)					歳出(充当事業)					
款	項	目	節	説明欄	款項目	充当事業名称	歳入予算額 (充当額)			
16 国庫支出金							9,594			
	02	国庫補助金					9,594			
		01	総務費国庫補助金					9,594		
			01	総務管理費補助金					9,594	
				01	男女共同参画推進費補助金					7,574
					1	020113 男女共同参画推進費	7,574			
						女性つながりサポート事業費	7,574			
				02	新型コロナウイルス感染症対応地方創生臨時交付金					2,020
					1	020113 男女共同参画推進費	2,020			
						女性つながりサポート事業費	2,020			

令和3年度各基金別現在高の状況【令和3年6月議会追加分 第11号補正】

注(1) 基金設置日のなかで「S39.4.1」は、長崎市積立金条例(S25年条例73号)等からの移行
 注(2) 令和2年度末現在高は、最終予算(令和2年度一般会計補正予算第21号補正後)の額

【一般会計】

(単位:千円)

区 分	令和2年度末 現在高 (A)	令和3年度 積立額 (B)	令和3年度 取崩し額 (C)	令和3年度末 現在高 (A)+(B)-(C)	基金 設置日	基金設置目的
財政運営のための基金	15,065,029	129,572	9,017,844	6,176,757		
(1) 財政調整基金	9,901,288	3,445	5,756,944	4,147,789	S39.4.1	地方財政法第4条の4各号に掲げる財源に充当する。
(2) 減債基金	5,163,741	126,127	3,260,900	2,028,968	H6.4.1	市債の償還の財源に充当する。 〔旧火災損害てん補並びに市債償還基金(S39.4.1 設置)〕
その他特定目的基金	25,963,994	512,967	2,150,161	24,326,800		
(1) 市庁舎建設整備基金	14,584,076	5,473	1,336,474	13,253,075	H4.3.31	市庁舎の建設整備に要する経費の財源に充当する。
(2) 過疎地域活性化基金	402,565	49,152	68,269	383,448	H22.12.14	過疎地域自立促進特別事業に要する経費の財源に充当する。
(3) まちづくり基金	6,619	3	1,000	5,622	H8.4.1	まちづくりを推進するための事業に要する経費の財源に充当する。
(4) 地域振興基金	4,009,513	4,066	199,567	3,814,012	H17.1.4	地域住民の連帯の強化又は地域振興等の事業に要する経費の財源に充当する。
(5) 暴力追放「いのちを守る」長崎市民会議の事業等の暴力追放を推進するための経費の財源に充当する。	249	1	152	98	H20.9.19	
(6) 文化国際交流基金	308,845	30,976	20,085	319,736	H6.4.1	文化の振興及び国際交流の促進に要する経費の財源に充当する。
(7) 長崎伝習所基金	1,053,370	396	15,538	1,038,228	H2.3.31	長崎伝習所その他の人材育成のための活動に要する経費の財源に充当する。
(8) 緑化基金	3,193	12	2,925	280	S63.4.1	緑化を推進するための経費の財源に充当する。
(9) 平和基金	23,562	2,613	1,500	24,675	S60.4.1	平和意識の高揚を図るために要する経費、原爆及び平和に関する資料の収集、保存及び展示に要する経費の財源に充当する。
(10) クスノキ基金	65,540	35,797	16,792	84,545	H30.12.26	被爆樹木の保存及び活用を推進するための事業に要する経費の財源に充当する。
(11) 端島(軍艦島)整備基金	964,907	164,941	-	1,129,848	H27.9.30	端島炭坑の保存及び活用のための整備事業に要する経費の財源に充当する。
(12) 福祉基金	116,925	3,918	6,347	114,496	S47.4.1	社会福祉事業、原子爆弾被爆者援護事業及び交通遺児福祉事業の資金の財源に充当する。
(13) 関福祉基金	15,105	114	-	15,219	H17.1.4	伊王島地区の老人福祉の向上に資する事業の資金の財源に充当する。
(14) いきいき長寿社会基金	2,401,033	12,213	299,784	2,113,462	H3.12.18	高齢者の保健及び福祉を増進するための経費の財源に充当する。
(15) こども基金	580,691	4,681	60,000	525,372	H20.4.1	こども及び子育てに関する支援に要する経費の財源に充当する。
(16) ながさきエコライフ基金	22,931	37,197	10,945	49,183	H27.4.1	環境保全活動を推進するための事業に要する経費の財源に充当する。
(17) 農村交流基金	238,076	90	947	237,219	H2.4.1	都市と農村の交流に要する経費の財源に充当する。
(18) 森林環境譲与税基金	62,602	52,152	1,239	113,515	R元.7.18	森林の整備及びその促進に要する経費の財源に充当する。
(19) 防災体制整備基金	18,987	508	2,122	17,373	S58.7.15	市民の防災意識の高揚及び防災機器等の整備充実を図るための経費の財源に充当する。
(20) 教育基金	272,841	88,963	74,188	287,616	S39.4.1	学校教育資金に充当する。

令和3年度各基金別現在高の状況【令和3年6月議会追加分 第11号補正】

注(1) 基金設置日のなかで「S39.4.1」は、長崎市積立金条例(S25年条例73号)等からの移行
 注(2) 令和2年度末現在高は、最終予算(令和2年度一般会計補正予算第21号補正後)の額

【一般会計】

(単位:千円)

区分	令和2年度末 現在高 (A)	令和3年度 積立額 (B)	令和3年度 取崩し額 (C)	令和3年度末 現在高 (A)+(B)-(C)	基金 設置日	基金設置目的
(21) ロータリー・クラブ 奨学基金	13,177	111	111	13,177	S57.12.27	奨学資金の財源に充当する。
(22) 奨学基金	229,143	18,975	23,072	225,046	H17.1.4	奨学資金の財源に充当する。
(23) 松藤文庫基金	11,208	95	95	11,208	S40.3.31	松藤文庫の図書購入費及び松藤文庫整備費補助金の財源に充当する。
(24) 西岡児童文庫基金	2,037	17	17	2,037	S50.7.16	児童文庫の図書購入費の財源に充当する。
(25) 中川文庫基金	5,095	43	43	5,095	S51.4.1	中川文庫の図書購入費の財源に充当する。
(26) 吉村文庫基金	5,095	43	43	5,095	H4.6.22	吉村文庫の図書購入費の財源に充当する。
(27) 関文庫基金	10,196	86	86	10,196	H17.1.4	関文庫の図書購入費の財源に充当する。
(28) 井上保育基金	1,019	9	9	1,019	S41.9.28	長崎市立認定こども園長崎幼稚園の保育器具等購入費の財源に充当する。
(29) 長崎市内外クラブ 奨学基金	1,324	11	11	1,324	S41.12.28	奨学資金の財源に充当する。
(30) 出島史跡整備基金	486,264	292	8,800	477,756	S53.9.30	出島和蘭商館跡の整備事業費の財源に充当する。
(31) 歴史文化資料取得基金	30,011	12	-	30,023	H30.4.1	歴史文化資料の取得に要する経費の財源に充当する。
(32) スポーツ振興基金	17,795	7	-	17,802	H6.3.31	スポーツの振興のための経費の財源に充当する。
計	41,029,023	642,539	11,168,005	30,503,557		

◆取崩し額のうち今回補正額
 ・財政調整基金 506千円

【特別会計】

(単位:千円)

区分	令和2年度末 現在高 (A)	令和3年度 積立額 (B)	令和3年度 取崩し額 (C)	令和3年度末 現在高 (A)+(B)-(C)	基金 設置日	基金設置目的
観光施設整備基金	806,558	311	68,116	738,753	H3.7.16	観光施設等の整備に要する経費の財源に充当する。
国民健康保険 財政調整基金	226,910	7	226,910	7	S57.4.1	国民健康保険事業に要する費用の財源に充当する。
土地開発基金	6,453,732	-	457,876	5,995,856	S44.3.31	公用若しくは公共用に供する土地又は公共の利益のために取得する必要のある土地をあらかじめ取得する財源に充当する。
駐車場施設整備基金	227,504	96,137	-	323,641	H30.12.26	駐車場施設の整備に要する経費の財源に充当する。
介護保険財政調整基金	3,007,338	804	1	3,008,141	H12.4.1	介護保険事業に要する費用の財源に充当する。
計	10,722,042	97,259	752,903	10,066,398		