

所管事項調査に関する資料①

目次	ページ
1 市民健康部機構図	1
2 市民健康部分掌事務	2 ~ 5
3 市民健康部職員名簿（係長以上）	6 ~ 8
4 令和4年度市民健康部事業概要	9 ~ 14
5 地方独立行政法人 長崎市立病院機構について	15 ~ 16
6 基本構想・基本計画等作成調	別冊

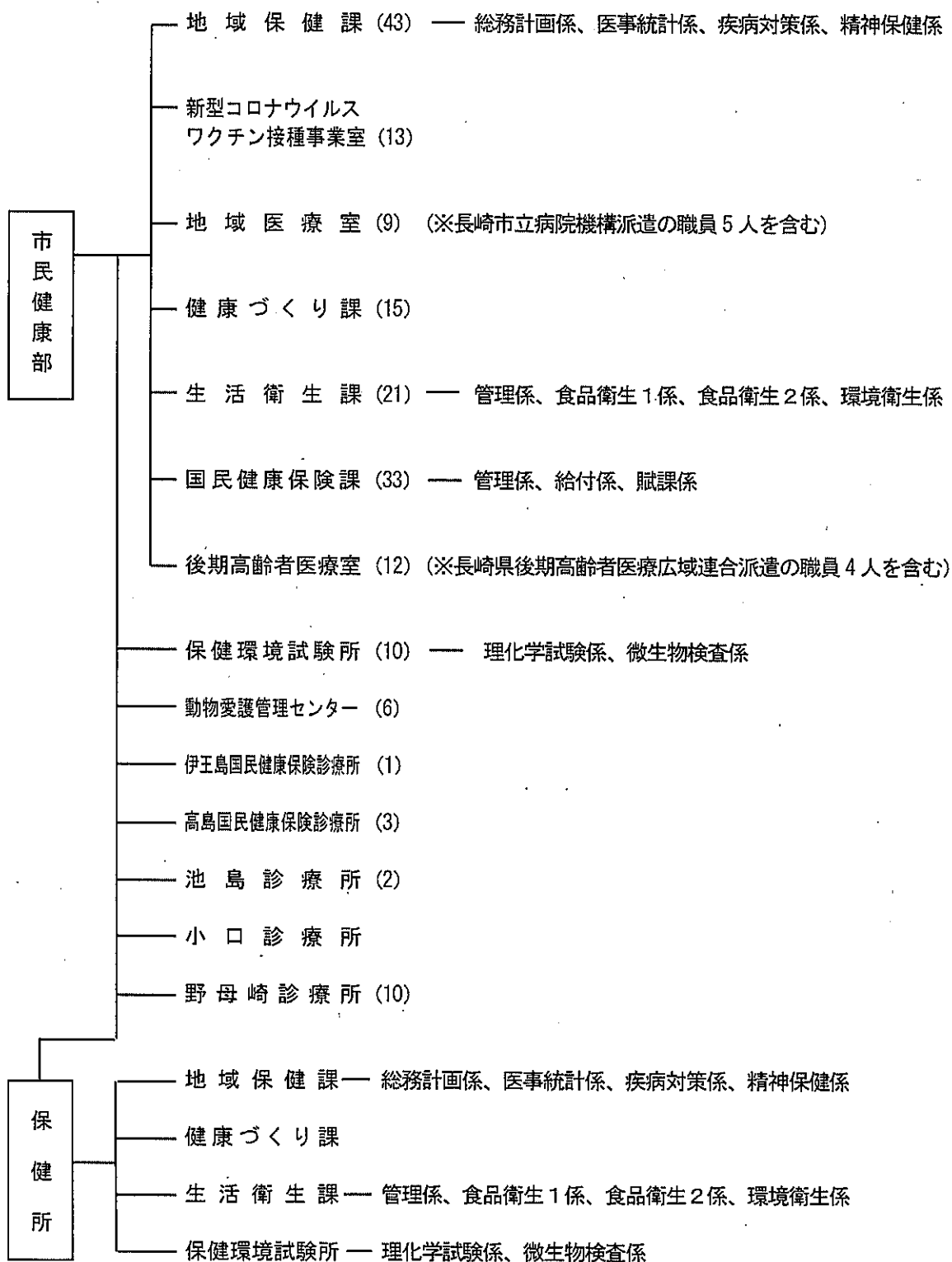


# 1 市民健康部 機構図

令和4年6月1日現在

職員数 178人

( ) 数字は職員数



## 2 市民健康部分掌事務

課 名	分 掌 事 務
地 域 保 健 課	<ul style="list-style-type: none"> <li>(1) 部の統括に関すること。</li> <li>(2) 部の所管(新型コロナウイルスワクチン接種事業室、国民健康保険課及び後期高齢者医療室を除く。)に係る国庫支出金等に関すること。</li> <li>(3) 地域医療室、健康づくり課、生活衛生課、保健環境試験所、動物愛護管理センター、伊王島国民健康保険診療所、高島国民健康保険診療所、池島診療所及び小口診療所に係る予算の経理に関すること。</li> <li>(4) 厚生統計調査(社会福祉に係るものを除く。)に関すること。</li> <li>(5) 死体解剖保存法(昭和24年法律第204号)の規定による死体保存に関すること。</li> <li>(6) 地域保健施策に関すること。</li> <li>(7) 感染症の予防及び感染症の患者に対する医療に関する法律(平成10年法律第114号)に規定する感染症に関すること(新型コロナウイルスワクチン接種事業室及び保健所の所管に係るものを除く。)</li> <li>(8) 精神保健に関すること(保健所の所管に係るものを除く。)</li> <li>(9) 保健衛生関係団体及び医療関係団体との連絡調整に関すること。</li> <li>(10) 伊王島国民健康保険診療所、高島国民健康保険診療所、池島診療所、小口診療所及び野母崎診療所との連絡調整に関すること。</li> <li>(11) 救急医療対策に関すること(地域医療室の所管に係るものを除く。)</li> <li>(12) 夜間急患センターに関すること。</li> <li>(13) 看護師養成事業に関すること。</li> <li>(14) 医療安全相談に関すること。</li> <li>(15) 部内事務の連絡調整に関すること。</li> </ul>
新型コロナウイルスワクチン接種事業室	<ul style="list-style-type: none"> <li>(1) 新型コロナウイルス感染症に係るワクチンの接種に関すること。</li> </ul>
地 域 医 療 室	<ul style="list-style-type: none"> <li>(1) 地域医療の推進に関すること。</li> <li>(2) 救急医療対策に関すること(地域保健課の所管に係るものを除く。)</li> <li>(3) 地方独立行政法人長崎市立病院機構評価委員会、長崎医療圏病院群輪番制審議会及び地域医療審議会に関すること。</li> <li>(4) 地方独立行政法人長崎市立病院機構に関すること。</li> </ul>
健 康 づ くり 課	<ul style="list-style-type: none"> <li>(1) 地域保健対策の計画策定及び推進に関すること。</li> <li>(2) 健康増進法(平成14年法律第103号)による健康増進事業の企画及び推進に関すること。</li> <li>(3) 食育推進会議、献血推進協議会、歯科口腔保健推進審議会、健康長崎市民21市民推進会議及びストップCKDネットワーク会議に関すること。</li> <li>(4) 栄養の改善の企画に関すること(保健所の所管に係るものを除く。)</li> <li>(5) 難病に関すること(障害福祉課及び保健所の所管に係るものを除く。)</li> <li>(6) 歯科保健に関すること(子育てサポート課及び保健所の所管に係るものを除く。)</li> <li>(7) 口腔保健支援センターに関すること。</li> </ul>

課 名	分 掌 事 務
生活衛生課	(1) 食品衛生に関すること（保健所の所管に係るものを除く。）。 (2) 医薬品、医療機器等の品質、有効性及び安全性の確保等に関する法律（昭和 35 年法律第 145 号）に基づく許可等に関すること。 (3) 毒物及び劇物取締法（昭和 25 年法律第 303 号）に基づく登録等に関すること。 (4) 食品衛生関係団体の指導育成に関すること。 (5) 生活衛生に関すること。 (6) 墓地、納骨堂及び火葬場の経営の許可等に関すること。 (7) 改葬の許可に関すること。 (8) 生活衛生関係の営業団体等との連絡調整及び育成に関すること。 (9) と畜場の設置の許可等に関すること。 (10) と畜検査に関すること。 (11) 食鳥処理の事業の許可等に関すること。 (12) 食鳥検査に関すること。
国民健康保険課	(1) 国民健康保険事業の企画に関すること。 (2) 国民健康保険被保険者の資格の認定及び保険給付に関すること。 (3) 国民健康保険税の賦課、納期限の延長及び減免に関すること。 (4) 国民健康保険運営協議会に関すること。
後期高齢者医療室	(1) 後期高齢者医療被保険者の便益の増進に寄与する書類の受付等に関すること。
保健環境試験所	(1) 理化学試験に関すること（保健所の所管に係るものを除く。）。 (2) 微生物検査に関すること（保健所の所管に係るものを除く。）。 (3) 環境の汚染に関する監視、測定（環境政策課の所管に係るものを除く。）に関すること。 (4) 環境の保全のための規制、指導（環境政策課の所管に係るものを除く。）に関すること。
動物愛護管理センター	(1) 動物の愛護及び管理に関すること。 (2) 犬の登録及び取締りに関すること。 (3) 狂犬病の予防に関すること。
伊王島国民健康 保険診療所 高島国民健康 保険診療所 池島診療所 小口診療所 野母崎診療所	(1) 外来診療及び看護に関すること。 (2) 介護保険法の規定に基づく保険給付の提供に関すること（野母崎診療所に限る。）。 (3) 製剤及び調剤に関すること。 (4) 麻薬の管理に関すること。 (5) 医薬品の管理に関すること。 (6) 使用料及び手数料の請求並びに収納に関すること。 (7) 現金、有価証券及び物品の出納並びに保管に関すること。 (8) 医事統計、医事報告その他医療に関する諸報告に関すること。 (9) 施設の維持管理に関すること。

保健所

課 名	分 掌 事 務
地 域 保 健 課	<ul style="list-style-type: none"> <li>(1) 保健所の所管に係る予算の経理に関すること。</li> <li>(2) 地域保健対策の企画調整に関すること。</li> <li>(3) 地域保健に関する情報の収集、活用に関すること。</li> <li>(4) 地域保健に関する思想の普及及び向上に関すること（保健所健康づくり課の所管に係るものを除く。）。</li> <li>(5) 歯科保健に関すること（健康づくり課、子育てサポート課及び保健所健康づくり課の所管に係るものを除く。）。</li> <li>(6) 結核、細菌性赤痢等の感染症その他の疾病の予防に関すること。</li> <li>(7) 精神保健に関すること（保健所の所管に係るものに限る。）。</li> <li>(8) 保健師の業務に関すること（保健所健康づくり課の所管に係るものを除く。）。</li> <li>(9) 診療所等の開設、変更及び使用許可等に関すること。</li> <li>(10) 衛生検査所、施術所及び歯科技工所の開設等に関すること。</li> <li>(11) 病院の開設、変更及び使用許可等に関すること。</li> <li>(12) 診療所の病床設置及び変更許可に関すること。</li> <li>(13) 病院、診療所その他の医療施設等の立入検査に関すること。</li> <li>(14) 医師、歯科医師その他の医療従事者の免許に係る申請書の進達及び免許証の交付に関すること。</li> <li>(15) 受胎調節実施指導員の指定に係る申請書の進達及び指定証の交付に関すること。</li> <li>(16) 死体解剖保存法の規定による死体解剖に関すること。</li> <li>(17) 医師、歯科医師、薬剤師、歯科技工士、歯科衛生士、保健師、助産師、看護師及び准看護師の業務従業者届の進達に関すること。</li> <li>(18) 保健所運営協議会及び感染症診査協議会に関すること。</li> <li>(19) 人口動態統計その他地域保健に係る統計に関すること。</li> <li>(20) 所内事務の連絡調整に関すること。</li> </ul>
健 康 づ く り 課	<ul style="list-style-type: none"> <li>(1) 地域保健に関する思想の普及及び向上に関すること（保健所地域保健課の所管に係るものを除く。）。</li> <li>(2) 栄養の改善及び指導に関すること（保健所の所管に係るものに限る。）。</li> <li>(3) 歯科保健に関すること（市民健康部健康づくり課、子育てサポート課及び保健所地域保健課の所管に係るものを除く。）。</li> <li>(4) 難病に関すること（障害福祉課及び市民健康部健康づくり課の所管に係るものを除く。）。</li> <li>(5) 医療社会事業に関すること。</li> <li>(6) 保健師の業務に関すること（保健所地域保健課の所管に係るものを除く。）。</li> <li>(7) 医師等の臨床研修に関すること。</li> <li>(8) 医療品及び衛生資材の管理に関すること（保健所の所管に係るものに限る。）。</li> </ul>

課 名	分 掌 事 務
生活衛生課	<ul style="list-style-type: none"> <li>(1) 食品衛生に関する事（保健所の所管に係るものに限る。）。</li> <li>(2) 飲食店営業等を行う者に係る許可に関する事。</li> <li>(3) 旅館業、興行場、公衆浴場、理容業、美容業、クリーニング業等の衛生に関する事。</li> <li>(4) 住宅、水道、井戸、遊泳場等の衛生に関する事。</li> <li>(5) 特定建築物の衛生に関する事。</li> <li>(6) 温泉の利用許可及び衛生に関する事。</li> <li>(7) 家庭用品の衛生に関する事。</li> <li>(8) 墓地、納骨堂及び火葬場の維持管理及び衛生に関する事。</li> </ul>
保健環境試験所	<ul style="list-style-type: none"> <li>(1) 理化学試験に関する事（保健所の所管に係るものに限る。）。</li> <li>(2) 微生物検査に関する事（保健所の所管に係るものに限る。）。</li> </ul>

### 3 市民健康部職員名簿（係長以上）

R4.6.1現在

部長	水 蘆 崇	内線 3000
理事兼保健所長	本 村 克 明	内線 3001
理事（地域医療担当）	井 上 琢 治	内線 3005
新型コロナウイルス対策専門監	片 峰 茂	
地域保健課		829-1153（直通）
課 長	山 口 英 俊	内線 3010
主 幹	川 崎 マサ子	内線 3013
主 幹	大 塚 貴 伸	内線 3011
課長補佐	白 石 光	内線 3085
総務計画係長	牧 祐 志	内線 3016
医事統計係長	山 田 布美乃	内線 3017
疾病対策係長	林 伸 二	内線 3064
係 長	藤 本 信 治	内線 3085
係 長	柴 田 純 子	内線 3086
精神保健係長	森 知佳子	内線 3067
新型コロナウイルスワクチン接種事業室		829-1417（直通）
室 長	若 村 隆	内線 3095
主 幹	江 副 和 彦	内線 3095
係 長	井 上 環	内線 3097
係 長	川 口 智 之	内線 3095
地域医療室		829-1179（直通）
室 長	松 永 太	内線 3008
係 長	坂 口 かおり	内線 3009
長崎市立病院機構派遣	822-3251	
部 付 （理事長補佐兼内部統制室長）	野 崎 清 隆	
部 付（事務部長兼理事長室長）	山 田 尚 登	
部 付（総務課長）	志 岐 光 崇	
部 付（総務管理係長）	伊 藤 淳	
部 付（人事給与係長）	久 保 大 輔	
健康づくり課		829-1154（直通）
課 長	竹 中 梓	内線 3020
次 長	古 堅 麗 子	内線 3072
係 長	内 山 みゆき	内線 3021



生活衛生課		829-1155 (直通)
課長	東郷和隆	内線 3050
管理係長	平尾和也	内線 3056
食品衛生1係長	山口文雄	内線 3051
食品衛生2係長	松田光生	内線 3053
環境衛生係長	山野浩二	内線 3081
国民健康保険課		829-1225 (直通)
課長	中島博和	内線 2560
管理係長	内田健一	内線 2561
給付係長	宮本繁則	内線 2563
賦課係長	中山誠治	内線 2567
後期高齢者医療室		829-1139 (直通)
室長	勝本幸久	内線 2603
係長	森博之	内線 2606
長崎県後期高齢者医療広域連合派遣	816-3930 (直通)	
部付(事務局長)	本多浩志	
室付(事業課係長)	渡辺正子	
保健環境試験所		846-3163 (直通)
所長	川原るみ子	
理化学試験係長	小川尚孝	
微生物検査係長	江原裕子	
動物愛護管理センター		844-2961 (直通)
所長	島崎裕子	
係長	山口大樹	
伊王島国民健康保険診療所		898-2300 (直通)
次長兼所長	村井信二	
※係長	上野幸平	
高島国民健康保険診療所		896-2048 (直通)
※所長	淀川泰英	
※係長	村山康博	
池島診療所		0959-37-2090 (直通)
※所長	相川靖昭	
※係長	山下時彦	

小口診療所

※所 長

※係 長

曾 根 ひろみ

宮 崎 卓

886-3032 (直通)

野母崎診療所

次長兼所長

次長兼副所長

※※事務長

係 長

松 本 佳 博

辻 研一郎

山 口 英 俊

松 尾 光 貴

893-1100 (直通)

内線 3010

※は、地域センター職員の兼務

※※は、地域保健課職員の兼務

4 令和4年度 市民健康部 事業概要

(単位：千円)

課名	事業名	事業概要	予算額	
地域保健課 (その1)	一般会計	保健衛生統計調査費	国の委託を受け地域住民の健康・医療・福祉の状況の把握及び医療施設の状況や住民の受療状況などの調査に要する経費	4,517
		長崎市地域保健医療対策協議会費	長崎県医療計画の中で、長崎市における医療のあり方等について提言を行い、長崎市として事業の推進を図る経費(県の委託を受けて設置する地域保健医療対策協議会の開催等に要する経費)	299
		救急艇運営費	救急艇「たかしま」の運営管理に要する経費	14,532
		長崎市医師会看護専門学校運営費補助金	看護師、准看護師及び助産師を育成する長崎市医師会看護専門学校の運営費に対する補助金	5,052
		看護の日行事開催費補助金	看護についての理解を深めることを目的として制定された「看護の日」の記念行事に対する補助金	300
		精神保健対策費	精神保健に関する相談・訪問指導、措置入院者の退院後支援、普及啓発等を実施する経費	4,117
		自殺防止啓発費	自殺予防に関する講習会やリーフレットの作成配布などの普及啓発に要する経費	753
		在宅当番医制運営委託費	休日の初期救急医療を行う在宅当番医制の実施に要する経費	7,521
		病院群輪番制病院運営費補助金	休日・夜間の2次救急医療を行う輪番制病院の運営費に対する補助金	84,808
		救急医療協力病院運営費補助金	輪番制病院を補完する救急医療協力病院の運営費に対する補助金	6,120
		歯科在宅当番医制運営費補助金	休日の歯科救急医療を行う歯科在宅当番医制の運営費に対する補助金	1,030
		長崎市薬剤師会調剤薬局運営費補助金	夜間急患センターにあわせて開局する調剤薬局の運営費に対する補助金	33,156
		AED整備推進費	AED設置による地域における病院搬送前の救急救護体制の推進に要する経費	3,383
		【単独】民間病院施設整備事業費補助金 長崎原爆病院	被爆者が安心して医療を受けられる環境を整備するため、長崎原爆病院の設備整備について、国・県・市が協調して助成する補助金	25,230
		【単独】民間病院施設整備事業費補助金 病院群輪番制病院	休日・夜間の2次救急医療を行う輪番制病院の医療機器の整備に対する補助金	22,000
保健所総務費	保健所の運営管理に要する経費	12,976		

(単位：千円)

課 名	事 業 名	事 業 概 要	予 算 額	
地域保健課 (その2)	一般 会 計	感染症対策特別促進費	感染症の発生及びまん延防止のため、感染拡大の注意喚起、正しい知識の普及啓発、医療機関における無料肝炎検査等の実施に要する経費	7,433
		エイズ対策費	エイズに関する予防知識や行動に関する普及啓発活動を行い、また、まん延防止を図るため、HIV即日検査やエイズ相談の実施に要する経費	810
		新型コロナウイルス感染症対策費	新型コロナウイルス感染症の感染拡大防止を図るため、PCR検査等の実施体制を整えるとともに、陽性者に対して適切な医療を提供する経費	964,946
		高齢者等インフルエンザ予防接種費	高齢者等を対象として、インフルエンザ罹患や重症化を予防し、まん延を防止するため、医療機関に委託し予防接種を実施するために要する経費	233,059
		高齢者等肺炎球菌予防接種費	高齢者等を対象として、肺炎球菌性肺炎の発症又は重症化を予防するため、医療機関に委託し予防接種を実施するために要する経費	48,384
		風しん予防接種費	風しんの感染拡大防止を図るため、これまで風しんの定期予防接種の機会がなく、特に抗体保有率が低い年代の男性に対し、抗体検査及び予防接種を実施する経費	17,922
		結核医療療養費	結核に罹患した一般患者及び就業制限・入院勧告患者の医療療養費の公費負担に要する経費	11,197
		結核管理指導費	結核のまん延及び再発防止のための健康診断や精密健診の実施に要する経費	3,535
		結核対策特別促進費	結核の予防及び患者の早期発見のための正しい知識の普及や結核患者の治療完遂のための関係機関との連携に要する経費	696
		結核予防費補助金	結核の予防推進のため、私立学校や施設の長が実施する定期健康診断に対する補助金	4,335
	夜間急患センター運営費	夜間等の初期救急医療を行う夜間急患センターの運営に要する経費	221,270	
新型コロナウイルスワクチン接種事業室	一般会計	新型コロナウイルス感染症に係るワクチン接種に要する経費 (1) 令和3年度繰越額 1,166,986千円 (2) 令和4年度2号補正(5月専決) 799,397千円	1,966,383	
地域医療室 (その1)	一般 会 計	地域医療対策費	長崎市地域医療審議会等の運営経費など、医療機関の役割分担や連携を推進し、持続可能な地域医療体制を構築するための検討を行う経費	974
		自治体病院等開設者協議会負担金	長崎県自治体病院等開設者協議会の運営に要する負担金	187
		地域救急医療体制支援補助金	医療資源が限られている地域において、救急医療体制の維持及び充実を図るため、地域の救急拠点となる病院の運営費に対して助成する補助金	38,499
		地方独立行政法人長崎市立病院機構費(評価委員会費)	地方独立行政法人長崎市立病院機構評価委員会の運営に要する経費	243

(単位：千円)

課 名	事 業 名	事 業 概 要	予 算 額	
地域医療室 (その2)	一般 会計	地方独立行政法人 長崎市立病院機構費 (運営費負担金)	地方独立行政法人長崎市立病院機構が運営する長崎みなとメディカルセンターに対する負担金	977,288
	一般 会計	【単独】民間病院施設整備 事業費補助金 医療機器	医療資源が限られている地域において、市民が安心して生活できる医療環境の整備を図るため、地域の病院が行う医療機器の更新等に対して助成する補助金	10,000
	事業 債管 理特 別会 計	長崎 市立 病院 機構 特別 会計	長崎みなとメディカルセンターの施設設備整備に要した公債費の償還金 (1) 元金 747,171千円 (2) 利子 66,365千円	813,536
	事業 債管 理特 別会 計	長崎 市立 病院 機構 特別 会計	長崎みなとメディカルセンターが実施する施設設備整備のための貸付金	574,400
健康づくり課 (その1)	一般 会計	献血推進対策費	献血思想の普及啓発や献血者募集等の推進及び長崎市献血推進協議会の開催に要する経費	117
	一般 会計	骨髄バンクドナー普及 啓発費	骨髄等を提供するドナーが、提供しやすい環境づくりのための支援事業及び骨髄バンクドナー登録の推進に要する経費	733
	一般 会計	国民健康栄養調査費	国の委託を受けて、国民の身体の状態、栄養摂取量及び生活習慣の状況を明らかにするための「国民健康・栄養調査」に要する経費	1,756
	一般 会計	食育推進費	長崎市食育推進計画に基づく食育の周知啓発及び食育推進会議の開催に要する経費	351
	一般 会計	難病患者地域支援事業 費	難病患者への医療相談、在宅支援に要する経費	260
	一般 会計	地域健康づくり推進費	地域における健康づくりの担い手である食生活改善推進員の活動支援及び取り組みやすいラジオ体操の普及を通じた自主的な健康づくりの支援に要する経費	247
	一般 会計	栄養改善対策費	特定給食施設等に対する栄養・衛生改善の指導や研修会の開催及び食品製造販売業者等に対する栄養成分表示の指導等に要する経費	187
	一般 会計	健康長崎市民21普及 費	「第2次健康長崎市民21」計画の普及啓発、推進に要する経費	2,340
	一般 会計	歯科口腔保健計画推進 費	歯科口腔保健推進計画の進捗状況の確認、及び今後の歯科口腔保健事業の推進についての検討に要する経費	1,975
	一般 会計	フッ化物洗口推進費	こどものむし歯予防に有効なフッ化物洗口の実施を推進するため、市内の保育所、幼稚園、認定こども園、小・中学校に対し薬剤等を支給又は購入を助成するための経費	8,072
一般 会計	障害者・高齢者歯科保 健費	寝たきり、障害のため歯科医療機関を受診できない方に対する訪問口腔保健指導及び在宅での歯科治療体制を支援するための訪問歯科診療機器補助並びに地域で口腔ケアを普及する人材を支援する研修会の開催に要する経費	2,541	

(単位：千円)

課名	事業名	事業概要	予算額	
健康づくり課 (その2)	一般会計	生活習慣病予防対策費	慢性腎臓病予防対策に要する経費	7,200
		禁煙対策費	市民が身近なところで禁煙相談を受けやすくするための環境づくりや、禁煙に関する普及啓発に要する経費	1,216
		がん検診等事業費	がんや生活習慣病の早期発見、早期治療を目的とした各種がん検診等の実施に要する経費	412,527
生活衛生課	一般会計	環境衛生監視活動費	生活衛生関連施設の許認可のための検査等や衛生管理及び法令等の遵守状況等の調査、改善指導に要する経費	793
		公衆浴場補助金	物価統制令により入浴料金が定められている一般公衆浴場の経営安定化と衛生水準の維持のための衛生管理費と設備整備費を助成する経費	4,300
		生活衛生推進事業費補助金	生活衛生関係営業の保健衛生、経営診断、融資制度等の経営指導、講習会の開催、消費者の苦情等に関する相談業務を実施している事業者の団体に運営費を助成する経費	200
		食品衛生監視活動費	食品衛生法に基づく、営業許可や施設の監視指導・食品の検査により食中毒等の危害を予防する経費	9,118
		食品衛生指導員活動費補助金	食品営業者の自主的な衛生向上の取組みである「食品衛生指導員」による研修・巡回指導にかかる費用を助成する経費	1,500
		観光施設等食中毒予防対策費	観光都市長崎として、観光客が利用する宿泊施設や飲食店などで食中毒が発生しないよう、衛生面の監視・指導を重点的に実施する経費	344
		薬事・毒劇物監視活動費	医薬品医療機器等法、毒物及び劇物取締法に基づく許認可・登録事務及び監視指導を行う経費	475
		【単独】環境衛生施設整備事業費補助金 共同給水施設	公営水道未給水地区居住者の衛生かつ安全な水を確保するため、共同給水施設及び個別給水施設の整備費の一部を助成する経費	1,000
国民健康保険 (その1)	一般会計	国民健康保険制度の運営に対する国民健康保険事業特別会計(事業勘定)に対する繰出金 (1) 保険基盤安定負担金 2,798,404千円 (2) 未就学児均等割保険税 23,344千円 (3) 財政安定化支援事業分 696,801千円 (4) 出産育児一時金分 60,760千円 (5) 事務費相当分 177,833千円 (6) 条例減免分 49,321千円 (7) 特定健康診査無料化等分 53,565千円 (8) 福祉医療費現物給付波及増分 372,286千円	4,232,314	

(単位：千円)

課 名	事 業 名	事 業 概 要	予 算 額
国民健康保険 (その2)	国民健康保険	被保険者の疾病、負傷、出産又は死亡に関する保険者負担分に要する経費 (1) 療養給付費 33,479,143千円 (2) 療養費 311,076千円 (3) 高額療養費等 5,516,641千円 (4) 審査支払手数料等 115,323千円 (5) 移送費 110千円 (6) 出産育児一時金 91,186千円 (7) 葬祭費 12,820千円	39,526,299
	国民健康保険事業	県の国保特会で負担する国民健康保険保険給付費等交付金の交付に要する費用などに充てるため、県に納付する納付金 (1) 医療給付費納付金 9,112,402千円 (2) 後期高齢者支援金等納付金 2,682,138千円 (3) 介護納付金 796,897千円	12,591,437
	特別会計	特定健康診査等費 生活習慣病の発症や重症化を予防することを目的として実施する、メタボリックシンドロームに着目した健康診査及びその結果により健康の保持に努める必要がある者に対する保健指導に要する経費	291,181
	特別会計	保健事業費 被保険者の健康の保持増進に要する経費 (主な内容) 人間ドック・脳ドック助成、歯科健診助成、禁煙サポート、はり・きゅう助成	85,443
後期高齢者医療	一般会計	医療健康診査費 長崎県後期高齢者医療広域連合から健康診査を受託し、長崎市医師会、長崎県健康事業団などに再委託して実施する経費	76,900
	一般会計	医療療養給付費負担金 長崎県後期高齢者医療広域連合に対し、療養給付費総額から現役並所得者に係る給付費を除いた額の1/12を負担する経費	6,445,186
	後期高齢者医療特別会計	後期高齢者医療広域連合納付金 長崎市で徴収した後期高齢者医療保険料及び延滞金、低所得者等に対して軽減された保険料、長崎県後期高齢者医療広域連合で要する事務費を広域連合に納付する経費 (1) 後期高齢者医療保険料等 4,712,582千円 (2) 保険基盤安定負担金 1,398,926千円 (県より3/4を一般会計にて受入、1/4を市負担) (3) 事務費負担金 162,198千円	6,273,706
保健環境所 保 険 所	一般会計	感染症検査費 感染症発生時の検査及び原因追究などに要する経費	4,966
	一般会計	保健環境試験所運営費 保健環境試験所の施設・機器の維持管理費に要する経費	28,058
	一般会計	【補助】保健環境試験所施設整備事業費 検査機器整備 迅速かつ正確な検査結果を提供するための検査機器の整備に要する経費	1,800
	一般会計	【単独】保健環境試験所施設整備事業費 検査機器整備 迅速かつ正確な検査結果を提供するための検査機器の整備に要する経費	34,100
動物愛護管理センター (その1)	一般会計	動物管理対策費 動物愛護管理センターの維持管理に要する経費	42,628
	一般会計	動物愛護週間行事費 動物愛護週間行事である動物愛護フェスタに要する経費	108
	一般会計	まねこ不妊化推進費 市内の飼い主不明猫に係る不妊化手術の助成に要する経費	6,334

(単位：千円)

課 名	事 業 名	事 業 概 要	予 算 額
動物愛護管理センター (その2)	【単独】環境衛生施設整備事業費 動物管理センター移転	旧クリーンセンターへの移転に伴う施設整備に要する経費	158,500
伊王島国民健康保険診療所 高島国民健康保険診療所	国民健康保険事業特別会計繰出金(直営診療施設勘定)	国民健康保険事業特別会計直営診療施設勘定(伊王島国民健康保険診療所及び高島国民健康保険診療所)に対する繰出金	61,149
池島診療所 小口診療所 野母崎診療所	診療所事業特別会計繰出金	診療所事業特別会計(池島診療所、小口診療所及び野母崎診療所)に対する繰出金	226,582
野母崎診療所	建物等維持補修費	野母崎診療所施設の社会福祉法人への貸付部分に係る維持管理に要する経費	6,457
野母崎診療所	【単独】庁舎等施設整備事業費 施設改修ほか	野母崎診療所施設の維持管理のための改修工事に係る経費	7,900



## 5 地方独立行政法人 長崎市立病院機構について

### (1) 地方独立行政法人長崎市立病院機構の概要

- ・ 設立年月日 平成 24 年 4 月 1 日
- ・ 役員の状況 10 名（理事長：片峰 茂、副理事長（2 名）、理事（5 名）、監事（2 名））
- ・ 職員数 1,100 名（令和 4 年 4 月 1 日現在）

区分	正規職員 (再任用職員含む)	その他	計
医師	107 名	32 名	139 名
看護師等	546 名	28 名	574 名
医療技術職	152 名	4 名	156 名
事務等	68 名	163 名	231 名
計	873 名	227 名	1,100 名

### (2) 長崎みなとメディカルセンターの概要（令和 4 年 4 月 1 日現在）

所在地	長崎市新地町 6 番 39 号
開設年月日	昭和 23 年 12 月 1 日
院長	門田 淳一
許可病床数	513 床（全面開院 平成 28 年 7 月 1 日）
一般病床	494 床
結核病床	13 床
感染症病床	6 床
主な指定等	<ul style="list-style-type: none"> <li>・ 長崎医療圏病院群輪番制病院（二次救急医療体制）</li> <li>・ 地域周産期母子医療センター</li> <li>・ 地域医療支援病院</li> <li>・ 地域がん診療連携拠点病院</li> <li>・ 地域脳卒中センター</li> <li>・ 災害拠点病院（地域災害医療センター）</li> <li>・ 臨床研修病院</li> <li>・ 第二種感染症指定医療機関</li> <li>・ 救命救急センター</li> </ul>
目指すべき医療	<ul style="list-style-type: none"> <li>○ 救急医療（救命救急センター）</li> <li>○ 高度・急性期医療（脳血管疾患医療、心疾患医療、がん医療）</li> <li>○ 小児・周産期医療</li> <li>○ 政策医療（災害医療、結核医療、感染症医療）</li> </ul>
診療科目	36 科目
	内科、呼吸器内科、心臓血管内科、消化器内科、腎臓内科、糖尿病・内分泌内科、脳神経内科、血液内科、心療内科、精神科、緩和ケア外科、

	産科・婦人科、新生児内科、新生児小児科、小児科、小児外科、外科、 消化器外科、心臓血管外科、呼吸器外科、乳腺・内分泌外科、肛門外科、 整形外科、形成外科、脳神経外科、麻酔科、放射線科、皮膚科、 泌尿器科、眼科、耳鼻咽喉科、リハビリテーション科、臨床腫瘍科、 病理診断科、救急科、歯科
敷地面積	11,017.72 m <sup>2</sup>
建物規模	I期棟 鉄筋コンクリート造（免震構造）地上8階 地下2階 II期棟 鉄筋コンクリート造（免震構造）地上4階 地下1階 駐車場棟（335台） 鉄骨造 地上5階
	総建築面積 8,215.71 m <sup>2</sup> 総延床面積 48,720.67 m <sup>2</sup>

(3) 組織図（令和4年4月1日現在）

