

お困りごとは生活支援コーディネーターにご相談を

地域包括ケアシステム推進室 ☎ 829-1421

生活支援コーディネーターは、医療や介護が必要になった高齢者が住み慣れた地域で暮らし続けることができる体制を整えています。地区ごとに、担当の生活支援コーディネーターが活動しています。

生活支援コーディネーターの活動内容

地域にある
サービスや活動を
周知!

元気な高齢者へ
活動の場を
紹介!

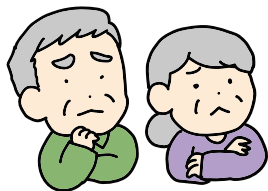
地域の関係者を
つなげる!

地域の
困りごとを
把握!

地域の困りごとを
解決できるように
マッチング!

近隣地域との
連携!

水の浦地区の事例



坂を上り下りして
買い物に行くのが
大変か…

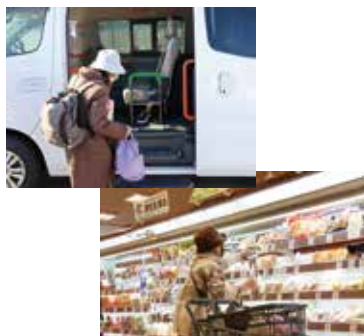


生活支援コーディネーターが
地元の自治会長や近隣の福
祉施設などと一緒に、解決策
を検討!



水の浦地区で、 「お買い物バス」 の運行開始!

送迎を担う地元の社会福祉法人
や、利用者の調整を担う連合自
治会の協力により、毎週水曜日
にスーパーへ買い物に行くバス
の運行がスタート。



雨が降っても
安心して買い物
に行けるばい!



地域の困りごとを解決する仕組みづくりなどでお困りのときは、まずご相談を!

市社会福祉協議会 (生活支援コーディネーター) ☎828-1281 (平日 午前8時45分～午後5時30分)



〈広告〉