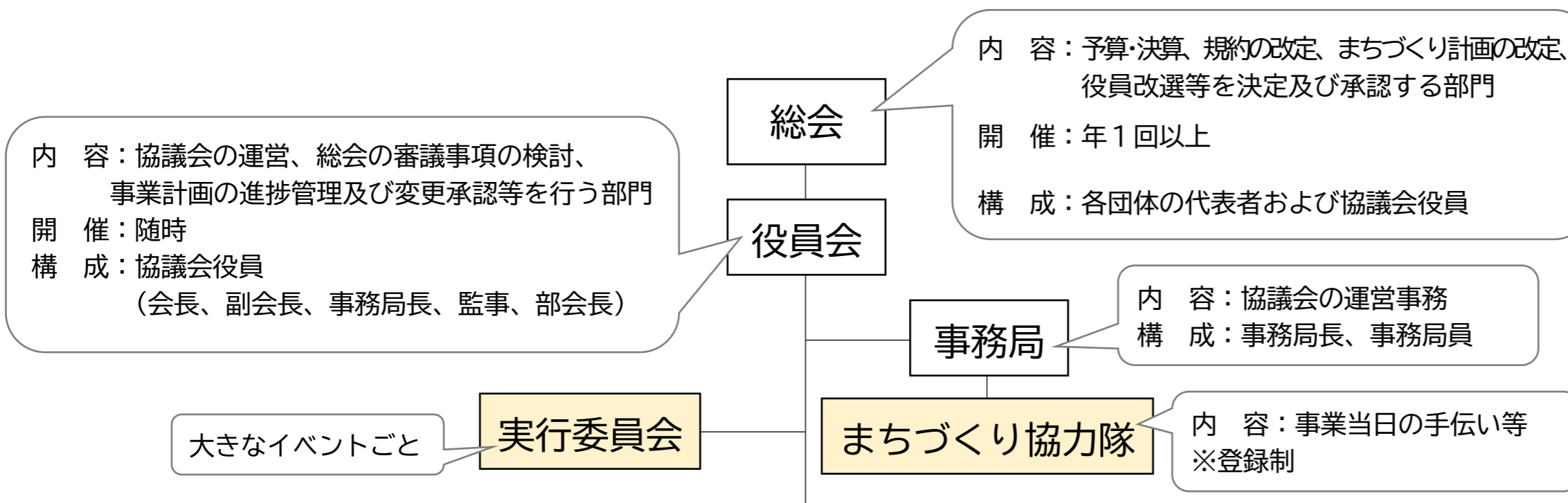


# 川平地区まちづくり協議会 体制図



川平地区まちづくり協議会の構成団体	
1	川平町自治会
2	川平上自治会
3	三ツ山町六枚板自治会
4	三ツ山町犬継自治会
5	畦別当町自治会
6	西浦上東部地区自治連合会
7	長崎市社会福祉協議会西浦上東部支部
8	西浦上小学校区子どもを守るネットワーク
9	西浦上小学校区青少年育成協議会
10	西浦上小学校育友会
11	西浦上小学校
12	西浦上中学校
13	西浦上・三川地域包括支援センター
14	川平地区民生委員児童委員協議会
15	長崎市消防団第三分団
16	長崎純心大学
17	株式会社チヨーエイ
18	株式会社高松設計コンサルタント

- ### ふれあい部会
- ①川平町自治会
  - ②川平上自治会
  - ③三ツ山町六枚板自治会
  - ④三ツ山町犬継自治会
  - ⑤畦別当町自治会
  - ⑥西浦上東部地区自治連合会
  - ⑩西浦上小学校育友会
  - ⑪西浦上小学校
  - ⑫西浦上中学校
  - ⑬西浦上・三川地域包括支援センター
  - ⑭川平地区民児協
  - ⑯長崎純心大学
  - ⑰株式会社チヨーエイ

- ### あんしん部会
- ①川平町自治会
  - ②川平上自治会
  - ③三ツ山町六枚板自治会
  - ④三ツ山町犬継自治会
  - ⑤畦別当町自治会
  - ⑥西浦上東部地区自治連合会
  - ⑦社協西浦上東部支部
  - ⑧西浦上小学校区子どもを守るNW
  - ⑨西浦上小学校区育成協
  - ⑮消防団第三分団
  - ⑯長崎純心大学
  - ⑱株式会社高松設計コンサルタント

※下線は両部会に所属する団体

**担当分野**  
 地域活性（歴史、伝統、名所・名物）  
 交流（ふれあいの場づくり、団体間連携）  
 福祉（子ども・子育て、高齢者）

**担当分野**  
 安全安心（災害、空き家、害獣）  
 生活環境（交通、買い物）