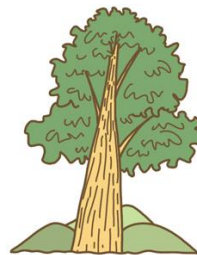


歴史探訪

～長崎東部地区の探索～

期 日 令和7年4月22日、5月13日、5月27日（火曜日/全3回）
 時 間 10:00～12:00 ※解散の時間は進行状況により変更になる場合があります。
 場 所 現地研修 ※1回目は長崎市東公民館（東部地区にここセンター2階）研修室1で座学
 対 象 成人 25名
 講 師 織田 武人 先生
 受講料 無料（交通費自己負担）
 準備物 歩きやすい靴・服装、筆記用具、飲み物
 ※延期、中止の場合は、東公民館より電話連絡します。



回	月日(曜)	内 容	集合・解散場所
1	4/22 (火)	<<開講式>> 長崎市東部を 絵図・地図・写真で見る	長崎市東公民館 研修室1
2	5/13 (火)	かきどう 蠣道砲台跡と かき道の巨木をたずねて	集合：たちばな小学校バス停 解散：番所橋バス停
3	5/27 (火)	古賀植木記念碑と 恵比須社をたずねて <<閉講式>>	松原バス停

※東公民館の駐車場には限りがあります。ご注意ください。

◆申込期間

令和7年3月1日(土)～3月31日(月) 必着

◆申込方法

①電子申請サービス

右のコードを読み取るか、[長崎市東公民館](#)を検索し（講座情報）の「長崎市電子申請サービスでの申込みはこちらから（大人対象の講座）」をタップして申込み。

[利用者登録せずに申し込む方はこちら](#)をタップ→利用規約を確認して[同意する](#)をタップ→連絡先メールアドレスを入力して[完了する](#)をタップ→入力したアドレスに届いたメールを開いてURLをタップ→申込の画面に必要な事項を入力して[確認へ進む](#)をタップ→[申し込む](#)をタップ→OK→閉じる→申込受付完了のメールが届く。

※利用者登録をして申し込むと次回以降電子申請サービスを利用する時、氏名・メールアドレス等が自動入力され便利です。

②往復はがき

1講座ごとに1人1枚の「往復はがき(170円)で申込む。往信用表面に東公民館の住所と宛名を記入。往信用裏面に 1.希望講座名 2.氏名(ふりがな) 3.年齢 4.住所 5.電話番号を記入。返信用表面に自分の住所・氏名を記入。(裏面は空白) 詳しい書き方は「春の公民館講座」の冊子をご覧ください。

③来館

東公民館に決定通知用として1講座ごとに1人1枚の「はがき(85円)」を持参して申し込む。表面に自分の住所・氏名を記入。(裏面は空白)



申込多数の場合は抽選を行い、結果は申し込まれた方全員にお知らせします。