

# 令和7年11月市議会 環境経済委員会資料

## 所管事項調査に関する資料

| 目次  | ページ  |
|---|------|
| 1 九州新幹線西九州ルート建設工事に伴う農業用渇水対策施設の維持管理について（概要及びスケジュール）…………… | 2～10 |

まちづくり部

水産農林部

令和7年11月

# 1 渇水対策の概要

## (1) 位置図

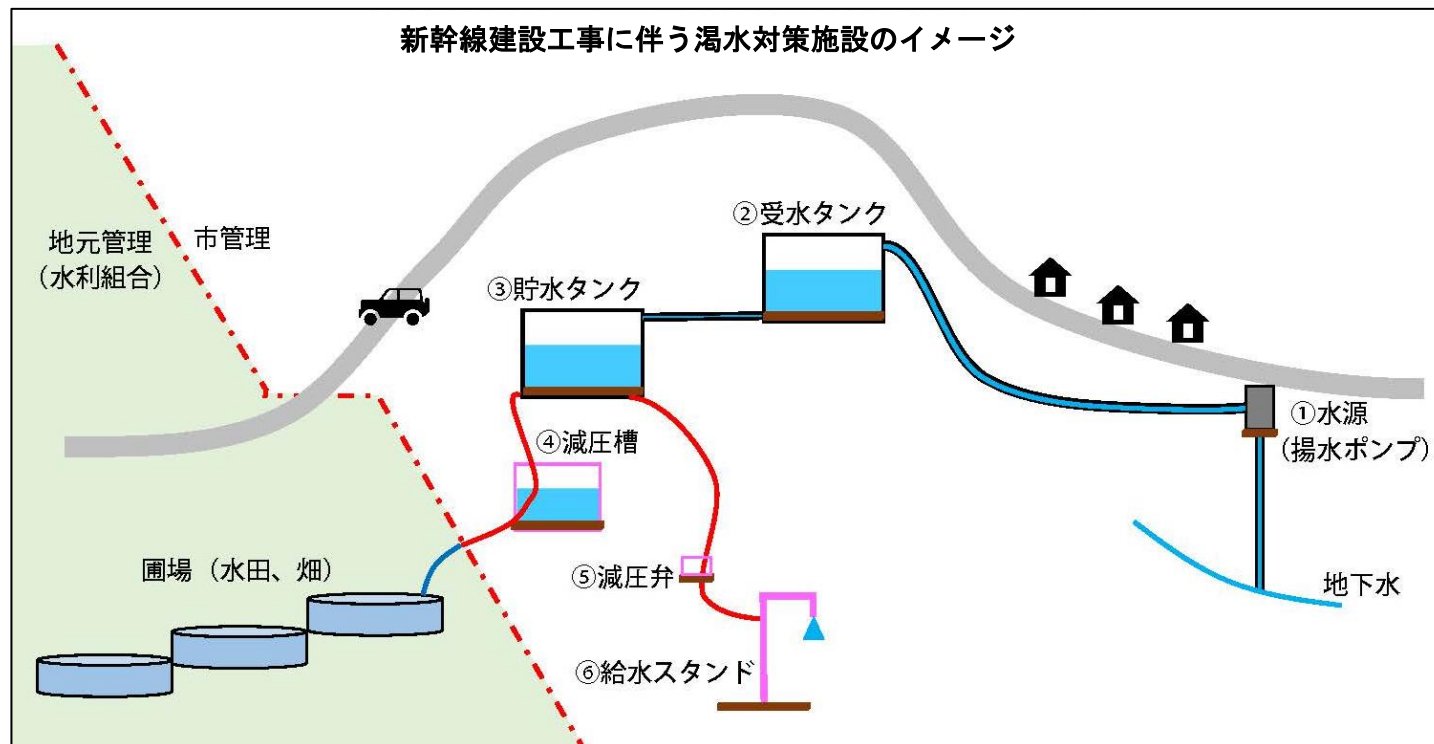


## (2) 経緯

- ・九州新幹線西九州ルートの特ネル工事に起因して、平成26年頃から東長崎地区（現川、榎木、船石、中里地区）で河川の流量が減るなどの渇水被害が発生している。
- ・工事の施行者である鉄道・運輸機構（以下「機構」という。）が地元住民と協議し、機能補償として農業用渇水対策施設（水源、受水・貯水タンクなど）を建設することとなった。
- ・機構から依頼を受けて、長崎市において当該施設の用地を取得することとなり、必要な手続きを進めている。（用地取得の財源は、全て機構の負担。）
- ・対策施設については、令和8年度から長崎市と地元住民（水利組合）へ移管されることとなっている。

| 地 区       | 現川地区           | 現川地区<br>(山の神他) | 榎木地区           | 中里・船石地区      |
|-----------|----------------|----------------|----------------|--------------|
| ①トンネル名    | ㊦新長崎トンネル       | ㊧平間トンネル        |                | ㊨久山トンネル      |
| ②トンネル掘削工事 | H26.5 ～ H30.3  | H28.10 ～ H30.6 |                | H28.2 ～ R2.4 |
| ③渇水発生     | H26夏頃          | H29.3頃         |                | H29夏頃        |
| ④応急対策工事   | H26.7 ～ H29.5  | H31.3 ～ R1.5   | H30.11 ～ R2.12 | H30.2 ～ R3.4 |
| ⑤恒久対策工事   | H30.4 ～ R7.11  | R5.12 ～ R7.11  | R4.9 ～ R7.7    | R4.9 ～ R6.6  |
| ⑥用地取得     | R6年度 ～ R7年度    |                |                |              |
| ⑦市による維持管理 | R8年度 ～ （水産農林部） |                |                |              |

### (3) 対策施設について



| 施設名         | 機 能   |
|-------------|---|
| ① 水源（揚水ポンプ） | 地下水を汲み上げる場所（井戸、トンネル湧水）                        |
| ② 受水タンク     | 水源から取水した水を一旦貯めるための水槽                          |
| ③ 貯水タンク     | 水源または受水タンクから送られた水を、再度貯めるための水槽                 |
| ④ 減圧槽       | 貯水タンクと圃場（水田、畑）の高低差による水圧を調整するための水槽             |
| ⑤ 減圧弁       | 貯水タンクと圃場（水田、畑）の高低差による水圧を調整するための設備（減圧槽を設けない場合） |
| ⑥ 給水スタンド    | 圃場（水田、畑）とは別に給水を行うための設備                        |



## (4) 対策施設の写真

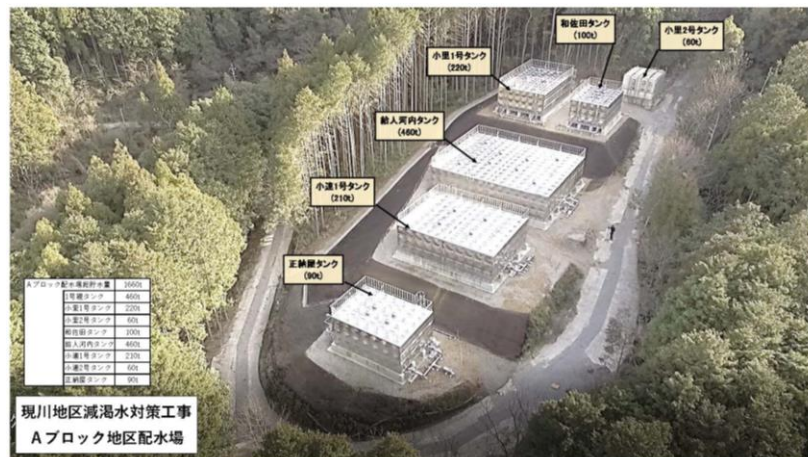
①水源（揚水ポンプ）



②受水タンク



③貯水タンク



※代表的な施設の写真を抜粋

④減圧槽



⑤減圧弁



⑥給水スタンド



※代表的な施設の写真を抜粋

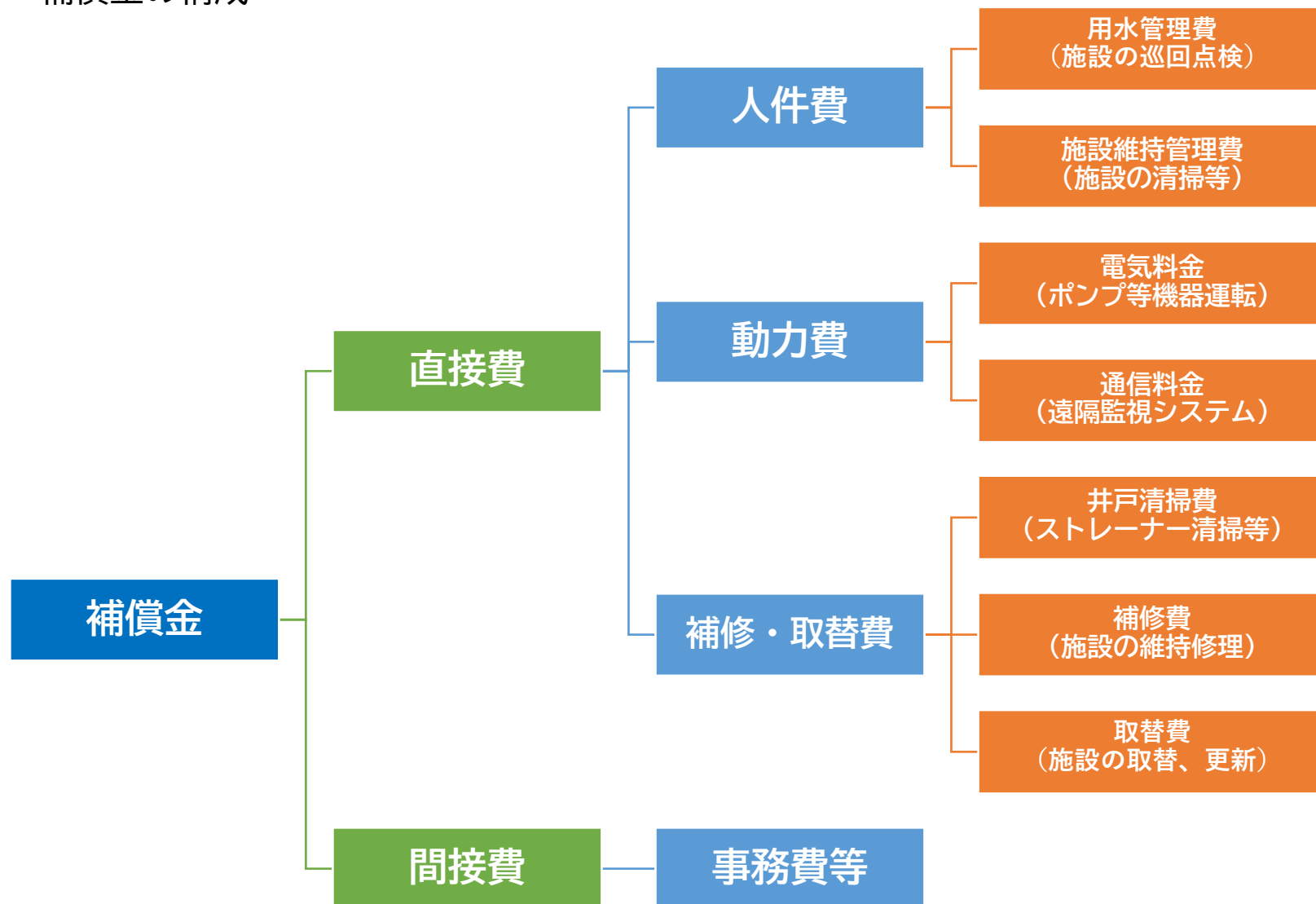


## (5) 対策施設一覧

| 地区   | 水源   |        | 水槽    |       | 送水管      | 配水管    | 減圧槽 | 減圧弁 | 給水スタンド | 施設面積     |
|------|------|--------|-------|-------|----------|--------|-----|-----|--------|----------|
|      | 井戸   | トンネル湧水 | 受水タンク | 貯水タンク |          |        |     |     |        |          |
| 現川地区 | 11   | 1      | 7     | 14    | 4,800    | 13,500 | 1   | 2   | 5      | 19,700   |
| 榎木地区 | 0    | 1      | 1     | 1     | 510      | 370    | 0   | 0   | 0      | 1,200    |
| 中里地区 | 3    | 0      | 1     | 1     | 500      | 150    | 0   | 0   | 1      | 1,700    |
| 船石地区 | 4    | 1      | 2     | 3     | 570      | 1,500  | 0   | 0   | 3      | 2,800    |
| 合 計  | 18   | 3      | 11    | 19    | 6,380    | 15,520 | 1   | 2   | 9      | 25,400   |
|      | 21箇所 |        | 30箇所  |       | 約21,900m |        | 3箇所 |     | 9箇所    | 約25,400㎡ |

## 2 補償金の概要

### (1) 補償金の構成





## (2) 補償金の内訳

(単位：千円)

| 地 区       | 現川地区      | 榎木地区   | 中里地区    | 船石地区    | 合 計       |
|-----------|-----------|--------|---------|---------|-----------|
| 人件費       | 563       | 334    | 103     | 175     | 1,175     |
| 動力費       | 7,494     | 197    | 747     | 1,581   | 10,018    |
| 補修・取替費    | 44,542    | 1,055  | 5,630   | 14,516  | 65,743    |
| 事務費等      | 7,890     | 238    | 972     | 2,441   | 11,541    |
| 補償金（年間）   | 60,490    | 1,823  | 7,451   | 18,714  | 88,477    |
| 補償金(概算額)※ | 1,550,000 | 50,000 | 200,000 | 500,000 | 2,300,000 |

※金額は機構と協議中のため概算額としている。

### 3 スケジュール

| 項目 \ 年度                                  | 令和6年度(2024年度) |   |   |   |   |   |    |    |    |   |   |   | 令和7年度(2025年度) |   |   |   |   |   |    |    |    |   |   |   | 令和8年度(2026年度) |   |   |   |   |   |    |    |    |   |   |   |  |
|--|---------------|---|---|---|---|---|----|----|----|---|---|---|---------------|---|---|---|---|---|----|----|----|---|---|---|---------------|---|---|---|---|---|----|----|----|---|---|---|--|
|  | 4             | 5 | 6 | 7 | 8 | 9 | 10 | 11 | 12 | 1 | 2 | 3 | 4             | 5 | 6 | 7 | 8 | 9 | 10 | 11 | 12 | 1 | 2 | 3 | 4             | 5 | 6 | 7 | 8 | 9 | 10 | 11 | 12 | 1 | 2 | 3 |  |
| 対策施設の工事                                  |               |   |   |   |   |   |    |    |    |   |   |   |               |   |   |   |   |   |    |    |    |   |   |   |               |   |   |   |   |   |    |    |    |   |   |   |  |
| 基金条例の改正<br>(建設水道委員会)<br>・補正予算<br>(総務委員会) |               |   |   |   |   |   |    |    |    |   |   |   |               |   |   |   |   |   |    |    |    |   |   |   |               |   |   |   |   |   |    |    |    |   |   |   |  |
| 対策施設の<br>用地買収<br>(建設水道委員会)               |               |   |   |   |   |   |    |    |    |   |   |   |               |   |   |   |   |   |    |    |    |   |   |   |               |   |   |   |   |   |    |    |    |   |   |   |  |
| 施設及び補償金<br>に係る機構との<br>補償契約               |               |   |   |   |   |   |    |    |    |   |   |   |               |   |   |   |   |   |    |    |    |   |   |   |               |   |   |   |   |   |    |    |    |   |   |   |  |
| 対策施設の<br>維持管理                            |               |   |   |   |   |   |    |    |    |   |   |   |               |   |   |   |   |   |    |    |    |   |   |   |               |   |   |   |   |   |    |    |    |   |   |   |  |

※ スケジュールについては、変更が生じる場合があります。

現在