



小ヶ倉地域人口・世帯数(令和7年11月末現在)人口 7,979人(男3,706人、女4,273人)世帯数 3,831世帯

発行：小ヶ倉地域センター

〒 850-0961 長崎市小ヶ倉町2丁目21-2

☎ 095-878-5301 (R8.1.23日発行)

今月号の背景のイラストは、小ヶ倉中3年の加藤楓さんに描いていただきました。かわいいイラストありがとう！

地域のかたが表彰されました

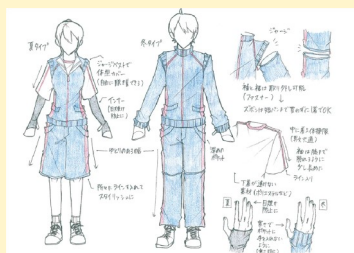
1月7日(水)、出島メッセ長崎で行われた令和8年長崎市消防出初式で、第16・17分団を始めとする地域で活動する皆さんが表彰されました。表彰された皆さん、おめでとうございます。これからも地域の安全のため、お力添えをお願いします。



長崎市長表彰 勤続40年	山本寿 第17分団長	長崎市長表彰 勤続30年 県消防協会長表彰 30年・金	野中勝喜 第17分団副分団長
長崎市長表彰 勤続30年 県消防協会長表彰 30年・金	本多弘美 第17分団部長	長崎市長表彰 勤続30年 県消防協会長表彰 30年・金	山崎賢 第17分団部長
長崎市長表彰 勤続15年 県消防協会長表彰 有功章	徳本剛 第16分団副部長	長崎市長表彰 勤続15年 県消防協会長表彰 有功章	山上寛明 第17分団班長
長崎市長表彰 勤続10年 長崎市消防団長表彰 精勤功労	養田学 第16分団班長	長崎市消防団長表彰 精勤	宮崎健太 第16分団員
長崎市長表彰 消防団員配偶者	野中元子さん	長崎市長表彰 女性防火クラブ	小ヶ倉町2丁目
長崎市長表彰 幼年消防クラブ	小ヶ倉こども園	長崎市消防局長表彰 在職10年	中尾利枝子 会長

小ヶ倉中学校の皆さんが美術活動を頑張っています！

小ヶ倉中学校では、いつも「こがくらんらん」にイラストを描いてくれる美術ボランティアを始めとするたくさんの生徒の皆さんが美術活動を頑張りと、様々なコンクールで入選や入賞をしています。



オールフィットジャージ

川原結さん(3年)

第16回 トンボ1129
デザインコンクール
学生服アイデア部門
全国の中高一、七、三六
点の応募の中から五
席しかない入選に選
ばれました

宮地里奈さん(二年)



野口彌太郎子ども絵画コンクールで特選に入賞
1年の古川にはるさん、橋本和奏さんも入選！



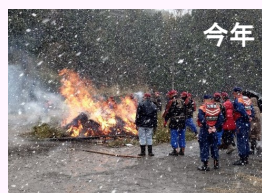
浦川美結さん(一年)

今年も雪が！どんとファイヤーフェス

1/11(日)、第16分団後援会主催「第25回どんとファイヤーフェスティバル」が開催。雪の中、しめ縄や正月飾りを焼き、1年の無病息災を祈願しました。来年は晴れますように。



去年



今年

地蔵堂に小ヶ倉幼稚園の皆さんがお参り

17日に行われる「お地蔵尊大祭」の前日の1/16日(土)、小ヶ倉幼稚園の園児の皆さんが地蔵堂を訪れ、今年1年ケガや病気をせず元気に過ごせるよう、お地蔵様にお参りをしました。



手を合わせてお参り



お饅頭をもらいました

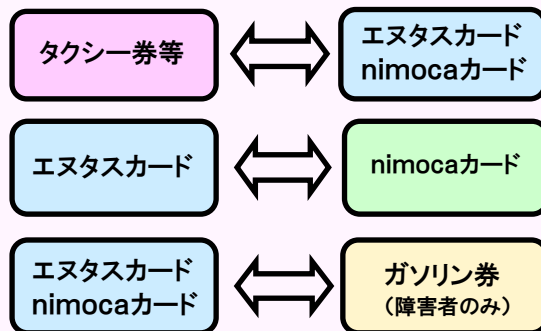
来年度の交通費助成方法の変更は2月27日までに手続きを！

高齢者と障害者の交通費助成を受けているかたで「タクシー券などの利用券からエヌタスカードなどのICカードに変えたい」、「助成を受けているICカードをエヌタスからnimocaに変えたい」など、来年度の助成方法を変更したいかたは、2月27日(金)までに手続きをお願いします。

助成方法 ICカード2種類（エヌタスカード、nimocaカード）
利用券5種類（タクシー、船舶(高島・伊王島・池島航路)コミュニティバス)
※ 障害者のかたはガソリン券も選択できます。

申 込 地域センター・地区事務所窓口

詳しくは 高齢者すこやか支援課 ☎ 095-829-1146
障害福祉課 ☎ 095-829-1141



1月1日から「林野火災注意報・警報」の運用が開始されます

近年の大規模林野火災の多発を踏まえ、長崎市では林野火災の予防を目的とした林野火災注意報と林野火災警報を新設し、1月1日から運用が開始されました。発令状況は長崎市のウェブサイトや消防車の巡回広報等でお知らせするほか、警報発令の際は防災行政無線でもお知らせします。これからも火災予防にご協力をお願いします。



発令状況の確認はコチラ

「林野火災注意報」

降水量や乾燥などの条件により林野火災が発生・延焼しやすい注意が必要な状況になった際(1月～5月)に発令します
森林の区域において火の使用を控える(たき火をしない・タバコを吸わないなど)努力義務がかかります



「林野火災警報」

林野火災注意報の条件に加えて強風注意報が発表され、林野火災が大規模化しやすい危険な状況になった際に発令します
森林の区域において火の使用を禁止する(たき火の禁止・タバコの禁止など)制限がかかります(罰則あり)

詳しくは 消防局予防課 ☎ 095-822-0429

令和8年度（7年分）の申告について再度のお知らせ

● 市・県民税の申告会場と日程

受付場所	受付期間	受付時間	受付人数(目安)
市役所2階 多目的スペース	3/2(月)～3/16(月) ※土・日を除く	午前9時～午後4時	140人/日
小ヶ倉地区ふれあいセンター	2/24(火)	午前10時～午後4時	120人

★ 対象

令和8年1月1日現在、長崎市に住所があり、R7年中に所得があったかた

★ 持参するもの

申告書・マイナンバー確認書類・本人確認書類・源泉徴収票などR7年中の収入がわかるもの・控除関係書類
※ 2/2(月)～3/16(月)市民税課窓口(市役所3階)でR8年度の申告受付はしていません。

詳しくは 市民税課 ☎ 095-829-1427

詳しい日程は広報ながさき1月号をご覧ください。



市県民税申告の詳細はコチラ

★ 混雑を避けるために

- ・原則お住まいや通勤・通学の地区の会場で申告をお願いします。また郵送申告へのご協力をお願いします。
- ・所得税の確定申告は税務署による確定申告相談をご利用ください。
- ・小ヶ倉地区ふれあいセンターは当日朝8時45分から1階ロビーで受付番号札を配付します。番号札は十分用意していますので、早朝から会場にお並びになりませんようご協力をお願いします。
- ・小ヶ倉合同庁舎は駐車台数が限られています(12台)。徒歩やバスをご利用ください。

- ・所得税の確定申告会場は「長崎新聞文化ホール アストピア」(※入場整理券が必要)

問い合わせ：長崎税務署 ☎ 095-822-4231

Remind

市の制度・手続き・イベント・施設など、さまざまなお問い合わせにワンストップでお答えします。

長崎市コールセンター 市民生活のお役に立ちます

