

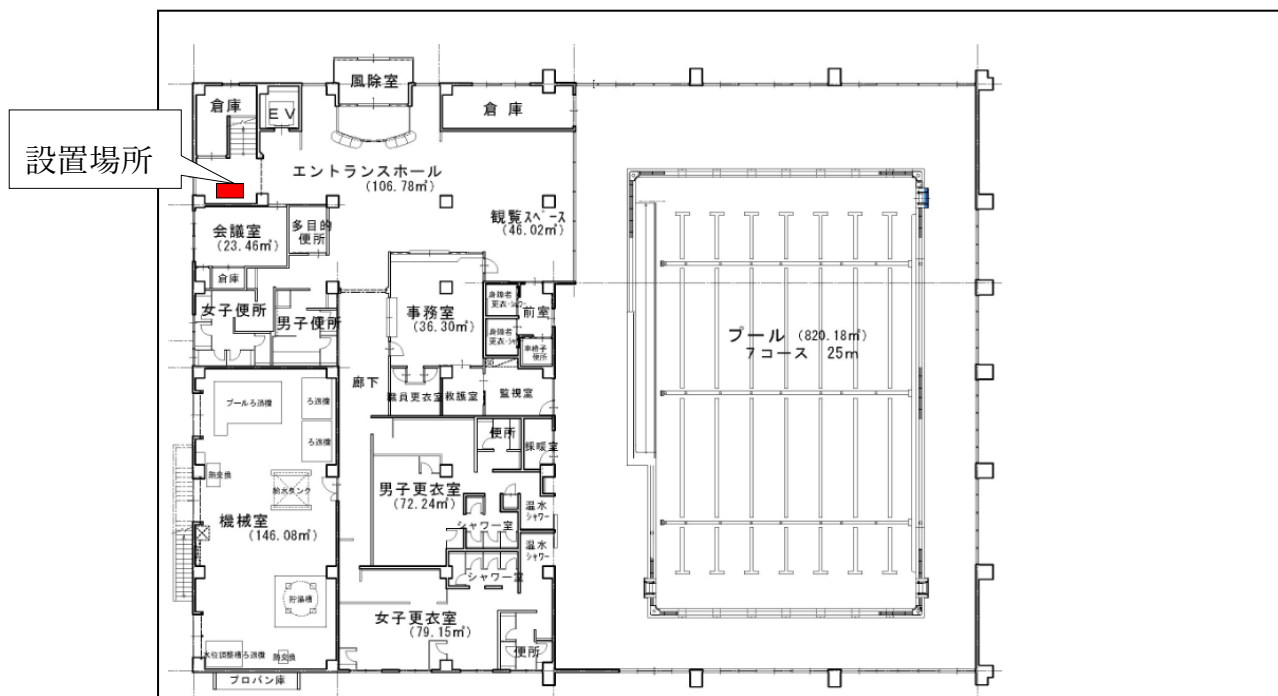
※貸付期間：令和8年8月1日から令和11年7月31日午後6時30分まで

本物件の情報	
設置する施設	長崎市民神の島プール
施設の所在地	長崎市神ノ島町3丁目526番地33
施設の休場日	<ul style="list-style-type: none"> ・7月21日から8月31日まで（同月9日を除く）を除く週1回以内とし、土曜日、日曜日、休日以外の日 ・年末及び年始は12月29日から翌年1月3日までの期間 ・西工場の全休炉期間（3週間程度 ※10月頃を予定）
設置場所	1階階段前
自動販売機設置可能面積	1.92m ² ※空容器の回収箱設置場所を含む。
電気（子メーター） 支払（納入方法）	子メーターは設置済です。 毎月送付する納入通知書でお支払い下さい。
担当課及び担当者	スポーツ振興課 担当者名 稲尾（直通）TEL095-824-3728

設置する自動販売機の情報

項目	設置条件
設置場所	屋内（下図のとおり）
販売品目	一般的な清涼飲料水等
その他特記事項：	

設置場所（フロアー）1階平面図



物件個別明細書（物件番号 2）

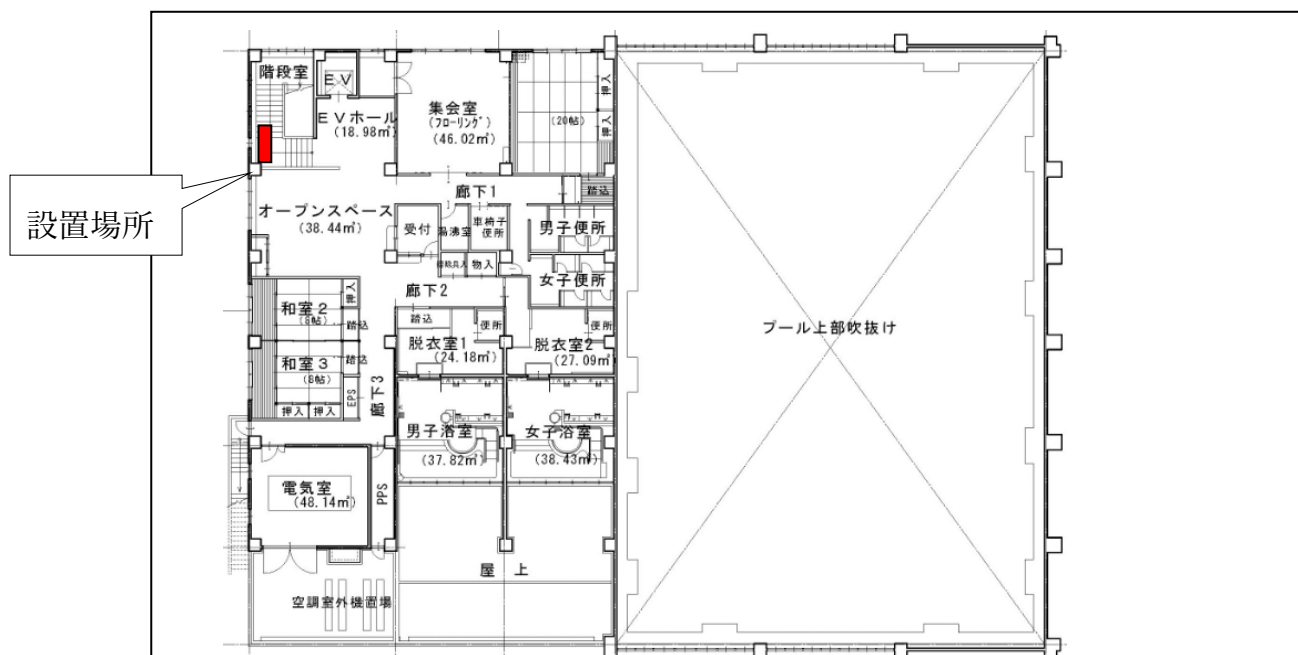
※貸付期間：令和8年8月1日から令和11年7月31日午後6時30分まで

本物件の情報	
設置する施設	長崎市民神の島プール
施設の所在地	長崎市神ノ島町3丁目526番地33
施設の休場日	<ul style="list-style-type: none"> ・7月21日から8月31日まで（同月9日を除く）を除く週1回以内とし、土曜日、日曜日、休日以外の日 ・年末及び年始は12月29日から翌年1月3日までの期間 ・西工場の全休炉期間（3週間程度 ※10月頃を予定）
設置場所	2階E Vホール
自動販売機設置可能面積	1.92㎡ ※空容器の回収箱設置場所を含む。
電気（子メーター） 支払（納入方法）	子メーターは設置済です。 毎月送付する納入通知書でお支払い下さい。
担当課及び担当者	スポーツ振興課 担当者名 稲尾（直通）TEL095-824-3728

設置する自動販売機の情報

項目	設置条件
設置場所	屋内（下図のとおり）
販売品目	一般的な清涼飲料水等
その他特記事項：	

設置場所（フローア）2階平面図



物件個別明細書（物件番号 3）

※貸付期間：令和8年8月1日から令和11年7月31日午後6時30分まで

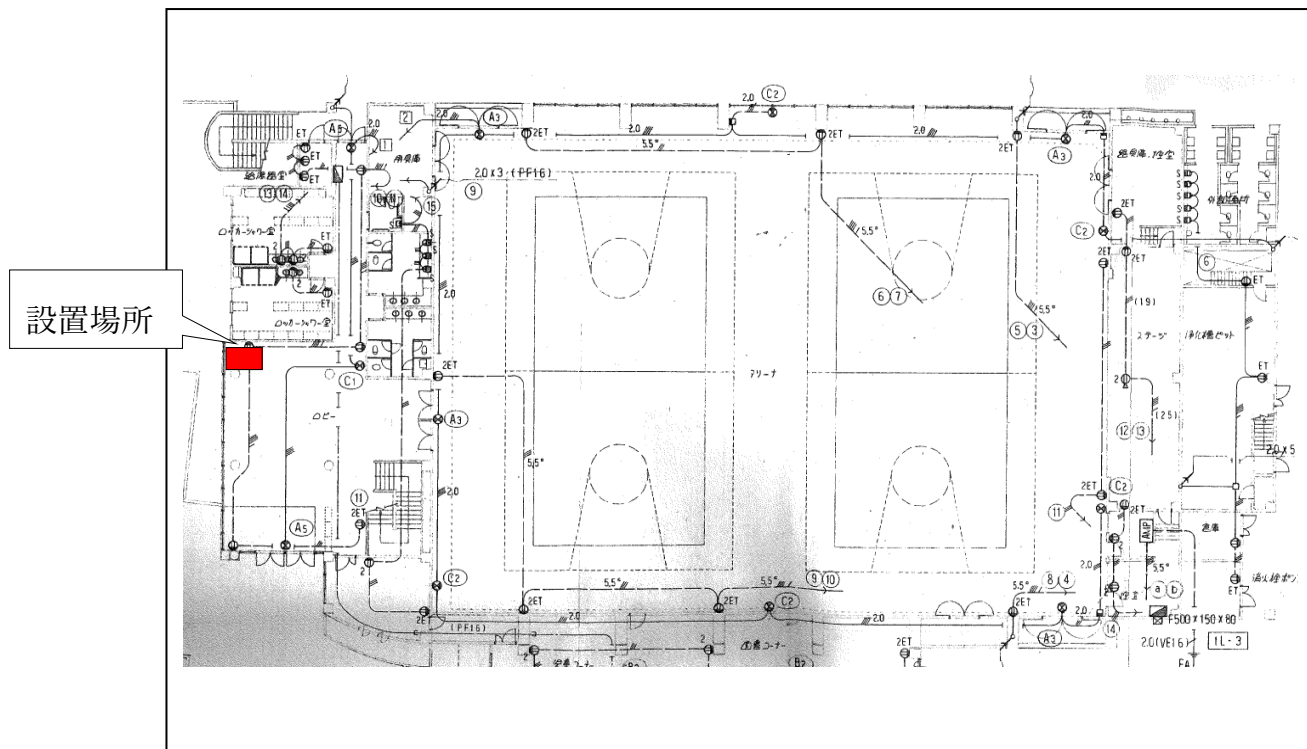
本物件の情報	
設置する施設	長崎市琴海南部体育館
施設の所在地	長崎市琴海村松町 703 番地 14
施設の休場日	年末及び年始は12月29日から翌年1月3日までの期間
設置場所	体育館1階ロビー
自動販売機設置可能面積※	0.9㎡ ※空容器の回収箱設置場所を含む。
電気（子メーター） 支払（納入方法）	子メーターの設置が必要です。 毎月送付する納入通知書でお支払い下さい。
担当課及び担当者	スポーツ振興課 担当者名 濱田（直通）TEL095-824-3728

※設置予定の自販機の寸法を確認し、実際に設置可能かどうかについて各自でご確認ください。

設置する自動販売機の情報

項目	設置条件
設置場所	屋内（下図のとおり）
販売品目	一般的な清涼飲料水等
その他特記事項：	

設置場所（フローア）1階平面図



※貸付期間：令和8年8月1日から令和11年7月31日午後6時30分まで

本物件の情報	
設置する施設	長崎市「あぐりの丘」
施設の所在地	長崎市四杖町2671番地1
施設の休館日	無休
設置場所	案内所付近（門のエリア）
自動販売機設置可能面積	0.9㎡ ※空容器の回収箱設置場所を含む。
電気（子メーター） 支払（納入方法）	子メーターの設置が必要です。 毎月送付する納入通知書でお支払い下さい。
担当課及び担当者	こども政策課 担当者名 鈴木（直通）TEL095-829-1278（内線）2991

設置する自動販売機の情報

項目	設置条件
設置場所	屋外（下図のとおり）
販売品目	一般的な清涼飲料水等
その他特記事項：現在置かれている自動販売機（L1.16m×W0.731×H1.83）と概ね同程度の大きさで省エネタイプの機種に限る。 あぐりの丘施設自動販売機位置図は、9ページにあり。	

設置場所（フローア）図



※貸付期間：令和8年8月1日から令和11年7月31日午後6時30分まで

本物件の情報	
設置する施設	長崎市「あぐりの丘」
施設の所在地	長崎市四杖町2671番地1
施設の休館日	無休
設置場所	休憩所前（あぐりドーム付近）
自動販売機設置可能面積	0.9㎡ ※空容器の回収箱設置場所を含む。
電気（子メーター） 支払（納入方法）	子メーターの設置が必要です。 毎月送付する納入通知書でお支払い下さい。
担当課及び担当者	こども政策課 担当者名 鈴木（直通）TEL095-829-1278（内線）2991

設置する自動販売機の情報

項目	設置条件
設置場所	屋外（下図のとおり）
販売品目	一般的な清涼飲料水等
<p>その他特記事項：現在置かれている自動販売機（L1.16m×W0.731×H1.83）と概ね同程度の大きさで省エネタイプの機種に限る。 あぐりの丘施設自動販売機位置図は、9ページにあり。</p>	

設置場所（フローア）図



物件個別明細書（物件番号 6）

※貸付期間：令和8年8月1日から令和11年7月31日午後6時30分まで

本物件の情報	
設置する施設	長崎市「あぐりの丘」
施設の所在地	長崎市四杖町2671番地1
施設の休館日	無休
設置場所	トイレ前（憩のエリア）
自動販売機設置可能面積	0.9㎡ ※空容器の回収箱設置場所を含める。
電気（子メーター） 支払（納入方法）	子メーターの設置が必要です。 毎月送付する納入通知書でお支払い下さい。
担当課及び担当者	こども政策課 担当者名 鈴木（直通）TEL095-829-1278（内線）2991

設置する自動販売機の情報

項目	設置条件
設置場所	屋外（下図のとおり）
販売品目	一般的な清涼飲料水等
その他特記事項：現在置かれている自動販売機（L1.16m×W0.731×H1.83）と概ね同程度の大きさで省エネタイプの機種に限る。 あぐりの丘施設自動販売機位置図は、9ページにあり。	

設置場所（フローア）図



※貸付期間：令和8年8月1日から令和11年7月31日午後6時30分まで

本物件の情報	
設置する施設	長崎市「あぐりの丘」
施設の所在地	長崎市四杖町2671番地1
施設の休館日	無休
設置場所	休憩所内（村のエリア）
自動販売機設置可能面積	0.9㎡ ※空容器の回収箱設置場所を含める。
電気（子メーター） 支払（納入方法）	子メーターの設置が必要です。 毎月送付する納入通知書でお支払い下さい。
担当課及び担当者	こども政策課 担当者名 鈴木（直通）TEL095-829-1278（内線）2991

設置する自動販売機の情報

項目	設置条件
設置場所	屋内（下図のとおり）
販売品目	一般的な清涼飲料水等
その他特記事項：現在置かれている自動販売機（L1.16m×W0.731×H1.83）と概ね同程度の大きさで省エネタイプの機種に限る。 あぐりの丘施設自動販売機位置図は、9ページにあり。	

設置場所（フロー）図



物件個別明細書（物件番号 8）

※貸付期間：令和8年8月1日から令和11年7月31日午後6時30分まで

本物件の情報	
設置する施設	長崎市「あぐりの丘」
施設の所在地	長崎市四杖町2671番地1
施設の休館日	無休
設置場所	デイキャンプ場前（村のエリア）
自動販売機設置可能面積	0.9㎡ ※空容器の回収箱設置場所を含める。
電気（子メーター） 支払（納入方法）	子メーターの設置が必要です。 毎月送付する納入通知書でお支払い下さい。
担当課及び担当者	こども政策課 担当者名 鈴木（直通）TEL095-829-1278（内線）2991

設置する自動販売機の情報

項目	設置条件
設置場所	屋外（下図のとおり）
販売品目	一般的な清涼飲料水等
その他特記事項：現在置かれている自動販売機（L1.16m×W0.731×H1.83）と概ね同程度の大きさで省エネタイプの機種に限る。 あぐりの丘施設自動販売機位置図は、9ページにあり。	

設置場所（フローア）図



物件個別明細書（物件番号 9）

※貸付期間：令和8年8月1日から令和11年7月31日午後5時30分まで

本物件の情報	
設置する施設	三京クリーンランド埋立処分場
施設の所在地	長崎市三京町43-4
施設の閉場日	12月31日～1月3日及び日曜日
設置場所	管理事務所横
自動販売機設置可能面積	1.42㎡ ※空容器の回収箱設置場所を含む
電気（子メーター） 支払（納入方法）	子メーターの設置が必要です。 毎月送付する納入通知書でお支払い下さい。
担当課及び担当者	環境整備課 担当者名 辻 （直通）TEL829-1257

設置する自動販売機の情報

項目	設置条件
設置場所	屋外（下図のとおり）
販売品目	一般的な清涼飲料水等
その他特記事項：閉場日は出入口を閉鎖	

設置場所（フローア）図



物件個別明細書（物件番号 10）

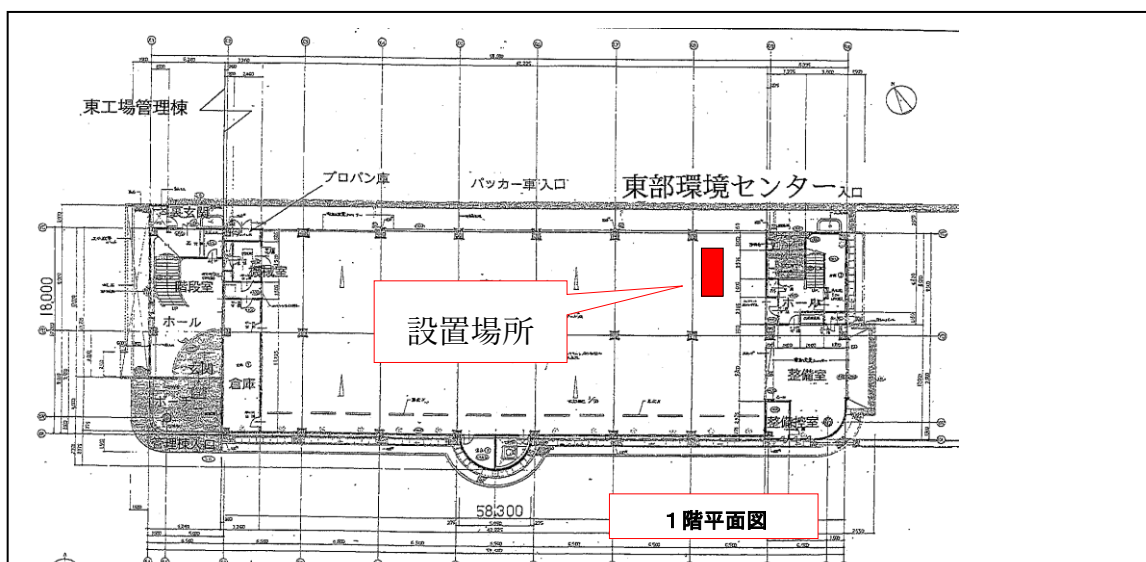
※貸付期間：令和8年8月1日から令和11年7月31日午後5時まで

本物件の情報	
設置する施設	東工場（1階）
施設の所在地	長崎市戸石町34-2
施設の閉場日	12月31日～1月3日、土曜日及び日曜日
設置場所	環境センター1階
自動販売機設置可能面積	0.76㎡ ※空容器の回収箱設置場所を含む。
電気（子メーター） 支払（納入方法）	子メーターの設置が必要です。 毎月送付する納入通知書でお支払い下さい。
担当課及び担当者	環境整備課 担当者名 辻（直通）TEL829-1257

設置する自動販売機の情報

項目	設置条件
設置場所	屋内（下図のとおり）
販売品目	一般的な清涼飲料水等
その他特記事項：	

設置場所（フローア）図



物件個別明細書（物件番号 1 1）

※貸付期間：令和 8 年 8 月 1 日から令和 1 1 年 7 月 3 1 日午後 5 時 3 0 分まで

本物件の情報	
設置する施設	西工場
施設の所在地	長崎市神ノ島町 3 丁目 5 2 6 番地 2 3
施設の休館日	1 2 月 3 1 日正午～1 月 3 日及び日曜日
設置場所	エントランスホール裏口
自動販売機設置可能面積	0. 8 8 m ² ※空容器の回収箱設置場所を含む。
電気（子メーター） 支払（納入方法）	子メーターの設置が必要 毎月送付する納入通知書でお支払い下さい。
担当課及び担当者	環境整備課 担当者名 辻 （直通）TEL829-1257

設置する自動販売機の情報

項目	設置条件
設置場所	屋外
販売品目	一般的な清涼飲料水等
その他特記事項：	

設置場所（フローア）図



物件個別明細書（物件番号12）

※貸付期間：令和8年8月1日から令和11年7月31日午後6時30分まで

本物件の情報	
設置する施設	古賀地区市民センター
施設の所在地	長崎市古賀町948番地1
施設の休館日	1月1日～1月3日、12月29日～12月31日
設置場所	市民センター玄関前
自動販売機設置可能面積	1.53㎡ ※空容器の回収箱設置場所を含む。
電気（子メーター） 支払（納入方法）	子メーターの設置が必要です。 毎月送付する納入通知書でお支払い下さい。
担当課及び担当者	東総合事務所地域福祉課 担当者名 徳永（直通）TEL813-9001

※設置予定の自販機の寸法を確認し、実際に設置可能かどうかについて各自でご確認ください。

設置する自動販売機の情報

項目	設置条件
設置場所	屋外（下図のとおり）
販売品目	一般的な清涼飲料水等
その他特記事項：省エネタイプの機種に限る。	

設置場所（フローア）図



物件個別明細書（物件番号13）

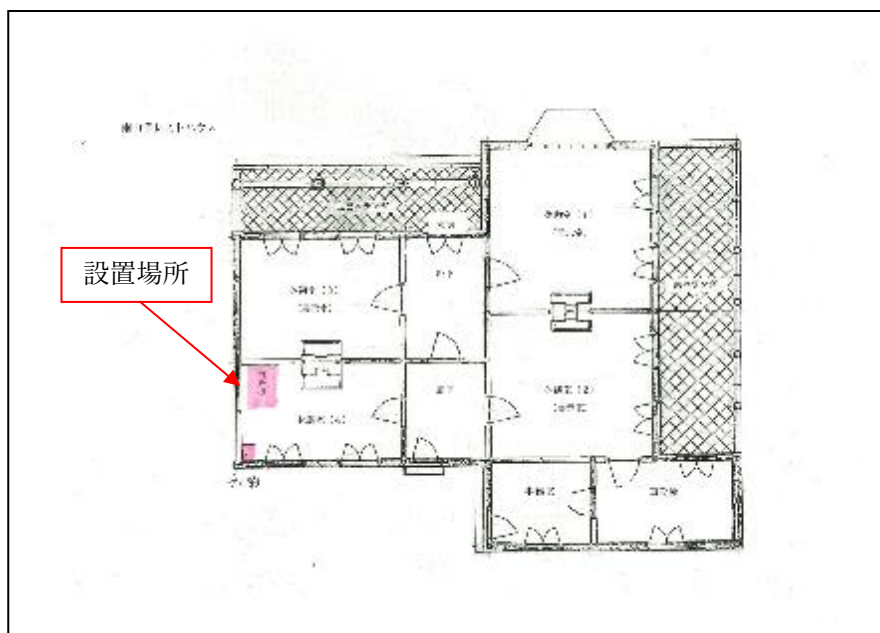
※貸付期間：令和8年8月1日から令和9年3月31日午後6時30分まで

本物件の情報	
設置する施設	南山手レストハウス
施設の所在地	長崎市南山手町7-5
施設の休館日	12月29日～1月3日
設置場所	1階休憩室（4）
自動販売機設置可能面積	1.02㎡（自販機0.75㎡ 空容器0.27㎡） ※空容器の回収箱設置場所を含む。
電気（子メーター） 支払（納入方法）	子メーターの設置が必要です。 毎月送付する納入通知書でお支払い下さい。
担当課及び担当者	文化財課 担当者名 小澤（直通）Tel095-829-1193

設置する自動販売機の情報

項目	設置条件
設置場所	屋内（下図のとおり）
販売品目	一般的な清涼飲料水等
その他特記事項：南山手レストハウスは令和9年4月1日に施設廃止となるため、短期間の設置になります。また、伝統的建造物（洋館）の中であるため、茶系や白など部屋の雰囲気にあった色の自動販売機の設置をお願いします。	

設置場所（フローア）図



物件個別明細書（物件番号 14）

貸付期間：令和8年8月1日から令和11年7月31日午後6時30分まで

本物件の情報	
自販機設置施設名	高島浴場
施設の所在地	高島町2706番地19
自販機設置場所	高島浴場自動販売機コーナーの一部
施設の休館日	木曜日（木曜日が休日の場合はその翌日）、1月1日
自動販売機設置面積目安※	1.5㎡（高さは2.2m以下） ※空容器の回収箱設置場所を含む
電気料（子メーター） 支払（納入）方法	子メーターの設置が必要です。 毎月送付する納入通知書でお支払い下さい。
担当課・担当者	南総合事務所地域福祉課 担当者 藤本（直通）TEL 898-7870

設置する自動販売機の情報

項目	設置条件
設置場所	屋内（下図のとおり）
販売品目	一般的な清涼飲料水等
その他特記事項：なし	

設置場所



物件個別明細書（物件番号 15）

※貸付期間：令和8年8月1日から令和11年7月31日 午後6時30分まで

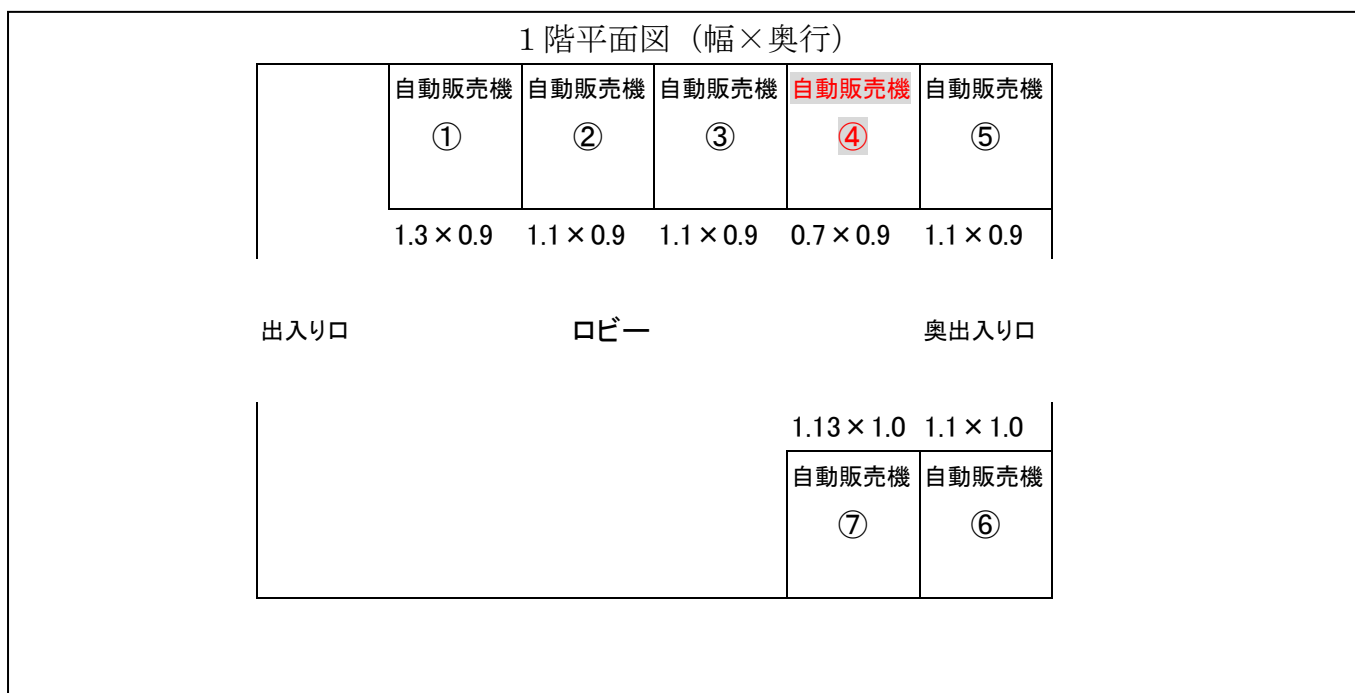
本物件の情報	
自販機設置施設名	平和公園
施設の所在地	長崎市平野町7-8
自販機設置場所	平和会館④
施設の休館日	12月29日～12月31日
自動販売機設置面積目安※	0.63㎡ ※空容器の回収箱設置場所を含む。
電気料（子メーター） 支払（納入）方法	子メーターの設置が必要です。 毎月送付する納入通知書でお支払い下さい。
担当課・担当者	土木総務課 担当者名 山口（直通）Tel829-1162

※設置予定の自販機の寸法を確認し、実際に設置可能かどうかについて各自でご確認ください。

設置する自動販売機の情報

項目	設置条件
設置場所	屋内（下図のとおり）
販売品目	一般的な清涼飲料水等
その他特記事項：	

設置場所（フローア）図



物件個別明細書（物件番号 16）

※貸付期間：令和8年8月1日から令和11年7月31日 午後6時30分まで

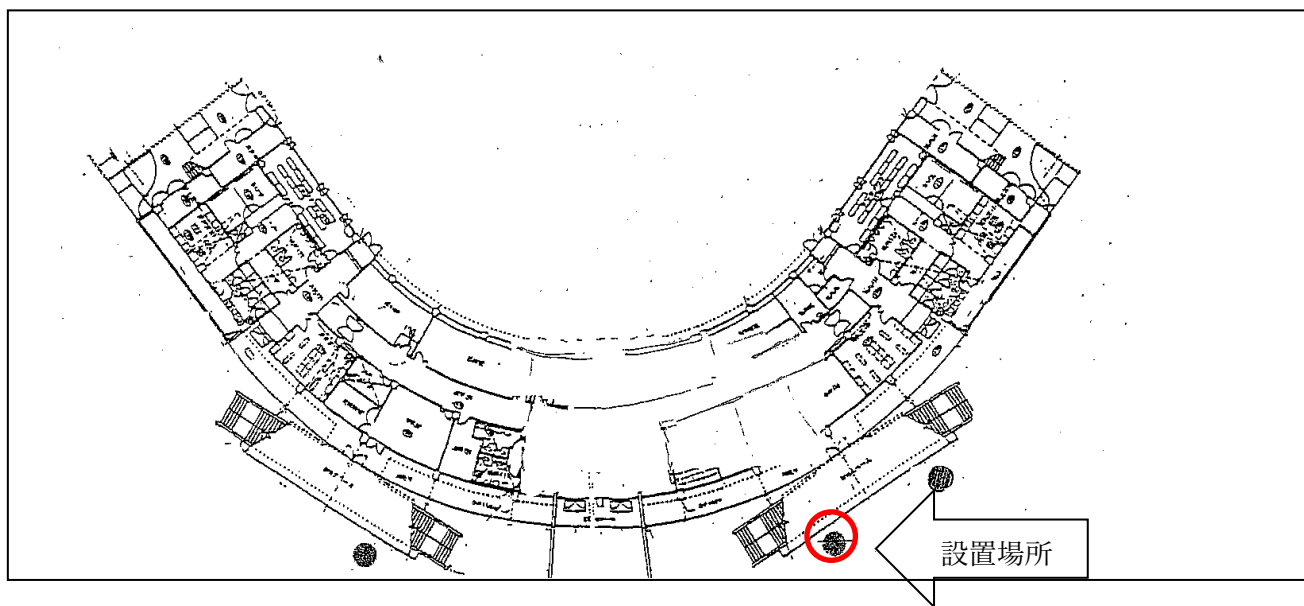
本物件の情報	
設置する施設	ベネックス総合運動公園
施設の所在地	長崎市柿泊町
施設の休館日	12月29日から1月3日
設置場所	野球場②
自動販売機設置可能面積	1.80㎡ ※空容器の回収箱設置場所を含む。
電気（子メーター） 支払（納入方法）	子メーターの設置が必要です。 毎月送付する納入通知書でお支払い下さい。
担当課及び担当者	土木総務課 担当者名 山口（直通）TEL829-1162

※設置予定の自販機の寸法を確認し、実際に設置可能かどうかについて各自でご確認ください。

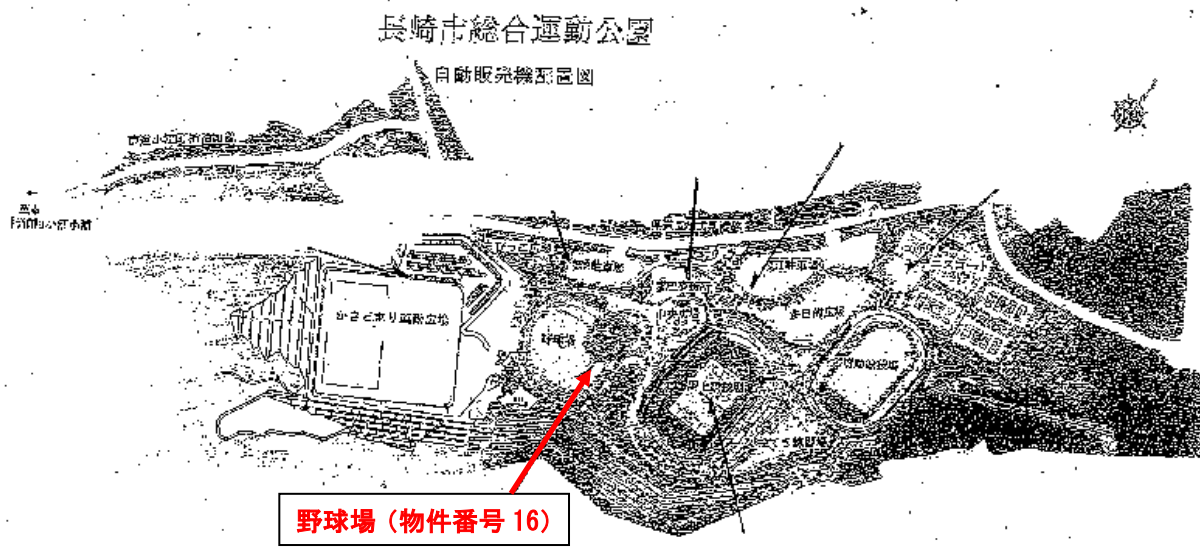
設置する自動販売機の情報

項目	設置条件
設置場所	屋外
販売品目	一般的な清涼飲料水等
その他特記事項： 長崎市総合運動公園平面図は、18ページにあり。	

設置場所（フローア）図



長崎市総合運動公園平面図



※貸付期間：令和8年8月1日から令和11年7月31日 午後6時30分まで

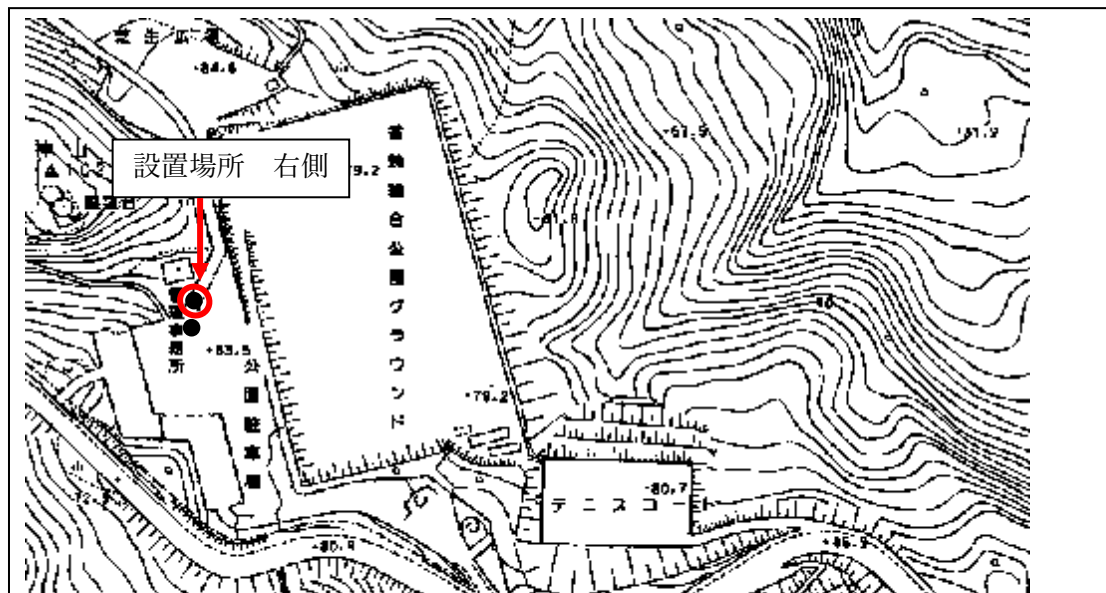
本物件の情報	
設置する施設	香焼総合公園
施設の所在地	長崎市香焼町2582番地
施設の休館日	12月29日から1月3日
設置場所	管理事務所前①
自動販売機設置可能面積	1.53㎡ ※空容器の回収箱設置場所を含む。
電気（子メーター） 支払（納入方法）	子メーターの設置が必要です。 毎月送付する納入通知書でお支払い下さい。
担当課及び担当者	土木総務課 担当者名 山口（直通）Tel829-1162

※設置予定の自販機の寸法を確認し、実際に設置可能かどうかについて各自でご確認ください。

設置する自動販売機の情報

項目	設置条件
設置場所	屋外（下図のとおり）
販売品目	一般的な清涼飲料水等
その他特記事項：自動販売機2台が横並びしており、自動販売機に向かって右側が設置場所となります。	

設置場所（フローア）図



物件個別明細書（物件番号 18）

※貸付期間：令和8年8月1日から令和11年7月31日 午後6時30分まで

本物件の情報	
自販機設置施設名	ベネックス長崎ブリックホール
施設の所在地	長崎市茂里町2-38
自販機設置場所	2階市民ひろば（旧地球市民ひろば）
施設の休館日	1月1日～3日及び12月29日～31日
自動販売機設置可能面積※	1.2㎡ ※空容器の回収箱設置場所を含む。
電気料（子メーター）支払（納入）方法	子メーターの設置が必要です。 毎月送付する納入通知書でお支払い下さい。
担当課・担当者	文化振興課 担当者名 村田（直通）Tel 829-1235

設置する自動販売機の情報

項目	設置条件
設置場所	屋内（下図のとおり）
販売品目	コーヒー等（カップ式）
その他特記事項：自販機設置場所付近に空容器の回収箱設置場所が確保できます。	

設置場所（フロアー）図

